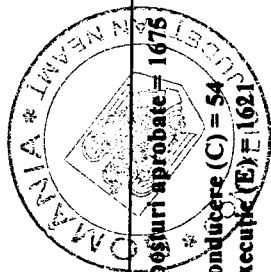
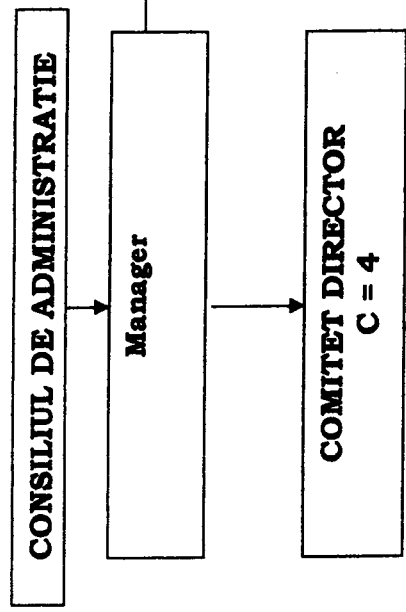


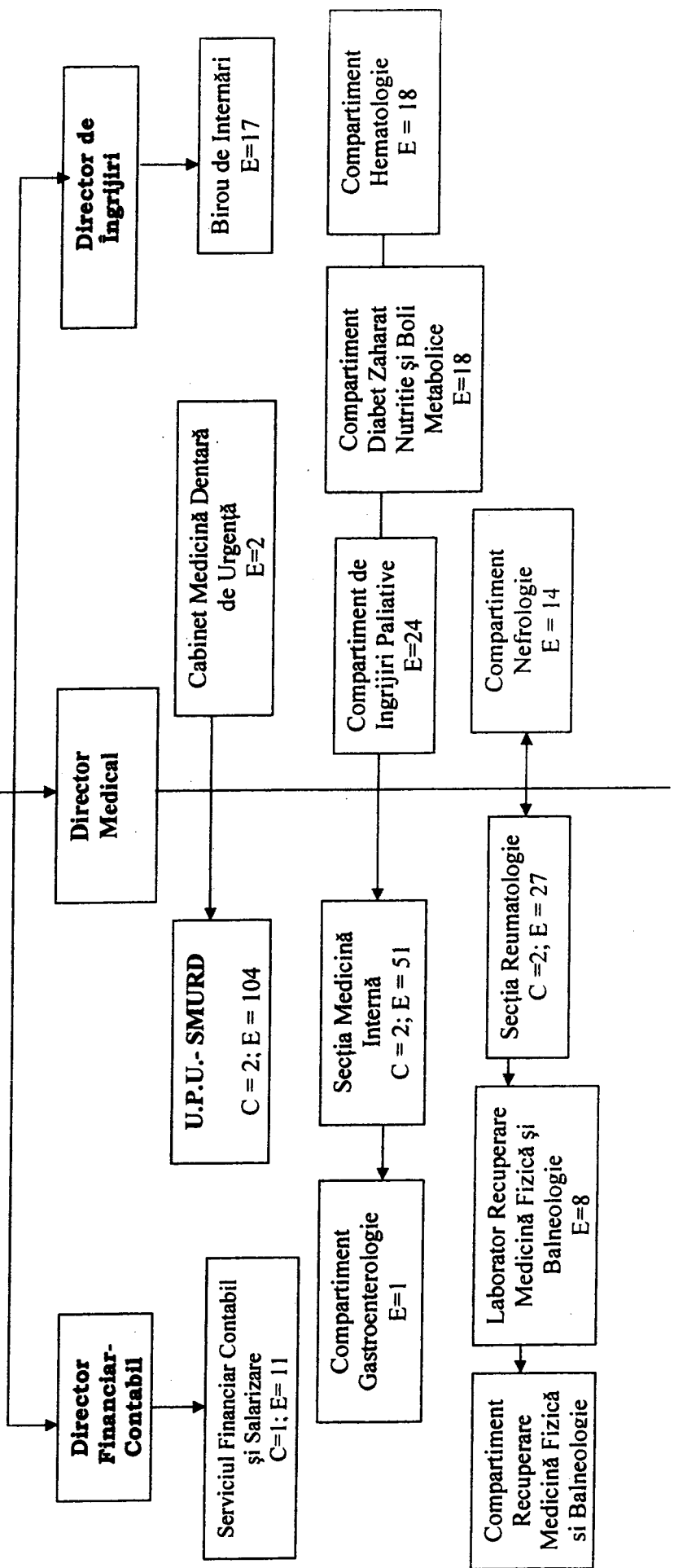
Anexa nr. 1 la H.C.J. nr. 89 din 2015
ORGANIGRAMA SPITALULUI JUDEȚEAN DE URGENȚĂ PIATRA NEAMȚ

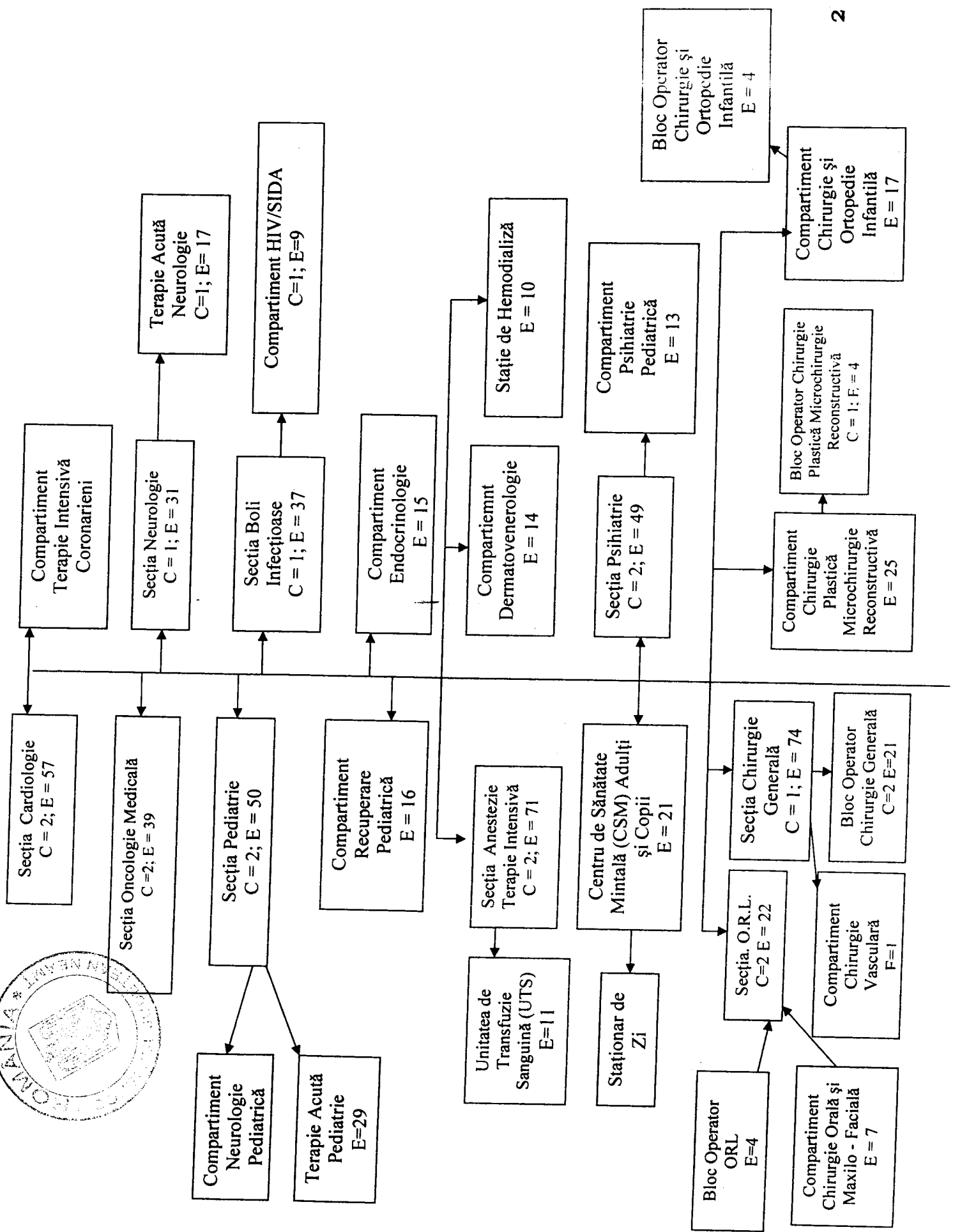
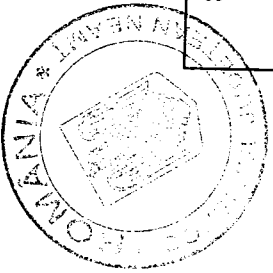


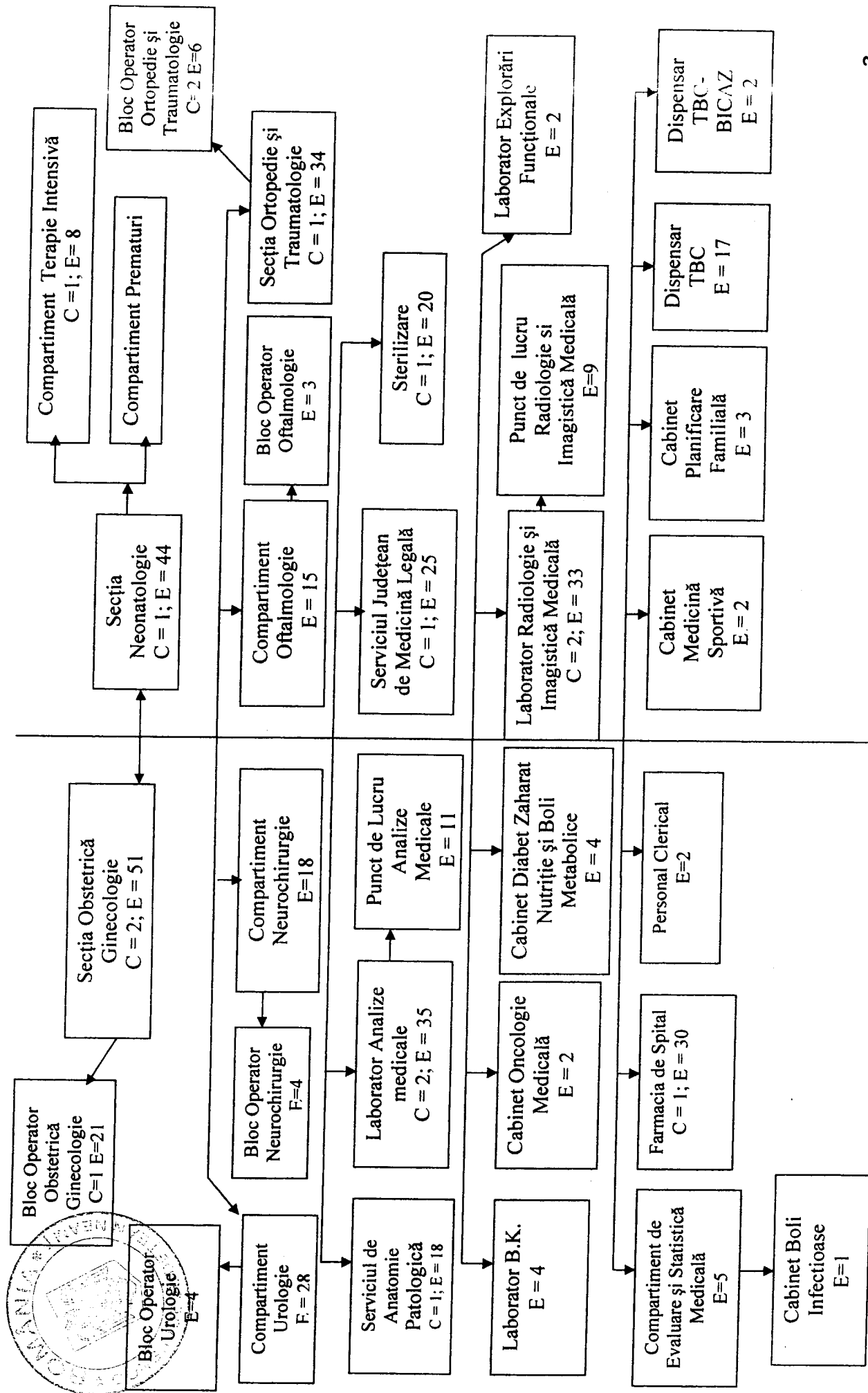
| | |
|--|-----------|
| Serviciul Resurse Umane | C=1 E=5 |
| Oficiu Juridic | E=2 |
| Compartiment de Securitatea Muncii, PSI, Protecție Civilă și Situații de Urgență | E=3 |
| Serviciul de Management al Calității | C=1 E=2 |
| Serviciilor Medicale și Tehnologia Informației din care: | |
| - Birou Tehnologia Informației | C=1 E=4 |
| Compartiment Audit | E=1 |
| Serviciul Achiziții, Aprovizionare Transport | C=1; E=10 |
| Serviciul Tehnic Administrativ din care: | |
| - Birou Administrativ | C=1 E=72 |
| - Birou Tehnic | C=1 E=52 |
| Compartiment de Prevenire și Control al Infecțiilor Nosocomiale | E=7 |

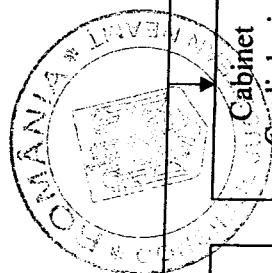


Număr maxim posturi aprobate = 1675
 - funcții de conducere (C) = 54
 - funcții de execuție (E) = 1621

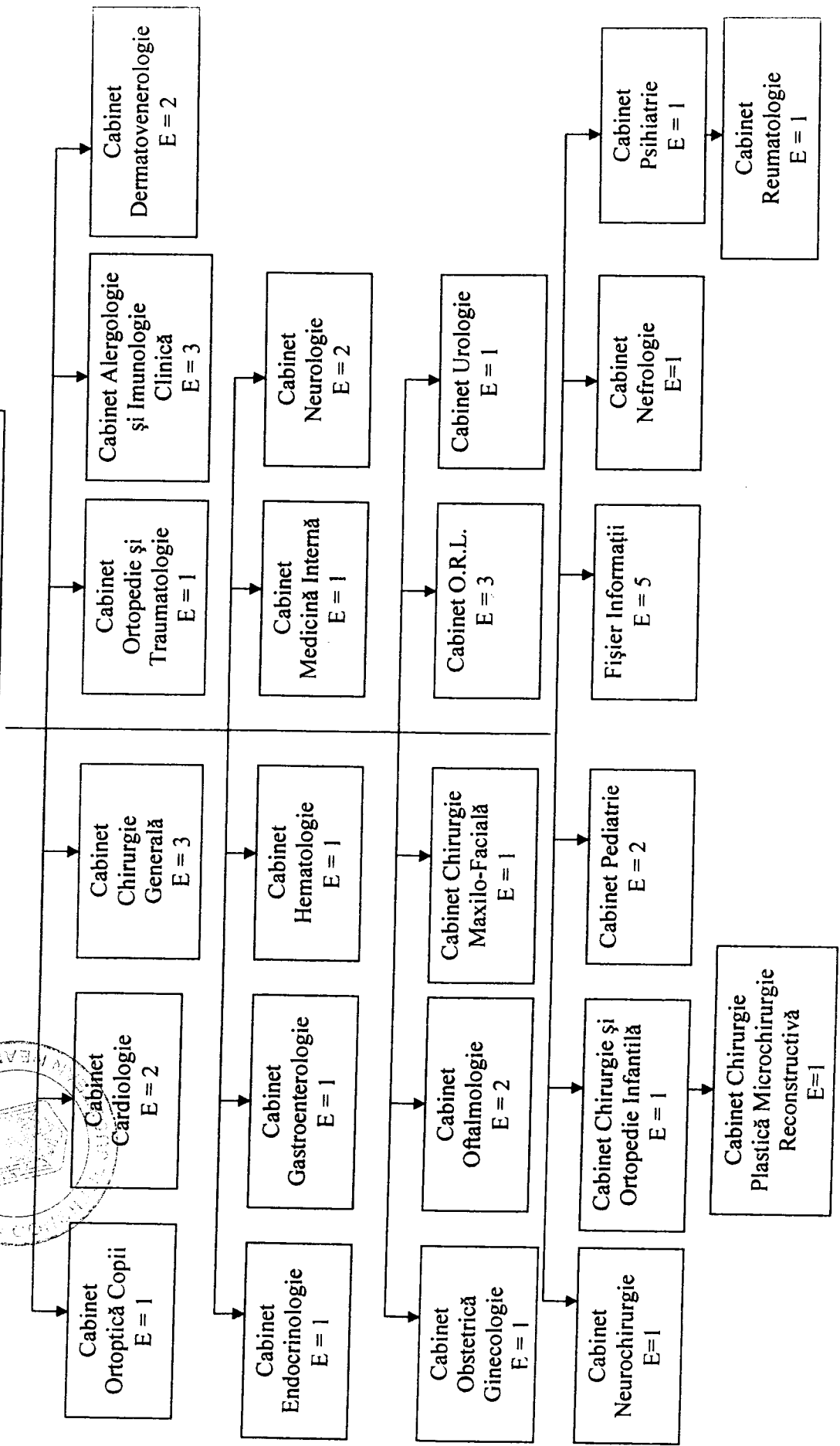








Ambulatoriu Integrat al Spitalului



STAT DE FUNCȚII

| Nr. crt | Funcția, gradul și treapta profesională | Denumire specialitate | Studii | Nr. post |
|---|---|--------------------------------------|--------|----------|
| I COMITET DIRECTOR | | | | 4 |
| 1 | Manager grad II | | S | 1 |
| 2 | Director Medical grad II | | S | 1 |
| 3 | Director Finaciar Contabil grad II | | S | 1 |
| 4 | Director de Îngrijiri grad II. | | PL | 1 |
| II TEHNIC , ECONOMIC , INFORMATICĂ ȘI ADMINISTRATIV | | | | 43 |
| II.1 SERVICIUL RESURSE UMANE | | | | 6 |
| 1 | Șef serviciu grad II | Planificare si cibernetică economic | S | 1 |
| 2 | Economist IA | Ec.ind. constr.si transport | S | 1 |
| 3 | Economist IA | | S | 1 |
| 4 | Economist IA | Contabilitate și informatică | S | 1 |
| 5 | Operator I | | M | 1 |
| 6 | Economist II | | S | 1 |
| II.2 OFICIU JURIDIC | | | | 2 |
| 1,2 | Consilier juridic IA | Științe juridice | S | 2 |
| II.3 COMPARTIMENT DE SECURITATEA MUNCII, PSI, PROTECȚIE CIVILA ȘI SITUAȚII DE URGENȚĂ | | | | 3 |
| 1 | Medic specialist | Medicină generală | S | 1 |
| 2 | Asistent medical | Medicină generală | PL | 1 |
| 3 | Șef Formație Pază Pompieri | | | 1 |
| II.4 SERVICIUL DE MANAGEMENT AL CALITĂȚII SERVICIILOR MEDICALE ȘI TEHNOLOGIA INFORMAȚIEI | | | | 8 |
| 1 | Șef serviciu grad II | Marketing și comert | S | 1 |
| 2 | Consilier juridic IA | Științe juridice | S | 1 |
| 3 | Economist II | | S | 1 |
| II.4.1 BIROU DE TEHNOLOGIA INFORMATIEI | | | | 5 |
| 1 | Șef birou - grad II | Informatică și contabilitate | S | 1 |
| 2 | Inginer de sistem IA | Electronică și telecomunicații | S | 1 |
| 3 | Inginer de sistem IA | | S | 1 |
| 4,5 | Operator I | | M | 2 |
| II.5 SERVICIUL FINANCIAR - CONTABILITATE ȘI SALARIZARE | | | | 12 |
| 1 | Șef serviciu grad II | Marketing | S | 1 |
| 2, 3 | Economist IA | Informatică și contabilitate | S | 2 |
| 4 | Economist IA | Economie agrară | S | 1 |
| 5 | Economist IA | Contabilitate și informatică | S | 1 |
| 6-10 | Economist I | Contabilitate și informatică | S | 5 |
| 11 | Economist I | Finanțe bănci | S | 1 |
| 12 | Referent I | | M | 1 |
| II.6 COMPARTIMENT AUDIT | | | | 1 |
| 1 | Auditor I | Marketing | S | 1 |
| II.7 SERVICIUL, ACHIZIȚII, APROVIZIONARE, TRANSPORT | | | | 11 |
| 1 | Șef Serviciu grad II | Finanțe-Contabilitate | S | 1 |
| 2 | Economist IA | Planificare și cibernetică economică | S | 1 |
| 3,4 | Economist IA | Finanțe-Contabilitate | S | 2 |
| 5 | Economist IA | Marketing | S | 1 |

| | | | | |
|---|----------------------------|-------------------------------------|----|------------|
| 6 | Economist IA | Finanțe Bănci | S | 1 |
| 7 | Economist I | Finanțe Bănci | S | 1 |
| 8 | Economist I | Contabilitate și informatică | S | 1 |
| 9 | Merceolog IA | | M | 1 |
| 10,11 | Magaziner | | M | 2 |
| III SERVICIUL TEHNIC ADMINISTRATIV | | | | 127 |
| 1 | Șef Serviciu grad II | | S | 1 |
| III.1 BIROU ADMINISTRATIV | | | | 73 |
| 1 | Sef birou grad II | | S | 1 |
| 2 | Economist I | Management | S | 1 |
| 3 | Arhivar | | M | 1 |
| 4-6 | Magaziner | | M | 3 |
| 7 | Asistent medical principal | Medicină generală | PL | 1 |
| 8 | Asistent medical | Medicină generală | PL | 1 |
| 9-11 | Îngrijitor | | G | 3 |
| 12-16 | Muncitor calificat II | Bucătar | | 5 |
| 17 | Muncitor calificat III | Lenjer | | 1 |
| 18 | Muncitor calificat III | Frizer | | 1 |
| 19-25 | Muncitor calificat III | Bucătar | | 7 |
| 26 | Muncitor III | Electrocarist | | 1 |
| 27-43 | Muncitor necalificat I | | | 17 |
| 44-55 | Spălătoreasă | | G | 12 |
| 56-73 | Portari | | | 18 |
| III.2 BIROU TEHNIC | | | | 53 |
| 1 | Sef birou grad II | | S | 1 |
| 2,3 | Inginer IA | Construcții | S | 2 |
| 4,5 | Muncitor calificat I | Țimplar | G | 2 |
| 6-9 | Muncitor calificat I | Fochist | G | 4 |
| 10-14 | Muncitor calificat I | Instalator | G | 5 |
| 15 | Muncitor calificat I | Zidar | G | 1 |
| 16-18 | Muncitor calificat I | Lăcătuș mecanic | G | 3 |
| 19 | Muncitor calificat I | Laborant determinări fizico-chimice | G | 1 |
| 20 | Muncitor calificat I | Strungar | G | 1 |
| 21-23 | Muncitor calificat I | Electrician | G | 3 |
| 24,25 | Muncitor calificat I | Mecanic | G | 2 |
| 26,27 | Tehnician IA | | M | 2 |
| 28 | Muncitor calificat III | Țimplar | G | 1 |
| 29-32 | Muncitor calificat III | Telefonist | G | 4 |
| 33 | Muncitor calificat III | Lăcătuș mecanic | G | 1 |
| 34 | Muncitor calificat III | Electrician | G | 1 |
| 35 | Muncitor calificat III | Mecanic | G | 1 |
| 36 | Muncitor calificat III | Fochist | G | 1 |
| 37 | Muncitor calificat III | Instalator | G | 1 |
| 38-40 | Muncitor calificat IV | Fochist | G | 3 |
| 41 | Muncitor calificat IV | Instalator | G | 1 |
| 42-52 | Muncitor calificat IV | Liftier | G | 11 |
| 53 | Muncitor calificat III | Electrocarist | | 1 |
| IV COMPARTIMENT DE PREVENIRE ȘI CONTROL AL INFECȚIILOR NOSOCOMIALE | | | | 7 |
| 1 | Medic primar | Epidemiologie | S | 1 |
| 2 - 4 | Asistent medical principal | Igienă | PL | 3 |
| 5 | Infirmier debutant | | G | 1 |

| | | | | |
|---|---------------------------------|---------------------------------------|----|-----------|
| 6,7 | Infirmier | | G | 2 |
| V BIROU DE INTERNĂRI | | | | 17 |
| 1 | Asistent medical principal | Medicină generală | PL | 1 |
| 2 | Asistent medical principal | Dietetică | PL | 1 |
| 3-6 | Registrator medical principal | | M | 4 |
| 7-10 | Infirmier | | G | 4 |
| 11-14 | Îngrijitor | | G | 1 |
| 15 | Brancardier | | G | 2 |
| 16,17 | Sofer II | Conducător auto | G | 2 |
| VI PERSONAL CLERICAL | | | | 2 |
| 1 | Preot definitiv | | S | 1 |
| 2 | Preot definitiv | | S | 1 |
| VII COMPARTIMENT HEMATOLOGIE - 15 paturi | | | | 18 |
| 1 | Medic primar | Hematologie | S | 1 |
| 2 | Medic specialist | Hematologie | S | 1 |
| 3 | Medic rezident anul II | Hematologie | S | 1 |
| 4 - 6 | Asistent medical principal | Medicală | PL | 3 |
| 7 - 9 | Asistent medical principal | Medicină generală | PL | 3 |
| 10 | Asistent medical | Medicină generală | PL | 1 |
| 11 | Asistent medical | Medicală | PL | 1 |
| 12-14 | Infirmier | | G | 3 |
| 15 | Infirmier debutant | | G | 1 |
| 16-18 | Îngrijitor | | G | 3 |
| VIII SECȚIA MEDICINĂ INTERNĂ - 65 paturi | | | | 54 |
| 1 | Medic primar șef secție grad II | Medicină internă | S | 1 |
| 2 | Asistent medical șef grad II | Medicală | PL | 1 |
| 3 - 5 | Medic primar | Medicină internă | S | 3 |
| 6-10 | Medic specialist | Medicină internă | S | 5 |
| 11 - 14 | Asistent medical principal | Medicală | PL | 4 |
| 15-30 | Asistent medical principal | Medicină generală | PL | 16 |
| 31-33 | Asistent medical | Medicină generală | PL | 3 |
| 34 | Asistent medical debutant | Medicală | PL | 1 |
| 35 | Asistent medical debutant | Medicină generală | PL | 1 |
| 36-41 | Infirmier | | G | 6 |
| 42-53 | Îngrijitor | | G | 12 |
| VIII.1 COMPARTIMENT GASTROENTEROLOGIE | | | | 1 |
| 1 | Medic specialist | Gastroenterologie | S | 1 |
| IX COMPARTIMENT DE ÎNGRIJIRI PALIATIVE - 12 paturi | | | | 24 |
| 1 | Medic specialist | Medicina de Familie | S | 1 |
| 2 - 5 | Asistent medical principal | Medicină generală | PL | 4 |
| 6 - 11 | Asistent medical | Medicină generală | PL | 6 |
| 12 | Psiholog stagiar | | S | 1 |
| 13-17 | Infirmier | | G | 5 |
| 18 | Infirmier debutant | | G | 1 |
| 19-23 | Brancardier | | G | 5 |
| 24 | Îngrijitor | | G | 1 |
| X COMPARTIMENT DIABET ZAHARAT, NUTRIȚIE ȘI BOLI METABOLICE - 15 paturi | | | | 18 |
| 1 | Medic primar | Diabet zaharat, nutriție și boli met. | S | 1 |
| 2 | Medic specialist | Diabet zaharat, nutriție și boli met. | S | 1 |
| 3 | Medic rezident anul IV | Diabet zaharat, nutriție și boli met. | S | 1 |
| 4, 5 | Asistent medical principal | Medicină generală | PL | 2 |

| | | | | |
|---|---------------------------------|------------------------------------|----|-----------|
| 6-9 | Asistent medical principal | Medicală | PL | 4 |
| 10,11 | Asistent medical | Medicală | PL | 2 |
| 12 | Asistent medical debutant | | PL | 1 |
| 13 | Infirmier debutant | | G | 1 |
| 14-17 | Infirmier | | G | 4 |
| 18 | Îngrijitor | | G | 1 |
| XI COMPARTIMENT NEFROLOGIE 15 paturi | | | | 14 |
| 1 | Medic primar | Nefrologie | S | 1 |
| 2 | Medic specialist | Nefrologie | S | 1 |
| 3 | Medic rezident anul V | Nefrologie | S | 1 |
| 4-7 | Asistent medical principal | Medicală | PL | 4 |
| 8 | Asistent medical principal | Medicină generală | PL | 1 |
| 9 | Asistent medical | Medicină generală | PL | 1 |
| 10 - 12 | Infirmier | | G | 3 |
| 13,14 | Îngrijitor | | G | 2 |
| XII SECȚIA REUMATOLOGIE - 31 paturi | | | | 37 |
| 1 | Medic primar șef secție grad II | Reumatologie | S | 1 |
| 2 | Medic primar | Reumatologie | S | 1 |
| 3 | Medic specialist | Recuperare,med.fiz. și balneologie | S | 1 |
| 4,5 | Medic specialist | Reumatologie | S | 2 |
| 6 | Asistent medical șef grad II | Medicală | PL | 1 |
| 7-10 | Asistent medical principal | Medicală | PL | 4 |
| 11 | Asistent medical debutant | Balneofizioterapie | PL | 1 |
| 12 | Asistent medical principal | Balneofizioterapie | PL | 1 |
| 13-18 | Asistent medical principal | Medicină generală | PL | 6 |
| 19 | Asistent medical principal | Recuperare,med.fiz. și balneologie | PL | 1 |
| 20 | Asistent medical debutant | Medicină generală | PL | 1 |
| 21 | Kineto terapeut principal | Kinetoterapie | S | 1 |
| 22-26 | Infirmier | | G | 5 |
| 27 | Infirmier debutant | | G | 1 |
| 28,29 | Îngrijitor | | G | 2 |
| XII.1 LABORATOR RECUPERARE, MEDICINĂ FIZICĂ ȘI BALNEOLOGIE | | | | 8 |
| 1,2 | Medic specialist | Recuperare,med.fiz. și balneologie | S | 2 |
| 3,4 | Asistent medical principal | Pediatrică | PL | 2 |
| 5 | Asistent medical principal | Masaj | PL | 1 |
| 6 | Kinetoterapeut principal | Kinetoterapie | S | 1 |
| 7 | Kinetoterapeut | Kinetoterapie | S | 1 |
| 8 | Îngrijitor | | G | 1 |
| XIII SECȚIA ONCOLOGIE MEDICALĂ - 45 paturi | | | | 41 |
| 1 | Medic primar șef secție grad II | Oncologie medicală | S | 1 |
| 2 | Asistent medical șef grad II | Medicală | PL | 1 |
| 3 -5 | Medic primar | Oncologie medicală | S | 3 |
| 6,7 | Medic specialist | Oncologie medicală | S | 2 |
| 8-23 | Asistent medical principal | Medicina generala | PL | 16 |
| 24,25 | Asistent medical principal | Medicală | PL | 2 |
| 26,27 | Asistent medical | Medicină generală | PL | 2 |
| 28 | Registrator medical principal | | M | 1 |
| 29 | Psiholog principal | Psihologie | S | 1 |
| 30 - 35 | Infirmier | | G | 6 |
| 36-41 | Îngrijitor | | G | 6 |
| XIV SECȚIA CARDIOLOGIE - 50 paturi | | | | 59 |

| | | | | |
|--|---------------------------------|-----------------------|----|-----------|
| 1 | Medic primar șef secție grad II | Cardiologie | S | 1 |
| 2 | Asistent medical șef grad II | Medicală | PL | 1 |
| 3 - 6 | Medic primar | Cardiologie | S | 4 |
| 7-9 | Medic specialist | Cardiologie | S | 3 |
| 10,11 | Medic rezident anul V | Cardiologie | S | 2 |
| 12 | Medic rezident anul III | Cardiologie | S | 1 |
| 13 | Medic primar * | Cardiologie | S | 1 |
| 14 | Medic specialist * | Cardiologie | S | 1 |
| 15 | Medic rezident anul V * | Cardiologie | S | 1 |
| 16 | Asistent medical principal | Cardiologie | PL | 1 |
| 17-36 | Asistent medical principal | Medicală | PL | 20 |
| 37-43 | Asistent medical principal | Medicină generală | PL | 7 |
| 44 | Asistent medical debutant | Medicală | PL | 1 |
| 45-58 | Infirmier | | G | 14 |
| 59 | Infirmier debutant | | G | 1 |
| 60-62 | Îngrijitor | | G | 3 |
| | | | | 81 |
| XV SECȚIA PEDIATRIE - 75 paturi | | | | |
| 1 | Medic primar șef secție grad II | Pediatrie | S | 1 |
| 2 | Asistent medical șef grad II | Pediatrie | PL | 1 |
| 3, 4 | Medic primar | Pediatrie | S | 2 |
| 5 | Medic primar * | Pediatrie | S | 1 |
| 6-10 | Medic specialist | Pediatrie | S | 5 |
| 11 | Medic specialist * | | S | 1 |
| 12 | Medic rezident anul III | Neurologie Pediatrică | S | 1 |
| 13-25 | Asistent medical principal | Pediatrie | PL | 13 |
| 26-34 | Asistent medical principal | Medicină generală | PL | 9 |
| 35,36 | Asistent medical | Pediatrie | PL | 2 |
| 37 | Registrator medical | | M | 1 |
| 38 | Psiholog principal | Psihologie | S | 1 |
| 39-50 | Infirmier | | G | 12 |
| 51-54 | Îngrijitor | | G | 4 |
| | | | | 29 |
| XV.1 TERAPIE ACUTĂ PEDIATRIE | | | | |
| 1 | Medic primar | Pediatrie | S | 1 |
| 2,3 | Medic specialist | Pediatrie | S | 2 |
| 4 | Medic rezident anul II | Pediatrie | S | 1 |
| 5 - 15 | Asistent medical principal | Pediatrie | PL | 11 |
| 16, 17 | Asistent medical principal | Medicină generală | PL | 2 |
| 18 | Asistent medical debutant | Medicină generală | PL | 1 |
| 19 | Soră medicală principală | Pediatrie | M | 1 |
| 20 - 22 | Infirmier | | G | 3 |
| 23,24 | Infirmier debutant | | G | 2 |
| 25-29 | Îngrijitor | | G | 5 |
| | | | | 50 |
| XVI SECȚIA NEUROLOGIE - 55 paturi | | | | |
| 1 | Medic șef secție grad II | Neurologie | S | 1 |
| 2 - 5 | Medic primar | Neurologie | S | 4 |
| 6 - 8 | Medic specialist | Neurologie | S | 3 |
| 9 | Medic rezident anul II | Neurologie | S | 1 |
| 10-17 | Asistent medical principal | Medicină generală | PL | 8 |
| 18 | Asistent medical principal | Neurologie | PL | 1 |
| 19 | Asistent medical principal | Medicală | PL | 1 |
| 20 | Asistent medical | Balneofizioterapie | PL | 1 |
| 21 | Asistent medical | Medicină generală | PL | 1 |

| | | | | |
|---|---------------------------------|-------------------------|-----|-----------|
| 22 | Profesor CFM Sup-3 principal | Cultură fizică medicală | SSD | 1 |
| 23-27 | Infirmier | | G | 5 |
| 28 | Infirmier debutant | | G | 1 |
| 29-31 | Îngrijitor | | G | 3 |
| 32 | Brancardier | | G | 1 |
| XVI.1 TERAPIE ACUTĂ NEUROLOGIE | | | | 18 |
| 1 | Asistent medical șef grad II | Medicală | PL | 1 |
| 2 - 7 | Asistent medical principal | Medicală | PL | 6 |
| 8,9 | Asistent medical principal | Medicină generală | PL | 2 |
| 10-12 | Infirmier | | G | 3 |
| 13 | Infirmier debutant | | G | 1 |
| 14- 18 | Îngrijitor | | G | 5 |
| XVII COMPARTIMENT ENDOCRINOLOGIE - 12 paturi | | | | 15 |
| 1, 2 | Medic primar | Endocrinologie | S | 2 |
| 3 | Medic specialist | Endocrinologie | S | 1 |
| 4-6 | Asistent medical principal | Medicală | PL | 3 |
| 7-10 | Asistent medical principal | Medicină generală | PL | 4 |
| 11 | Asistent medical principal | Endocrinologie | PL | 1 |
| 12,13 | Infirmier | | G | 2 |
| 14,15 | Îngrijitor | | G | 2 |
| XVIII COMPARTIMENT RECUPERARE PEDIATRICĂ - 15 paturi | | | | 16 |
| 1 | Medic primar | Pediatrie | S | 1 |
| 2 | Asistent medical principal | Pediatrie | PL | 1 |
| 3-5 | Asistent medical principal | Medicină generală | PL | 3 |
| 6,7 | Asistent medical | Pediatrie | PL | 2 |
| 8-10 | Infirmier | | G | 3 |
| 11,12 | Infirmier debutant | | G | 2 |
| 13-16 | Îngrijitor | | G | 4 |
| XIX SECȚIA BOLI INFECȚIOASE - 50 paturi | | | | 48 |
| 1 | Medic primar șef secție grad II | Boli infecțioase | S | 1 |
| 2 - 4 | Medic primar | Boli infecțioase | S | 3 |
| 5 | Medic primar * | Boli infecțioase | S | 1 |
| 6 | Medic specialist | Boli infecțioase | S | 1 |
| 7 | Medic rezident anul II | Boli infecțioase | S | 1 |
| 8-18 | Asistent medical principal | Medicină generală | PL | 11 |
| 19-21 | Asistent medical principal | Medicală | PL | 3 |
| 22,23 | Asistent medical principal | Medicină generală | PL | 2 |
| 24 | Registrator medical | | M | 1 |
| 25-29 | Infirmier | | G | 5 |
| 30,31 | Infirmier debutant | | G | 2 |
| 32-39 | Îngrijitor | | G | 8 |
| XIX.1 COMPARTIMENT H.I.V./SIDA | | | | 10 |
| 1 | Medic primar | Boli infecțioase | S | 1 |
| 2 | Asistent medical șef grad II | Medicală | PL | 1 |
| 3 | Asistent medical principal | Medicală | PL | 1 |
| 4,5 | Asistent medical principal | Medicină generală | PL | 2 |
| 6 | Asistent medical | Medicină generală | PL | 1 |
| 7,8 | Infirmier | | G | 2 |
| 9,10 | Îngrijitor | | G | 2 |
| XX STAȚIA DE HEMODIALIZĂ - 3 APARATE | | | | 10 |
| 1 | Medic primar | Nefrologie | S | 1 |
| 2 - 6 | Asistent medical principal | Medicină generală | PL | 5 |

| | | | | |
|---------|---|--------------------------------|----|------------|
| 7,8 | Asistent medical | Medicină generală | PL | 2 |
| 9 | Inginer specialist IA | Electronică și telecomunicații | S | 1 |
| 10 | Îngrijitor | | G | 1 |
| | XXI SECȚIA ANESTEZIE TERAPIE INTENSIVĂ - 25 paturi | | | 84 |
| 1 | Medic primar șef secție grad II | Anestezie, terapie intensivă | S | 1 |
| 2 | Asistent medical șef grad II | Medicală | PL | 1 |
| 3-8 | Medic primar | Anestezie, terapie intensivă | S | 6 |
| 9-14 | Medic specialist | Anestezie, terapie intensivă | S | 6 |
| 15 | Medic rezident anul III | Anestezie, terapie intensivă | S | 1 |
| 16 | Medic rezident anul V | Anestezie, terapie intensivă | S | 1 |
| 17-48 | Asistent medical principal | Medicină generală | PL | 32 |
| 49,50 | Asistent medical principal | Medicală | PL | 2 |
| 51 | Asistent medical | Medicală | PL | 1 |
| 52-55 | Asistent medical | Medicină generală | PL | 4 |
| 56 | Registrator medical | | M | 1 |
| 57-66 | Infirmier | | G | 10 |
| 67-73 | Îngrijitor | | G | 7 |
| | XXI.1 UNITATEA DE TRANSFUZIE SANGUINA (UTS) | | | 11 |
| 1-5 | Asistent medical principal | Medicină generală | PL | 5 |
| 6-9 | Asistent medical principal | Medicală | PL | 4 |
| 10 | Asistent medical | Medicală | PL | 1 |
| 11 | Asistent medical debutant | Medicală | PL | 1 |
| | XXII UNITATE PRIMIRE URGENȚE- SMURD- 5 paturi | | | 108 |
| 1 | Medic primar șef secție grad II | Medicină de urgență | S | 1 |
| 2 | Asistent medical șef grad II | Medicină generală | PL | 1 |
| 3 | Medic primar | Medicina generala adulti | S | 1 |
| 4 - 6 | Medic primar | Medicină de urgență | S | 3 |
| 7 - 12 | Medic specialist | Medicină de urgență | S | 6 |
| 13 | Medic | Medicină generală | S | 1 |
| 14 - 17 | Medic specialist * | Medicină de urgență | S | 4 |
| 18,19 | Medic primar * | Medicină de urgență | S | 2 |
| 20,21 | Medic * | Medicină generală | S | 2 |
| 22,23 | Medic rezident anul V | Medicină de urgență | S | 2 |
| 24 | Medic rezident anul III | Medicină de urgență | S | 1 |
| 25 | Asistent medical principal | Medicală | S | 1 |
| 26-50 | Asistent medical principal | Medicină generală | PL | 25 |
| 51,52 | Asistent medical principal | Medicală | PL | 2 |
| 53 | Asistent medical principal | Medicină de urgență | PL | 1 |
| 54 | Asistent medical | Medicală | PL | 1 |
| 55-63 | Asistent medical | Medicină generală | PL | 9 |
| 64-66 | Asistent medical debutant | Medicină generală | PL | 3 |
| 67-81 | Infirmier | | G | 15 |
| 82-91 | Îngrijitor | | G | 10 |
| 92-105 | Brancardier | | G | 14 |
| 106-110 | Registrator medical principal | | M | 5 |
| 111 | Registrator medical | | M | 1 |
| 112 | Registrator medical debutant | | M | 1 |
| 113 | Asistent social principal | | S | 1 |
| 114 | Șofer autosanitară I | | M | 1 |
| | XXII.1 CABINET MEDICINĂ DENTARĂ DE URGENȚĂ | | | 2 |
| 1 | Medic dentist primar | | S | 1 |
| 2 | Medic dentist | | S | 1 |

| | | | | |
|--------------|---|-----------------------------|----|-----------|
| XXIII | COMPARTIMENT DERMATOVENEROLOGIE - 12 paturi | | | 14 |
| 1, 2 | Medic primar | Dermato venerologie | S | 2 |
| 3-5 | Asistent medical principal | Medicală | PL | 3 |
| 6-8 | Asistent medical principal | Medicină generală | PL | 3 |
| 9 | Asistent medical | Medicală | PL | 1 |
| 10-12 | Infirmier | | G | 3 |
| 13 | Infirmier debutant | | G | 1 |
| 14 | Îngrijitor | | G | 1 |
| XXIV | CENTRU DE SĂNĂTATE MINTALĂ (CSM) - ADULȚI ȘI COPII | | | 21 |
| 1 | Medic specialist | Psihiatrie | S | 1 |
| 2 | Medic primar | Psihiatrie | S | 1 |
| 3,4 | Asistent medical principal | Medicină generală | PL | 2 |
| 5-8 | Asistent medical debutant | Medicină generală | PL | 4 |
| 9 | Asistent social principal | Psihologie și as.socială | S | 1 |
| 10 | Asistent social | Asistență sociala | S | 1 |
| 11,12 | Psiholog principal | Psihologie și as.socială | S | 2 |
| 13-15 | Psiholog specialist | Psihologie și as.socială | S | 3 |
| 16 | Psiholog stagiar | Psihologie | S | 1 |
| 17 | Registrator medical principal | | M | 1 |
| 18-21 | Îngrijitor | | G | 4 |
| XXV | SECȚIA PSIHIATRIE - 75 paturi | | | 64 |
| 1 | Medic primar șef secție grad II | Psihiatrie | S | 1 |
| 2 | Asistent medical șef grad II | Medicală | PL | 1 |
| 3, 4 | Medic primar | Psihiatrie | S | 2 |
| 5-7 | Medic specialist | Psihiatrie | S | 3 |
| 8 | Medic specialist * | Psihiatrie | S | 1 |
| 9 | Medic rezident anul IV | Psihiatrie | S | 1 |
| 10 | Medic rezident anul IV * | Psihiatrie | S | 1 |
| 11-14 | Asistent medical principal | Medicală | PL | 4 |
| 15-27 | Asistent medical principal | Medicină generală | PL | 13 |
| 28 | Asistent medical | Medicină generală | PL | 1 |
| 29 | Asistent medical debutant | Medicină generală | PL | 1 |
| 30 | Asistent medical debutant | Medicală | PL | 1 |
| 31 | Registrator medical | | M | 1 |
| 32 | Psiholog practicant | Psihologie | S | 1 |
| 33-41 | Infirmier | | G | 9 |
| 42 | Infirmier debutant | | G | 1 |
| 43-48 | Îngrijitor | | G | 6 |
| 49-53 | Portar | | | 5 |
| XXV.1 | COMPARTIMENT PSIHIATRIE PEDIATRICĂ | | | 13 |
| 1 | Medic primar | Psihiatrie pediatrică | S | 1 |
| 2,3 | Asistent medical principal | Medicină generală | PL | 2 |
| 4 | Asistent medical principal | Medicală | PL | 1 |
| 5 | Asistent medical principal | Chirurgie generală | PL | 1 |
| 6 | Asistent medical principal | Medicină generală | PL | 1 |
| 7 -9 | Asistent medical debutant | Medicină generală | PL | 3 |
| 10,11 | Infirmier | | G | 2 |
| 12,13 | Îngrijitor | | G | 2 |
| XXVI | SECȚIA O.R.L. - 25 paturi | | | 35 |
| 1 | Medic primar șef secție grad II | O.R.L (otorinolaringologie) | S | 1 |
| 2-6 | Medic primar | O.R.L (otorinolaringologie) | S | 5 |
| 7 | Medic primar * | O.R.L (otorinolaringologie) | S | 1 |