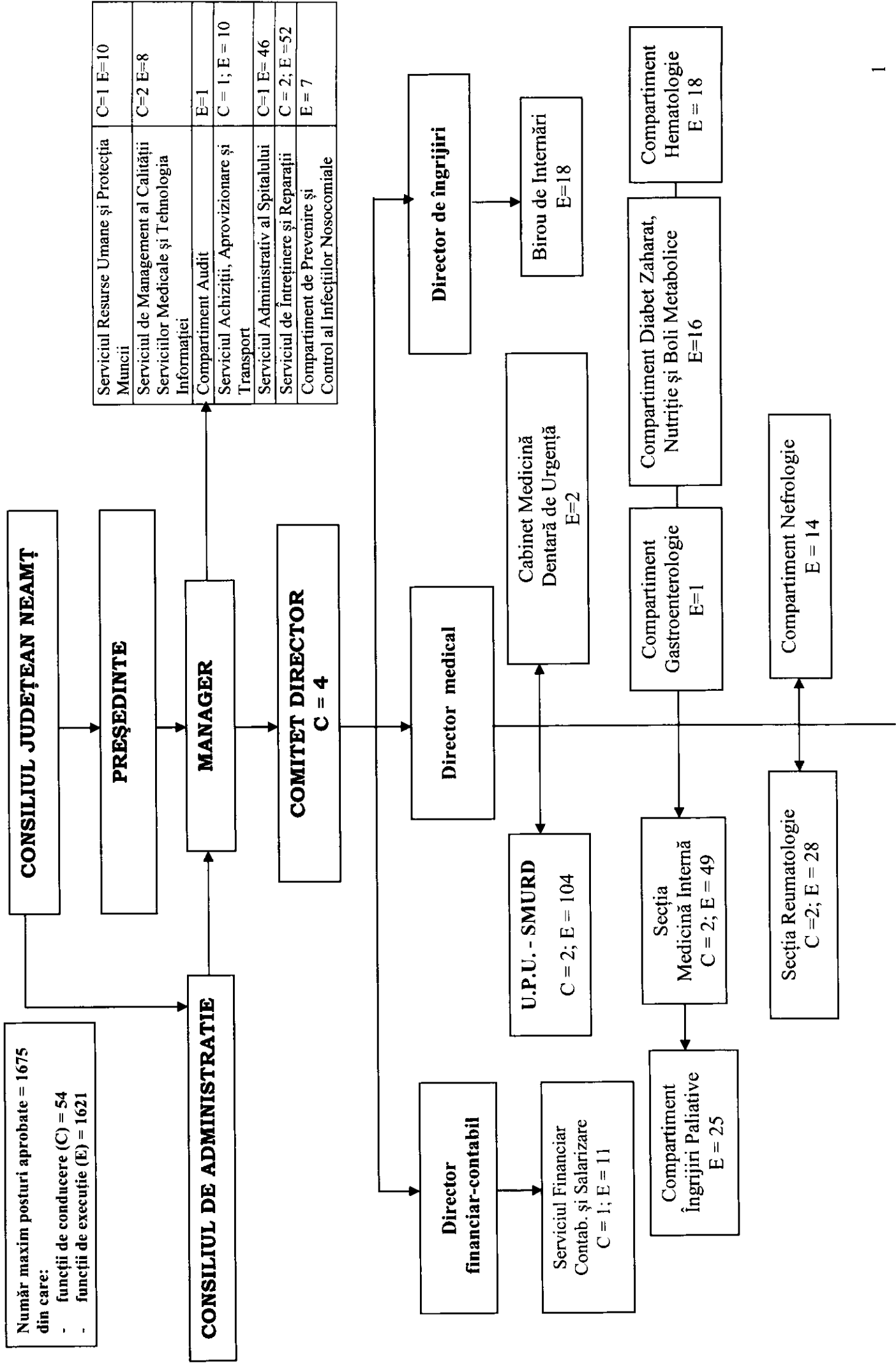
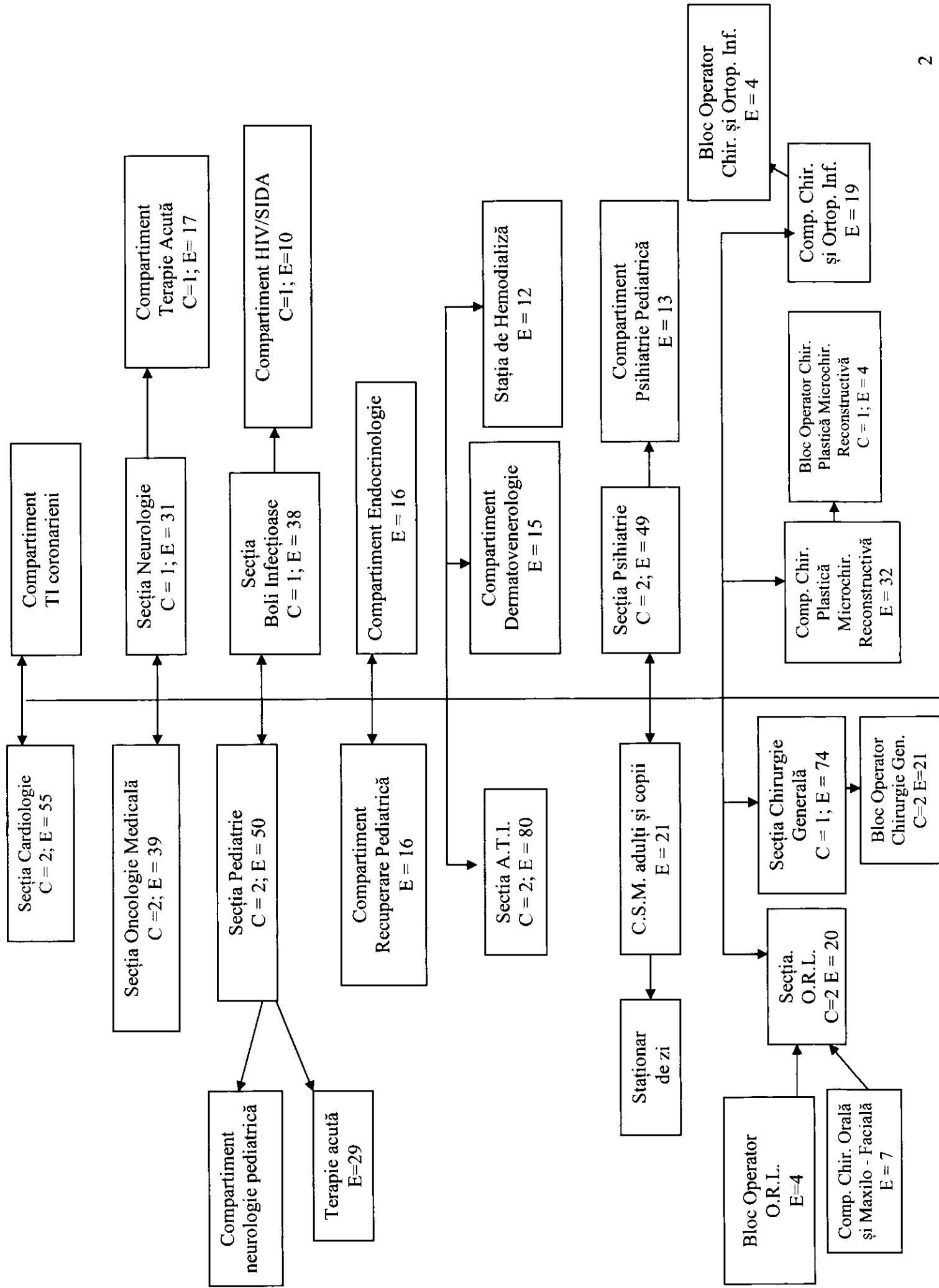
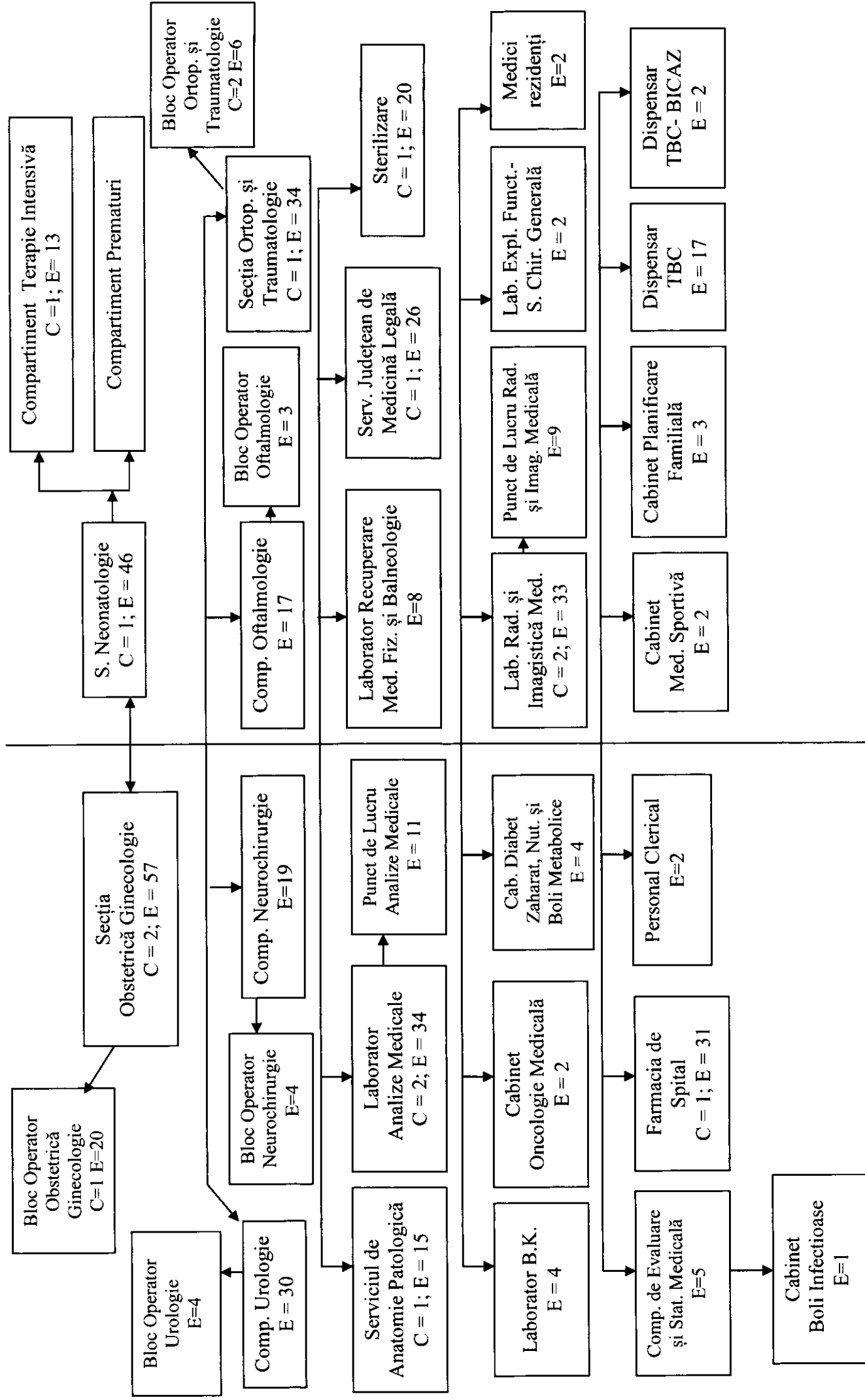
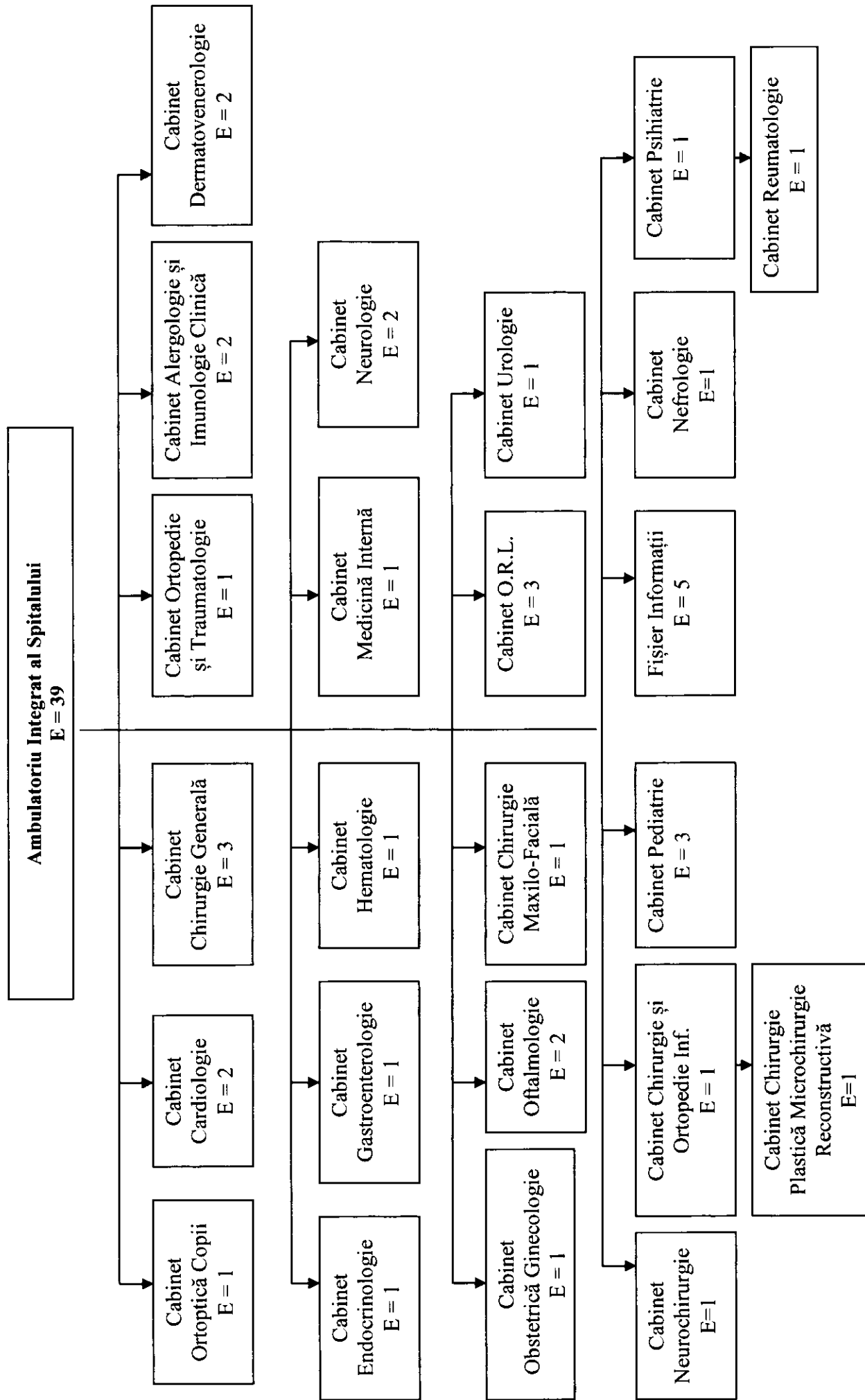


ORGANIGRAMA SPITALULUI JUDEȚEAN DE URGENȚĂ PIATRA NEAMȚ









CONSILIUL JUDEȚEAN NEAMȚ
Spitalul Județean de Urgență Piatra Neamț

STAT DE FUNCȚII

Nr. crt	Funcția, gradul și treapta profesională	Denumire specialitate	Studii	Nr. post
I	COMITET DIRECTOR			4
1	Manager grad II		S	1
2	Director Medical grad II		S	1
3	Director Finaciar Contabil grad II		S	1
4	Director de Îngrijiri grad II		PL	1
II	TEHNIC ADMINISTRATIV SPITAL			92
II.1	SERVICIUL RESURSE UMANE ȘI PROTECȚIA MUNCII			11
1	Șef serviciu grad II	Planificare și cibernetică economic	S	1
2	Economist IA	Ec.ind. constr.si transport	S	1
3	Economist IA		S	1
4	Economist I	Contabilitate și informatică	S	1
5	Economist I		S	1
6	Economist II		S	1
7	Consilier juridic IA	Științe juridice	S	1
8	Consilier juridic debutant		S	1
9	Medic specialist	Medicină generală	S	1
10	Asistent medical principal	Medicină generală	PL	1
11	Șef Formație Pază Pompieri			1
II.2	SERVICIUL DE MANAGEMENT AL CALITĂȚII SERVICIILOR MEDICALE ȘI TEHNOLOGIA INFORMAȚIEI			10
1	Șef serviciu grad II	Marketing și comert	S	1
2	Consilier juridic IA	Științe juridice	S	1
3	Economist IA		S	1
4	Economist I		S	1
II.2.1	BIROU DE TEHNOLOGIA INFORMAȚIEI			6
1	Șef birou - grad II	Informatică și contabilitate	S	1
2	Inginer de sistem IA	Electronică și telecomunicații	S	1
3	Programator I	Informatică și contabilitate	S	1
4 - 6	Operator I		M	3
II.3	SERVICIUL FINANCIAR - CONTABILITATE ȘI SALARIZARE			12
1	Șef serviciu grad II	Marketing	S	1
2, 3	Economist IA	Informatică și contabilitate	S	2
4	Economist IA	Economie agrară	S	1
5	Economist IA	Contabilitate și informatică	S	1
6-10	Economist I	Contabilitate și informatică	S	5
11	Economist I	Finanțe bănci	S	1
12	Referent I		M	1

Nr. crt	Funcția, gradul și treapta profesională	Denumire specialitate	Studii	Nr. post
II.4	COMPARTIMENT AUDIT			1
1	Auditor I	Marketing	S	1
II.5	SERVICIUL, ACHIZIȚII, APROVIZIONARE, TRANSPORT			11
1	Șef Serviciu grad II	Finanțe-Contabilitate	S	1
2	Economist IA	Planificare și cibernetică economică	S	1
3,4	Economist IA	Finanțe-Contabilitate	S	2
5	Economist IA	Marketing	S	1
6,7	Economist I	Finanțe Bănci	S	2
8	Economist II	Contabilitate și informatică	S	1
9	Merceolog IA		M	1
10	Magaziner I			1
11	Magaziner I	Conducător auto		1
II.6	SERVICIUL ADMINISTRATIV AL SPITALULUI			47
1	Șef Serviciu grad II	Management	S	1
2	Arhivar I		M	1
3-5	Magaziner I		M	3
6	Asistent medical principal	Medicină generală	PL	1
7	Asistent medical	Medicină generală	PL	1
8-10	Îngrijitor I		G	3
11-15	Muncitor calificat II	Bucătar		5
16	Muncitor calificat III	Lenjer		1
17	Muncitor calificat III	Frizer		1
18-24	Muncitor calificat III	Bucătar		7
25	Muncitor III	Electrocarist		1
26-40	Muncitor necalificat I			15
41-47	Spălătoreasă		M	7
III	SERVICIUL DE ÎNTREȚINERE ȘI REPARAȚII			54
1,2	Șef Formatie grad II	Construcții	S	2
3,4	Muncitor calificat I	Țimplar	G	2
5-8	Muncitor calificat I	Fochist	G	4
9-12	Muncitor calificat I	Instalator	G	4
13	Muncitor calificat I	Zidar	G	1
14-17	Muncitor calificat I	Lăcătuș mecanic	G	4
18	Muncitor calificat I	Laborant determinări fizico-chimice	G	1
19	Muncitor calificat I	Strungar	G	1
20-23	Muncitor calificat I	Electrician	G	4
24,25	Muncitor calificat I	Mecanic	G	2
26	Tehnician IA		M	1
27	Muncitor calificat II	Instalator	G	1
28	Muncitor calificat III	Țimplar	G	1
29-32	Muncitor calificat III	Telefonist	G	4
33	Muncitor calificat III	Lăcătuș mecanic	G	1
34	Muncitor calificat III	Electrician	G	1
35	Muncitor calificat III	Mecanic	G	1

Nr. crt	Funcția, gradul și treapta profesională	Denumire specialitate	Studii	Nr. post
36-39	Muncitor calificat IV	Fochist	G	4
40,41	Muncitor calificat IV	Instalator	G	2
42-53	Muncitor calificat IV	Liftier	G	12
54	Muncitor calificat III	Electrocarist		1
IV	COMPARTIMENT DE PREVENIRE ȘI CONTROL AL INFECȚIILOR NOSOCOMIALE			7
1	Medic primar	Epidemiologie	S	1
2 - 4	Asistent medical principal	Igienă	PL	3
5 - 7	Infirmier		G	3
V	BIROU DE INTERNĂRI			18
1	Asistent medical principal	Medicină generală	PL	1
2	Asistent medical principal	Dietetică	PL	1
3-5	Registrator medical principal		M	3
6	Registrator medical		M	1
7	Registrator medical debutant		M	1
8 - 10	Infirmier		G	3
11	Infirmier debutant		G	1
12-15	Îngrijitor		G	4
16	Brancardier		G	1
17,18	Sofer II	Conducător auto	G	2
VI	PERSONAL CLERICAL			2
1	Preot definitiv		S	1
2	Preot definitiv		S	1
VII	COMPARTIMENT HEMATOLOGIE - 15 paturi			18
1	Medic primar	Hematologie	S	1
2	Medic specialist	Hematologie	S	1
3	Medic rezident anul I	Hematologie	S	1
4 - 6	Asistent medical principal	Medicală	PL	3
7 - 9	Asistent medical principal	Medicină generală	PL	3
10	Asistent medical	Medicină generală	PL	1
11	Asistent medical debutant	Medicală	PL	1
12-14	Infirmier		G	3
15	Infirmier debutant		G	1
16-18	Îngrijitor		G	3
VIII	SECȚIA MEDICINĂ INTERNĂ - 65 paturi			52
1	Medic primar șef secție grad II	Medicină internă	S	1
2	Asistent medical șef grad II	Medicală	PL	1
3 - 5	Medic primar	Medicină internă	S	3
6-10	Medic specialist	Medicină internă	S	5
11 - 14	Asistent medical principal	Medicală	PL	4
15-26	Asistent medical principal	Medicină generală	PL	12
27-33	Asistent medical	Medicină generală	PL	7
34	Asistent medical debutant	Medicală	PL	1
35-40	Infirmier		G	6

Nr. crt	Funcția, gradul și treapta profesională	Denumire specialitate	Studii	Nr. post
41-51	Îngrijitor		G	11
VIII.1	CABINET GASTROENTEROLOGIE			1
1	Medic primar	Gastroenterologie	S	1
IX	COMPARTIMENT DE ÎNGRIJIRI PALIATIVE - 12 paturi			25
1	Medic	Îngrijiri Paleative	S	1
2-6	Asistent medical principal	Medicină generală	PL	5
7	Asistent medical	Medicină generală	PL	1
8 - 12	Asistent medical debutant	Medicină generală	PL	5
13	Psiholog stagiar		S	1
14-16	Infirmier		G	3
17-19	Infirmier debutant		G	3
20-24	Brancardier		G	5
25	Îngrijitor		G	1
X	COMPARTIMENT DIABET ZAHARAT, NUTRIȚIE ȘI BOLI METABOLICE - 15 paturi			16
1	Medic primar	Diabet zaharat, nutriție și boli met.	S	1
2	Medic specialist	Diabet zaharat, nutriție și boli met.	S	1
3	Medic rezident anul IV	Diabet zaharat, nutriție și boli met.	S	1
4, 5	Asistent medical principal	Medicină generală	PL	2
6-8	Asistent medical principal	Medicală	PL	3
9-11	Asistent medical	Medicală	PL	3
12	Infirmier debutant		G	1
13-15	Infirmier		G	3
16	Îngrijitor		G	1
XI	COMPARTIMENT NEFROLOGIE 15 paturi			14
1	Medic primar	Nefrologie	S	1
2	Medic specialist	Nefrologie	S	1
3	Medic rezident anul V	Nefrologie	S	1
4-6	Asistent medical principal	Medicală	PL	3
7	Asistent medical principal	Medicină generală	PL	1
8	Asistent medical	Medicină generală	PL	1
9	Asistent medical	Medicală	PL	1
10 - 12	Infirmier		G	3
13,14	Îngrijitor		G	2
XII	SECȚIA REUMATOLOGIE - 36 paturi			30
1	Medic primar Șef secție grad II	Reumatologie	S	1
2	Medic primar	Reumatologie	S	1
3	Medic specialist	Recuperare, med. fiz. și balneologie	S	1
4,5	Medic specialist	Reumatologie	S	2
6	Asistent medical Șef grad II	Medicală	PL	1
7-10	Asistent medical principal	Medicală	PL	4
11,12	Asistent medical principal	Balneofizioterapie	PL	2
13-17	Asistent medical principal	Medicină generală	PL	5
18	Asistent medical principal	Recuperare, med. fiz. și balneologie	PL	1

Nr. crt	Funcția, gradul și treapta profesională	Denumire specialitate	Studii	Nr. post
19,20	Asistent medical	Medicină generală	PL	2
21	Kineto terapeut principal	Kinetoterapie	S	1
22-26	Infirmier		G	5
27	Infirmier debutant		G	1
28-30	Îngrijitor		G	3
XII.1	LABORATOR RECUPERARE, MEDICINĂ FIZICĂ ȘI BALNEOLOGIE			8
1	Medic specialist	Balneofizioterapie	S	1
2	Medic rezident anul IV	Balneofizioterapie	S	1
3,4	Asistent medical principal	Pediatrie	PL	2
5	Asistent medical principal	Masaj	PL	1
6	Kinetoterapeut principal	Kinetoterapie	S	1
7	Kinetoterapeut debutant	Kinetoterapie	S	1
8	Îngrijitor		G	1
XIII	SECȚIA ONCOLOGIE MEDICALĂ - 45 paturi			41
1	Medic primar Șef secție grad II	Oncologie medicală	S	1
2	Asistent medical Șef grad II	Medicală	PL	1
3 - 5	Medic primar	Oncologie medicală	S	3
6,7	Medic specialist	Oncologie medicală	S	2
8-20	Asistent medical principal	Medicina generală	PL	13
21,22	Asistent medical principal	Medicală	PL	2
23-25	Asistent medical	Medicină generală	PL	3
26,27	Asistent medical debutant	Medicină generală	PL	2
28	Registrator medical		M	1
29	Psiholog principal	Psihologie	S	1
30 - 34	Infirmier		G	5
35	Infirmier debutant		G	1
36-41	Îngrijitor		G	6
XIV	SECȚIA CARDIOLOGIE - 50 paturi			57
1	Medic primar Șef secție grad II	Cardiologie	S	1
2	Asistent medical Șef grad II	Medicală	PL	1
3, 4	Medic primar	Cardiologie	S	2
5 - 7	Medic specialist	Cardiologie	S	3
8	Medic rezident anul II	Cardiologie	S	1
9	Medic rezident anul V	Cardiologie	S	1
10	Medic primar *	Cardiologie	S	1
11	Asistent medical principal	Cardiologie	PL	1
12-28	Asistent medical principal	Medicală	PL	17
29-35	Asistent medical principal	Medicină generală	PL	7
36-38	Asistent medical	Medicală	PL	3
39	Asistent medical debutant	Medicală	PL	1
40-51	Infirmier		G	12
52-54	Infirmier debutant		G	3
55-58	Îngrijitor		G	4

Nr. crt	Funcția, gradul și treapta profesională	Denumire specialitate	Studii	Nr. post
XV	SECȚIA PEDIATRIE - 75 paturi			81
1	Medic primar Șef secție grad II	Pediatrie	S	1
2	Asistent medical Șef grad II	Pediatrie	PL	1
3, 4	Medic primar	Pediatrie	S	2
5, 6	Medic primar *	Pediatrie	S	2
7-10	Medic specialist	Pediatrie	S	4
11	Medic specialist *		S	1
12	Medic rezident anul III	Neurologie Pediatrică	S	1
13	Medic rezident anul V	Pediatrie	S	1
14 - 25	Asistent medical principal	Pediatrie	PL	12
26-32	Asistent medical principal	Medicină generală	PL	7
33	Asistent medical	Pediatrie	PL	1
34,35	Asistent medical	Medicină generală	PL	2
36	Asistent medical principal	Pediatrie	M	1
37	Asistent medical debutant	Pediatrie	PL	1
38	Registrator medical		M	1
39	Psiholog principal	Psihologie	S	1
40-51	Infirmier		G	12
52-55	Îngrijitor		G	4
XV.1	TERAPIE ACUTĂ PEDIATRIE			29
1	Medic primar	Pediatrie	S	1
2,3	Medic specialist	Pediatrie	S	2
4	Medic rezident anul I	Pediatrie	S	1
5 - 15	Asistent medical principal	Pediatrie	PL	11
16, 17	Asistent medical principal	Medicină generală	PL	2
18, 19	Soră medicală principală	Pediatrie	M	2
20 - 22	Infirmier		G	3
23,24	Infirmier debutant		G	2
25-29	Îngrijitor		G	5
XVI	SECȚIA NEUROLOGIE - 55 paturi			50
1	Medic Șef secție grad II	Neurologie	S	1
2 - 5	Medic primar	Neurologie	S	4
6 - 8	Medic specialist	Neurologie	S	3
9	Medic rezident anul I	Neurologie	S	1
10-15	Asistent medical principal	Medicină generală	PL	6
16	Asistent medical principal	Neurologie	PL	1
17 - 19	Asistent medical	Medicină generală	PL	3
20	Asistent medical	Balneofizioterapie	PL	1
21	Asistent medical	Medicală	PL	1
22	Profesor CFM Sup-3 principal	Cultură fizică medicală	SSD	1
23-27	Infirmier		G	5
28	Infirmier debutant		G	1
29-31	Îngrijitor		G	3
32	Brancardier		G	1

Nr. crt	Funcția, gradul și treapta profesională	Denumire specialitate	Studii	Nr. post
XVI.1	TERAPIE ACUTĂ (NEUROLOGIE)			18
1	Asistent medical Șef grad II	Medicală	PL	1
2 - 7	Asistent medical principal	Medicală	PL	6
8,9	Asistent medical principal	Medicină generală	PL	2
10-12	Infirmier		G	3
13	Infirmier debutant		G	1
14- 18	Îngrijitor		G	5
XVII	COMPARTIMENT ENDOCRINOLOGIE - 12 paturi			16
1, 2	Medic primar	Endocrinologie	S	2
3,4	Medic specialist	Endocrinologie	S	2
5-7	Asistent medical principal	Medicală	PL	3
8-11	Asistent medical principal	Medicină generală	PL	4
12	Asistent medical principal	Endocrinologie	PL	1
13,14	Infirmier		G	2
15,16	Îngrijitor		G	2
XVIII	COMPARTIMENT RECUPERARE PEDIATRICĂ - 15 paturi			16
1	Medic primar	Pediatrie	S	1
2	Asistent medical principal	Pediatrie	PL	1
3-5	Asistent medical principal	Medicină generală	PL	3
6	Asistent medical	Pediatrie	PL	1
7	Asistent medical debutant	Pediatrie	PL	1
8-10	Infirmier		G	3
11,12	Infirmier debutant		G	2
13-16	Îngrijitor		G	4
XIX	SECȚIA BOLI INFECȚIOASE - 50 paturi			50
1	Medic primar Șef secție grad II	Boli infecțioase	S	1
2 - 4	Medic primar	Boli infecțioase	S	3
5	Medic primar *	Boli infecțioase	S	1
6	Medic specialist	Boli infecțioase	S	1
7	Medic rezident anul I	Boli infecțioase	S	1
8-18	Asistent medical principal	Medicină generală	PL	11
19-22	Asistent medical principal	Medicală	PL	4
23	Asistent medical	Medicină generală	PL	1
24	Registrator medical principal		M	1
25-31	Infirmier		G	7
32-40	Îngrijitor		G	9
XIX.1	COMPARTIMENT H.I.V./SIDA			11
1	Medic primar	Boli infecțioase	S	1
2	Asistent medical Șef grad II	Medicală	PL	1
3	Asistent medical principal	Medicală	PL	1
4	Asistent medical principal	Medicină generală	PL	1
5, 6	Asistent medical	Medicină generală	PL	2
7-9	Infirmier		G	3
10,11	Îngrijitor		G	2

Nr. crt	Funcția, gradul și treapta profesională	Denumire specialitate	Studii	Nr. post
XX	STAȚIA DE HEMODIALIZĂ - 3 APARATE			12
1	Medic primar	Nefrologie	S	1
2 - 6	Asistent medical principal	Medicină generală	PL	5
7,8	Asistent medical	Medicină generală	PL	2
9	Inginer specialist IA	Electronică și telecomunicații	S	1
10	Infirmier		G	1
11,12	Îngrijitor		G	2
XXI	SECȚIA ANESTEZIE TERAPIE INTENSIVĂ - 25 paturi			82
1	Medic primar Șef secție grad II	Anestezie, terapie intensivă	S	1
2	Asistent medical Șef grad II	Medicală	PL	1
3-7	Medic primar	Anestezie, terapie intensivă	S	5
8 - 14	Medic specialist	Anestezie, terapie intensivă	S	7
15	Medic rezident anul II	Anestezie, terapie intensivă	S	1
16	Medic rezident anul V	Anestezie, terapie intensivă	S	1
17-43	Asistent medical principal	Medicină generală	PL	27
44-49	Asistent medical principal	Medicală	PL	6
50	Asistent medical	Medicală	PL	1
51-64	Asistent medical	Medicină generală	PL	14
65	Registrator medical debutant		M	1
66-74	Infirmier		G	9
75	Infirmier debutant		G	1
76-82	Îngrijitor		G	7
XXII	UNITATE PRIMIRE URGENȚE- SMURD- 5 paturi			108
1	Medic primar Șef secție grad II	Medicină de urgență	S	1
2	Asistent medical Șef grad II	Medicină generală	PL	1
3	Medic primar	Medicina generala adulti	S	1
4 - 6	Medic primar	Medicină de urgență	S	3
7 - 10	Medic specialist	Medicină de urgență	S	4
11	Medic	Medicină generală	S	1
12 - 15	Medic specialist *	Medicină de urgență	S	4
16 - 21	Medic *	Medicină de urgență	S	7
22-25	Medic rezident anul V	Medicină de urgență	S	4
26	Medic rezident anul II	Medicină de urgență	S	1
27	Asistent medical principal	Medicală	S	1
28-47	Asistent medical principal	Medicină generală	PL	20
48-50	Asistent medical principal	Medicală	PL	3
51,52	Asistent medical principal	Medicină de urgență	PL	2
53	Asistent medical	Medicală	PL	1
54-64	Asistent medical	Medicină generală	PL	11
65-68	Asistent medical debutant	Medicină generală	PL	4
69-83	Infirmier		G	15
84-93	Îngrijitor		G	10
94-107	Brancardier		G	14
108-112	Registrator medical principal		M	5

Nr. crt	Funcția, gradul și treapta profesională	Denumire specialitate	Studii	Nr. post
113	Asistent social principal		S	1
114-116	Șofer autosanitară I		M	3
XXII.1	CABINET MEDICINĂ DENTARĂ DE URGENȚĂ			2
1	Medic dentist primar		S	1
2	Medic dentist		S	1
XXIII	COMPARTIMENT DERMATOVENEROLOGIE - 12 paturi			15
1, 2	Medic primar	Dermato venerologie	S	2
3-5	Asistent medical principal	Medicală	PL	3
6-8	Asistent medical principal	Medicină generală	PL	3
9	Asistent medical	Medicală	PL	1
10-12	Infirmier		G	3
13	Infirmier debutant		G	1
14,15	Îngrijitor		G	2
XXIV	CENTRU DE SĂNĂTATE MINTALĂ (CSM) -ADULȚI ȘI COPII			21
1	Medic specialist	Psihiatrie	S	1
2	Medic rezident anul IV	Psihiatrie	S	1
3-5	Asistent medical principal	Medicină generală	PL	3
6	Asistent medical	Medicină generală	PL	1
7,8	Asistent medical	Psihiatrie	PL	2
9	Asistent social principal	Psihologie și as.socială	S	1
10	Asistent social	Asistență sociala	S	1
11,12	Psiholog principal	Psihologie și as.socială	S	2
13-15	Psiholog specialist	Psihologie și as.socială	S	3
16	Psiholog stagiar	Psihologie	S	1
17	Registrator medical		M	1
18-21	Îngrijitor		G	4
XXV	SECȚIA PSIHIATRIE - 75 paturi			64
1	Medic primar Șef secție grad II	Psihiatrie	S	1
2	Asistent medical Șef grad II	Medicală	PL	1
3, 4	Medic primar	Psihiatrie	S	2
5-7	Medic specialist	Psihiatrie	S	3
8	Medic rezident anul IV	Psihiatrie	S	1
9-12	Asistent medical principal	Medicală	PL	4
13-22	Asistent medical principal	Medicină generală	PL	10
23-25	Asistent medical	Medicină generală	PL	3
26,27	Asistent medical debutant	Medicină generală	PL	2
28	Asistent medical debutant	Medicală	PL	1
29	Registrator medical principal		M	1
30	Psiholog stagiar	Psihologie	S	1
31-39	Infirmier		G	9
40	Infirmier debutant		G	1
41-46	Îngrijitor		G	6
47-51	Portar			5

Nr. crt	Funcția, gradul și treapta profesională	Denumire specialitate	Studii	Nr. post
XXV.1	COMPARTIMENT PSIHIATRIE PEDIATRICĂ			13
1	Medic primar	Psihiatrie pediatrică	S	1
2,3	Asistent medical principal	Medicină generală	PL	2
4	Asistent medical principal	Medicală	PL	1
5	Asistent medical principal	Chirurgie generală	PL	1
6	Asistent medical	Medicină generală	PL	1
7-9	Asistent medical debutant	Medicină generală	PL	3
10	Infirmier		G	1
11	Infirmier debutant		G	1
12,13	Îngrijitor		G	2
XXVI	SECȚIA O.R.L. - 25 paturi			33
1	Medic primar Șef secție grad II	O.R.L (otorinolaringologie)	S	1
2-6	Medic primar	O.R.L (otorinolaringologie)	S	5
7	Medic primar *	O.R.L (otorinolaringologie)	S	1
8	Asistent medical Șef grad II	Medicină generală	PL	1
9-13	Asistent medical principal	Medicină generală	PL	5
14	Asistent medical principal	Medicală	PL	1
15	Asistent medical	Chirurgie generală	PL	1
16-18	Asistent medical	Medicală	PL	3
19-21	Infirmier		G	3
22,23	Îngrijitor		G	2
XXVI.1	COMPARTIMENT CHIRURGIE ORALĂ ȘI MAXILO-FACIALĂ - 5 paturi			7
1	Medic primar	Chirurgie maxilofacială	S	1
2	Asistent medical principal	Medicală	PL	1
3	Asistent medical principal	Pediatrie	PL	1
4	Asistent medical debutant	Medicală	PL	1
5	Bioinginer medical debutant		S	1
6,7	Îngrijitor		G	2
XXVI.2	BLOC OPERATOR O.R.L.			4
1,2	Asistent medical principal	Medicină generală	PL	2
3	Infirmier		G	1
4	Îngrijitor		G	1
XXVII	SECȚIA CHIRURGIE GENERALĂ - 70 paturi			98
1	Medic Șef secție grad II	Chirurgie generală	S	1
2-8	Medic primar	Chirurgie generală	S	7
9,10	Medic specialist	Chirurgie generală	S	2
11	Medic rezident anul III	Chirurgie generală	S	1
12-18	Asistent medical principal	Medicală	PL	7
19-38	Asistent medical principal	Medicină generală	PL	20
39	Asistent medical principal	Chirurgie generală	PL	1
40-42	Asistent medical	Medicină generală	PL	3
43-45	Asistent medical	Medicală	PL	3

Nr. crt	Funcția, gradul și treapta profesională	Denumire specialitate	Studii	Nr. post
46	Soră medicală principală	Medicală	M	1
47	Registrator medical		M	1
48-62	Infirmier		G	15
63	Infirmier	Sănătate publică igienă	G	1
64-66	Infirmier debutant		G	3
67-75	Îngrijitor		G	9
XXVII.1	BLOC OPERATOR CHIRURGIE GENERALĂ			23
1	Asistent medical Șef grad II	Medicală	PL	1
2	Asistent Șef Bloc Operator grad II	Medicală	PL	1
3-5	Asistent medical principal	Medicină generală	PL	3
6-9	Asistent medical principal	Medicală	PL	4
10	Asistent medical principal	Medicală	S	1
11,12	Asistent medical	Medicină generală	PL	2
13	Asistent medical	Medicală	PL	1
14-17	Infirmier		G	4
18-20	Îngrijitor		G	3
21-23	Brancardier		G	3
XXVIII	COMPARTIMENT CHIRURGIE PLASTICĂ MICROCHIRURGIE RECONSTRUCTIVĂ - 20 paturi			37
1, 2	Medic primar	Chirurgie plastică-microchirurg rec.	S	2
3	Medic specialist	Chirurgie vasculara	S	1
4	Medic specialist	Chirurgie plastică-microchirurg rec.	S	1
5	Asistent medical principal	Medicală	PL	1
6-14	Asistent medical principal	Medicină generală	PL	9
15	Asistent medical principal	Pediatrică	PL	1
16	Asistent medical principal	Obstetrică ginecologie	PL	1
17-19	Asistent medical	Medicină generală	PL	3
20,21	Asistent medical debutant	Medicină generală	PL	2
22-27	Infirmier		G	6
28	Infirmier debutant		G	1
29-32	Îngrijitor		G	4
XXVIII.1	BLOC OPERATOR CHIRURGIE PLASTICĂ MICROCHIRURGIE RECONSTRUCTIVĂ			5
1	Asistent medical principal șef BO grad II	Medicină generală	PL	1
2	Asistent medical principal	Medicină generală	PL	1
3,4	Infirmier		G	2
5	Îngrijitor		G	1
XXIX	COMPARTIMENT CHIRURGIE ȘI ORTOPEDIE INFANTILĂ - 15 paturi			23
1	Medic primar	Chirurgie pediatrică	S	1
2	Medic specialist	Chirurgie pediatrică	S	1
3	Medic rezident anul II	Chirurgie pediatrică	S	1
4-7	Asistent medical principal	Medicină generală	PL	4
8,9	Asistent medical principal	Medicală	PL	2

Nr. crt	Funcția, gradul și treapta profesională	Denumire specialitate	Studii	Nr. post
10	Asistent medical debutant	Medicină generală	PL	1
11-15	Infirmier		G	5
16-19	Îngrijitor		G	4
XXIX.1	BLOC OPERATOR CHIRURGIE ȘI ORTOPEDIE INFANTILĂ			4
1	Asistent medical principal	Medicină generală	PL	1
2,3	Asistent medical principal	Medicală	PL	2
4	Infirmier		G	1
XXX	SECȚIA OBSTETRICĂ-GINECOLOGIE - 67 paturi			80
1	Medic primar Șef secție grad II	Obstetrică ginecologie	S	1
2	Asistent medical principal Șef grad II	Obstetrică ginecologie	S	1
3-10	Medic primar	Obstetrică ginecologie	S	8
11 - 13	Medic specialist	Obstetrică ginecologie	S	3
14	Medic primar *	Obstetrică ginecologie	S	1
15-29	Asistent medical principal	Obstetrică ginecologie	PL	15
30-36	Asistent medical principal	Medicină generală	PL	7
37-44	Asistent medical	Medicină generală	PL	8
45	Registrator medical principal	Obstetrică ginecologie	M	1
46	Psiholog specialist	Psihologie	S	1
47-54	Infirmier		G	8
55-60	Îngrijitor		G	6
XXX.1	BLOC OPERATOR OBSTETRICĂ-GINECOLOGIE			21
1	Asistent medical principal șef BO grad II	Obstetrică ginecologie	PL	1
2-9	Asistent medical principal	Obstetrică ginecologie	PL	8
10	Asistent medical principal	Medicină generală	PL	1
11-14	Infirmier		G	4
15-21	Îngrijitor		G	7
XXXI	SECȚIA NEONATOLOGIE - 44 paturi			61
1	Medic primar	Pediatrie	S	1
2,3	Medic primar	Neonatologie	S	2
4,5	Medic primar *	Neonatologie	S	2
6	Medic rezident anul IV	Neonatologie	S	1
7	Medic rezident anul III	Neonatologie	S	1
8	Medic rezident anul II	Neonatologie	S	1
9	Medic rezident anul I	Pediatrie	S	1
10-15	Asistent medical principal	Pediatrie	PL	6
16-25	Asistent medical principal	Medicină generală	PL	10
26	Asistent medical Șef grad II	Medicină generală	PL	1
27-30	Asistent medical	Pediatrie	PL	4
31-33	Asistent medical	Medicină generală	PL	3
34	Asistent social principal	Asistență socială	S	1
35-44	Infirmier		G	10
45	Infirmier debutant		G	1
46-49	Îngrijitor		G	4

Nr. crt	Funcția, gradul și treapta profesională	Denumire specialitate	Studii	Nr. post
XXXI.1	COMPARTIMENT TERAPIE INTENSIVĂ			14
1	Medic Șef secție grad II	Pediatrie	S	1
2	Medic primar	Pediatrie	S	1
3 - 5	Asistent medical principal	Pediatrie	PL	3
6,7	Asistent medical principal	Medicină generală	PL	2
8	Asistent medical	Medicină generală	PL	1
9-12	Infirmier		G	4
13	Infirmier debutant		G	1
14	Îngrijitor		G	1
XXXII	COMPARTIMENT NEUROCHIRURGIE - 8 paturi			23
1	Medic primar	Neurochirurgie	S	1
2	Medic specialist	Neurochirurgie	S	1
3	Medic rezident anul I	Neurochirurgie	S	1
4-9	Asistent medical principal	Medicină generală	PL	6
10	Asistent medical	Medicină generală	PL	1
11	Asistent medical debutant	Medicină generală	PL	1
12-14	Infirmier		G	3
15,16	Infirmier debutant		G	2
17-19	Îngrijitor		G	3
XXXII.1	BLOC OPERATOR NEUROCHIRURGIE			4
1,2	Asistent medical principal	Medicală	PL	2
3	Infirmier		G	1
4	Îngrijitor		G	1
XXXIII	COMPARTIMENT UROLOGIE - 20 paturi			34
1, 2	Medic primar	Urologie	S	2
3	Medic specialist	Urologie	S	1
4	Medic rezident anul I	Urologie	S	1
5-10	Asistent medical principal	Medicină generală	PL	6
11,12	Asistent medical principal	Medicală	PL	2
13-16	Asistent medical	Medicină generală	PL	4
17	Asistent medical principal	Medicală	M	1
18	Asistent medical debutant	Medicină generală	PL	1
19-23	Infirmier		G	5
24,25	Infirmier debutant		G	2
26-30	Îngrijitor		G	5
XXXIII.1	BLOC OPERATOR UROLOGIE			4
1	Asistent medical principal	Medicină generală	PL	1
2,3	Asistent medical principal	Medicală	PL	2
4	Infirmier		G	1
XXXIV	COMPARTIMENT OFTALMOLOGIE - 12 paturi			20
1 - 3	Medic primar	Oftalmologie	S	3
4	Medic specialist	Oftalmologie	S	1
5	Medic rezident anul V	Oftalmologie	S	1
6-8	Asistent medical principal	Medicală	PL	3

Nr. crt	Funcția, gradul și treapta profesională	Denumire specialitate	Studii	Nr. post
9,10	Asistent medical principal	Medicină generală	PL	2
11	Asistent medical	Medicină generală	PL	1
12,13	Înfirmier		G	2
14-17	Îngrijitor		G	4
XXXIV.1	BLOC OPERATOR OFTALMOLOGIE			3
1	Asistent medical principal	Medicină generală	PL	1
2	Asistent medical principal	Medicală	PL	1
3	Îngrijitor		G	1
XXXV	SERVICIUL DE ANATOMIE PATOLOGICĂ			16
1	Medic Șef Serviciu grad II	Anatomie patologică	S	1
2, 3	Medic primar	Anatomie patologică	S	2
4	Medic specialist	Anatomie patologică	S	1
5	Medic rezident anul II	Anatomie patologică	S	1
6	Asistent medical principal		PL	1
7-12	Asistent medical principal	Laborator	PL	6
13	Autopsier		M	1
14	Biolog	Biologie generală+IMF	S	1
15	Biolog principal	Biologie generală+IMF	S	1
16	Îngrijitor		G	1
XXXVI	LABORATOR ANALIZE MEDICALE			47
1	Medic primar Șef laborator grad II	Medicină de laborator	S	1
2	Asistent medical Șef grad II	Laborator	PL	1
3 - 7	Medic primar	Medicină de laborator	S	5
8,9	Medic specialist	Medicină de laborator	S	2
10	Medic rezident anul II	Medicină de laborator	S	1
11-26	Asistent medical principal	Laborator	PL	16
27-30	Asistent medical principal	Laborator	M	4
31	Asistent medical debutant	Laborator	PL	1
32	Biochimist principal	Biochimie	S	1
33	Biolog	Medicină de laborator	S	1
34-36	Îngrijitor		G	3
XXXVI.1	PUNCT DE LUCRU ANALIZE MEDICALE			11
1-5	Asistent medical principal	Laborator	PL	5
6	Chimist principal	Biochimie Medicală	S	1
7	Chimist principal	Chimie generală+IMF	S	1
8	Chimist debutant	Chimie generală+IMF	S	1
9	Biolog debutant	Biologie generală+IMF	S	1
10,11	Îngrijitor		G	2
XXXVII	SERVICIUL JUDEȚEAN DE MEDICINĂ LEGALĂ			27
1	Medic Șef Serviciu grad II	Medicină legală	S	1
2 - 5	Medic primar	Medicină legală	S	4
6	Medic specialist	Medicină legală	S	1
7	Medic rezident anul III	Medicină legală	S	1
8-11	Asistent medical principal	Medicină generală	PL	4

Nr. crt	Funcția, gradul și treapta profesională	Denumire specialitate	Studii	Nr. post
12,13	Asistent medical principal	Medicală	PL	2
14	Asistent medical principal	Laborator	PL	1
15	Asistent medical principal	Obstetrică ginecologie	PL	1
16	Asistent medical principal	Medicină de laborator	PL	1
17-20	Autopsier		M	4
21	Autopsier debutant		M	1
22,23	Registrator medical principal		M	2
24,25	Chimist principal	Chimie generală+IMF	S	2
26	Îngrijitor		G	1
27	Muncitor calificat IV	Conducator auto		1
XXVIII	SECȚIA ORTOPEDIE ȘI TRAUMATOLOGIE - 30 paturi			43
1	Medic Șef secție grad II	Ortopedie și Traumatologie	S	1
2 - 4	Medic primar	Ortopedie și Traumatologie	S	3
5	Medic specialist	Ortopedie și Traumatologie	S	1
6,7	Asistent medical principal	Medicină generală	PL	2
8-11	Asistent medical principal	Medicală	PL	4
12	Asistent medical	Medicală	PL	1
13-15	Asistent medical	Ortopedie și Traumatologie	PL	3
16	Asistent medical	Medicină generală	PL	1
17	Asistet medical debutant	Medicină generală	PL	1
18	Registrator medical debutant		M	1
19	Profesor CFM Sup-3 principal	Ed.fizică și sport	SSD	1
20-27	Infirmier		G	8
28	Infirmier debutant		G	1
29-35	Îngrijitor		G	7
XXVIII.1	BLOC OPERATOR ORTOPEDIE SI TRAUMATOLOGIE			8
1	Asistent medical principal șef BO grad II	Medicină generală	PL	1
2	Asistent medical Șef grad II	Medicină generală	PL	1
3	Asistent medical principal	Medicină generală	PL	1
4	Asistent medical	Medicală	PL	1
5	Infirmier		G	1
6,7	Îngrijitor		G	2
8	Brancardier		G	1
XXIX	STERILIZARE			21
1	Asistent medical Șef grad II	Medicală	PL	1
2-7	Asistent medical principal	Medicină generală	PL	6
8-10	Asistent medical principal	Pediatrică	PL	3
11-13	Asistent medical	Medicină generală	PL	3
14,15	Asistent medical debutant	Medicină generală	PL	2
16-21	Îngrijitor		G	6
XL	CABINETE DIN STRUCTURA SPITALULUI			12
XL.1	CABINET DIABET ZAHARAT, NUTRIȚIE ȘI BOLI METABOLICE			4
1	Medic primar	Diabet zaharat,nutriție și boli met.	S	1
2	Medic rezident anul V	Diabet zaharat,nutriție și boli met.	S	1

Nr. crt	Funcția, gradul și treapta profesională	Denumire specialitate	Studii	Nr. post
3,4	Asistent medical principal	Medicină generală	PL	2
XL.2	CABINET ONCOLOGIE MEDICALĂ			2
1	Asistent medical principal	Medicală	PL	1
2	Asistent medical		PL	1
XL.3	COMPARTIMENTUL DE EVALUARE ȘI STATISTICĂ MEDICALĂ			5
1	Asistent medical	Medicină generală	PL	1
2,3	Statistician medical principal		M	2
4,5	Statistician medical debutant		M	2
XL.4	CABINET BOLI INFECȚIOASE			1
1	Îngrijitoare		G	1
XLI	LABORATOR BK			4
1	Medic specialist		S	1
2,3	Asistent medical principal	Laborator	PL	2
4	Biolog	Laborator	S	1
XLII	LABORATOR EXPLORĂRI FUNCȚIONALE			2
1	Medic specialist	Chirurgie generală	S	1
2	Asistent medical	Medicină generală	PL	1
XLIII	LABORATOR RADIOLOGIE ȘI IMAGISTICĂ MEDICALĂ			44
1	Medic primar Șef secție grad II	Radiologie	S	1
2	Asistent medical Șef grad II	Radiologie	PL	1
3	Medic primar	Radiologie	S	1
4-7	Medic specialist	Radiologie	S	4
8	Medic specialist	Radiodiagnostic	S	1
9-11	Medic specialist	Radiologie-imagistică medicală	S	3
12-14	Medic rezident anul II	Radiologie-imagistică medicală	S	3
15	Medic rezident anul V	Radiologie-imagistică medicală	S	1
16,17	Medic specialist *	Radiologie	S	2
18-32	Asistent medical principal	Radiologie	PL	15
33	Asistent medical principal	Medicală	PL	1
34	Asistent medical principal	Radiologie-imagistică medicală	PL	1
35	Fizician specialist	Fizică	S	1
36,37	Îngrijitor		G	2
XLIII.1	PUNCT DE LUCRU RADIOLOGIE ȘI IMAGISTICĂ MEDICALĂ- AMBULATORIU INTEGRAT AL SPITALULUI			9
1	Medic primar	Radiologie-imagistică medicală	S	1
2	Medic specialist	Radiologie-imagistică medicală	S	1
3	Medic rezident anul I	Radiologie	S	1
4 - 6	Asistent medical debutant	Radiologie	PL	3
7 - 9	Asistent medical principal	Medicină generală	PL	3
XLIV	REZIDENȚI			2
1	Medic rezident anul II	Medicină de familie	S	1
2	Medic rezident anul III	Medicină de familie	S	1