

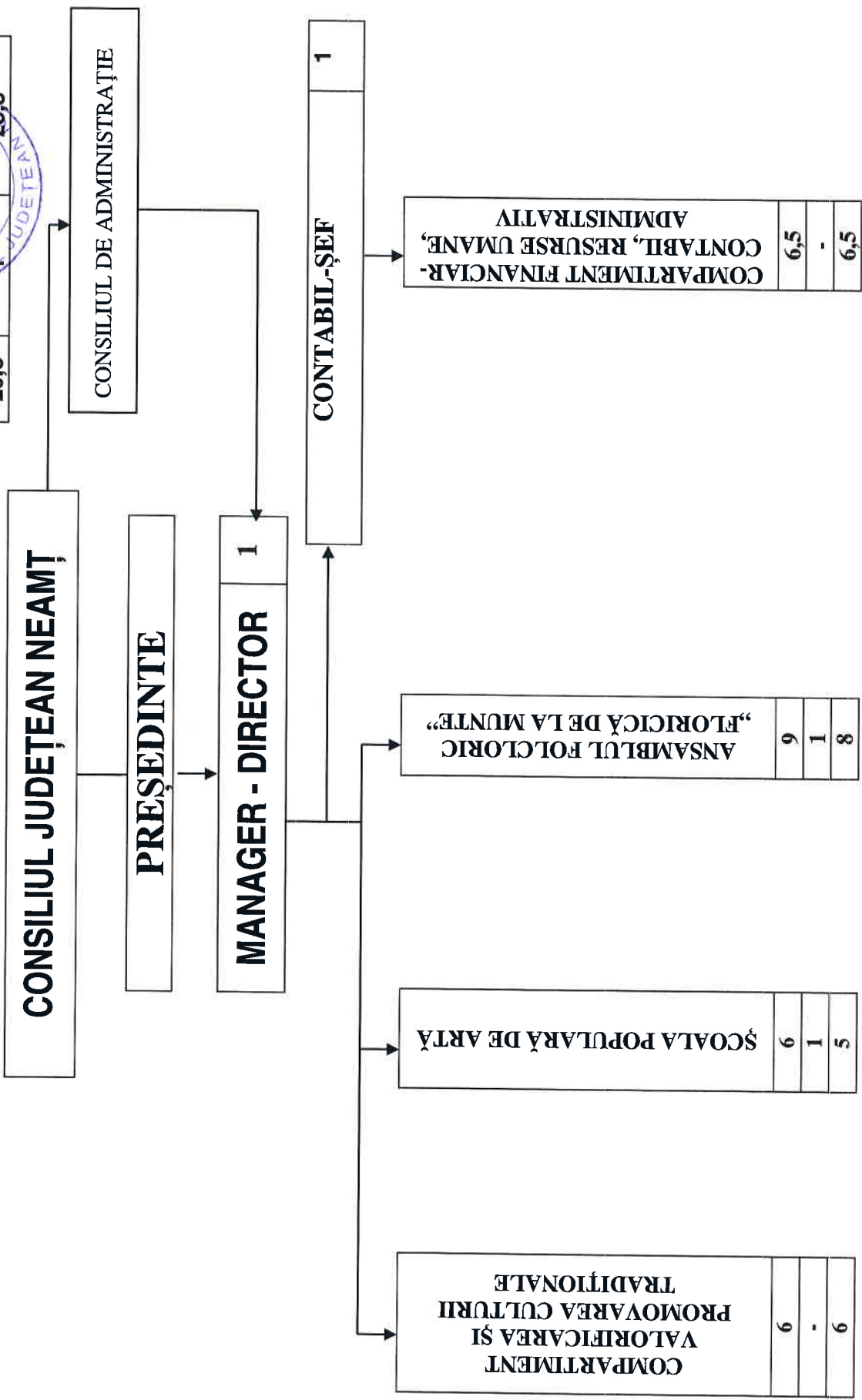
# CONSILIUL JUDEȚEAN NEAMȚ

ORGANIGRAMA CENTRULUI PENTRU CULTURĂ ȘI ARTE „CARMEN SAECULARĂ”

Anexa nr. 1 la H.C.J. Neamț nr. 244 din 25.11.2015



TOTAL	29,5
CONDUCERE	4
EXECUȚIE	25,5



COMPARTIMENT VALORIFICAREA ȘI PROMOVAREA CULTURII TRADIȚIONALE	6
	-
	6

ȘCOALA POPULARĂ DE ARTĂ	6
	1
	5

ANSAMBLUL FOLCLORIC „FLORICĂ DE LA MUNTE”	9
	1
	8

COMPARTIMENT FINANCIAR-CONTABIL, RESURSE UMANE, ADMINISTRATIV	6,5
	-
	6,5



**STAT DE FUNCȚII al  
CENTRULUI PENTRU CULTURĂ ȘI ARTE „CARMEN SAECULARE”**

Nr. crt.	Denumirea funcției		Grad/Treaptă profesională	Studii	Număr posturi
	De conducere	De execuție			
1.	<b>Manager – director</b>	-	<b>II</b>	<b>S</b>	<b>1</b>
2.	<b>Contabil-șef</b>	-	<b>II</b>	<b>S</b>	<b>1</b>
<b>I.</b>	<b>COMPARTIMENT VALORIFICAREA ȘI PROMOVAREA CULTURII TRADIȚIONALE</b>				<b>6</b>
3.		Consultant artistic (editură)	IA	S	1
4.		Consultant artistic (programe)	I	S	1
5.		Consultant artistic (image-site)	I	S	1
6.		Analist programator	IA	M	1
7.		Referent (comunicare)	I	S	1
8.		Referent	I	M	1
<b>II.</b>	<b>ȘCOALA POPULARĂ DE ARTĂ</b>				<b>6</b>
9.	Șef birou		II	S	1
10.		Expert (actorie)	I	S	1
11, 12		Expert (pian)	I	S	1
13.		Expert(dansuri populare)	I	S	2
14.		Expert(pictură)	II	S	1
<b>III.</b>	<b>ANSAMBLUL FOLCLORIC „FLORICICĂ DE LA MUNTE”</b>				<b>9</b>
15.	Șef serviciu		II	S	1
16.		Dansator	II	M	1
17.		Artist instrumentist	I	S	1
18.		Artist instrumentist	II	S	1
19, 20		Instrumentist	II	M	2
21-23		Instrumentist	I	G	3
<b>IV.</b>	<b>COMPARTIMENTUL FINANCIAR-CONTABIL, RESURSE UMANE, ADMINISTRATIV</b>				<b>6,5</b>
24.		Economist	IA	S	1
25, 26		Inspector de specialitate	I	S	2
27.		Referent de specialitate	III	S	0,5
28.		Șofer (autoturism)	I	G	1
29.		Șofer (autocar)	I	G	1
30.		Îngrijitor		G	1