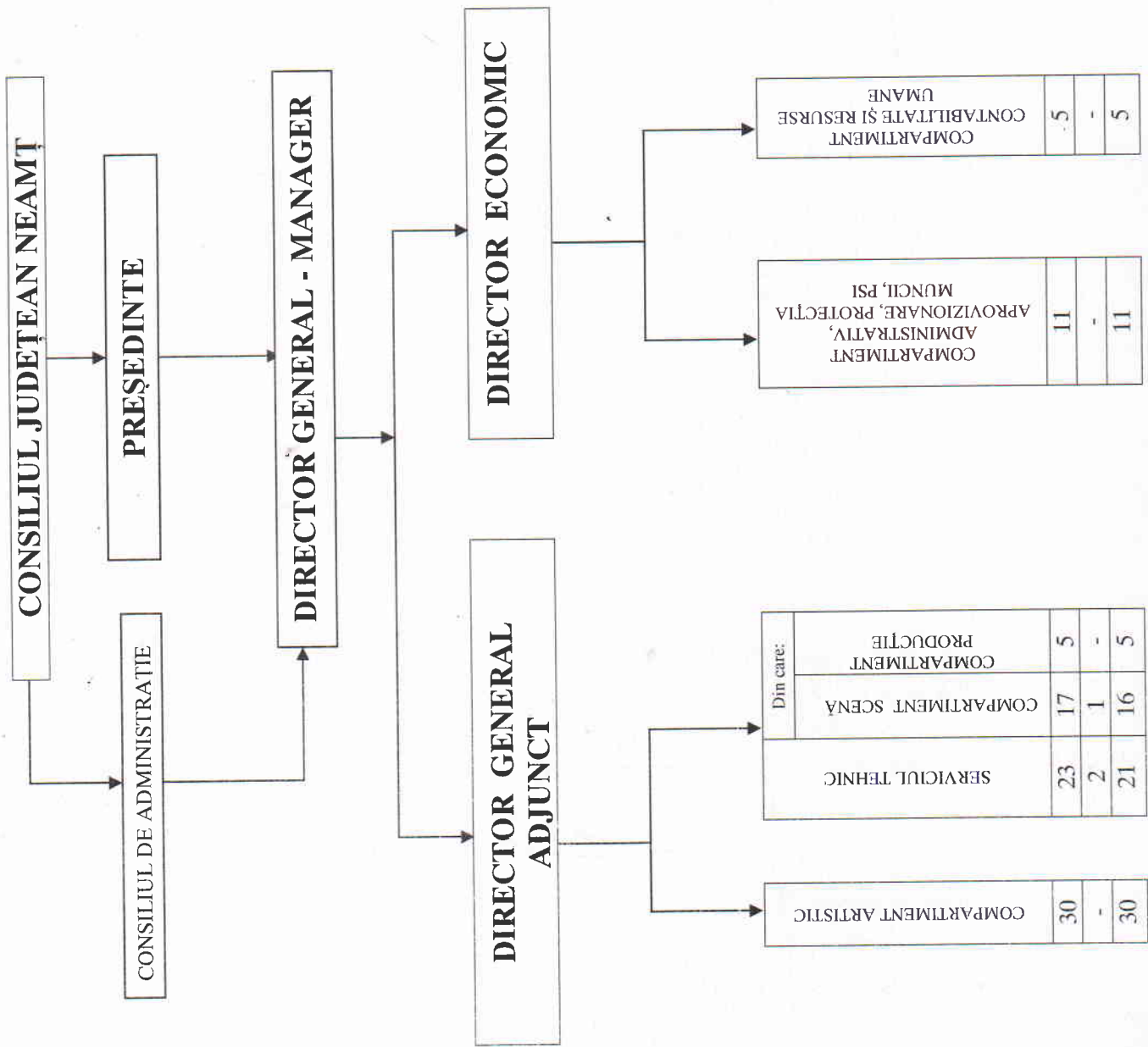
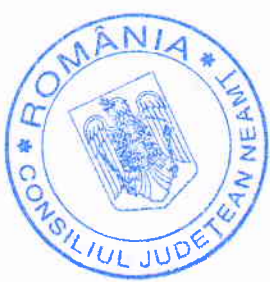


CONSILIUL JUDEȚEAN NEAMȚ
 ORGANIGRAMA TEATRULUI TINERETULUI PIATRA NEAMȚ



TOTAL	CONDUcere	5	67
	EXECUTIE		



COMPARTIMENT ARTISTIC		30		
	Din care:			
	COMPARTIMENT SCENA	17	5	
SERVICIUL TEHNIC		23		
	Din care:			
	COMPARTIMENT PRODUCȚIE	1		
		21	16	5

COMPARTIMENT ADMINISTRATIV, PROTECȚIA MUNCII, PSI		11		
	Din care:			
	COMPARTIMENT CONTABILITATE ȘI RESURSE UMANE			
			11	

COMPARTIMENT CONTABILITATE ȘI RESURSE UMANE		5		
	Din care:			
	COMPARTIMENT PRODUCȚIE			
				5

STAT DE FUNCȚII
al Teatrului Tineretului Piatra Neamț



Nr. Crt.	Funcție de execuție	Funcție de conducere	Nivel studii	Grad/treaptă profesională	Număr posturi
I.	CONDUCERE				3
1.		Director general-Manager	S	II	1
2.		Director general adjunct	S	II	1
3.		Director economic	S	II	1
II.	COMPARTIMENT ARTISTIC				30
4.	Regizor artistic		S	IA	1
5 - 10	Actor		S	IA	7
11 - 18	Actor		S	I	7
19 - 25	Actor		S	II	7
26.	Actor*		S	Debutant	1
27.	Scenograf		S	II	1
28.	Sufleur		M	I	1
29.	Secretar literar		S	I	1
30.	Secretar PR		S	II	1
31.	Referent org.spectacole		S	I	1
32.	Referent org.spectacole		S	II	1
33.	Referent artistic		M	I	1
III.	SERVICIUL TEHNIC				23
34.		Șef serviciu	S	II	1
III.1	Compartiment Scenă				17
35, 36	Secretar platou		S	III	2
37.	Regizor tehnic		M	I	1
38, 39	Operator sunet		S	I	2
40, 41	Muncitor calificat costumier		M	I	2
42, 43	Muncitor calificat recuziter		M	I	2
44.	Maestru lumini		M	I	1
45.	Peruchier machior		M	I	1
46.		Șef formație muncitori	M/G	II	1
47 - 50	Muncitor calificat mânuitor decor		M	I	4
51.	Muncitor calificat electrician		G	I	1
III.2	Compartiment producție				5
52.	Muncitor calificat confectioner prod. lemn		G/M	I	1
53.	Muncitor calificat croitor		G/M	I	1
54.	Muncitor calificat lăcătuș		G/M	I	1
55.	Muncitor calificat pictor		G/M	I	1
56.	Muncitor calificat tapițer		G/M	I	1
IV.	COMPARTIMENT ADMINISTRATIV, APROVIZIONARE, PROTECȚIA MUNCII, PSI				11
57.	Administrator		M	I	1
58 - 61	Garderobieră		G/M	I	4

62.	Şef formație paznici pompieri		G/M		1
63 – 66	Paznic pompier		G/M		4
67.	Şofer		G/M		1
V.	COMPARTIMENT CONTABILITATE ŞI RESURSE UMANE				5
68.	Economist		S	IA	1
69.	Economist		S	I	1
70.	Magaziner		M		1
71.	Referent de specialitate (resurse umane)		S	I	1
72.	Referent (secretariat)*		M	I	1

* Posturi unice, ale căror atribuții, prin conținutul și natura lor sau prin responsabilitățile stabilite, nu se regăsesc într-o altă structură funcțională