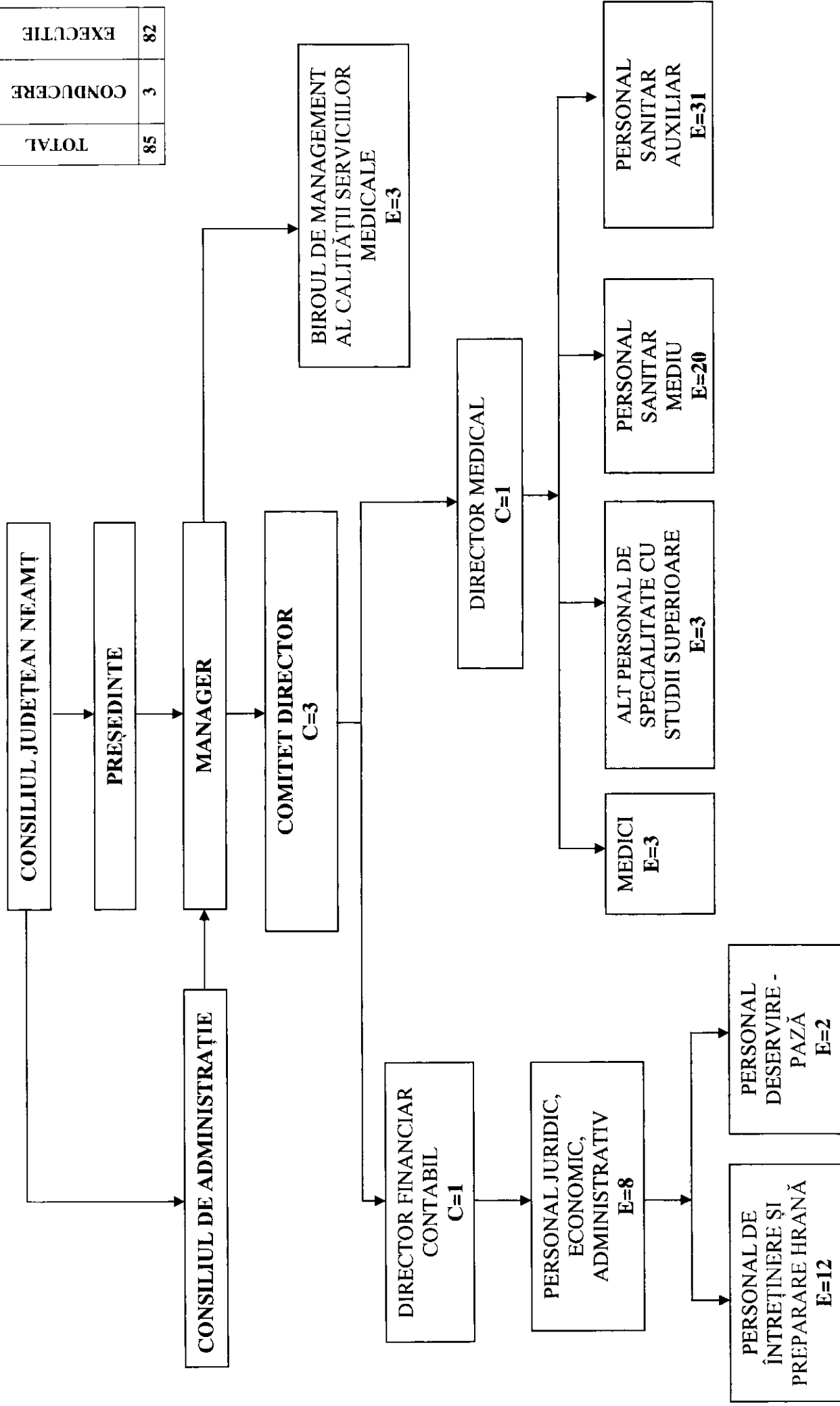


**CONSILIUL JUDEȚEAN NEAMȚ
ORGANIGRAMA SPITALULUI DE PSIHIATRIE "SF. NICOLAE" ROMAN**

Anexa nr. 1 la H.C.J. nr. _____ din __.03.2014

din care:	CONDUCERE	3	82
	EXECUTIE		
TOTAL		85	



CONSILIUL JUDEȚEAN NEAMȚ
SPITALUL DE PSIHIATRIE "SF. NICOLAE" ROMAN

STAT DE FUNCȚII

Nr. crt.	Funcția	Denumire specialitate	Studii	Nr. posturi
I	FUNCTII DE CONDUCERE - COMITET DIRECTOR			3
1.	Manager gradul II	Psihiatrie	S	1
2.	Director medical gradul II	Medicină	S	1
3.	Director finaciar-contabil gradul II	Economică	S	1
II	BIROUL DE MANAGEMENT AL CALITĂȚII SERVICIILOR MEDICALE			3
4.	Medic specialist		S	1
5.	Economist gradul I	Economică	S	1
6.	Consilier juridic I	Științe juridice	S	1
III.	MEDICI			3
7, 8	Medic specialist	Psihiatrie	S	2
9.	Medic rezident anul II	Psihiatrie	S	1
IV.	ALT PERSONAL DE SPECIALITATE CU STUDII SUPERIOARE			3
10.	Psiholog debutant	Psihologie	S	1
11.	Farmacist	Farmacie	S	1
12.	Asistent social	Asistență socială	S	1
V.	PERSONAL SANITAR MEDIU			20
13 – 25	Asistent medical principal	Medicină generală	PL	13
26 – 28	Asistent medical	Medicină generală	PL	3
29, 30	Asistent medical debutant	Medicină generală	PL	2
31.	Statistician medical principal	Medicină generală	M	1
32.	Registrator medical principal	Medicină generală	M	1
VI.	PERSONAL SANITAR AUXILIAR			31
33 – 52	Infirmieră		G	20
53 – 61	Îngrijitoare		G	9
62, 63	Spălătoreasă		G	2
VII.	PERSONAL JURIDIC, ECONOMIC, ADMINISTRATIV			8
64 - 66	Economist gradul II	Economică	S	3
67.	Consilier juridic gradul I	Juridică	S	1
68.	Referent I A		M	1
69, 70	Referent I		M	2
71.	Magaziner		M	1
VIII.	PERSONAL DE ÎNTREȚINERE ȘI DE PREPARARE HRANĂ			12
72, 73	Muncitor calificat II		G	2
74 - 76	Muncitor calificat III		G	3
77 - 81	Muncitor calificat IV		G	5
82, 83	Muncitor necalificat I		G	2
IX.	PERSONAL DE DESERVIRE - PAZĂ			2
84, 85	Paznic		G	2
	TOTAL GENERAL			85

CONSILIUL JUDEȚEAN NEAMȚ
Spitalul de Psihiatrie "Sf. Nicolae" Roman

STAT DE FUNCȚII

Nr. crt.	Funcția	Denumire specialitate	Studii	Nr. posturi
I	FUNCȚII DE CONDUCERE - COMITET DIRECTOR			3
1.	Manager gradul II	Psihiatrie	S	1
2.	Director medical gradul II	Medicină	S	1
3.	Director finaciar-contabil gradul II	Economică	S	1
II	BIROUL DE MANAGEMENT AL CALITĂȚII SERVICIILOR MEDICALE			3
4.	Medic specialist		S	1
5.	Economist gradul I	Economică	S	1
6.	Consilier juridic I	Științe juridice	S	1
III.	MEDICI			3
7, 8	Medic specialist	Psihiatrie	S	2
9.	Medic rezident anul II	Psihiatrie	S	1
IV.	ALT PERSONAL DE SPECIALITATE CU STUDII SUPERIOARE			3
10.	Psiholog debutant	Psihologie	S	1
11.	Farmacist	Farmacie	S	1
12.	Asistent social	Asistență socială	S	1
V.	PERSONAL SANITAR MEDIU			20
13 – 25	Asistent medical principal	Medicină generală	PL	13
26 – 28	Asistent medical	Medicină generală	PL	3
29, 30	Asistent medical debutant	Medicină generală	PL	2
31.	Statistician medical principal	Medicină generală	M	1
32.	Registrator medical principal	Medicină generală	M	1
VI.	PERSONAL SANITAR AUXILIAR			31
33 – 52	Infirmeră		G	20
53 – 61	Îngrijitoare		G	9
62, 63	Spălătoreasă		G	2
VII.	PERSONAL JURIDIC, ECONOMIC, ADMINISTRATIV			8
64 - 66	Economist gradul II	Economică	S	3
67.	Consilier juridic gradul I	Juridică	S	1
68.	Referent I A		M	1
69, 70	Referent I		M	2
71.	Magaziner		M	1
VIII.	PERSONAL DE ÎNTREȚINERE ȘI DE PREPARARE HRANĂ			12
72, 73	Muncitor calificat II		G	2
74 - 76	Muncitor calificat III		G	3
77 - 81	Muncitor calificat IV		G	5
82, 83	Muncitor necalificat I		G	2
IX.	PERSONAL DE DESERVIRE - PAZĂ			2
84, 85	Paznic		G	2
	TOTAL GENERAL			85