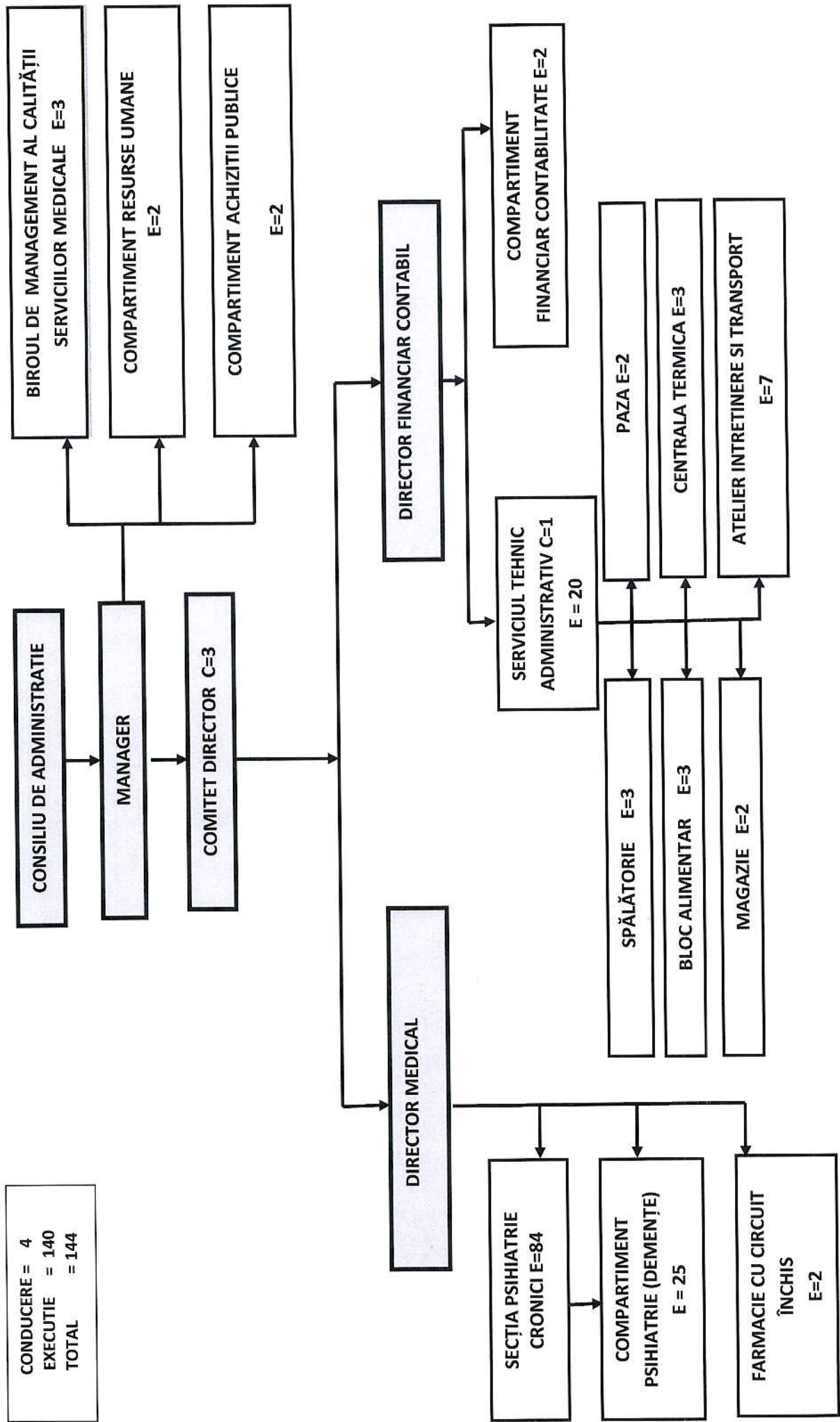


ORGANIGRAMA SPITALULUI DE PSIHIATRIE "SF. NICOLAE" ROMAN



CONDUCERE =	4
EXECUTIE =	140
TOTAL =	144



STAT DE FUNCȚII

Nr. crt.	Funcția, gradul/treapta profesională	Denumire specialitate	Studii	Nr. posturi
I	COMITET DIRECTOR			3
1.	Manager gradul I		S	1
2.	Director medical gradul I		S	1
3.	Director financiar-contabil gradul I		S	1
II.	ECONOMIC ȘI ADMINISTRATIV			9
II.1	COMPARTIMENT RESURSE UMANE			2
1.	economist II	economice	S	1
2.	referent I A		M	1
II.2	BIROUL DE MANAGEMENT AL CALITĂȚII SERVICIILOR MEDICALE			3
1.	medic specialist	psihiatrie	S	1
2.	consilier juridic I	științe juridice	S	1
3.	economist I	finanțe și contabilitate	S	1
II.3	COMPARTIMENT FINANCIAR CONTABILITATE			2
1 - 2	economist I	contabilitate și informatică	S	2
II.3	COMPARTIMENT ACHIZIȚII PUBLICE			2
1.	consilier juridic gradul I	științe juridice	S	1
2.	economist debutant	finanțe și contabilitate	S	1
III.	SERVICIUL TEHNIC ADMINISTRATIV			21
1.	șef serviciu administrativ gradul II	economice	S	1
III.1	SPĂLĂTORIE			3
1 - 3	spălătoreasă		G	3
III. 2	BLOC ALIMENTAR			3
1 - 3	muncitor calificat III	bucătar	G	3
III. 3	MAGAZIE			2
1	magaziner		M	1
2	manipulant bunuri		G	1
III.4	PAZĂ			2
1 - 2	paznic		G	2
III. 5	CENTRALĂ TERMICĂ			3
1	muncitor calificat I		G	1
2 - 3	muncitor calificat III		G	2
III. 6	ATELIER ÎNTREȚINERE ȘI TRANSPORT			7
1	muncitor calificat IV	electrician	M	1
2	muncitor calificat IV	frizer	G	1

3	muncitor calificat III	electrician	G*	1
4	muncitor calificat III	lacătuș	G	1
5	muncitor calificat III	conducător auto	M	1
6 - 7	muncitor calificat II	conducător auto	G	2
IV.	SECȚIA PSIHIATRIE CRONICI – 130 PATURI			109
1	medic primar	psihiatrie	S	1
2 – 4	medic specialist	psihiatrie	S	3
5	medic rezident anul III	psihiatrie	S	1
6 – 19	asistent medical principal	medicină generală	PL	14
20 – 26	asistent medical	medicină generală	PL	7
27 – 31	asistent medical debutant	medicină generală	PL	5
32 – 33	statistician medical principal		M	2
34 – 35	registrator medical principal		M	2
36	psiholog practicant	psihologie	S	1
37	asistent social	asistență social și psihologie	S	1
38 – 64	înfirmieră		G	27
65 – 72	îngrijitoare		G	8
73 – 80	muncitor necalificat I		G	8
81 - 84	brancardier		G	4
IV.1	COMPARTIMENT PSIHIATRIE (DEMENTE) 10 paturi			25
1	medic specialist	psihiatrie	S	1
2 - 4	asistent medical principal	medicină generală		3
5 - 10	asistent medical	medicină generală		6
11 - 22	Infirmieră			12
23 - 24	îngrijitoare			2
25	brancardier			1
V.	FARMACIE CU CIRCUIT INCHIS			2
1	farmacist	Farmacie	S	1
2	asistent de farmacie	Farmacie	PL	1
TOTAL GENERAL:				144