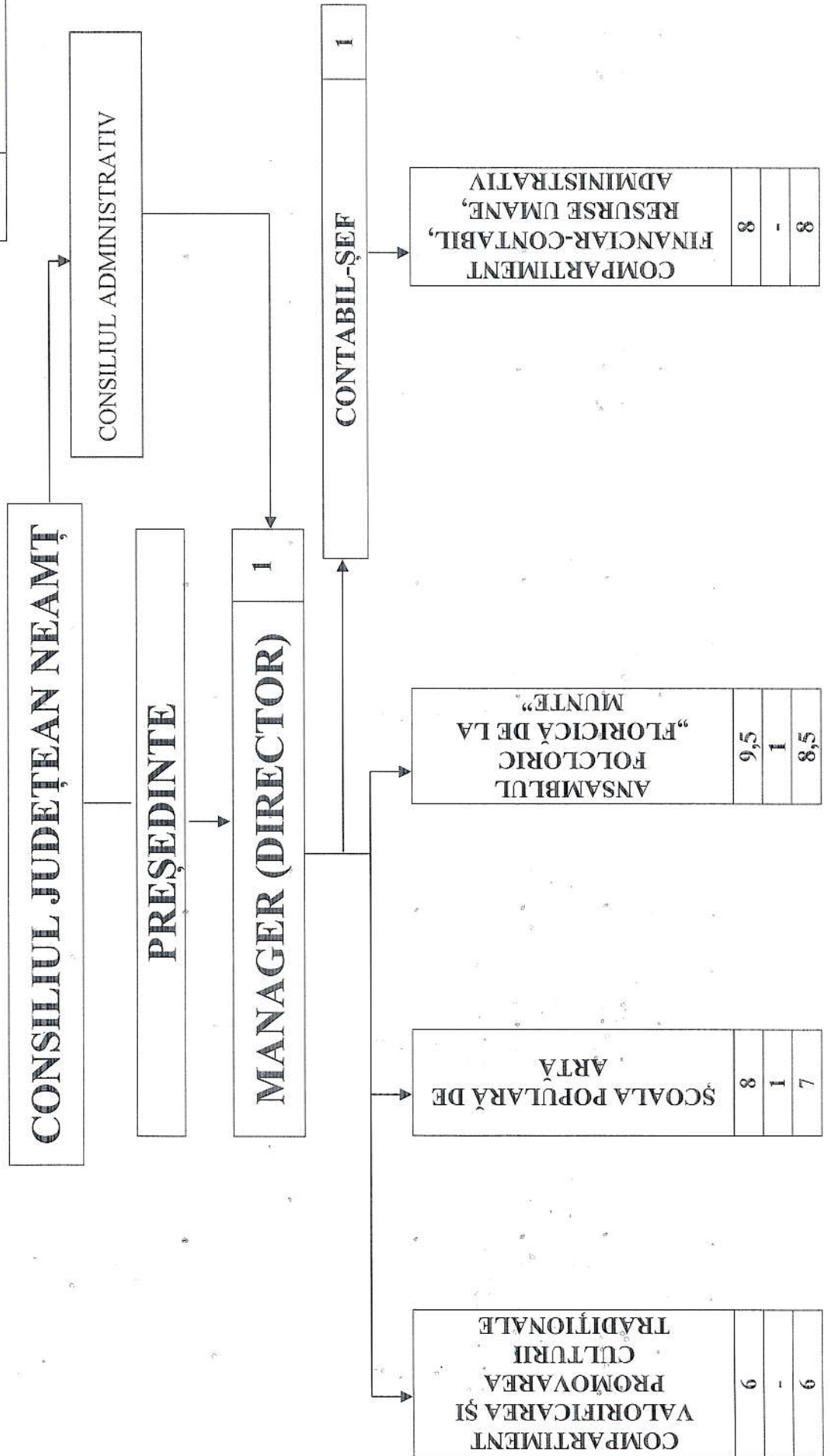


**CONSILIUL JUDEȚEAN NEAMȚ
ORGANIGRAMA CENTRULUI PENTRU CULTURĂ ȘI
ARTE „CARMEN SAECULARE” NEAMȚ**

Anexa nr. 1 la H.C.J. Neamț nr. 242 din 25.09.2018

		TOTAL	33,5
		CONDUCERE	4
		EXECUȚIE	29,5



STAT DE FUNCȚII
AL CENTRULUI PENTRU CULTURĂ ȘI ARTE "CARMEN SAECULAR" NEAMȚ



Nr. crt.	Funcția		Grad/ Treaptă profesională	Nivel studii	Număr posturi
	De conducere	De execuție			
1	Manager (director)		II	S	1
2	Contabil-șef		II	S	1
I.	COMPARTIMENT VALORIFICAREA ȘI PROMOVAREA CULTURII TRADIȚIONALE				6
3 - 5		Consultant artistic	IA	S	3
6		Consultant artistic	I	S	1
7		Referent	I	S	1
8		Operator (imagine)	I	M	1
II.	ȘCOALA POPULARĂ DE ARTĂ				8
9	Șef birou		II	S	1
10-13		Expert	I	S	4
14, 15		Expert	II	S	2
16		Instructor	I	M	1
III.	ANSAMBLUL FOLCLORIC "FLORICICĂ DE LA MUNTE"				9.50
17	Șef serviciu		II	S	1
18, 19		Artist instrumentist	I	S	2
20		Dansator	I	M	1
21		Dansator	II	M/G	0.5
22		<i>Dansator</i>	<i>II</i>	<i>M/G</i>	<i>0.5</i>
23		<i>Dansator</i>	<i>II</i>	<i>M/G</i>	<i>0.5</i>
24		Instrumentist	II	M	1
25-27		Instrumentist	I	G	3
IV.	COMPARTIMENT FINANCIAR-CONTABIL, RESURSE UMANE, ADMINISTRATIV				8
28		Economist	IA	S	1
29, 30		Inspector de specialitate	I	S	2
31		Referent de specialitate	II	S	0.5
32, 33		Șofer	I	G	2
34		Îngrijitor		G	1
35		Muncitor calificat	III	M/G	0.5
36		<i>Muncitor calificat</i>	<i>III</i>	<i>M/G</i>	<i>0.5</i>
37		<i>Muncitor calificat</i>	<i>III</i>	<i>M/G</i>	<i>0.5</i>
TOTAL					33.5