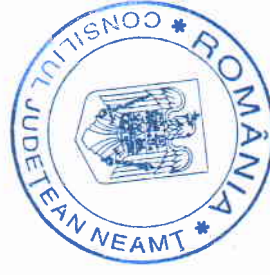
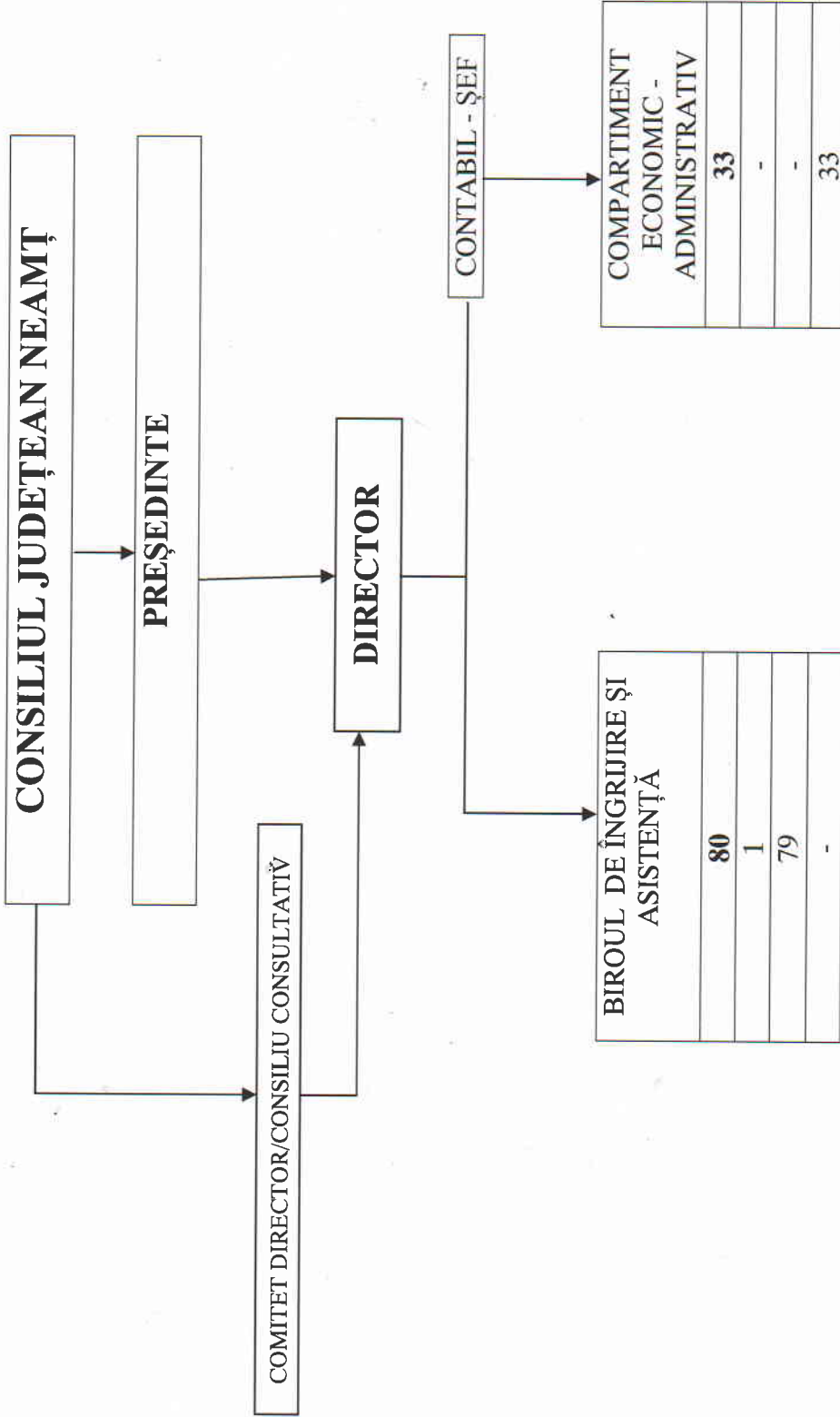


**CONSILIUL JUDEȚEAN NEAMȚ  
ORGANIGRAMA CENTRULUI DE RECUPERARE ȘI REABILITARE  
NEUROPSIHICĂ RĂZBOIENI**

Anexa nr. 1) la H.C.J. nr. 86 din 30.05.2014

TOTAL	CONDUCERE	3	79	33
	SPECIALITATE			
	ECONOMIC, ADMINISTRATIV ȘI DE DESERVIRE			



STAT DE FUNCȚII  
al aparatului de specialitate al Centrului de Recuperare și Reabilitare Neuropsihiatrică Războieni

Nr. crt.	SERVICIU/BIROU/COMPARTIMENT		Grad/Treaptă profesională	Nivel studii	Număr posturi
	DENUMIREA FUNCȚIEI				
	DE CONDUCERE	DE EXECUȚIE			
1	Director (medic)	-	II	S	1
2	Contabil-șef (economist IA)	-	II	S	1
<b>I</b>	<b>BIROUL DE ÎNGRIJIRE ȘI ASISTENȚĂ</b>				<b>80</b>
3	Șef birou (asistent medical)		II	PL	1
4		Medic primar (medicină de familie)		S	1
5		Medic specialist (psihiatru)		S	0,5
6		Psiholog		S	1
7		Psiholog stagiar		S	1
8		Medic stomatolog		S	0,5
9		Kinetoterapeut		S	1
10		Asistent social	Principal	PL	1
11		Asistent medical		PL	1
12 - 15		Instructor de ergoterapie		M	4
16		Asistent medical (fiziokinetoterapie)	Debutant	PL	1
17 - 26		Asistent medical	Principal	PL	10
27		Asistent medical		PL	1
28		Asistent medical (dietetician)		PL	1
29 - 75		Înfirmieră		M	47
76 - 83		Îngrijitoare		M	8
<b>II</b>	<b>COMPARTIMENT ECONOMIC-ADMINISTRATIV</b>				<b>33</b>
84, 85		Inspector de specialitate	III	S	2
86		Referent	IA	M	1
87		Magaziner		M	1
88 - 92		Muncitor calificat	II	M/G	5
93		Muncitor calificat	III	M/G	1
94 - 98		Muncitor calificat	IV	M/G	5
99		Șofer	I	M/G	1
100 - 105		Muncitor necalificat	I	G	6
106 - 109		Îngrijitor		G	4
110 - 112		Spălătoreasă		G	3
113 - 116		Paznic		G	4
<b>TOTAL</b>					<b>115</b>