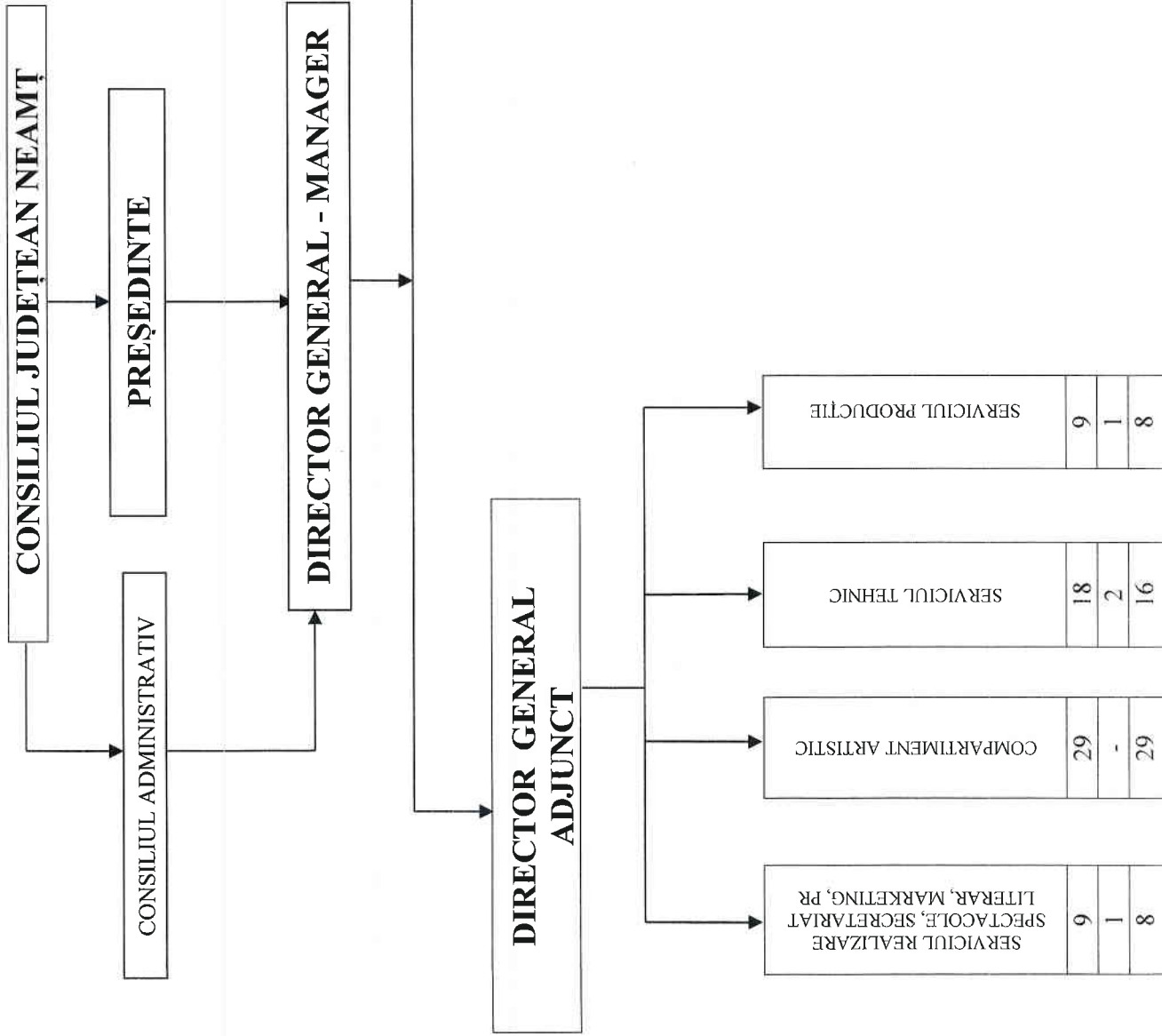


**CONSILIUL JUDEȚEAN NEAMȚ
ORGANIGRAMA TEATRULUI TINERETULUI PIATRA NEAMȚ**

Anexa nr. 1 la H.C.J. nr. 271 din

29.11.2016



TOTAL	CONDUCERE	7	77
	EXECUTIE		

COMPARTIMENT ADMINISTRATIV	10	-	10

COMPARTIMENT FINANCIAR-CONTABIL	6	-	6

SERVICIUL REALIZARE SPECTACOLE, SECRETARIAT LITERAR, MARKETING, PR	9	1	8

COMPARTIMENT ARTISTIC	29	-	29

SERVICIUL TEHNIC	18	2	16

SERVICIUL PRODUCȚIE	9	1	8



STAT DE FUNCȚII
al Teatrului Tineretului Piatra Neamț

Nr. Crt.	Funcția		Nivel studii	Grad/treaptă profesională	Număr posturi
	de conducere	de execuție			
I.	CONDUCERE				3
1.	Director general-Manager		S	II	1
2.	Director general adjunct		S	II	1
3.	Director economic		S	II	1
II.	SERVICIUL REALIZARE SPECTACOLE, SECRETARIAT LITERAR, MARKETING, PR				9
4.	Șef serviciu*		S	II	1
5.		Regizor artistic	S	IA	1
6.		Regizor artistic*	S	IA	1
7-9		<i>Consultant artistic</i>	<i>S</i>	<i>IA</i>	3
10.		Scenograf	S	II	1
11.		Referent artistic	M	I	1
12.		Sufleor	M	I	1
III.	COMPARTIMENT ARTISTIC				29
13-25		<i>Actor</i>	<i>S</i>	<i>IA</i>	13
26-28		Actor	S	I	4
29-34		Actor	S	II	5
35 - 41		<i>Actor*</i>	<i>S</i>	<i>II</i>	7
III.	SERVICIUL TEHNIC				18
42.	Șef serviciu		S	II	1
43.		Secretar platou	S	III	1
44.		Secretar platou	S	II	1
45, 46		Operator imagine-sunet	S	I	2
47, 48		Muncitor calificat costumier	M	I	2
49, 50		Muncitor calificat recuziter	M	I	2
51.		Maestru lumini	M	I	1
52.		Muncitor calificat electrician	M/G	I	1
53.		Peruchier machior	M	I	1
54.	Șef formație muncitori		M/G	II	1
55-57		<i>Muncitor calificat mânuitor decor</i>	<i>M</i>	<i>I</i>	3
58, 59		Muncitor calificat mânuitor decor*	M	I	2
IV.	SERVICIUL PRODUCȚIE				9
60.	Șef serviciu*		S	I	1
61, 62		Muncitor calificat confecționar produse lemn	M	I	2
63.		Muncitor calificat croitor	M	I	1
64, 65		<i>Muncitor calificat lăcătuș</i>	<i>M</i>	<i>I</i>	2
66.		Muncitor calificat pictor	M	I	1

Nr. Crt.	Funcția		Nivel studii	Grad/treaptă profesională	Număr posturi
	de conducere	de execuție			
67.		Muncitor calificat tapițer	M	I	
68.		Șofer	M	I	1
V.	COMPARTIMENT ADMINISTRATIV				10
69.		Administrator	M	I	1
70-73		Garderobier	M		4
74.		Șef formație pază/pompieri	M		1
75-78		Paznic pompier	M		4
VI.	COMPARTIMENT FINANCIAR-CONTABIL				6
79.		Economist	S	IA	1
80.		<i>Referent de specialitate</i>	S	I	1
81.		Referent de specialitate (resurse umane)	S	I	1
82.		Referent de specialitate (organizare spectacole)	S	I	1
83.		Referent de specialitate (organizare spectacole)	S	II	1
84.		Referent (secretariat)	M	I	1

- * Posturi înființate ca urmare a finalizării implementării de către Consiliul Județean Neamț a proiectului „Restaurarea și punerea în valoare a zonei istorice și culturale Curtea Domnească din Municipiul Piatra Neamț – prin reabilitarea, dotarea și punerea în valoare a sitului și clădirilor de patrimoniu: Muzeul de Artă, Muzeul de Etnografie, Teatrul Tineretului, Turnul Clopotniță, Ruinele beciului și ruinele zidului de incintă ale Curții Domnești și muzeul aferent”, cod SMIS 5868, în parteneriat cu Primăria Municipiului Piatra Neamț.