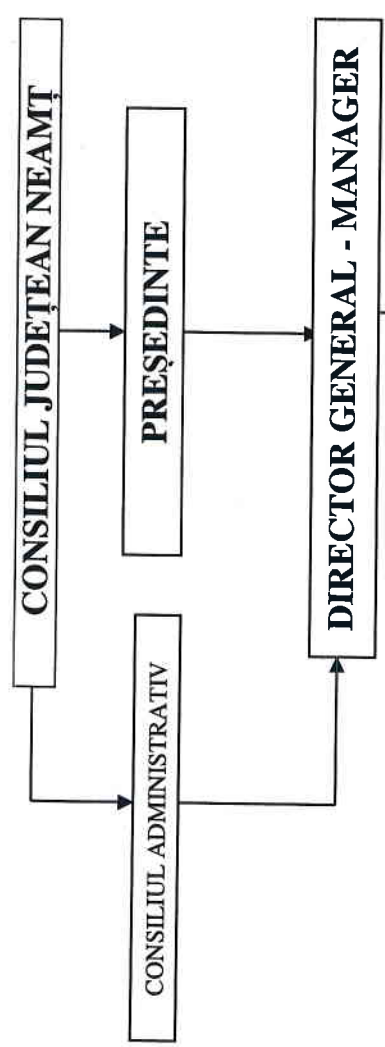


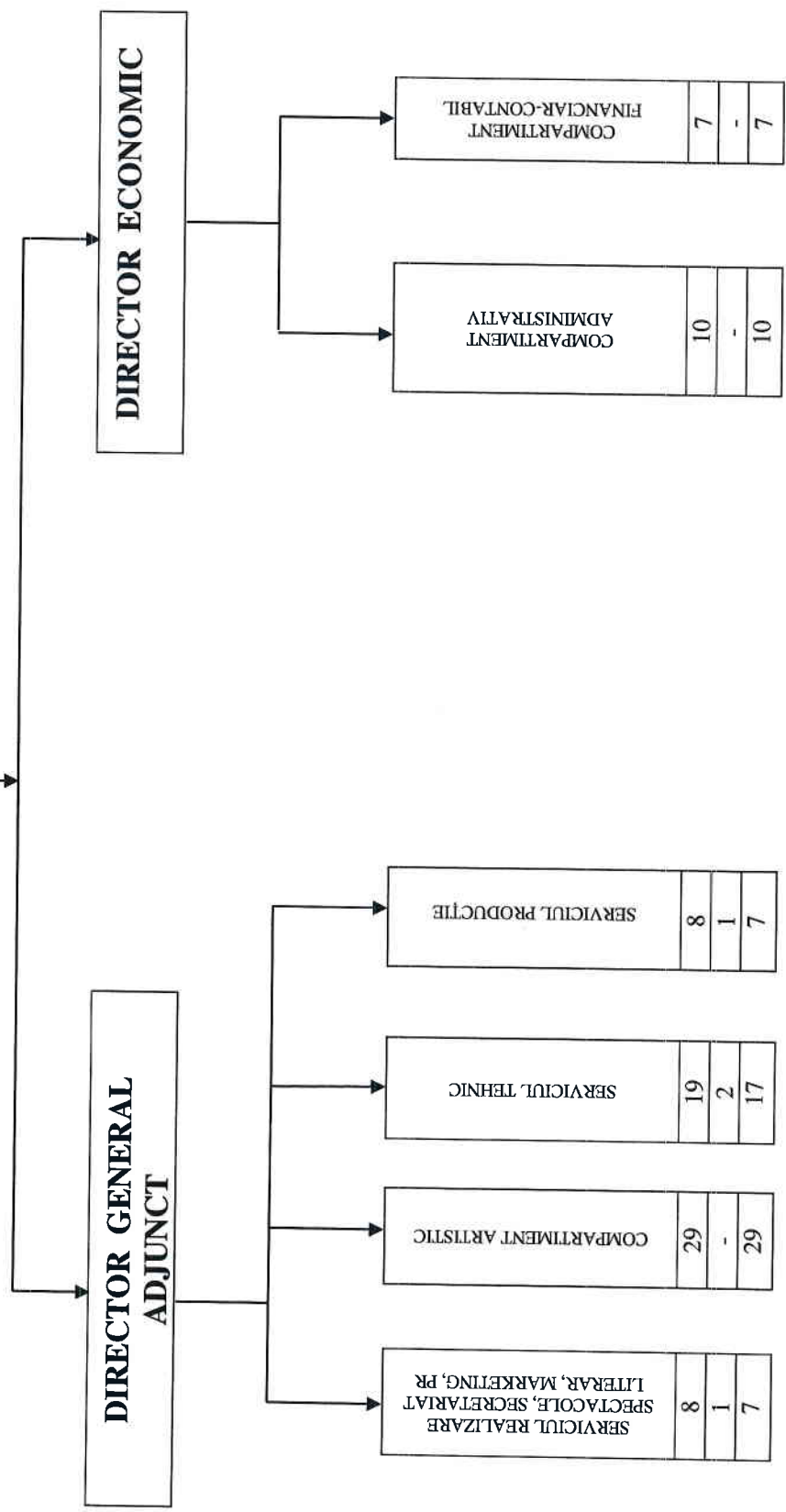
**CONSILIUL JUDEȚEAN NEAMȚ
ORGANIGRAMA TEATRULUI TINERETULUI PIATRA NEAMȚ**



Anexa nr. 1 la H.C.J. nr. 257 din 25.11.2015



TOTAL	CONDUCERE	7	77
	EXECUTIE		



8	1	7

29	-	29

19	2	17

8	1	7

10	-	10

7	-	7



STAT DE FUNCȚII
al Teatrului Tineretului Piatra Neamț

Nr. Crt.	Funcție de conducere	Funcție de execuție	Nivel studii	Grad/treaptă profesională	Număr posturi
I.	CONDUCERE				3
1.	Director general-Manager		S	II	1
2.	Director general adjunct		S	II	1
3.	Director economic		S	II	1
II.	SERVICIUL REALIZARE SPECTACOLE, SECRETARIAT LITERAR, MARKETING, PR				8
4.	<i>Șef serviciu*</i>		S	II	1
5.		Regizor artistic	S	IA	1
6.		<i>Regizor artistic*</i>	S	IA	1
7, 8		Consultant artistic	S	IA	2
9.		Scenograf	S	II	1
10.		Referent artistic	M	I	1
11.		Sufleor	M	I	1
III.	COMPARTIMENT ARTISTIC				29
12- 22		Actor	S	IA	11
23		<i>Actor*</i>	S	IA	1
24 - 28		Actor	S	I	5
29-34		Actor	S	II	6
35		<i>Actor*</i>	S	II	1
36 - 40		<i>Actor*</i>	S	<i>Debutant</i>	5
III.	SERVICIUL TEHNIC				19
41.	Șef serviciu		S	II	1
42.		Secretar platou	S	Debutant	1
43.		Secretar platou	S	II	1
44, 45		Operator imagine-sunet	S	I	2
46, 47		Muncitor calificat costumier	M	I	2
48, 49		Muncitor calificat recuziter	M	I	2
50.		Maestru lumini	M	I	1
51.		Muncitor calificat electrician	M/G	I	1
52.		Peruchier machior	M	I	1
53.	Șef formație muncitori		M/G	II	1
54-57		Muncitor calificat mânăuitor	M	I	4
58, 59		<i>Muncitor calificat mânăuitor*</i>	M	I	2
IV.	SERVICIUL PRODUCȚIE				8
60.	<i>Șef serviciu*</i>		S	I	1
61, 62		Muncitor calificat confectioner produse lemn	M	I	2
63.		Muncitor calificat croitor	M	I	1
64.		Muncitor calificat lăcătuș	M	I	1
65.		Muncitor calificat pictor	M	I	1
66.		Muncitor calificat tapițer	M	I	1
67.		Șofer	M	I	1

V. COMPARTIMENT ADMINISTRATIV					
68.		Administrator	M	I	10
69-72		Garderobier	M		1
73.		Şef formație pază/pompieri	M		4
74-77		Paznic pompier	M		1
74-77		Paznic pompier	M		4
VI. COMPARTIMENT FINANCIAR-CONTABIL					
78.		Economist	S	IA	7
79, 80.		Referent de specialitate	S	I	1
81.		Referent de specialitate (resurse umane)	S	I	2
82.		Referent de specialitate (organizare spectacole)	S	I	1
83.		Referent de specialitate (organizare spectacole)	S	II	1
84.		Referent (secretariat)	M	I	1

* Posturi înființate ca urmare a finalizării implementării de către Consiliul Județean Neamț a proiectului „Restaurarea și punerea în valoare a zonei istorice și culturale Curtea Domnească din Municipiul Piatra Neamț – prin reabilitarea, dotarea și punerea în valoare a sitului și clădirilor de patrimoniu: Muzeul de Artă, Muzeul de Etnografie, Teatrul Tineretului, Turnul Clopotniță, Ruinele beciului și ruinele zidului de incintă ale Curții Domnești și muzeul aferent”, cod SMIS 5868, în parteneriat cu Primăria Municipiului Piatra Neamț