

ORGANIGRAMA SPITALULUI JUDEȚEAN DE URGENȚĂ, PIATRA NEAMȚ
 Anexa nr. 1 la H.C.J. 214 nr. 25 .09 din 2018

Număr maxim posturi aprobate = 1694
 din care:
 - funcții de conducere (C) = 54
 - funcții de execuție (E) = 1640

CONSILIUL DE ADMINISTRATIE

Manager

COMITET DIRECTOR
C = 4

Serviceiul RUONS	C=1 E=7
Oficiu Juridic	E=2
Compartiment de Securitatea Muncii, PSI Protecție Civilă și Situații de Urgență	E=4
Serviceiul de Management al Calității Serviceiilor Medicale și Tehnologia Informației	C=1 E=4
din care: - Birou Tehnologia Informației	C=1 E=4
Compartiment Audit	C=1 E=4
Serviceiul Achiziții, Aprovizionare, Transport	C = 1; E = 12
Compartiment Tehnic din care: - Formata de lucru I - Formata de lucru II	C=1 E=20 C=1 E=32
Serviceiul Administrativ	C=1 E=70
Compartiment Supraveghere Prevenire Infecții Asociate Asistentei Medicale (CSP/IAAM)	E = 9

**Director
Financiar-
Contabil**

Serviceiul Financiar Contabil
C=1; E= 9

U.P.U.- SMURD
C = 2; E = 114

**Director
Medical**

Cabinet Medicină Dentară
de Urgență
E=3

**Director de
Îngrijiri**

Birou de Internări
E=14

Compartiment
Deservire
Brancardieri
E=17

Compartiment
Gastroenterologie
E=1

Secția Medicină
Internă
C = 2; E = 54

Compartiment de
Îngrijiri Palliative
E=19

Compartiment
Diabet Zaharat
Nutritie și Boli
Metabolice
E=17

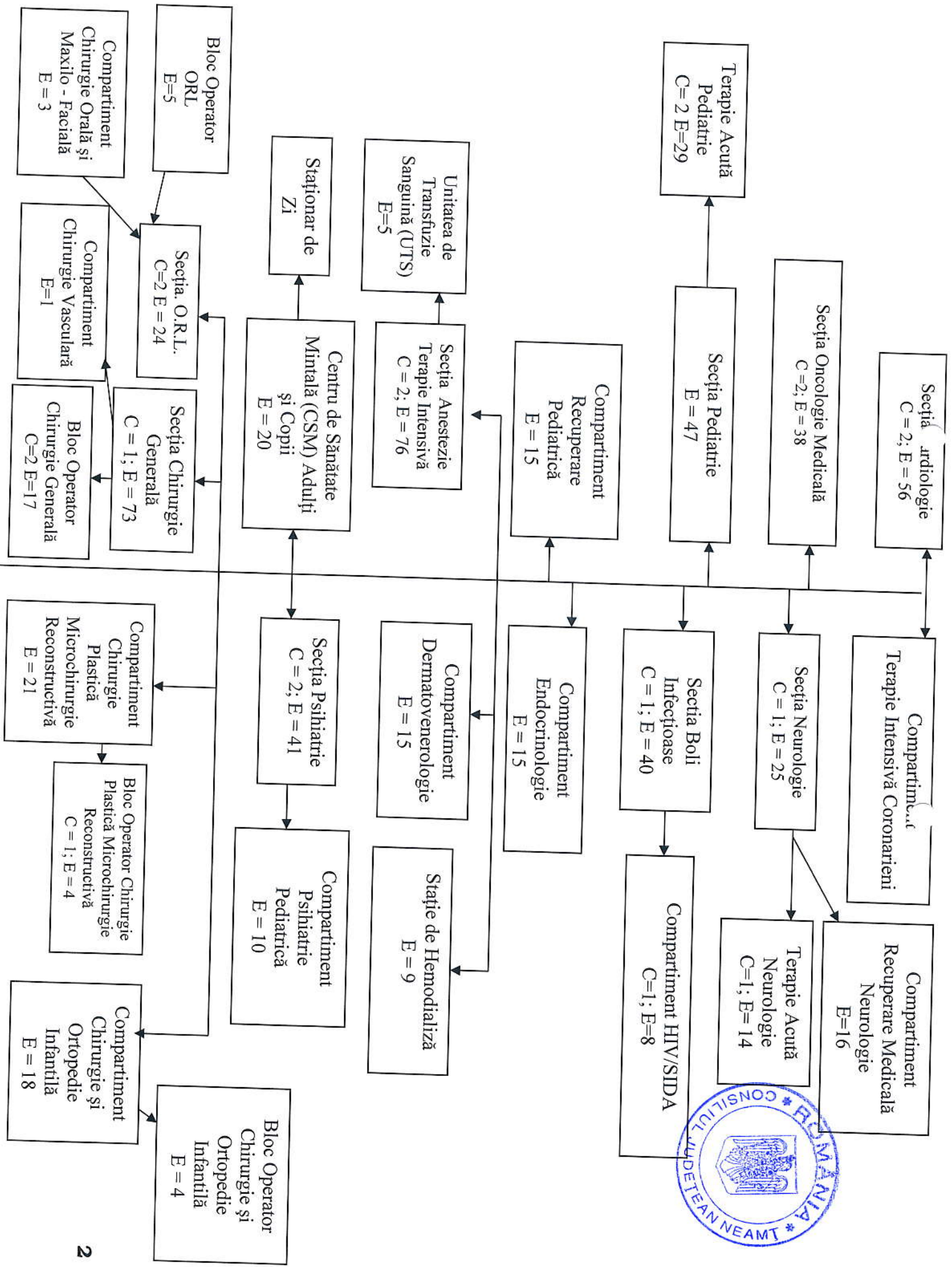
Compartiment
Hematologie
E = 18

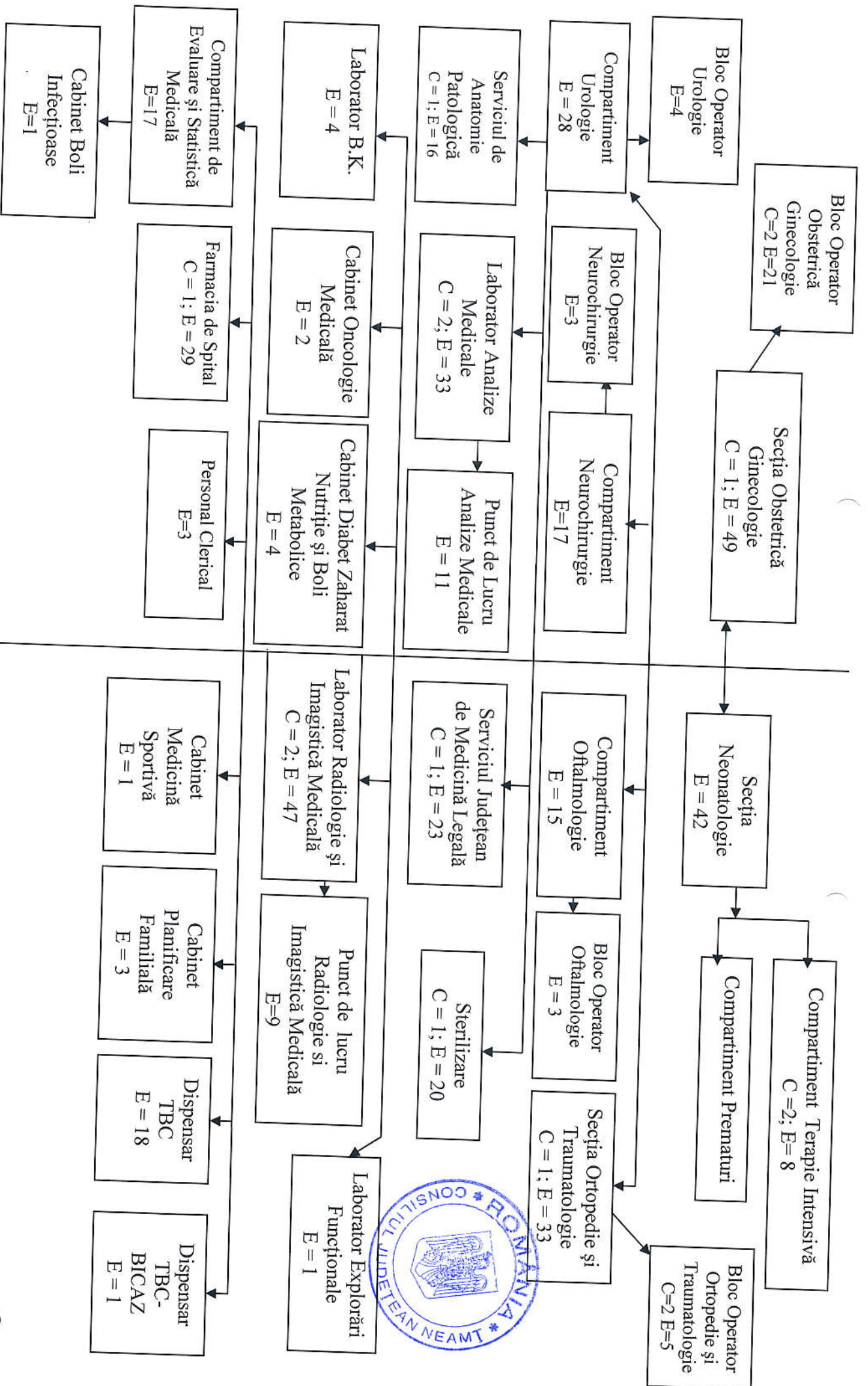
Compartiment
Recuperare
Medicină Fizică
și Balneologie

Laborator Recuperare
Medicină Fizică și
Balneologie
E=8

Secția Reumatologie
C=2; E= 27

Compartiment
Nefrologie
E = 13





Ambulatoriu Integrat al Spitalului

