



Anexa nr.1

la HCJ Neamț nr. 1000 din 30.05.2018

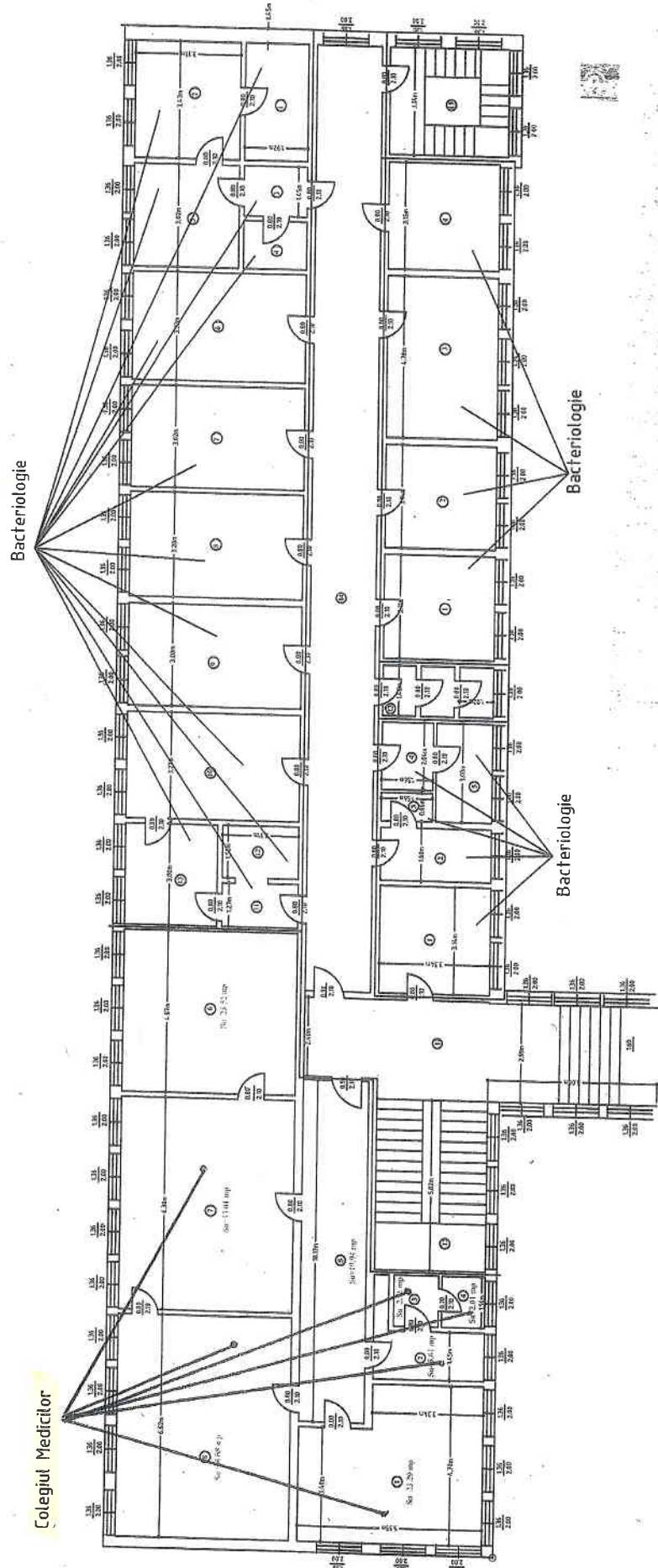
### SITUAȚIA SPAȚIILOR CE SE TRANSMIT ÎN FOLOSINȚA GRATUITĂ A COLEGIULUI MEDICILOR DIN ROMÂNIA - FILIALA NEAMȚ

Nr. crt.	CODUL DE CLASIFICARE	DENUMIREA BUNULUI	ELEMENTE DE IDENTIFICARE	ANUL DOBANDIRII/ DATA P.F.I.	VALOARE DE INVENTAR - Lei -	DESTINAȚIA SPAȚIULUI
0	1	2	3	4	5	6
1.	1.6.2.	Spații administrative în suprafață utilă totală 100,71 mp (3 camere și un grup sanitar)	Incinta Spitalului Județean de Urgență (Ambulatoriul Integrat, corp C, etaj 2) municipiul Piatra Neamț b-dul Traian, nr.1-3	1968	218.882,27	Sediu CMR – Filiala Neamț



Anexa nr. 2  
la Hotărârea Consiliului Județean Neamț  
nr. 100 din 30.05.2018

Relevu - Etajul 2 - Corp C



Ambulatoriul Integrat al SJU Piatra Neamț  
Corp „C” - Plan etaj 2

Spații care se transmit în folosință gratuită  
Su totală = 100,71 mp.