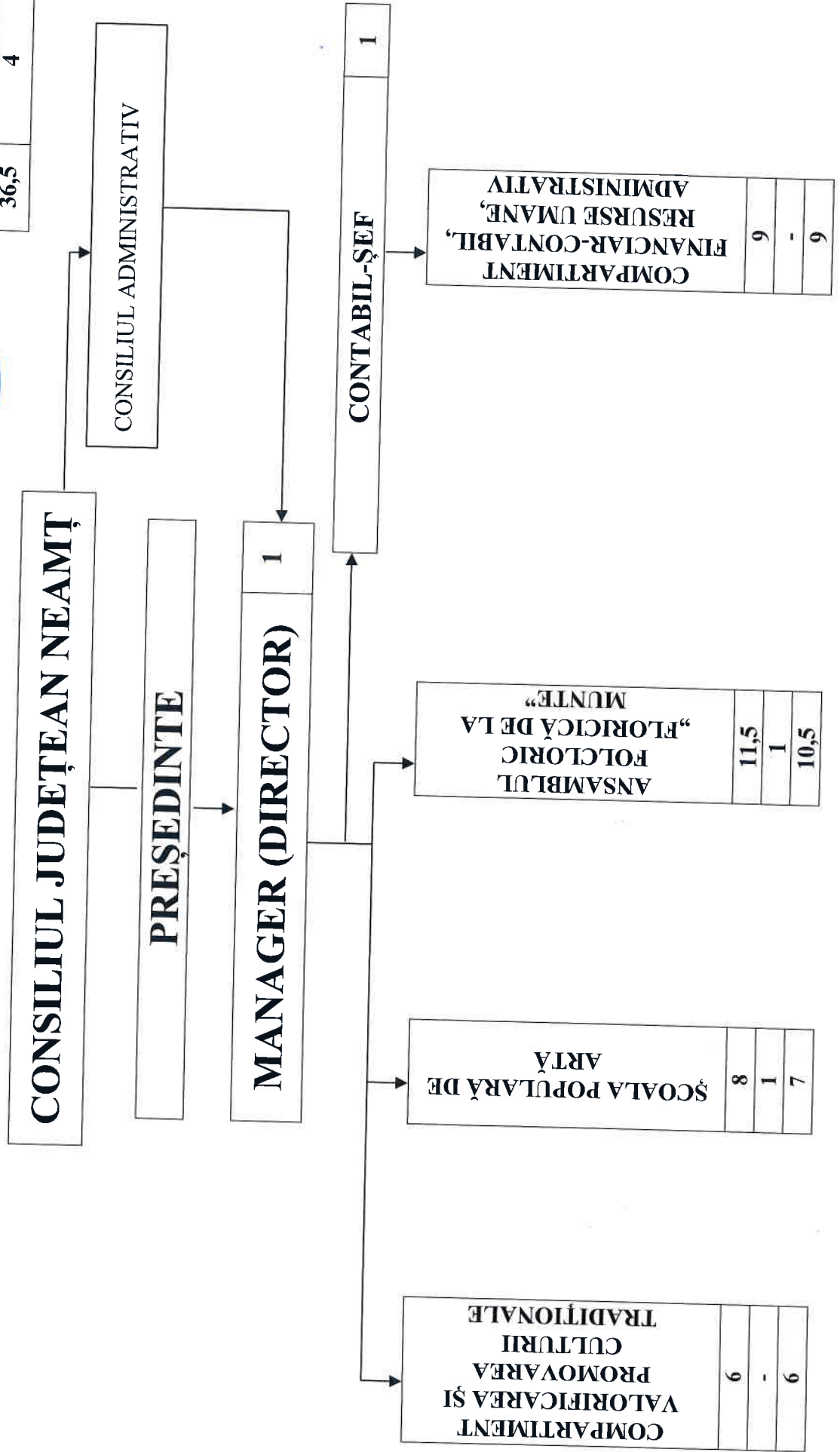


**CONSILIUL JUDEȚEAN NEAMȚ
ORGANIGRAMA CENTRULUI PENTRU CULTURĂ ȘI
ARTE "CARMEN SAECULARE" NEAMȚ**



Anexa nr. 1 la H.C.J. Neamț nr. 129 din 30.05.2019

din care:		
TOTAL	CONDUCERE	EXECUȚIE
36,5	4	32,5



6	-	6
COMPARTIMENT VALORIFICAREA ȘI PROMOVAREA CULTURII TRADIȚIONALE		

8	1	7
ȘCOALA POPULARĂ DE ARTĂ		

11,5	1	10,5
ANSAMBLUL FOLCLORIC "FLORICĂ DE LA MUNTE"		

9	-	9
COMPARTIMENT FINANCIAR-CONTABIL, RESURSE UMANE, ADMINISTRATIV		



STAT DE FUNCȚII
AL CENTRULUI PENTRU CULTURĂ ȘI ARTE "CARMEN SAECULARE" NEAMȚ

Nr. crt.	Funcția		Grad/ Treaptă profesională	Nivel studii	Număr posturi
	De conducere	De execuție			
1	Manager (director)		II	S	1
2	Contabil-șef		II	S	1
I.	COMPARTIMENT VALORIFICAREA ȘI PROMOVAREA CULTURII TRADIȚIONALE				6
3 - 5		Consultant artistic	IA	S	3
6		Consultant artistic	I	S	1
7		<i>Referent</i>	<i>III</i>	<i>S</i>	<i>1</i>
8		Operator (imagine)	I	M	1
II.	ȘCOALA POPULARĂ DE ARTĂ				8
9	Șef birou		II	S	1
10-13		Expert	I	S	4
14, 15		Expert	II	S	2
16		Instructor	I	M	1
III.	ANSAMBLUL FOLCLORIC "FLORICICĂ DE LA MUNTE"				11.50
17	Șef serviciu		II	S	1
18, 19		Artist instrumentist	I	S	2
20		Dansator	I	M	1
21		Dansator	II	M/G	0.5
22		Dansator	II	M/G	0.5
23		Dansator	II	M/G	0.5
24		<i>Dansator</i>	<i>Debutant</i>	<i>M/G</i>	<i>1</i>
25		Instrumentist	II	M	1
26 - 28		Instrumentist	I	G	3
29		<i>Garderobier</i>		<i>M/G</i>	<i>1</i>
IV.	COMPARTIMENT FINANCIAR-CONTABIL, RESURSE UMANE, ADMINISTRATIV				9
30		Economist	IA	S	1
31, 32		Inspector de specialitate	I	S	2
33		Referent de specialitate	II	S	0.5
34, 35		Șofer	I	G	2
36		Îngrijitor		G	1
37		Muncitor calificat	III	M/G	0.5
38		Muncitor calificat	III	M/G	0.5
39		Muncitor calificat	III	M/G	0.5
40		<i>Muncitor din activitatea specifică instituțiilor de spectacole sau concerte</i>	<i>III</i>	<i>M/G</i>	<i>1</i>
TOTAL					36.5