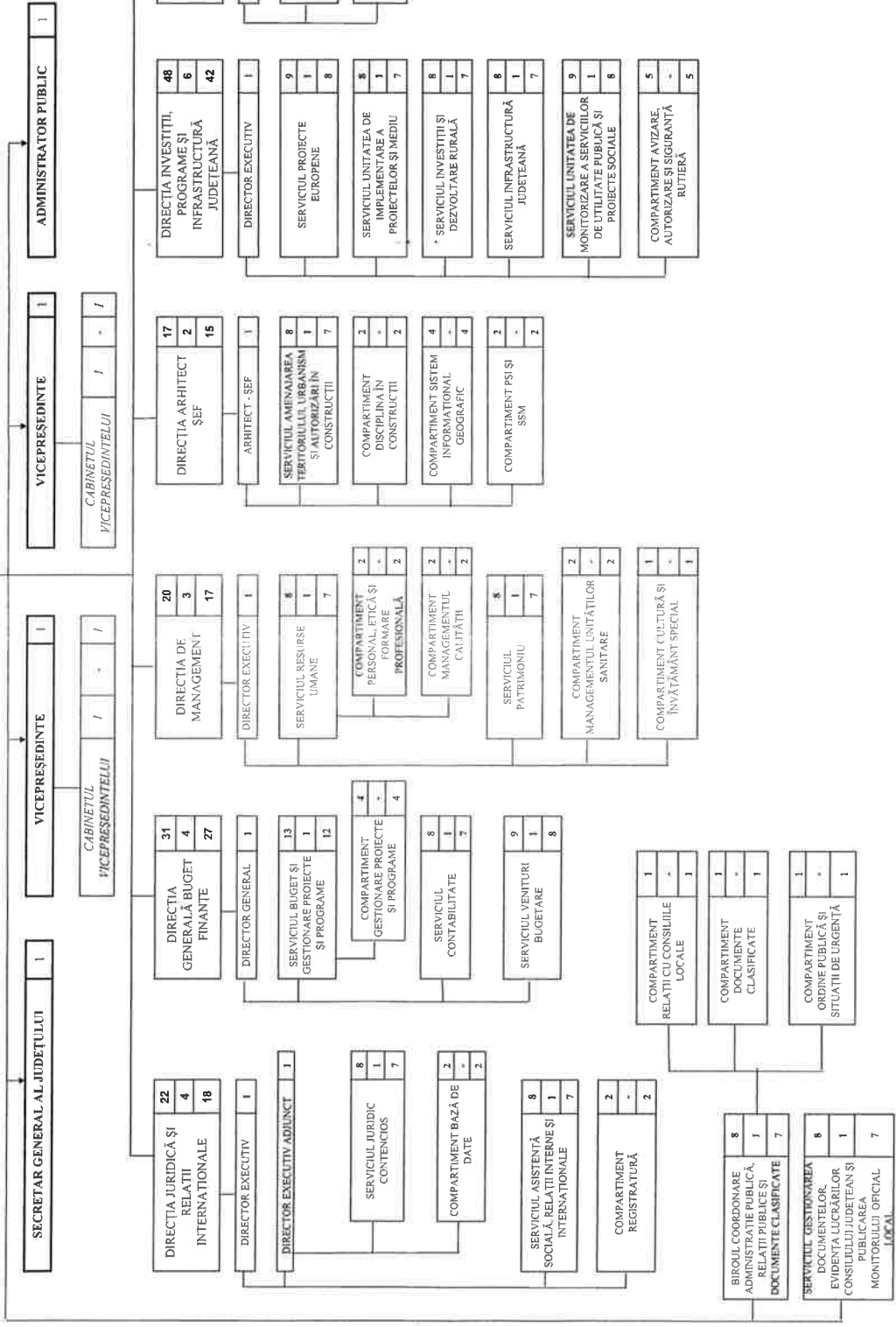
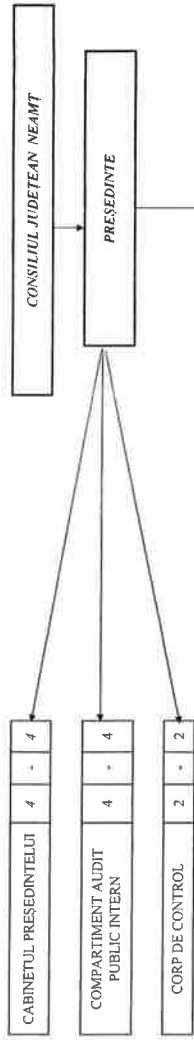


ORGANIGRAMA ȘI NUMĂRUL DE POSTURI



|           | SECRETAR GENERAL AL JUDEȚULUI | VICEPREȘEDINTE | VICEPREȘEDINTE | ADMINISTRATOR PUBLIC |
|-----------|-------------------------------|----------------|----------------|----------------------|
| TOTAL     | 220                           | 3              | 1              | 4                    |
| Din care: | F.P.                          | -              | -              | -                    |
|           | P.C.                          | 1              | 4              | 2                    |
|           |                               |                |                | 41                   |
|           |                               |                |                | 182                  |
|           |                               |                |                | 143                  |
|           |                               |                |                | 39                   |



Notă:  
F.P. - funcții publice  
P.C. - personal contractual

**CONSILIUL JUDEȚEAN NEAMȚ**

Anexa nr. 2 la H.C.J. nr. 244 din 31.10.2019



**STAT DE FUNCȚII**

| Nr. crt.  | FUNCȚIA DE DEMNITATE PUBLICĂ | FUNCȚIA PUBLICĂ DE EXECUȚIE  |             | Clas. | Grad profesional | Nivel studii | FUNCȚIA CONTRACTUALĂ DE EXECUȚIE |             | Grad/Treaptă profesională | Nivel studii | Număr posturi |
|---|------------------------------|--|-------------|-------|------------------|--------------|----------------------------------|-------------|---------------------------|--------------|---------------|
|   |                              | DE CONDUCERE   | DE EXECUȚIE |       |                  |              | DE CONDUCERE                     | DE EXECUȚIE |                           |              |               |
| <b>DEMNITARI PUBLICI</b>                                      |                              |  |             |       |                  |              |                                  |             |                           |              |               |
| 1   | Președinte                   |  |             |       |                  | S            |                                  |             |                           |              | 3             |
| 2, 3  | Vicepreședinte               |  |             |       |                  | S            |                                  |             |                           |              | 1             |
| 4   |                              |  |             |       |                  |              | Administrator public             |             |                           | S            | 2             |
|   |                              |  |             |       |                  |              |                                  |             |                           |              | 1             |
| 5 - 8   |                              |  |             |       |                  |              |                                  | Consilier   |                           | S            | 4             |
|   |                              |  |             |       |                  |              |                                  |             |                           |              | 4             |
| 9, 10   |                              |  |             |       |                  |              |                                  | Consilier   |                           | S            | 2             |
|   |                              |  |             |       |                  |              |                                  |             |                           |              | 2             |
|   |                              |  |             |       |                  |              |                                  |             |                           |              | 2             |
|   |                              |  |             |       |                  |              |                                  |             |                           |              | 210           |
| <b>APARATUL DE SPECIALITATE AL CONSILIULUI JUDEȚEAN NEAMȚ</b> |                              |  |             |       |                  |              |                                  |             |                           |              |               |
| 11  |                              | Secretar general al județului  |             | I     |                  | S            |                                  |             |                           |              | 1             |
| I.  |                              | <b>COMPARTIMENT AUDIT PUBLIC INTERN</b>  |             |       |                  |              |                                  |             |                           |              | 4             |
| 12 - 15   |                              | Auditor  |             | I     | Superior         | S            |                                  |             |                           |              | 4             |
| II.   |                              | <b>CORP DE CONTROL</b>   |             |       |                  |              |                                  |             |                           |              | 2             |
| 16, 17  |                              | Consilier  |             | I     | Superior         | S            |                                  |             |                           |              | 2             |
| III.  |                              | <b>BIROUL COORDONARE ADMINISTRAȚIE PUBLICĂ, RELAȚII PUBLICE ȘI DOCUMENTE CLASIFICATE</b> |             |       |                  |              |                                  |             |                           |              | 8             |
| 18  |                              | Șef birou  |             | I     |                  | S            |                                  |             |                           |              | 1             |
| 19, 20  |                              | Consilier  |             | I     | Superior         | S            |                                  |             |                           |              | 2             |
| 21  |                              | Consilier  |             | I     | Asistent         | S            |                                  |             |                           |              | 1             |
| 22  |                              | Referent   |             | III   | Superior         | M            |                                  |             |                           |              | 1             |
| III.1   |                              | <b>Compartment Relații cu Consiliile Locale</b>  |             |       |                  |              |                                  |             |                           |              | 1             |
| 23  |                              | Consilier  |             | I     | Superior         | S            |                                  |             |                           |              | 1             |
| III.2   |                              | <b>Compartment Documente Clasificate</b>   |             |       |                  |              |                                  |             |                           |              | 1             |
| 24  |                              | Consilier  |             | I     | Superior         | S            |                                  |             |                           |              | 1             |
| III.3   |                              | <b>Compartment Ordine Publică și Situații de Urgență</b>                                 |             |       |                  |              |                                  |             |                           |              | 1             |
| 25  |                              | Consilier  |             | I     | Superior         | S            |                                  |             |                           |              | 1             |



| Nr. crt. | FUNCTIA DE DEMNITATE PUBLICA   | FUNCTIA PUBLICA              |             | Clasa | Grad profesional | Nivel studii | FUNCTIA CONTRACTUALA |             | Nivel studii | Numar posturi |   |
|----------|--|------------------------------|-------------|-------|------------------|--------------|----------------------|-------------|--------------|---------------|---|
|          |  | DE CONDUCERE                 | DE EXECUTIE |       |                  |              | DE CONDUCERE         | DE EXECUTIE |              |               |   |
| IV.      | SERVICIUL GESTIONAREA DOCUMENTELOR, EVIDENȚA LUCRĂRILOR CONSILIULUI JUDEȚEAN ȘI PUBLICAREA MONITORULUI OFICIAL LOCAL |                              |             |       |                  |              |                      |             |              | 8             |   |
| 26       |  |                              |             |       |                  |              | Șef serviciu         |             | S            | 1             |   |
| 27       |  |                              |             |       |                  |              |                      | Consilier   | I            | S             | 1 |
| 28 - 31  |  |                              |             |       |                  |              |                      | Consilier   | II           | S             | 4 |
| 32       |  |                              |             |       |                  |              |                      | Arhivar     | IA           | M             | 1 |
| 33       |  |                              |             |       |                  |              | Referent (xerox)     | IA          | M            | 1             |   |
| V.       | DIRECȚIA JURIDICĂ ȘI RELAȚII INTERNAȚIONALE  |                              |             |       |                  |              |                      |             |              | 22            |   |
| 34       |  | Director executiv            |             | I     |                  | S            |                      |             |              | 1             |   |
| 35       |  | Director executiv adjunct    |             | I     |                  | S            |                      |             |              | 1             |   |
| V.A      |  | Serviciul Juridic Contencios |             |       |                  |              |                      |             |              | 8             |   |
| 36       |  | Șef serviciu                 |             | I     |                  | S            |                      |             |              | 1             |   |
| 37 - 39  |  |                              |             |       |                  |              |                      |             |              | 3             |   |
| 40, 41   |  |                              |             |       |                  |              |                      |             |              | 2             |   |
| 42, 43   |  |                              |             |       |                  |              |                      |             |              | 2             |   |
| V.B      | Compartiment Bază de Date  |                              |             |       |                  |              |                      |             |              | 2             |   |
| 44, 45   |  |                              |             |       |                  |              |                      |             |              | 2             |   |
| V.C      | Serviciul Asistență Socială, Relații Interne și Internaționale   |                              |             |       |                  |              |                      |             |              | 8             |   |
| 46       |  |                              |             |       |                  |              |                      |             |              | 1             |   |
| 47 - 49  |  |                              |             |       |                  |              |                      |             |              | 3             |   |
| 50       |  |                              |             |       |                  |              |                      |             |              | 1             |   |
| 51       |  |                              |             |       |                  |              |                      |             |              | 1             |   |
| 52       |  |                              |             |       |                  |              |                      |             |              | 1             |   |
| 53       |  |                              |             |       |                  |              |                      |             |              | 1             |   |
| V.D      | Compartiment Registratură  |                              |             |       |                  |              |                      |             |              | 2             |   |
| 54       |  |                              |             |       |                  |              |                      |             |              | 1             |   |
| 55       |  |                              |             |       |                  |              |                      |             |              | 1             |   |
| VI.      | DIRECȚIA GENERALĂ BUGEȚ FINANȚE  |                              |             |       |                  |              |                      |             |              | 31            |   |
| 56       |  |                              |             |       |                  |              |                      |             |              | 1             |   |
| V1.A     | Serviciul Buget și Gestionare Proiecte și Programe   |                              |             |       |                  |              |                      |             |              | 13            |   |
| 57       |  |                              |             |       |                  |              |                      |             |              | 1             |   |
| 58 - 63  |  |                              |             |       |                  |              |                      |             |              | 6             |   |
| 64, 65   |  |                              |             |       |                  |              |                      |             |              | 2             |   |



| Nr. crt.       | FUNCTIA DE DEMNITATE PUBLICĂ                                | FUNCTIA PUBLICĂ   |             | Clasa     | Grad profesional | Nivel studii | FUNCTIA CONTRACTUALĂ |             | Nivel studii | Număr posturi |
|----------------|---|-------------------|-------------|-----------|------------------|--------------|----------------------|-------------|--------------|---------------|
|                |   | DE CONDUCERE      | DE EXECUȚIE |           |                  |              | DE CONDUCERE         | DE EXECUȚIE |              |               |
| <b>VI.A.1</b>  | <b>Compartiment Gestionare Proiecte și Programe</b>         |                   |             |           |                  |              |                      |             |              | <b>4</b>      |
| 66 - 68        |   | Consilier         |             | I         | Superior         | S            |                      |             |              | 3             |
| 69             |   | Consilier         |             | I         | Principal        | S            |                      |             |              | 1             |
| <b>VI.B</b>    | <b>Serviciul Contabilitate</b>                              |                   |             |           |                  |              |                      |             |              | <b>8</b>      |
| 70             |   | Șef serviciu      |             | I         |                  | S            |                      |             |              | 1             |
| 71 - 73        |   | Consilier         |             | I         | Superior         | S            |                      |             |              | 3             |
| 74 - 76        |   | Inspector         |             | I         | Superior         | S            |                      |             |              | 3             |
| 77             | Referent  |                   | III         | Superior  | M                |              |                      |             |              | 1             |
| <b>VI.C</b>    | <b>Serviciul Venituri Bugetare</b>                          |                   |             |           |                  |              |                      |             |              | <b>9</b>      |
| 78             |   | Șef serviciu      |             | I         |                  | S            |                      |             |              | 1             |
| 79 - 84        |   | Consilier         |             | I         | Superior         | S            |                      |             |              | 6             |
| 85, 86         |   | Consilier         |             | I         | Principal        | S            |                      |             |              | 2             |
| <b>VII</b>     | <b>DIRECȚIA DE MANAGEMENT</b>                               |                   |             |           |                  |              |                      |             |              | <b>20</b>     |
| 87             |   | Director executiv |             | I         |                  | S            |                      |             |              | 1             |
| <b>VII.A</b>   | <b>Serviciul Resurse Umane</b>                              |                   |             |           |                  |              |                      |             |              | <b>8</b>      |
| 88             |   | Șef serviciu      |             | I         |                  | S            |                      |             |              | 1             |
| 89             |   | Inspector         |             | I         | Superior         | S            |                      |             |              | 1             |
| 90             |   | Consilier         |             | I         | Superior         | S            |                      |             |              | 1             |
| 91             |   | Inspector         |             | I         | Principal        | S            |                      |             |              | 1             |
| <b>VII.A.1</b> | <b>Compartiment Personal, Etică și Formare Profesională</b> |                   |             |           |                  |              |                      |             |              | <b>2</b>      |
| 92             |   | Consilier         |             | I         | Superior         | S            |                      |             |              | 1             |
| 93             |   | Inspector         |             | I         | Superior         | S            |                      |             |              | 1             |
| <b>VII.A.2</b> | <b>Compartiment Managementul Calității</b>                  |                   |             |           |                  |              |                      |             |              | <b>2</b>      |
| 94             |   | Consilier         |             | I         | Superior         | S            |                      |             |              | 1             |
| 95             |   | Consilier         |             | I         | Principal        | S            |                      |             |              | 1             |
| <b>VII.B</b>   | <b>Serviciul Patrimoniu</b>                                 |                   |             |           |                  |              |                      |             |              | <b>8</b>      |
| 96             |   | Șef serviciu      |             | I         |                  | S            |                      |             |              | 1             |
| 97 - 99        |   | Consilier         |             | I         | Superior         | S            |                      |             |              | 3             |
| 100            |   | Inspector         |             | I         | Superior         | S            |                      |             |              | 1             |
| 101            | Consilier   |                   | I           | Principal | S                |              |                      |             |              | 1             |
| 102            | Consilier juridic   |                   | I           | Asistent  | S                |              |                      |             |              | 1             |
| 103            |   |                   |             |           |                  |              |                      | Referent    | II           | M             |
| <b>VII.C</b>   | <b>Compartiment Managementul Unităților Sanitare</b>        |                   |             |           |                  |              |                      |             |              | <b>2</b>      |
| 104, 105       |   | Consilier         |             | I         | Principal        | S            |                      |             |              | 2             |
| <b>VII.D</b>   | <b>Compartiment Cultură și Învățământ Special</b>           |                   |             |           |                  |              |                      |             |              | <b>1</b>      |
| 106            |   | Consilier         |             | I         | Superior         | S            |                      |             |              | 1             |

| Nr. crt.      | FUNCTIA DE DEMNITATE PUBLICA | FUNCTIA PUBLICA   |             | Clasa | Grad profesional | Nivel studii | FUNCTIA CONTRACTUALA |                           | Nivel studii | Numar posturi |
|---------------|------------------------------|---|-------------|-------|------------------|--------------|----------------------|---------------------------|--------------|---------------|
|               |                              | DE CONDUCERE  | DE EXECUTIE |       |                  |              | DE CONDUCERE         | DE EXECUTIE               |              |               |
| <b>VIII.</b>  |                              | <b>DIRECTIA ARHITECT-SEF</b>  |             |       |                  |              |                      |                           |              | <b>17</b>     |
| 107           |                              | Arhitect-sef  |             | I     |                  | S            |                      |                           |              | 1             |
| <b>VIII.A</b> |                              | <b>Serviciul Amenajarea Teritoriului, Urbanism și Autorizări în Construcții</b> |             |       |                  |              |                      |                           |              | <b>8</b>      |
| 108           |                              | Șef serviciu  |             | I     |                  | S            |                      |                           |              | 1             |
| 109 - 112     |                              | Consilier   |             | I     | Superior         | S            |                      |                           |              | 4             |
| 113, 114      |                              | Inspector   |             | I     | Superior         | S            |                      |                           |              | 2             |
| 115           |                              | Consilier   |             | I     | Principal        | S            |                      |                           |              | 1             |
| <b>VIII.B</b> |                              | <b>Compartiment Disciplina în Construcții</b>                                   |             |       |                  |              |                      |                           |              | <b>2</b>      |
| 116           |                              | Consilier   |             | I     | Superior         | S            |                      |                           |              | 1             |
| 117           |                              | Consilier   |             | I     | Principal        | S            |                      |                           |              | 1             |
| <b>VIII.C</b> |                              | <b>Compartiment Sistem Informațional Geografic</b>                              |             |       |                  |              |                      |                           |              | <b>4</b>      |
| 118 - 120     |                              | Consilier   |             | I     | Superior         | S            |                      |                           |              | 3             |
| 121           |                              |   |             |       |                  |              |                      | Consilier                 | II           | S             |
| <b>VIII.D</b> |                              | <b>Compartiment PSI și SSM</b>  |             |       |                  |              |                      |                           |              | <b>2</b>      |
| 122, 123      |                              | Consilier   |             | I     | Superior         | S            |                      |                           |              | 2             |
| <b>IX</b>     |                              | <b>DIRECTIA INVESTIȚII, PROGRAME ȘI INFRASTRUCTURĂ JUDEȚEANĂ</b>                |             |       |                  |              |                      |                           |              | <b>48</b>     |
| 124           |                              | Director executiv   |             | I     |                  | S            |                      |                           |              | 1             |
| <b>IX.A</b>   |                              | <b>Serviciul Proiecte Europene</b>  |             |       |                  |              |                      |                           |              | <b>9</b>      |
| 125           |                              | Șef serviciu  |             | I     |                  | S            |                      |                           |              | 1             |
| 126 - 129     |                              | Consilier   |             | I     | Superior         | S            |                      |                           |              | 4             |
| 130 - 132     |                              | Inspector   |             | I     | Superior         | S            |                      |                           |              | 3             |
| 133           |                              | Consilier   |             | I     | Asistent         | S            |                      |                           |              | 1             |
| <b>IX.B</b>   |                              | <b>Serviciul Unitatea de Implementare a Proiectelor și Mediu</b>                |             |       |                  |              |                      |                           |              | <b>8</b>      |
| 134           |                              | Șef serviciu  |             | I     |                  | S            |                      |                           |              | 1             |
| 135 - 140     |                              | Consilier   |             | I     | Superior         | S            |                      |                           |              | 6             |
| 141           |                              | Consilier juridic   |             | I     | Asistent         | S            |                      |                           |              | 1             |
| <b>IX.C</b>   |                              | <b>Serviciul Investiții și Dezvoltare Rurală</b>                                |             |       |                  |              |                      |                           |              | <b>8</b>      |
| 142           |                              | Șef serviciu  |             | I     |                  | S            |                      |                           |              | 1             |
| 143 - 147     |                              | Consilier   |             | I     | Superior         | S            |                      |                           |              | 5             |
| 148, 149      |                              |   |             |       |                  |              |                      | Inspector de specialitate | IA           | S             |
| <b>IX.D</b>   |                              | <b>Serviciul Infrastructură Județeană</b>                                       |             |       |                  |              |                      |                           |              | <b>8</b>      |
| 150           |                              | Șef serviciu  |             | I     |                  | S            |                      |                           |              | 1             |
| 151 - 154     |                              | Consilier   |             | I     | Superior         | S            |                      |                           |              | 4             |
| 155           |                              | Consilier   |             | I     | Principal        | S            |                      |                           |              | 1             |
| 156, 157      |                              | Consilier   |             | I     | Asistent         | S            |                      |                           |              | 2             |



| Nr. crt.     | FUNCTIA DE DEMNITATE PUBLICA   | FUNCTIA PUBLICA             |             | Clasa | Grad profesional | Nivel studii | FUNCTIA CONTRACTUALA |                              | Nivel studii | Numar posturi |
|--------------|--|-----------------------------|-------------|-------|------------------|--------------|----------------------|------------------------------|--------------|---------------|
|              |  | DE CONDUCERE                | DE EXECUTIE |       |                  |              | DE CONDUCERE         | DE EXECUTIE                  |              |               |
| <b>IX.E</b>  | <b>Serviciul Unitatea de Monitorizare a Serviciilor de Utilitate Publică și Proiecte Sociale</b> |                             |             |       |                  |              |                      |                              |              |               |
| 158          |  | Șef serviciu                |             | I     |                  | S            |                      |                              |              | 9             |
| 159 - 164    |  | Consilier                   |             | I     | Superior         | S            |                      |                              |              | 6             |
| 165          |  | Consilier                   |             | I     | Principal        | S            |                      |                              |              | 1             |
| 166          |  | Consilier                   |             | I     | Asistent         | S            |                      |                              |              | 1             |
| <b>IX.F</b>  | <b>Compartment Avizare, Autorizare și Siguranță Rutieră</b>                                      |                             |             |       |                  |              |                      |                              |              |               |
| 167 - 169    |  | Consilier                   |             | I     | Superior         | S            |                      |                              |              | 3             |
| 170, 171     |  | Inspector                   |             | I     | Superior         | S            |                      |                              |              | 2             |
| <b>X.</b>    | <b>DIRECȚIA ACHIZIȚII ȘI LOGISTICĂ</b>   |                             |             |       |                  |              |                      |                              |              |               |
| 172          |  | Director executiv           |             | I     |                  | S            |                      |                              |              | 31            |
| <b>X.A</b>   | <b>Serviciul Achiziții Publice</b>   |                             |             |       |                  |              |                      |                              |              |               |
| 173          |  | Șef serviciu                |             | I     |                  | S            |                      |                              |              | 8             |
| 174 - 179    |  | Consilier achiziții publice |             | I     | Superior         | S            |                      |                              |              | 1             |
| 180          |  | Consilier achiziții publice |             | I     | Principal        | S            |                      |                              |              | 6             |
| <b>X.B</b>   | <b>Serviciul Administrativ, Protocol și Întreținere</b>  |                             |             |       |                  |              |                      |                              |              |               |
| 181          |  |                             |             |       |                  |              | Șef serviciu         |                              | II           | S             |
| 182 - 185    |  |                             |             |       |                  |              |                      | Îngrijitor                   |              | M/G           |
| 186 - 188    |  |                             |             |       |                  |              |                      | Muncitor calificat           | I            | M/G           |
| 189, 190     |  |                             |             |       |                  |              |                      | Muncitor calificat (foclist) | I            | M/G           |
| 191          |  |                             |             |       |                  |              |                      | Muncitor calificat (P.C.)    | I            | M/G           |
| <b>X.B.1</b> | <b>Compartment Auto</b>  |                             |             |       |                  |              |                      |                              |              |               |
| 192 - 197    |  |                             |             |       |                  |              |                      | Șofer                        | I            | M/G           |
| 198          |  |                             |             |       |                  |              |                      | Șofer                        | II           | M/G           |
| 199          |  |                             |             |       |                  |              |                      | Maistru                      | I            | M/G           |
| <b>X.B.2</b> | <b>Compartment Logistică</b>   |                             |             |       |                  |              |                      |                              |              |               |
| 200 - 202    |  |                             |             |       |                  |              |                      | Inspector de specialitate    | IA           | S             |
| <b>XI.</b>   | <b>DIRECȚIA DE DEZVOLTARE TURISTICĂ ȘI GUVERNANȚĂ CORPORATIVĂ</b>                                |                             |             |       |                  |              |                      |                              |              |               |
| 203          |  | Director executiv           |             | I     |                  | S            |                      |                              |              | 3             |
| <b>XI.A</b>  | <b>Serviciul Turism</b>  |                             |             |       |                  |              |                      |                              |              |               |
| 204          |  | Șef serviciu                |             | I     |                  | S            |                      |                              |              | 10            |
| 205, 206     |  | Consilier                   |             | I     | Superior         | S            |                      |                              |              | 1             |
| 207          |  | Consilier                   |             | I     | Principal        | S            |                      |                              |              | 2             |





| Nr. crt.                            | FUNCTIA DE DEMNITATE PUBLICĂ | FUNCTIA PUBLICĂ   |                          | Clasa | Grad profesional | Nivel studii | FUNCTIA CONTRACTUALĂ |                           | Nivel studii | Număr posturi |
|-------------------------------------|------------------------------|---|--------------------------|-------|------------------|--------------|----------------------|---------------------------|--------------|---------------|
|                                     |                              | DE CONDUCERE  | DE EXECUȚIE              |       |                  |              | DE CONDUCERE         | DE EXECUȚIE               |              |               |
| 208                                 |                              |   | Inspector                | I     | Principal        | S            |                      |                           |              | 1             |
| 209 - 211                           |                              |   | Consilier                | I     | Asistent         | S            |                      |                           |              | 3             |
| 212                                 |                              |   | Consilier                | I     | Debutant         | S            |                      |                           |              | 1             |
| 213                                 |                              |   | Referent de specialitate | II    | Superior         | SSD          |                      |                           |              | 1             |
| <b>XI.B</b>                         |                              | <b>Biroul Guvernării Corporative, Comunicare și Imagine</b> |                          |       |                  |              |                      |                           |              |               |
| 214                                 |                              |   | Șef birou                | I     |                  | S            |                      |                           |              | 1             |
| 215, 216                            |                              |   | Consilier                | I     | Superior         | S            |                      |                           |              | 2             |
| 217                                 |                              |   | Consilier                | I     | Asistent         | S            |                      |                           |              | 1             |
| 218, 219                            |                              |   |                          |       |                  |              |                      | Consilier                 | II           | 2             |
| 220                                 |                              |   |                          |       |                  |              |                      | Inspector de specialitate | Debutant     | 1             |
| <b>TOTAL, din care:</b>             |                              |   |                          |       |                  |              |                      |                           |              | <b>220</b>    |
| <b>Funcții de demnitate publică</b> |                              |   |                          |       |                  |              |                      |                           |              | <b>3</b>      |
| <b>Funcții publice</b>              |                              |   |                          |       |                  |              |                      |                           |              | <b>169</b>    |
| <b>Personal contractual</b>         |                              |   |                          |       |                  |              |                      |                           |              | <b>48</b>     |