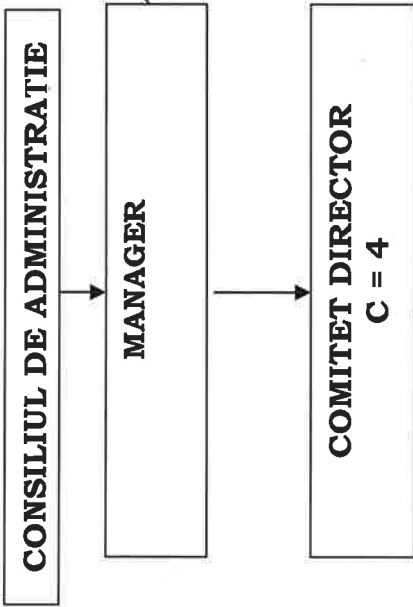


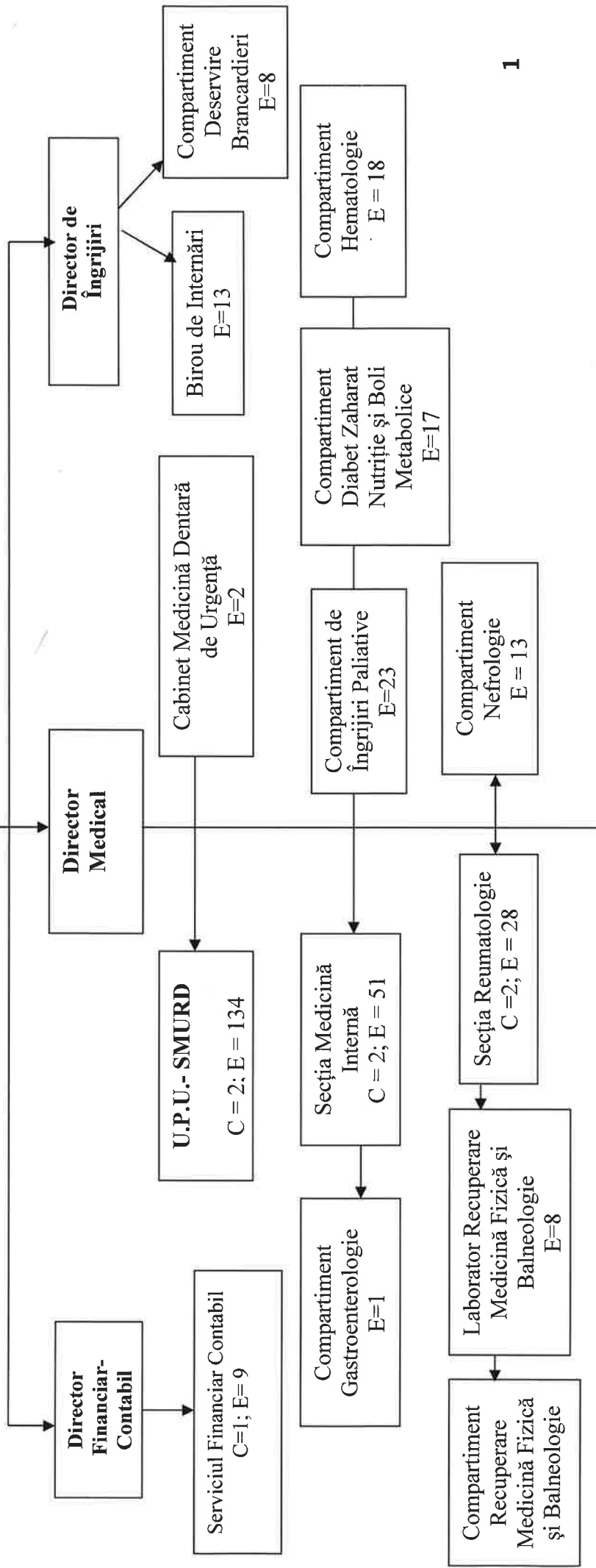
ORGANIGRAMA SPITALULUI JUDEȚEAN DE URGENȚĂ PIAȚA NEAMȚ

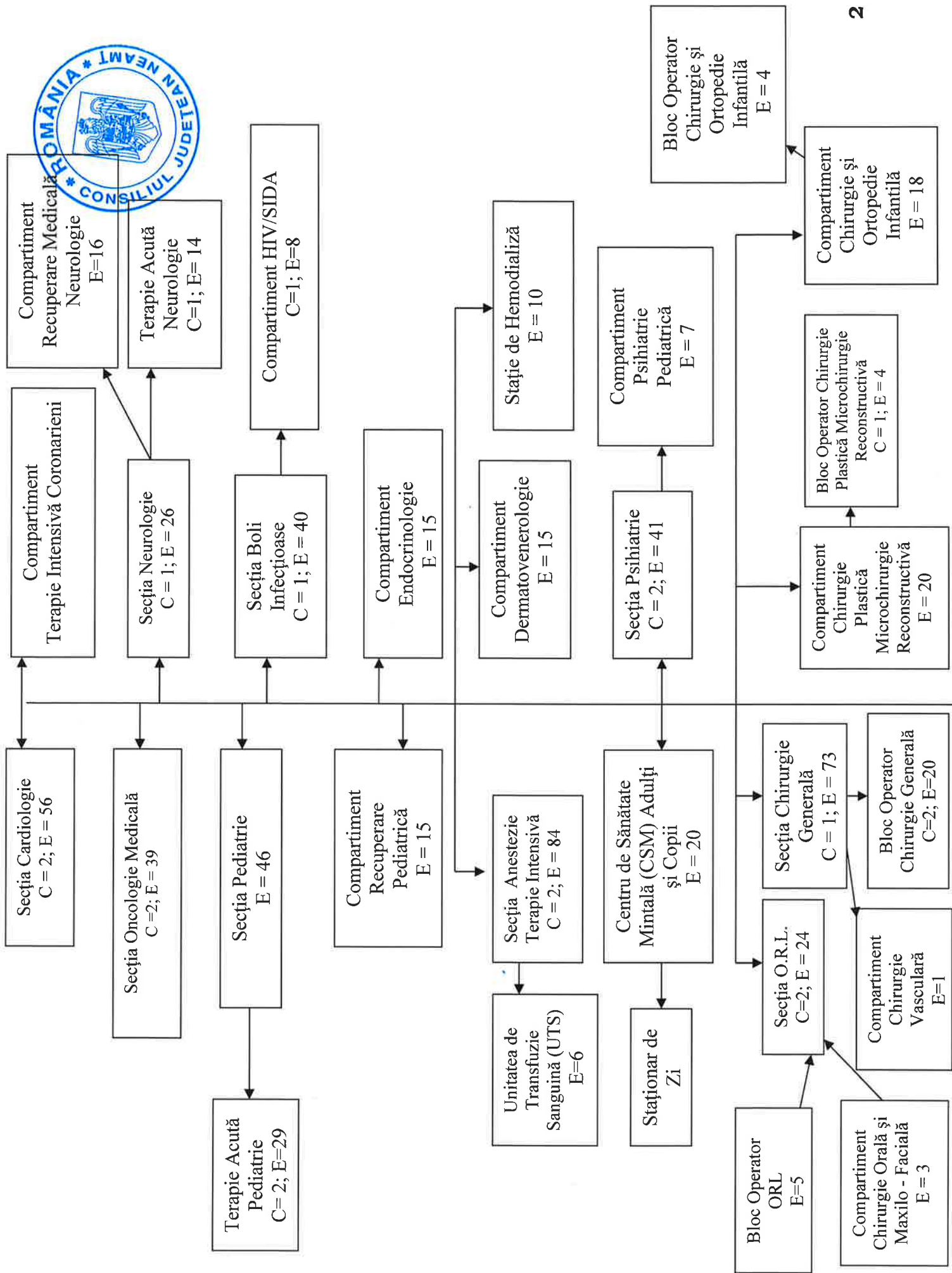


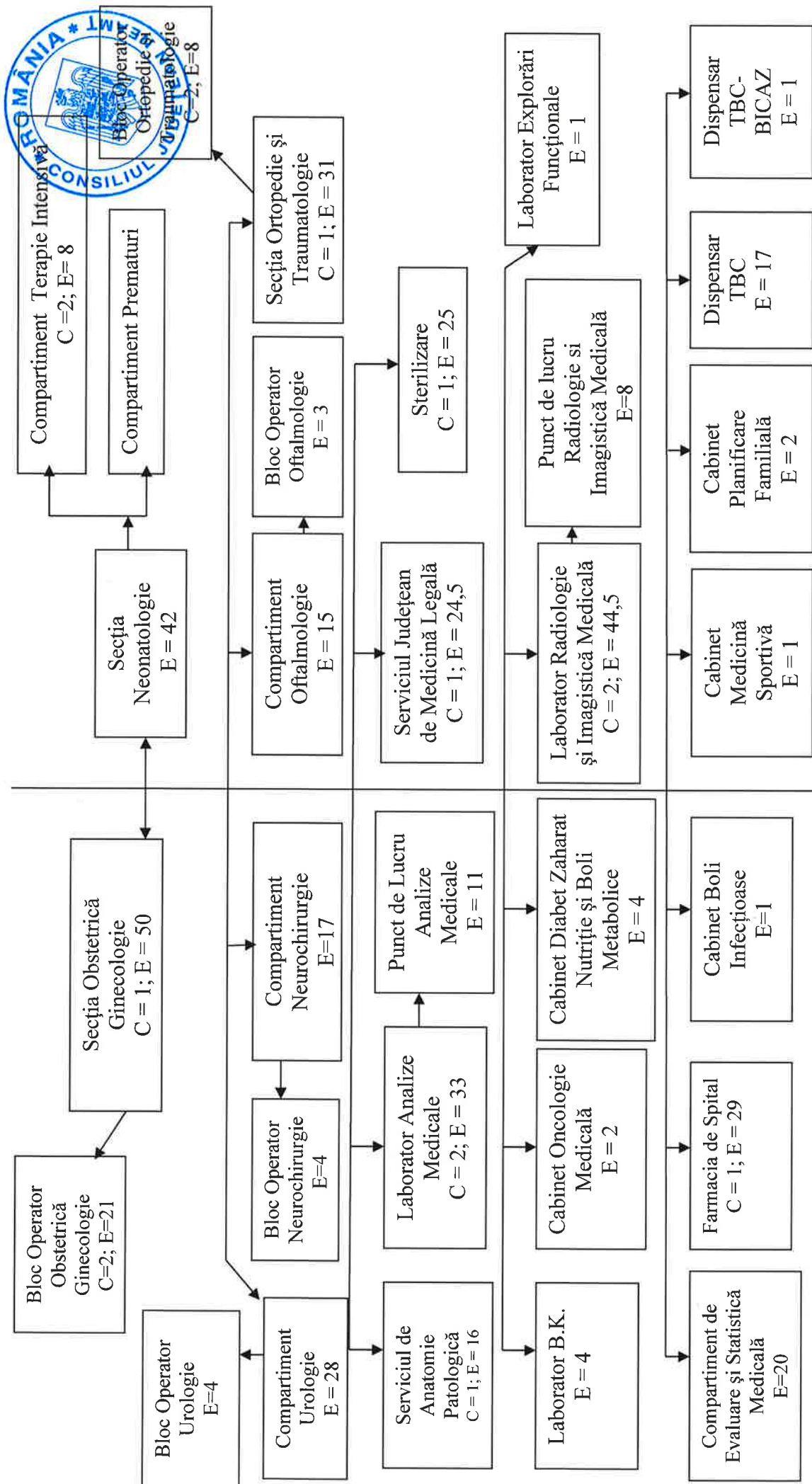
Număr maxim posturi aprobate = 1724
 din care:
 - funcții de conducere (C) = 54
 - funcții de execuție (E) = 1670



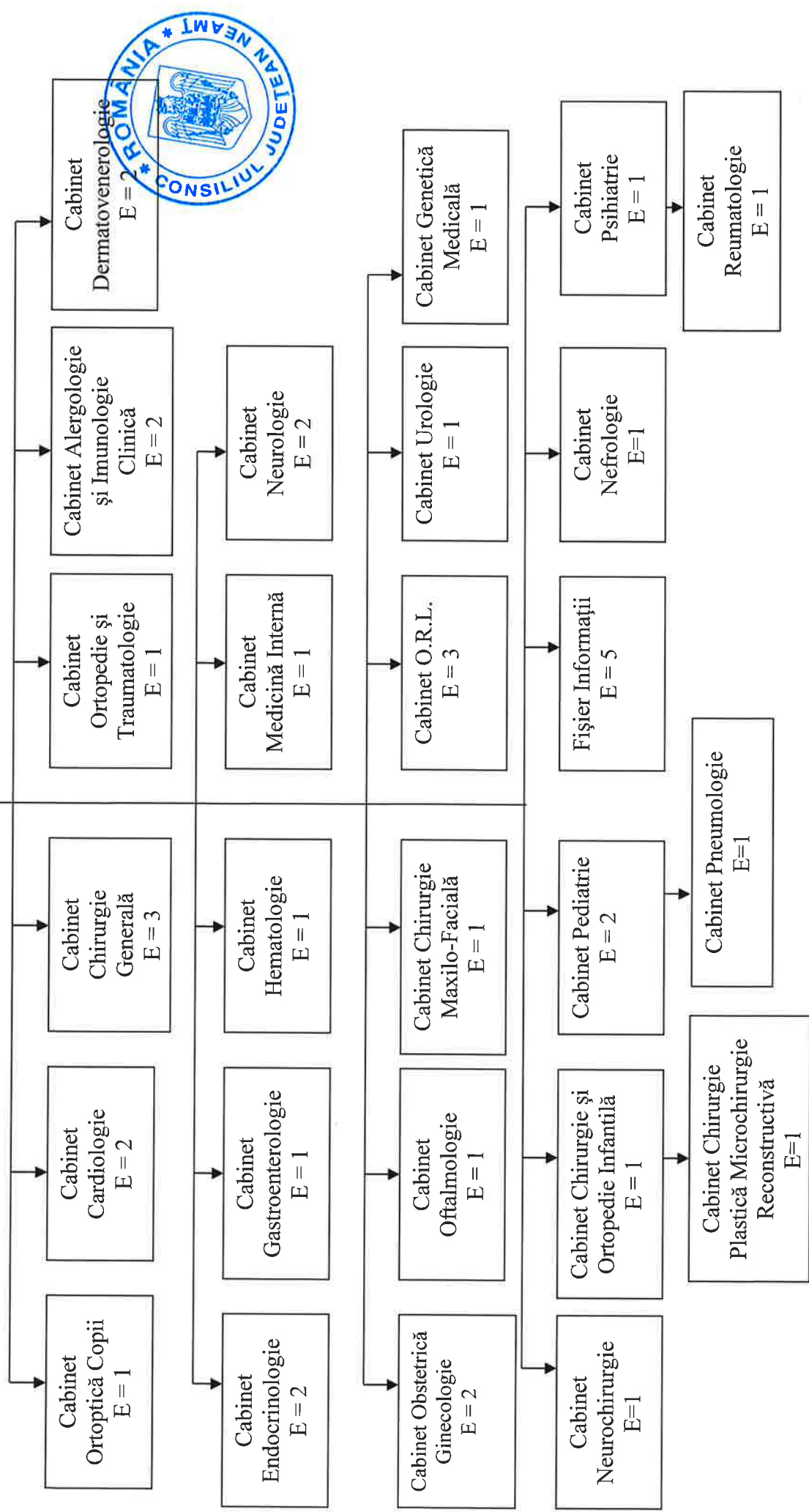
Serviciul RESURSE	C=1; E=7
Ofițeria Juridică	E=3
Compartiment de Securitatea Muncii, PSI, Protecția Civilității și Situații de Urgență	E=4
Serviciul de Management al Calității	C=1; E=5
Serviciile Medicale și Tehnologia Informației din care: - Birou Tehnologia Informației	C=1; E=4
Compartiment Audit	E=1
Serviciul Achiziții, Aprovizionare, Transport	C = 1; E = 12
Compartiment Tehnic din care: - Formația de lucru I - Formația de lucru II	C=1; E=21 C=1; E=31
Serviciul Administrativ	C=1; E=70
Compartiment Supraveghere Prevenire Infecții Asociate Asistenței Medicale (CSPIAAM)	E = 9
Personal Clerical	E = 3







Ambulatoriu Integrat al Spitalului



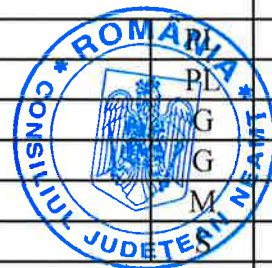


STAT DE FUNCȚII

Nr. crt.	Funcția, gradul și treapta profesională	Denumire specialitate	Studii	Nr. post
I	COMITET DIRECTOR			4
1	Manager grad II		S	1
2	Director Medical grad II		S	1
3	Director Finaciar Contabil grad II		S	1
4	Director de Îngrijiri grad II		S	1
II	TEHNIC , ECONOMIC , INFORMATICĂ ȘI ADMINISTRATIV			50
II.1	SERVICIUL RESURSE UMANE,NORMARE,ORGANIZARE SI SALARIZARE			8
1	Șef serviciu grad II	Științe economice	S	1
2 - 5	Economist IA	Științe economice	S	4
6	Economist I	Științe economice	S	1
7,8	Economist II	Științe economice	S	2
II.2	OFICIU JURIDIC			3
1,2	Consilier juridic IA	Științe juridice	S	2
3	Consilier juridic II	Științe juridice	S	1
II.3	COMPARTIMENT DE SECURITATEA MUNCII, PSI, PROTECȚIE CIVILĂ ȘI SITUAȚII DE URGENȚĂ			4
1	Medic specialist	Medicina muncii	S	1
2	Asistent medical	Medicină generală	PL	1
3	Șef Formație Pază Pompieri			1
4	Psiholog principal	Psihologie	S	1
II.4	SERVICIUL DE MANAGEMENT AL CALITĂȚII SERVICIILOR MEDICALE ȘI TEHNOLOGIA INFORMAȚIEI			11
1	Șef serviciu grad II	Științe economice	S	1
2	Consilier juridic IA	Științe juridice	S	1
3,4	Economist IA	Științe economice	S	2
5	Medic	Medicină generală	S	1
6	Fizician principal	Fizică	S	1
II.4.1	BIROU DE TEHNOLOGIA INFORMAȚIEI			5
1	Șef birou - grad II	Informatică și contabilitate	S	1
2	Inginer de sistem IA	Electronică și telecomunicații	S	1
3	Inginer de sistem IA	Electrotehnică	S	1
4,5	Operator I		M	2
II.5	SERVICIUL FINANCIAR - CONTABIL			10
1	Șef serviciu grad II	Științe economice	S	1
2 - 9	Economist IA	Științe economice	S	8
10	Economist II	Științe economice	S	1
II.6	COMPARTIMENT AUDIT			1
1	Auditor I	Finanțe contabilitate	S	1
II.7	SERVICIUL ACHIZIȚII, APROVIZIONARE, TRANSPORT			13
1	Șef Serviciu grad II	Științe juridice	S	1
2 - 8	Economist IA	Științe economice	S	7
9	Bioinginer medical specialist		S	1
10	Merceolog IA		M	1
11,12	Magaziner		M	2
13	Șofer II	Conducător auto	M	1
II.8	COMPARTIMENT TEHNIC			54

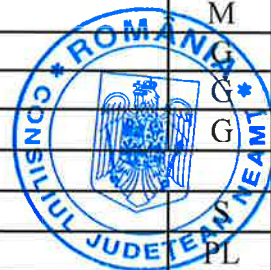
II.8.1	FORMAȚIA DE LUCRU I			22
1	Sef formație grad II	Construcții	S	1
2	Inginer IA	Construcții	S	1
3	Subinginer III	Construcții	S	1
4-6	Muncitor calificat I	Fochist	G	3
7-12	Muncitor calificat I	Instalator	G	6
13	Muncitor calificat I	Laborant determinări fizico-chimice	G	1
14	Muncitor calificat I	Zugrav	G	1
15	Muncitor calificat I	Mecanic	G	1
16	Muncitor calificat II	Tîmplar	G	1
17-20	Muncitor calificat II	Fochist	G	4
21	Muncitor calificat II	Instalator	G	1
22	Muncitor calificat III	Instalator	G	1
II.8.2	FORMAȚIA DE LUCRU II			32
1	Sef formație grad II	Energetică	S	1
2	Tehnician IA		M	1
3-6	Muncitor calificat I	Electrician	G	4
7,8	Muncitor calificat I	Lăcătuș mecanic	G	2
9,10	Muncitor calificat I	Mecanic	G	2
11	Muncitor calificat I	Strungar	G	1
12	Muncitor calificat II	Mecanic motopompe	G	1
13	Muncitor calificat II	Lăcătuș mecanic	G	1
14,15	Muncitor calificat III	Electrocarist	G	2
16-18	Muncitor calificat III	Telefonist	G	3
19	Muncitor calificat III	Electrician	G	1
20,21	Muncitor calificat IV	Telefonist	G	2
22-32	Muncitor calificat IV	Liftier	G	11
II.9	SERVICIUL ADMINISTRATIV			71
1	Sef serviciu grad II	Științe juridice	S	1
2	Arhivar		M	1
3-5	Magaziner		M	3
6,7	Asistent medical principal	Medicină generală	PL	2
8	Asistent medical	Nutriție și dietetică	S	1
9-11	Îngrijitor		G	3
12-18	Muncitor calificat II	Bucătar	G	7
19	Muncitor calificat II	Lenjer	G	1
20	Muncitor calificat III	Frizer	G	1
21	Muncitor calificat III	Bucătar	G	1
22-25	Muncitor calificat IV	Bucătar	G	4
26-42	Muncitor necalificat			17
43-53	Spălătoreasă		G	11
54-71	Portari			18
III	COMPARTIMENT SUPRAVEGHERE PREVENIRE INFECȚII ASOCIATE ASISTENȚEI MEDICALE (CSPIAAM)			9
1	Medic primar	Epidemiologie	S	1
2	Medic rezident anul I	Epidemiologie	S	1
3-5	Asistent medical principal	Igienă	PL	3
6	Asistent medical	Medicină generală	PL	1
7-9	Infirmier		G	3
IV	COMPARTIMENT DESERVIRE BRANCARDIERI			8
1-7	Brancardier		G	7
8	Portar			1

V	BIROU DE INTERNĂRI			13
1	Asistent medical principal	Pediatrie		1
2	Asistent medical principal	Dietetică		1
3-6	Infirmier			4
7-11	Îngrijitor			5
12	Șofer II	Conducător auto		1
13	Psiholog stagiar			1
VI	PERSONAL CLERICAL			3
1,2	Preot definitiv		S	2
3	Preot I		S	1
VII	COMPARTIMENT HEMATOLOGIE - 15 paturi			18
1,2	Medic primar	Hematologie	S	2
3,4	Medic specialist	Hematologie	S	2
5-11	Asistent medical principal	Medicină generală	PL	7
12	Asistent medical principal	Pediatrie	PL	1
13-15	Infirmier		G	3
16-18	Îngrijitor		G	3
VIII	SECȚIA MEDICINĂ INTERNĂ - 65 paturi			54
1	Medic primar șef secție grad II	Medicină internă	S	1
2	Asistent medical șef grad II	Medicină generală	PL	1
3 - 5	Medic primar	Medicină internă	S	3
6 - 9	Medic specialist	Medicină internă	S	4
10 -29	Asistent medical principal	Medicină generală	PL	20
30 -33	Asistent medical	Medicină generală	PL	4
34	Asistent medical debutant	Medicină generală	PL	1
35-41	Infirmier		G	7
42-53	Îngrijitor		G	12
VIII.1	COMPARTIMENT GASTROENTEROLOGIE			1
1	Medic specialist	Gastroenterologie	S	1
IX	COMPARTIMENT DE ÎNGRIJIRI PALIATIVE - 12 paturi			23
1	Medic primar	Medicina de Familie	S	1
2 - 5	Asistent medical principal	Medicină generală	PL	4
6 - 10	Asistent medical	Medicină generală	PL	5
11	Psiholog practicant		S	0.5
12	Asistent social debutant		S	0.5
13-21	Infirmier		G	9
22,23	Infirmier debutant		G	2
24	Îngrijitor		G	1
X	COMPARTIMENT DIABET ZAHARAT, NUTRIȚIE ȘI BOLI METABOLICE - 15 paturi			17
1,2	Medic primar	Diabet zaharat,nutriție și boli met.	S	2
3-9	Asistent medical principal	Medicină generală	PL	7
10,11	Asistent medical	Medicină generală	PL	2
12-16	Infirmier		G	5
17	Îngrijitor		G	1
XI	COMPARTIMENT NEFROLOGIE 15 paturi			13
1,2	Medic specialist	Nefrologie	S	2
3-7	Asistent medical principal	Medicină generală	PL	5
8	Asistent medical	Medicină generală	PL	1
9-12	Infirmier		G	4
13	Îngrijitor		G	1
XII	SECȚIA REUMATOLOGIE - 31 paturi			38



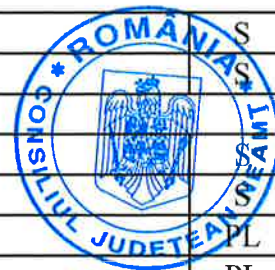
1	Medic primar șef secție grad II	Reumatologie	S	1
2	Medic primar	Recuperare,med.fiz. și balneologie	S	1
3	Medic primar	Reumatologie	S	1
4-6	Medic specialist	Reumatologie	S	3
7	Asistent medical șef grad II	Medicină generală	S	1
8-14	Asistent medical principal	Medicină generală	S	7
15	Asistent medical debutant	Balneofizioterapie	PL	1
16	Asistent medical principal	Balneofizioterapie	PL	1
17-20	Asistent medical	Medicină generală	PL	4
21	Asistent medical	Balneofizioterapie	PL	1
22	Kineto terapeut	Kinetoterapie	S	1
23-28	Infirmier		G	6
29,30	Îngrijitor		G	2
XII.1	LABORATOR RECUPERARE, MEDICINĂ FIZICĂ ȘI BALNEOLOGIE			8
1	Medic primar	Recuperare,med.fiz. și balneologie	S	1
2	Medic specialist	Recuperare,med.fiz. și balneologie	S	1
3	Asistent medical principal	Pediatrie	PL	1
4,5	Asistent medical debutant	Balneofizioterapie	PL	2
6	Kinetoterapeut principal	Kinetoterapie	S	1
7	Kinetoterapeut	Kinetoterapie	S	1
8	Îngrijitor		G	1
XIII	SECȚIA ONCOLOGIE MEDICALĂ - 45 paturi			41
1	Medic primar șef secție grad II	Oncologie medicală	S	1
2	Asistent medical șef grad II	Medicina generala	PL	1
3 -6	Medic primar	Oncologie medicală	S	4
7	Medic rezident anul V	Oncologie medicală	S	1
8	Medic rezident anul III	Oncologie medicală	S	1
9	Asistent medical principal	Pediatrie	PL	1
10-26	Asistent medical principal	Medicina generala	PL	17
27,28	Asistent medical	Medicină generală	PL	2
29	Psiholog principal	Psihologie	S	1
30-35	Infirmier		G	6
36-41	Îngrijitor		G	6
XIV	SECȚIA CARDIOLOGIE - 50 paturi			58
1	Medic primar șef secție grad II	Cardiologie	S	1
2	Asistent medical șef grad II	Medicină generală	PL	1
3,4	Medic primar	Cardiologie	S	2
5 - 12	Medic specialist	Cardiologie	S	8
13-32	Asistent medical principal	Medicină generală	PL	20
33-38	Asistent medical	Medicină generală	PL	6
39,40	Asistent medical debutant	Medicină generală	PL	2
41-54	Infirmier		G	14
55	Infirmier debutant		G	1
56-58	Îngrijitor		G	3
XV	SECȚIA PEDIATRIE - 75 paturi			77
1-4	Medic primar	Pediatrie	S	4
5,6	Medic specialist	Pediatrie	S	2
7-9	Asistent medical principal	Pediatrie	PL	3
10-22	Asistent medical principal	Medicină generală	PL	13
23	Asistent medical debutant	Medicină generală	S	1
24	Asistent medical debutant	Medicină generală	PL	1

25-29	Asistent medical	Medicină generală	PL	5
30	Registrator medical principal		M	1
31-39	Infirmier			9
40-42	Infirmier debutant			3
43-46	Îngrijitor		G	4
XV.1	TERAPIE ACUTĂ PEDIATRIE			31
1	Medic primar șef secție grad II	Pediatrie		1
2	Asistent medical șef grad II	Pediatrie	PL	1
3	Medic primar	Pediatrie	S	1
4,5	Medic specialist	Pediatrie	S	2
6	Medic rezident anul V	Pediatrie	S	1
7-17	Asistent medical principal	Pediatrie	PL	11
18-21	Asistent medical principal	Medicină generală	PL	4
22-26	Infirmier		G	5
27-31	Îngrijitor		G	5
XVI	SECȚIA NEUROLOGIE - 55 paturi			58
1	Medic șef secție grad II	Neurologie	S	1
2-5	Medic primar	Neurologie	S	4
6,7	Medic specialist	Neurologie	S	2
8-17	Asistent medical principal	Medicină generală	PL	10
18	Asistent medical	Balneofizioterapie	PL	1
19	Asistent medical	Medicină generală	PL	1
20-26	Infirmier		G	7
27	Îngrijitor		G	1
XVI.1	TERAPIE ACUTĂ NEUROLOGIE			15
1	Asistent medical șef grad II	Medicină generală	PL	1
2-8	Asistent medical principal	Medicină generală	PL	7
9	Asistent medical	Medicină generală	PL	1
10-14	Infirmier		G	5
15	Îngrijitor		G	1
XVI.2	COMPARTIMENT RECUPERARE MEDICALĂ NEUROLOGIE - 12 paturi			16
1	Medic primar	Neurologie	S	1
2	Kinetoterapeut principal		S	1
3,4	Asistent medical principal	Medicină generală	PL	2
5-11	Asistent medical	Medicină generală	PL	7
12-16	Infirmier		G	5
XVII	COMPARTIMENT ENDOCRINOLOGIE - 12 paturi			15
1-3	Medic primar	Endocrinologie	S	3
4-11	Asistent medical principal	Medicină generală	PL	8
12,13	Infirmier		G	2
14,15	Îngrijitor		G	2
XVIII	COMPARTIMENT RECUPERARE PEDIATRICĂ - 15 paturi			15
1	Medic specialist	Pediatrie	S	1
2,3	Asistent medical principal	Pediatrie	PL	2
4,5	Asistent medical principal	Medicină generală	PL	2
6,7	Asistent medical	Medicină generală	PL	2
8-11	Infirmier		G	4
12-15	Îngrijitor		G	4
XIX	SECȚIA BOLI INFECȚIOASE - 50 paturi			50
1	Medic primar șef secție grad II	Boli infecțioase	S	1
2 - 6	Medic primar	Boli infecțioase	S	5
7	Medic specialist	Boli infecțioase	S	1

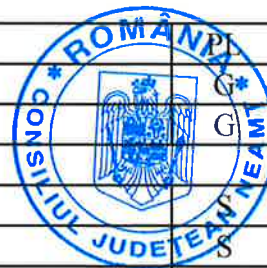


8	Medic rezident anul IV	Boli infecțioase	S	1
9-24	Asistent medical principal	Medicină generală	PL	16
25,26	Asistent medical	Medicină generală	PL	2
27-33	Infirmier		G	7
34-41	Îngrijitor			8
XIX.1	COMPARTIMENT H.I.V./SIDA			9
1	Medic primar	Boli infecțioase		1
2	Asistent medical șef grad II	Medicină generală	PL	1
3-5	Asistent medical principal	Medicină generală	PL	3
6,7	Infirmier		G	2
8,9	Îngrijitor		G	2
XX	STAȚIA DE HEMODIALIZĂ - 3 APARATE			10
1	Medic primar	Nefrologie	S	1
2 - 7	Asistent medical principal	Medicină generală	PL	6
8	Asistent medical	Medicină generală	PL	1
9	Îngrijitor		G	1
10	Tehnician sanitar debutant	Utilaje medicale	M	1
XXI	SECȚIA ANESTEZIE TERAPIE INTENSIVĂ - 25 paturi			92
1	Medic primar șef secție grad II	Anestezie, terapie intensivă	S	1
2	Asistent medical șef grad II	Medicină generală	PL	1
3-8	Medic primar	Anestezie, terapie intensivă	S	6
9-12	Medic specialist	Anestezie, terapie intensivă	S	4
13-15	Medic rezident anul V	Anestezie, terapie intensivă	S	3
16-57	Asistent medical principal	Medicină generală	PL	42
58-63	Asistent medical	Medicină generală	PL	6
64	Asistent medical debutant	Medicină generală	S	1
65	Registrator medical		M	1
66-76	Infirmier		G	11
77-83	Îngrijitor		G	7
84,85	Brancardier		G	2
86	Tehnician IA	Aparatură medicală	M	1
XXI.1	UNITATEA DE TRANSFUZIE SANGUINA (UTS)			6
1-5	Asistent medical principal	Medicină generală	PL	5
6	Asistent medical	Medicină generală	PL	1
XXII	UNITATE PRIMIRE URGENȚE- SMURD- 5 paturi			138
1	Medic specialist șef secție grad II	Medicină de urgență	S	1
2	Asistent medical șef grad II	Medicină generală	PL	1
3 - 6	Medic primar	Medicină de urgență	S	4
7 - 14	Medic specialist	Medicină de urgență	S	8
15,16	Medic specialist	Medicină de familie	S	2
17,18	Medic specialist	Radiologie și Imagistică Medicală	S	2
19	Asistent medical principal	Medicină generală	S	1
20-57	Asistent medical principal	Medicină generală	PL	38
58-69	Asistent medical	Medicină generală	PL	12
70 -75	Asistent medical debutant	Medicină generală	PL	6
76-89	Infirmier		G	14
90-94	Infirmier debutant		G	5
95-104	Îngrijitor		G	10
105-124	Brancardier		G	20
125-129	Registrator medical principal		M	5
130,131	Registrator medical		M	2
132	Asistent social principal		S	1

133-136	Asistent social debutant		S	4
XXII.1	CABINET MEDICINĂ DENTARĂ DE URGENȚĂ			2
1	Medic dentist primar		S	1
2	Medic specialist dentist	Parodontologie		1
XXIII	COMPARTIMENT DERMATOVENEROLOGIE - 12 paturi			15
1,2	Medic primar	Dermato venerologie		2
3	Medic specialist	Dermato venerologie		1
4-7	Asistent medical principal	Medicină generală		4
8-10	Asistent medical	Medicină generală	PL	3
11-14	Infirmier		G	4
15	Îngrijitor		G	1
XXIV	CENTRU DE SĂNĂTATE MINTALĂ (CSM) -ADULȚI ȘI COPII			20
1,2	Medic primar	Psihiatrie	S	2
3	Medic specialist	Psihiatrie pediatrică	S	1
4,5	Asistent medical principal	Medicină generală	PL	2
6-9	Asistent medical	Medicină generală	PL	4
10	Asistent social principal	Psihologie și as.socială	S	1
11	Asistent social	Asistență sociala	S	1
12-14	Psiholog principal	Psihologie și as.socială	S	3
15	Psiholog specialist	Psihologie și as.socială	S	1
16	Psiholog practicant	Psihologie	S	1
17-20	Îngrijitor		G	4
XXV	SECȚIA PSIHIATRIE - 75 paturi			50
1	Medic primar șef secție grad II	Psihiatrie	S	1
2	Asistent medical șef grad II	Medicină generală	PL	1
3-5	Medic primar	Psihiatrie	S	3
6,7	Medic specialist	Psihiatrie	S	2
8-27	Asistent medical principal	Medicină generală	PL	20
28	Psiholog specialist	Psihologie	S	1
29-37	Infirmier		G	9
38-43	Îngrijitor		G	6
XXV.1	COMPARTIMENT PSIHIATRIE PEDIATRICĂ			7
1	Medic primar	Psihiatrie pediatrică	S	1
2	Asistent medical principal	Medicină generală	PL	1
3	Asistent medical	Medicină generală	PL	1
4,5	Infirmier		G	2
6,7	Îngrijitor		G	2
XXVI	SECȚIA O.R.L. - 25 paturi			34
1	Medic primar șef secție grad II	O.R.L (otorinolaringologie)	S	1
2-5	Medic primar	O.R.L (otorinolaringologie)	S	4
6	Medic specialist	O.R.L (otorinolaringologie)	S	1
7	Asistent medical șef grad II	Medicină generală	PL	1
8-15	Asistent medical principal	Medicină generală	PL	8
16-18	Asistent medical	Medicină generală	PL	3
19-23	Infirmier		G	5
24	Bioinginer medical specialist	Bioinformatică și management sanitar	S	1
25,26	Îngrijitor		G	2
XXVI.1	COMPARTIMENT CHIRURGIE ORALĂ ȘI MAXILO-FACIALĂ - 5 paturi			3
1	Medic primar	Chirurgie maxilofacială	S	1
2	Medic specialist	Chirurgie maxilofacială	S	1

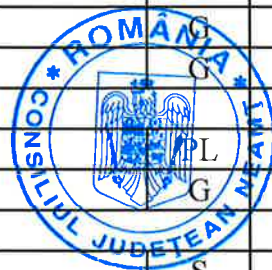


3	Asistent medical	Medicină generală	PL	1
XXVI.2	BLOC OPERATOR O.R.L.			5
1-3	Asistent medical principal	Medicină generală		3
4	Infirmier		G	1
5	Îngrijitor		G	1
XXVII	SECȚIA CHIRURGIE GENERALĂ - 75 paturi			97
1	Medic șef secție grad II	Chirurgie generală		1
2-10	Medic primar	Chirurgie generală	S	9
11	Medic specialist	Chirurgie generală	S	1
12	Asistent medical debutant	Medicină generală	PL	1
13-40	Asistent medical principal	Medicină generală	PL	28
41-46	Asistent medical	Medicină generală	PL	6
47-61	Infirmier		G	15
62	Infirmier	Sănătate publică igienă	G	1
63,64	Infirmier debutant		G	2
65-74	Îngrijitor		G	10
XXVII.1	BLOC OPERATOR CHIRURGIE GENERALĂ			22
1	Asistent medical șef grad II	Medicină generală	S	1
2	Asistent șef Bloc Operator grad II	Medicină generală	PL	1
3-12	Asistent medical principal	Medicină generală	PL	10
13	Asistent medical	Medicină generală	PL	1
14-20	Infirmier		G	7
21,22	Îngrijitor		G	2
XXVII.2	COMPARTIMENT CHIRURGIE VASCULARA - 5 paturi			1
1	Medic primar	Chirurgie vasculara	S	1
XXVIII	COMPARTIMENT CHIRURGIE PLASTICĂ MICROCHIRURGIE RECONSTRUCTIVĂ - 20 paturi			25
1,2	Medic primar	Chirurgie plastică-microchirurg rec.	S	2
3	Medic specialist	Chirurgie plastică-microchirurg rec.	S	1
4-12	Asistent medical principal	Medicină generală	PL	9
13	Asistent medical principal	Obstetrică ginecologie	PL	1
14,15	Asistent medical	Medicină generală	PL	2
16-19	Infirmier		G	4
20	Îngrijitor		G	1
XXVIII.1	BLOC OPERATOR CHIRURGIE PLASTICĂ MICROCHIRURGIE RECONSTRUCTIVĂ			5
1	Asistent medical principal șef BO grad II	Medicină generală	PL	1
2	Asistent medical principal	Medicină generală	PL	1
3,4	Infirmier		G	2
5	Îngrijitor		G	1
XXIX	COMPARTIMENT CHIRURGIE ȘI ORTOPEDIE INFANTILĂ - 15 paturi			22
1,2	Medic primar	Chirurgie pediatrică	S	2
3,4	Medic specialist	Chirurgie pediatrică	S	2
5-10	Asistent medical principal	Medicină generală	PL	6
11	Asistent medical debutant	Medicină generală	PL	1
12-14	Infirmier		G	3
15-18	Îngrijitor		G	4
XXIX.1	BLOC OPERATOR CHIRURGIE ȘI ORTOPEDIE INFANTILĂ			4
1-3	Asistent medical principal	Medicină generală	PL	3
4	Infirmier		G	1
XXX	SECȚIA OBSTETRICĂ-GINECOLOGIE - 67 paturi			74



1	Medic primar șef secție grad II	Obstetrică ginecologie	S	1
2-10	Medic primar	Obstetrică ginecologie	S	9
11,12	Medic specialist	Obstetrică ginecologie	S	2
13-24	Asistent medical principal	Obstetrică ginecologie		12
25-36	Asistent medical principal	Medicină generală	PL	12
37,38	Asistent medical	Medicină generală	PL	2
39	Psiholog principal	Psihologie	S	1
40-47	Infirmier		G	8
48-51	Îngrijitor		G	4
XXX.1	BLOC OPERATOR OBSTETRICĂ-GINECOLOGIE			23
1	Asistent medical principal șef BO grad II	Obstetrică ginecologie	PL	1
2	Asistent medical principal șef grad II	Obstetrică ginecologie	S	1
3-11	Asistent medical principal	Obstetrică ginecologie	PL	9
12,13	Asistent medical principal	Medicină generală	PL	2
14-19	Infirmier		G	6
20-23	Îngrijitor		G	4
XXXI	SECȚIA NEONATOLOGIE - 44 paturi			52
1	Medic primar	Neonatologie	S	1
2,3	Medic primar	Pediatrie	S	2
4-6	Medic specialist	Neonatologie	S	3
7	Medic rezident anul IV	Neonatologie	S	1
8-21	Asistent medical principal	Medicină generală	PL	14
22-24	Asistent medical principal	Pediatrie	PL	3
25-27	Asistent medical	Medicină generală	PL	3
28	Asistent medical debutant	Medicină generală	PL	1
29	Asistent social principal	Asistență socială	S	1
30-38	Infirmier		G	9
39	Infirmier debutant		G	1
40-42	Îngrijitor		G	3
XXXI.1	COMPARTIMENT TERAPIE INTENSIVĂ			10
1	Medic șef secție grad II	Pediatrie	S	1
2	Asistent medical șef grad II	Pediatrie	PL	1
3	Medic primar	Pediatrie	S	1
4,5	Asistent medical principal	Pediatrie	PL	2
6-8	Asistent medical principal	Medicină generală	PL	3
9	Asistent medical debutant	Medicină generală	PL	1
10	Infirmier		G	1
XXXII	COMPARTIMENT NEUROCHIRURGIE - 8 paturi			21
1	Medic primar	Neurochirurgie	S	1
2	Medic specialist	Neurochirurgie	S	1
3	Medic rezident anul VI	Neurochirurgie	S	1
4-10	Asistent medical principal	Medicină generală	PL	7
11-13	Infirmier		G	3
14	Infirmier debutant		G	1
15-17	Îngrijitor		G	3
XXXII.1	BLOC OPERATOR NEUROCHIRURGIE			4
1,2	Asistent medical principal	Medicină generală	PL	2
3	Infirmier		G	1
4	Infirmier debutant		G	1
XXXIII	COMPARTIMENT UROLOGIE - 20 paturi			32
1,2	Medic primar	Urologie	S	2
3,4	Medic specialist	Urologie	S	2

5-14	Asistent medical principal	Medicină generală	PL	10
15-18	Asistent medical	Medicină generală	PL	4
19-23	Infirmier			5
24-28	Îngrijitor			5
XXXIII.1	BLOC OPERATOR UROLOGIE			4
1-3	Asistent medical principal	Medicină generală	PL	3
4	Infirmier			1
XXXIV	COMPARTIMENT OFTALMOLOGIE - 12 paturi			18
1,2	Medic primar	Oftalmologie	S	2
3,4	Medic specialist	Oftalmologie	S	2
5-9	Asistent medical principal	Medicină generală	PL	5
10	Asistent medical principal	Pediatric	PL	1
11,12	Infirmier		G	2
13-15	Îngrijitor		G	3
XXXIV.1	BLOC OPERATOR OFTALMOLOGIE			3
1,2	Asistent medical principal	Medicină generală	PL	2
3	Îngrijitor		G	1
XXXV	SERVICIUL DE ANATOMIE PATOLOGICĂ			17
1	Medic șef Serviciu grad II	Anatomie patologică	S	1
2, 3	Medic primar	Anatomie patologică	S	2
4	Medic specialist	Anatomie patologică	S	1
5,6	Asistent medical principal	Medicină generală	PL	2
7-11	Asistent medical principal	Laborator	PL	5
12	Asistent medical	Medicină generală	S	1
13,14	Autopsier		M	2
15	Biolog specialist	Biologie generală+IMF	S	1
16	Biolog principal	Biologie generală+IMF	S	1
17	Îngrijitor		G	1
XXXVI	LABORATOR ANALIZE MEDICALE			46
1	Medic primar șef laborator grad II	Medicină de laborator	S	1
2	Asistent medical șef grad II	Laborator	PL	1
3 - 7	Medic primar	Medicină de laborator	S	5
8,9	Medic specialist	Medicină de laborator	S	2
10-23	Asistent medical principal	Laborator	PL	14
24,25	Asistent medical principal	Laborator	M	2
26	Asistent medical debutant	Medicină generală	PL	1
27,28	Asistent medical	Laborator	PL	2
29	Tehnician de laborator clinic principal		SSD	1
30	Biolog	Biologie	S	1
31	Biolog principal	Biochimie	S	1
32	Biolog specialist	Biochimie Medicală	S	1
33-35	Îngrijitor		G	3
XXXVI.1	PUNCT DE LUCRU ANALIZE MEDICALE			11
1	Asistent medical	Laborator	PL	1
2	Asistent medical debutant	Laborator	PL	1
3-6	Asistent medical principal	Laborator	PL	4
7	Chimist principal	Chimie	S	1
8	Chimist specialist	Chimie-Fizica	S	1
9	Biolog debutant	Biologie	S	1
10,11	Îngrijitor		G	2
XXXVII	SERVICIUL JUDEȚEAN DE MEDICINĂ LEGALĂ			25.5
1	Medic șef Serviciu grad II	Medicină legală	S	1



2-5	Medic primar	Medicină legală	S	4
6	Medic specialist	Medicină legală	S	1
7	Medic specialist	Anatomie patologică	S	0.5
8-11	Asistent medical principal	Medicină generală		4
12	Asistent medical principal	Radiologie	PL	1
13-15	Asistent medical principal	Laborator	PL	3
16	Asistent medical principal	Obstetrică ginecologie	PL	1
17	Asistent medical	Medicină generală	PL	1
18-21	Autopsier			4
22	Autopsier principal		M	1
23,24	Chimist principal	Chimie generală+IMF	S	2
25	Îngrijitor		G	1
26	Brancardier		G	1
XXXVIII	SECȚIA ORTOPEDIE ȘI TRAUMATOLOGIE - 30 paturi			42
1	Medic șef secție grad II	Ortopedie și Traumatologie	S	1
2-6	Medic primar	Ortopedie și Traumatologie	S	5
7	Medic specialist	Ortopedie și Traumatologie	S	1
8-18	Asistent medical principal	Medicină generală	PL	11
19	Asistent medical	Medicină generală	PL	1
20-25	Infirmier		G	6
26-32	Îngrijitor		G	7
XXXVIII.1	BLOC OPERATOR ORTOPEDIE SI TRAUMATOLOGIE			10
1	Asistent medical principal șef BO grad II	Medicină generală	PL	1
2	Asistent medical șef grad II	Medicină generală	PL	1
3-5	Asistent medical principal	Medicină generală	PL	3
6,7	Infirmier		G	2
8	Infirmier debutant		G	1
9,10	Îngrijitor		G	2
XXXIX	STERILIZARE			26
1	Asistent medical șef grad II	Medicină generală	PL	1
2	Tehnician principal	Aparatură medicală	PL	1
3-10	Asistent medical principal	Medicină generală	PL	8
11-14	Asistent medical	Medicină generală	PL	4
15 -18	Asistent medical debutant	Medicină generală	PL	4
19-26	Îngrijitor		G	8
XL	CABINETE DIN STRUCTURA SPITALULUI			27
XL.1	CABINET DIABET ZAHARAT, NUTRIȚIE ȘI BOLI METABOLICE			4
1.2	Medic specialist	Diabet zaharat, nutriție și boli met.	S	2
3,4	Asistent medical principal	Medicină generală	PL	2
XL.2	CABINET ONCOLOGIE MEDICALĂ			2
1	Asistent medical debutant	Medicină generală	PL	1
2	Asistent medical		PL	1
XL.3	COMPARTIMENTUL DE EVALUARE ȘI STATISTICĂ MEDICALĂ			20
1	Asistent medical principal	Igienă și sănătate publică	PL	1
2-6	Registrator medical		M	5
7-15	Registrator medical principal		M	9
16	Registrator medical debutant		M	1
17-20	Statistician medical principal		M	4
XL.4	CABINET BOLI INFECȚIOASE			1
1	Asistent medical principal	Medicină generală	PL	1
XLI	LABORATOR BK			4
1	Medic specialist		S	1

2,3	Asistent medical principal	Laborator	PL	2
4	Biolog specialist	Bacteriologie medicală	S	1
XLII	LABORATOR EXPLORĂRI FUNCȚIONALE			1
1	Medic primar	Gastroenterologie		1
XLIII	LABORATOR RADIOLOGIE ȘI IMAGISTICĂ MEDICALĂ			54.5
1	Medic primar șef laborator grad II	Radiologie-imagistică medicală	S	1
2	Asistent medical șef grad II	Radiologie	PL	1
3 - 7	Medic primar	Radiologie-imagistică medicală		5
8-12	Medic specialist	Radiologie-imagistică medicală	S	4.5
13	Medic rezident anul IV	Radiologie-imagistică medicală	S	1
14-22	Asistent medical principal	Radiologie	PL	9
23-34	Asistent medical	Radiologie	PL	12
35-39	Asistent medical	Medicină generală	PL	5
40,41	Asistent medical	Radiologie	PL	2
42	Asistent medical		PL	1
43	Asistent medical debutant	Medicină generală	PL	1
44	Fizician principal	Fizică	S	1
45-47	Îngrijitor		G	3
XLIII.1	PUNCT DE LUCRU RADIOLOGIE ȘI IMAGISTICĂ MEDICALĂ			8
1	Medic primar	Radiologie-imagistică medicală	S	1
2,3	Medic specialist	Radiologie-imagistică medicală	S	2
4-8	Asistent medical	Radiologie	PL	5
XLIV	FARMACIA DE SPITAL			30
1	Farmacist șef secție grad II	Farmacie generală	S	1
2-4	Farmacist primar	Farmacie generală	S	3
5-7	Farmacist	Farmacie generală	S	3
8	Farmacist rezident anul III	Farmacie generală	S	1
9-21	Asistent medical principal	Farmacie	PL	13
22-25	Asistent medical	Farmacie	PL	4
26,27	Asistent medical debutant	Farmacie	PL	2
28,29	Îngrijitor		G	2
30	Operator II		M	1
XLV	CABINET MEDICINĂ SPORTIVĂ			1
1	Medic primar	Medicină sportivă	S	1
XLVI	CABINET PLANIFICARE FAMILIALĂ			2
1	Medic primar	Medicină generală adulți	S	1
2	Asistent medical principal	Medicină generală	PL	1
XLVII	DISPENSAR TBC			17
1	Medic primar	Pneumologie	S	1
2,3	Medic specialist	Pneumologie	S	2
4-10	Asistent medical principal	Medicină generală	PL	7
11	Asistent medical principal	Obstetrică ginecologie	PL	1
12	Asistent medical principal	Balneofizioterapie	PL	1
13	Asistent medical principal	Radiologie	PL	1
14	Asistent medical	Radiologie	PL	1
15	Tehnician	Aparatură medicală	PL	1
16,17	Îngrijitor		G	2
XLVII.1	DISPENSAR TBC - BICAZ			1
1	Asistent medical principal	Medicină generală	PL	1
XLVIII	AMBULATORIU INTEGRAT AL SPITALULUI			41
XLVIII.1	CABINET CHIRURGIE GENERALĂ			3
1	Îngrijitoare		G	1

2,3	Asistent medical principal	Medicină generală	PL	2
XLVIII.2 CABINET CARDIOLOGIE				2
1	Asistent medical	Medicină generală	PL	1
2	Îngrijitoare			1
XLVIII.3 CABINET ORTOPTICĂ COPII				1
1	Asistent medical principal	Medicină generală	PL	1
XLVIII.4 CABINET ORTOPEDIE ȘI TRAUMATOLOGIE				1
1	Asistent medical	Medicină generală	PL	1
XLVIII.5 CABINET ALERGOLOGIE ȘI IMUNOLOGIE CLINICĂ				2
1	Medic specialist	Alergologie și imunologie clinică	S	1
2	Îngrijitoare		G	1
XLVIII.6 CABINET DERMATOVENEROLOGIE				2
1	Asistent medical	Medicină generală	PL	1
2	Îngrijitoare		G	1
XLVIII.7 CABINET ENDOCRINOLOGIE				2
1	Asistent medical	Medicină generală	PL	1
2	Asistent medical principal	Medicină generală	PL	1
XLVIII.8 CABINET GASTROENTEROLOGIE				1
1	Asistent medical debutant	Medicină generală	PL	1
XLVIII.9 CABINET HEMATOLOGIE				1
1	Asistent medical debutant	Medicină generală	PL	1
XLVIII.10 CABINET MEDICINĂ INTERNĂ				1
1	Asistent medical principal	Medicină generală	PL	1
XLVIII.11 CABINET NEUROLOGIE				2
1	Asistent medical principal	Medicină generală	PL	1
2	Îngrijitoare		G	1
XLVIII.12 CABINET OBSTETRICĂ GINECOLOGIE				2
1	Asistent medical principal	Medicină generală	PL	1
2	Îngrijitoare		G	1
XLVIII.13 CABINET OFTALMOLOGIE				1
1	Asistent medical principal	Medicină generală	PL	1
XLVIII.14 CABINET CHIRURGIE MAXILO-FACIALĂ				1
1	Asistent medical	Medicină generală	PL	1
XLVIII.15 CABINET ORL				3
1	Asistent medical	Medicină generală	PL	1
2	Asistent medical principal	Medicină generală	PL	1
3	Îngrijitoare		G	1
XLVIII.16 CABINET UROLOGIE				1
1	Asistent medical principal	Medicină generală	PL	1
XLVIII.17 CABINET NEUROCHIRURGIE				1
1	Asistent medical debutant	Medicină generală	PL	1
XLVIII.18 CABINET CHIRURGIE ȘI ORTOPEDIE INFANTILĂ				1
1	Asistent medical principal	Medicină generală	PL	1
XLVIII.19 CABINET REUMATOLOGIE				1
1	Asistent medical debutant	Medicină generală+C19	PL	1
XLVIII.20 CABINET CHIRURGIE PLASTICĂ MICROCHIRURGIE RECONSTRUCTIVĂ				1
1	Asistent medical debutant	Medicină generală	PL	1
XLVIII.21 CABINET PEDIATRIE				2
1	Asistent medical principal	Medicină generală	PL	1
2	Îngrijitoare		G	1
XLVIII.22 FIȘIER INFORMAȚII				5



1,2	Asistent medical principal	Medicină generală	PL	2
3,4	Registrator medical principal		M	2
5	Statistician medical principal		M	1
XLVIII.23	CABINET NEFROLOGIE			1
1	Asistent medical	Medicină generală	P	1
XLVIII.24	CABINET PSIHIATRIE			1
1	Asistent medical	Medicină generală	P	1
XLVIII.25	CABINET GENETICĂ MEDICALĂ			1
1	Medic specialist		S	1
XLVIII.26	CABINET PNEUMOLOGIE			1
1	Medic specialist	Pneumologie	S	1
	TOTAL GENERAL			1724

