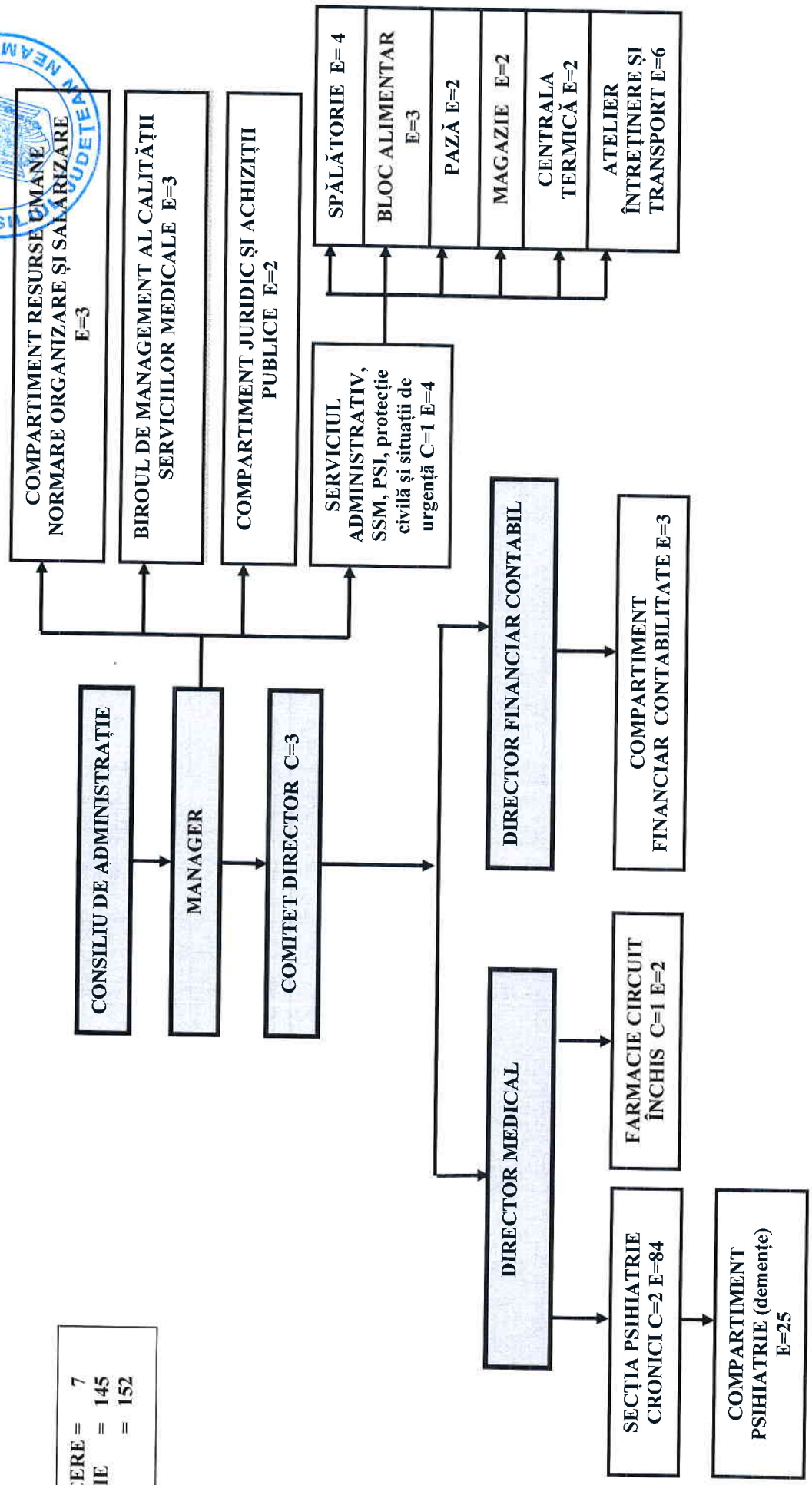




ORGANIGRAMA SPITALULUI DE PSIHIATRIE "SF. NICOLAE" ROMAN

| | |
|-------------|-----|
| CONDUCERE = | 7 |
| EXECUȚIE = | 145 |
| TOTAL = | 152 |



STAT DE FUNCȚII
al Spitalului de Psihiatrie "Sf. Nicolae" Roman



| Nr. crt. | Funcția, gradul și treapta profesională | Denumire specialitate | Studii | Nr. post |
|---------------|---|-----------------------|--------|-----------|
| I | COMITET DIRECTOR | | | |
| 1 | Manager grad I | | S | 1 |
| 2 | Director medical grad I | | S | 1 |
| 3 | Director financiar contabil grad I | | S | 1 |
| II | ECONOMIC ȘI ADMINISTRATIV | | | |
| | | | | 35 |
| II.1. | COMPARTIMENT RESURSE UMANE, NORMARE, ORGANIZARE ȘI SALARIZARE | | | 3 |
| 1 | Economist I | Științe economice | S | 1 |
| 2 | Referent de specialitate III | Științe economice | S | 1 |
| 3 | Economist II | Științe economice | S | 1 |
| II.2 | BIROUL DE MANAGEMENT AL CALITĂȚII SERVICIILOR MEDICALE | | | 3 |
| 1 | Medic generalist | Medicină generală | S | 1 |
| 2 | Consilier juridic IA | Științe juridice | S | 1 |
| 3 | Economist I | Științe economice | S | 1 |
| II.3 | COMPARTIMENT FINANCIAR CONTABILITATE | | | 3 |
| 1 | Economist II | Științe economice | S | 1 |
| 2 | Economist IA | Științe economice | S | 1 |
| 3 | Economist II | Științe economice | S | 1 |
| II.4 | COMPARTIMENT JURIDIC ȘI ACHIZIȚII PUBLICE | | | 2 |
| 1 | Consilier juridic IA | Științe juridice | S | 1 |
| 2 | Economist II | Științe economice | S | 1 |
| II.5. | SERVICIUL ADMINISTRATIV, SSM ȘI PSI, PROTECȚIE CIVILĂ ȘI SITUAȚII DE URGENȚĂ | | | 24 |
| 1 | Șef serviciu | Științe inginerești | S | 1 |
| 2 | Economist I | Științe economice | S | 1 |
| 3 | Muncitor calificat II | SSM și PSI | M/G | 1 |
| 4 | Inginer de sistem II | Informatică | S | 1 |
| 5 | Secretar | | M | 1 |
| II.5.1 | SPĂLĂTORIE | | | 4 |
| 1-4 | Spălătoreasă | | M/G | 4 |
| II.5.2 | BLOC ALIMENTAR | | | 3 |
| 1 | Muncitor calificat III | Bucătar | M/G | 1 |
| 2,3 | Muncitor calificat II | Bucătar | M/G | 2 |
| II.5.3 | MAGAZIE | | | 2 |
| 1 | Magaziner | | M/G | 1 |
| 2 | Manipulant | | M/G | 1 |
| II.5.4 | PAZĂ | | | 2 |
| 1,2 | Paznic | | M/G | 2 |
| II.5.5 | CENTRALA TERMICĂ | | | 2 |
| 1 | Muncitor calificat I | | M/G | 1 |

| | | | | |
|---------------|--|---------------------------------|-----|------------|
| 2 | Muncitor calificat IV | | M/G | 1 |
| II.5.6 | ATELIER ÎNTREȚINERE ȘI TRANSPORT | | | |
| 1 | Muncitor calificat IV | Conducător auto | M/G | 1 |
| 2 | Muncitor calificat IV | Frizer | M/G | 1 |
| 3 | Muncitor calificat II | Electrician | M/G | 1 |
| 4 | Muncitor calificat II | Lăcătuș | M/G | 1 |
| 5 | Muncitor calificat I | Conducător auto | M/G | 1 |
| 6 | Muncitor calificat IV | Instalator | M/G | 1 |
| III. | SECȚIA PSIHIATRIE CRONICI - 130 PATURI | | | 111 |
| 1 | Medic șef secție grad II | Psihiatrie | S | 1 |
| 2 | Medic primar | Psihiatrie | S | 1 |
| 3-5 | Medic specialist | Psihiatrie | S | 3 |
| 6 | Asistent medical șef | Medicină generală | PL | 1 |
| 7-19 | Asistent medical principal | Medicină generală | PL | 13 |
| 20-26 | Asistent medical | Medicină generală | PL | 7 |
| 27-30 | Asistent medical debutant | Medicină generală | PL | 4 |
| 31 | Asistent medical dietetician | Dietetică | S | 1 |
| 32 | Statistician medical principal | | M | 1 |
| 33 | Statistician medical debutant | | M | 1 |
| 34 | Registrator medical principal | | M | 1 |
| 35 | Registrator medical | | M | 1 |
| 36 | Psiholog practicant | Psihologie | S | 1 |
| 37 | Asistent social | Asistență socială și psihologie | S | 1 |
| 38 | Instructor de ergoterapie debutant | Ergoterapie | M | 1 |
| 39-63 | Infirmier | | M/G | 25 |
| 64,65 | Infirmier debutant | | M/G | 2 |
| 66-74 | Îngrijitor | | M/G | 9 |
| 75-82 | Muncitor necalificat I | | M/G | 8 |
| 83-86 | Brancardier | | M/G | 4 |
| III.1 | COMPARTIMENT PSIHIATRIE (demențe) - 10 PATURI | | | 25 |
| 1 | Medic specialist | Psihiatrie | S | 1 |
| 2-4 | Asistent medical principal | Medicină generală | PL | 3 |
| 5 | Asistent medical | Medicină generală | PL | 1 |
| 6,7 | Asistent medical debutant | Medicină generală | PL | 2 |
| 8 | Psiholog practicant | Psihologie | S | 1 |
| 9 | Instructor de ergoterapie debutant | Ergoterapie | M | 1 |
| 10-19 | Infirmier | | M/G | 10 |
| 20-21 | Infirmier debutant | | M/G | 2 |
| 22-24 | Îngrijitor | | M/G | 3 |
| 25 | Brancardier | | M/G | 1 |
| IV. | FARMACIE - CIRCUIT ÎNCHIS | | | 3 |
| 1 | Farmacist -șef | Farmacie | S | 1 |
| 2 | Asistent farmacie principal | Farmacie | PL | 1 |
| 3 | Asistent farmacie debutant | Farmacie | PL | 1 |
| | TOTAL GENERAL | | | 152 |

