



ROMÂNIA
JUDEȚUL NEAMȚ
CONSILIUL JUDEȚEAN
HOTĂRÂRE

**privind aprobarea organigramei și a statului de funcții ale
Direcției Generale de Asistență Socială și Protecția Copilului Neamț**

Consiliul Județean Neamț;

Având în vedere prevederile art.113 alin.(5) din Legea asistenței sociale nr.292/2011, cu modificările și completările ulterioare, ale Legii nr.296/2023 privind unele măsuri fiscal-bugetare pentru asigurarea sustenabilității financiare a României pe termen lung, cu modificările și completările ulterioare, precum și ale art.4 alin.(1) din Hotărârea Guvernului nr.797/2017 pentru aprobarea regulamentelor-cadru de organizare și funcționare ale serviciilor publice de asistență socială și a structurii orientative de personal, cu modificările și completările ulterioare;

Examinând referatul de aprobare nr.50/69.277/(RU)69.278/2024 al domnului Daniel-Vasilică Harpa, președintele Consiliului Județean Neamț, întocmit în baza adresei nr. 57.171/2024 a Direcției Generale de Asistență Socială și Protecția Copilului Neamț;

Văzând raportul de specialitate nr. 50/69.635/(RU)69.636/2024 al Direcției de management și proiecte sociale, Avizul consultativ nr.26/2024 al Colegiului Director al Direcției Generale de Asistență Socială și Protecția Copilului Neamț, precum și avizele comisiilor de specialitate;

Luând act de dezbaterile din ședința plenului Consiliului Județean Neamț, de amendamentul formulat de inițiatorul proiectului înregistrat sub nr. 50/70359/(RU)70360/19.12.2024, însoțit de raportul de specialitate al Direcției de Management și Proiecte Sociale, precum și de avizele comisiilor de specialitate;

În temeiul dispozițiilor art.5 lit.,,bb”-,,ee”, art.139 alin.(1)–(3), art.182 alin.(4), art.228 alin.(3), art.173 alin.(2) lit.,,c”, precum și ale art.196 alin.(1) lit.,,a” din Ordonanța de urgență a Guvernului nr.57/2019 privind Codul administrativ, cu modificările și completările ulterioare;

HOTĂRĂȘTE:

Art.1: (1) Se aprobă reorganizarea/transferarea activității către alte structuri, precum și redenumirea unor servicii sociale pentru adulți, cu personalitate juridică, din structura Direcției Generale de Asistență Socială și Protecția Copilului Neamț, după cum urmează:

1. Centrul de Îngrijire și Asistență pentru Persoane Adulte cu Dizabilități Târgu Neamț se reorganizează și se redenumeste sub titulatura „Complexul de Servicii Sociale Târgu Neamț”, cu personalitate juridică, prin preluarea prin transfer a activităților aferente Centrului de Zi Pipirig, Locuinței Maxim Protejate Dolia, Locuinței Maxim Protejate Nemțisor și Locuinței Maxim Protejate Stânca din cadrul Complexului de Servicii pentru Persoane Adulte cu Dizabilități Pipirig, cu personalitate juridică, care se desființează;
2. Centrul de Îngrijire și Asistență pentru Persoane Adulte cu Dizabilități Oșlobeni se reorganizează și se redenumeste sub titulatura „Complexul de Servicii Sociale Oșlobeni”, cu personalitate juridică, prin preluarea prin transfer a activităților aferente Centrului de Zi Tașca, Locuinței Maxim Protejate Neagra, Locuinței Maxim Protejate Stejarul, Locuinței Maxim Protejate Floarea și Locuinței Maxim Protejate Ticoș din cadrul Complexului de Servicii pentru Persoane Adulte cu Dizabilități Tașca, cu personalitate juridică, care se desființează.

(2) Se aprobă organigrama și statul de funcții ale Direcției Generale de Asistență Socială și Protecția Copilului Neamț, conform anexelor nr.1 și 1.1.-1.18 și, respectiv, anexelor nr. 2.1-2.18, care fac parte integrantă din prezenta hotărâre.

(3) Ca urmare a aprobării noii structuri organizatorice, Direcția Generală de Asistență Socială și Protecția Copilului Neamț va întreprinde cu celeritate demersurile necesare pentru aprobarea Regulamentelor de organizare și funcționare aferente noilor structuri/servicii sociale, precum și cele privind obținerea acreditărilor/licențelor de funcționare corespunzătoare, după caz.

Art.2: (1) Prezenta hotărâre va intra în vigoare la data de 01 ianuarie 2025.

(2) La data intrării în vigoare a prevederilor prezentei hotărâri, se abrogă, în mod corespunzător, Hotărârea Consiliului Județean Neamț nr.98/2024 privind aprobarea organigramei și a statului de funcții ale Direcției Generale de Asistență Socială și Protecția Copilului Neamț, cu modificările și completările ulterioare.

Art.3: Direcția Generală de Asistență Socială și Protecția Copilului Neamț va întreprinde măsurile necesare aducerii la îndeplinire a prevederilor prezentei hotărâri.

Art.4: Secretarul general al județului va asigura comunicarea prezentei hotărâri instituțiilor și autorităților interesate, prin intermediul Serviciului gestionarea documentelor, evidența lucrărilor Consiliului Județean și publicarea monitorului oficial local.

PREȘEDINTE
Daniel-Vasilică HARPA

CONTRASEMNEAZĂ:
SECRETARUL GENERAL AL JUDEȚULUI
Daniela SOROCEANU

Piatra-Neamț
Nr. 315 din 20.12.2024

Prezenta hotărâre a fost adoptată cu respectarea prevederilor legale privind majoritatea de voturi.

Nr. total al aleșilor județeni în funcție 33

Voturi „pentru” 31

Nr. total al aleșilor județeni prezenți 31

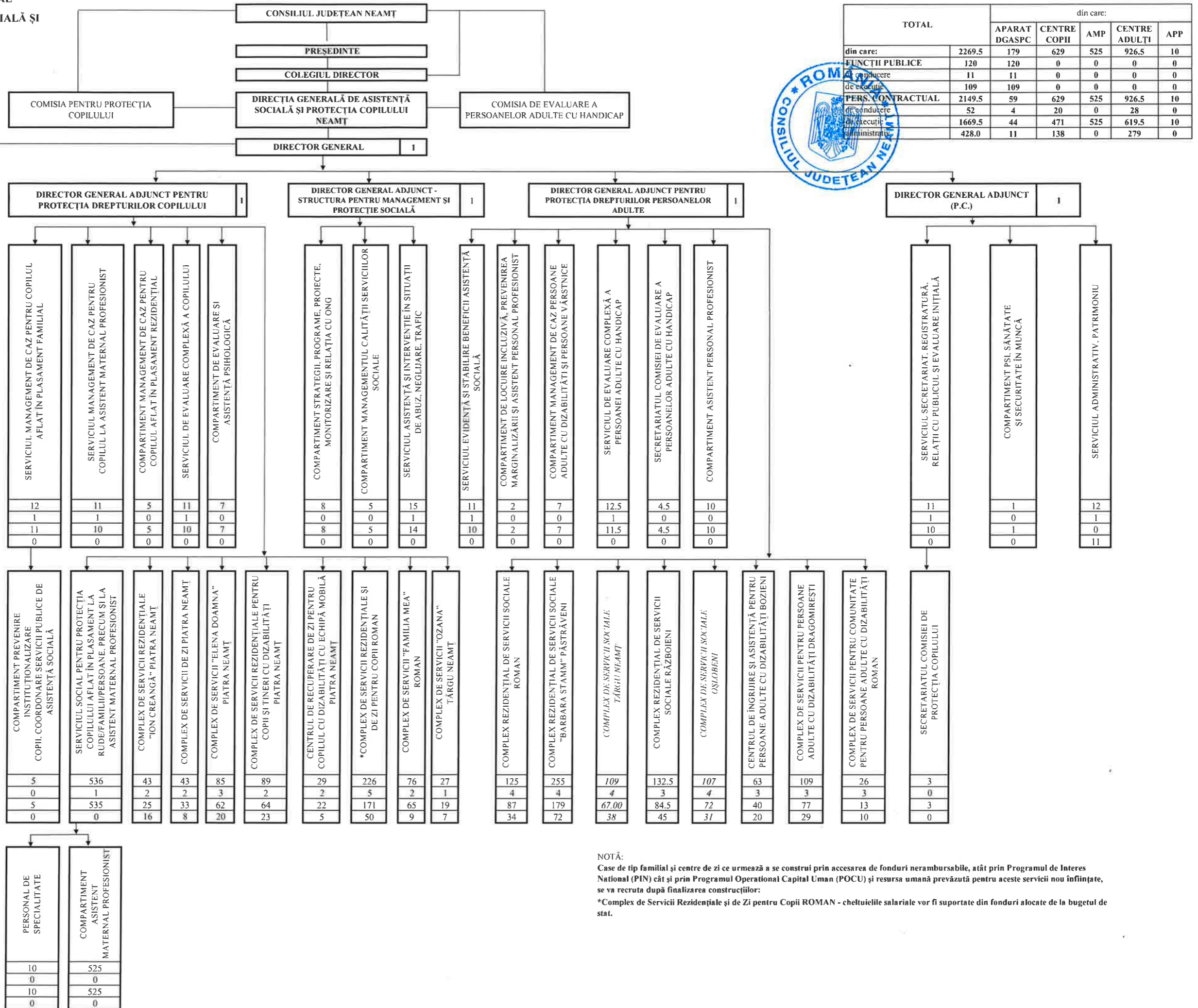
Voturi „împotriva” 0

Nr. total al aleșilor județeni absenți 2

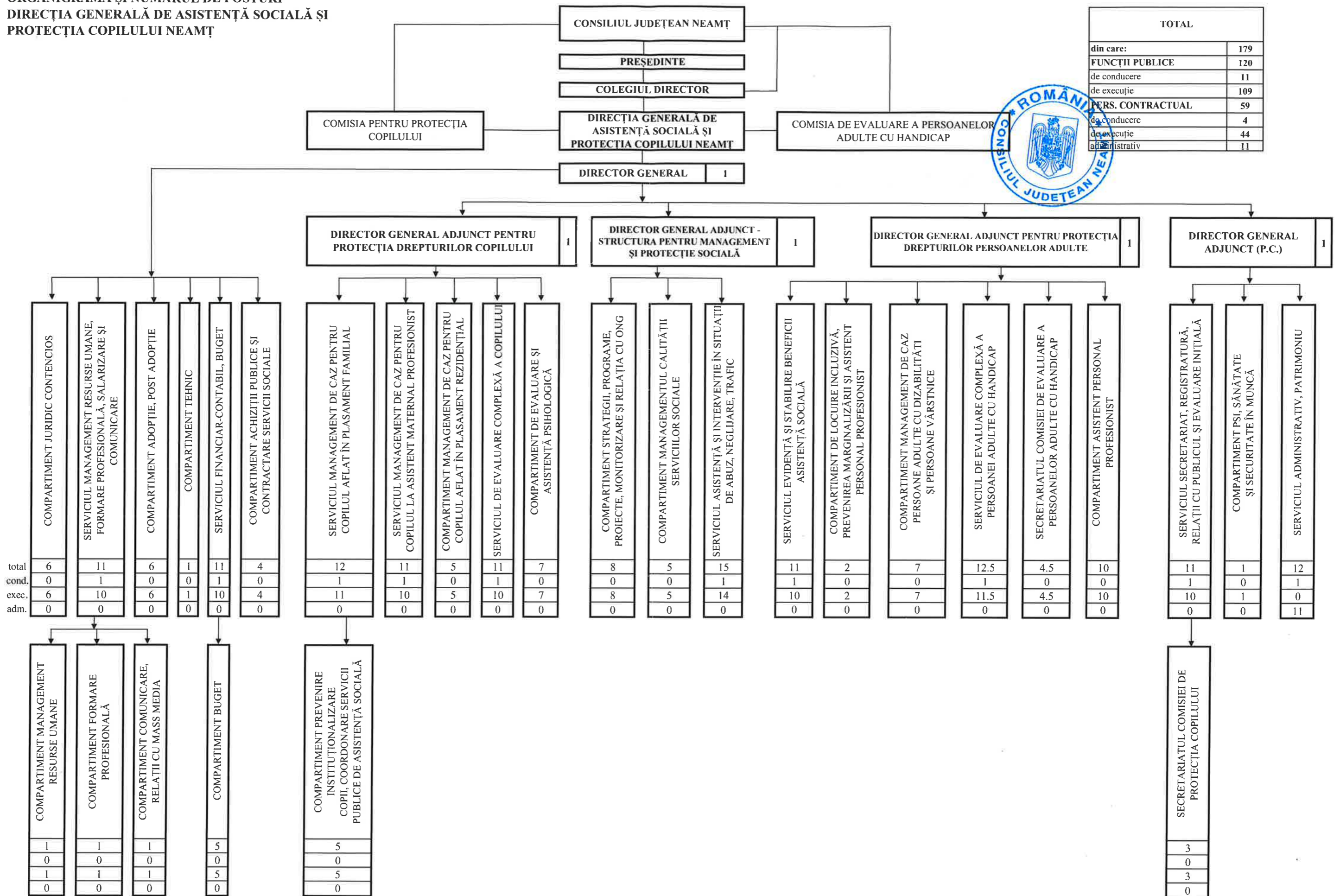
Abțineri 0

Nr. total al aleșilor județeni care nu participă la dezbateri și la vot 0

DIRECȚIA GENERALĂ DE ASISTENȚĂ SOCIALĂ ȘI
PROTECȚIA COPILULUI NEAMȚ

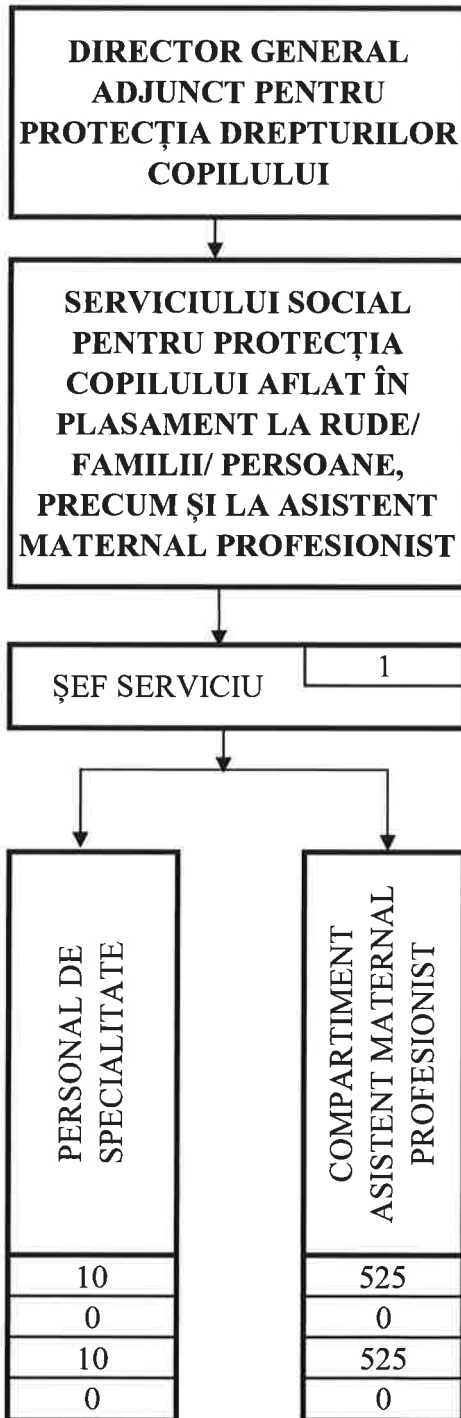


CONSILIUL JUDEȚEAN NEAMȚ
ORGANIGRAMA ȘI NUMĂRUL DE POSTURI
DIRECȚIA GENERALĂ DE ASISTENȚĂ SOCIALĂ ȘI
PROTECȚIA COPILULUI NEAMȚ



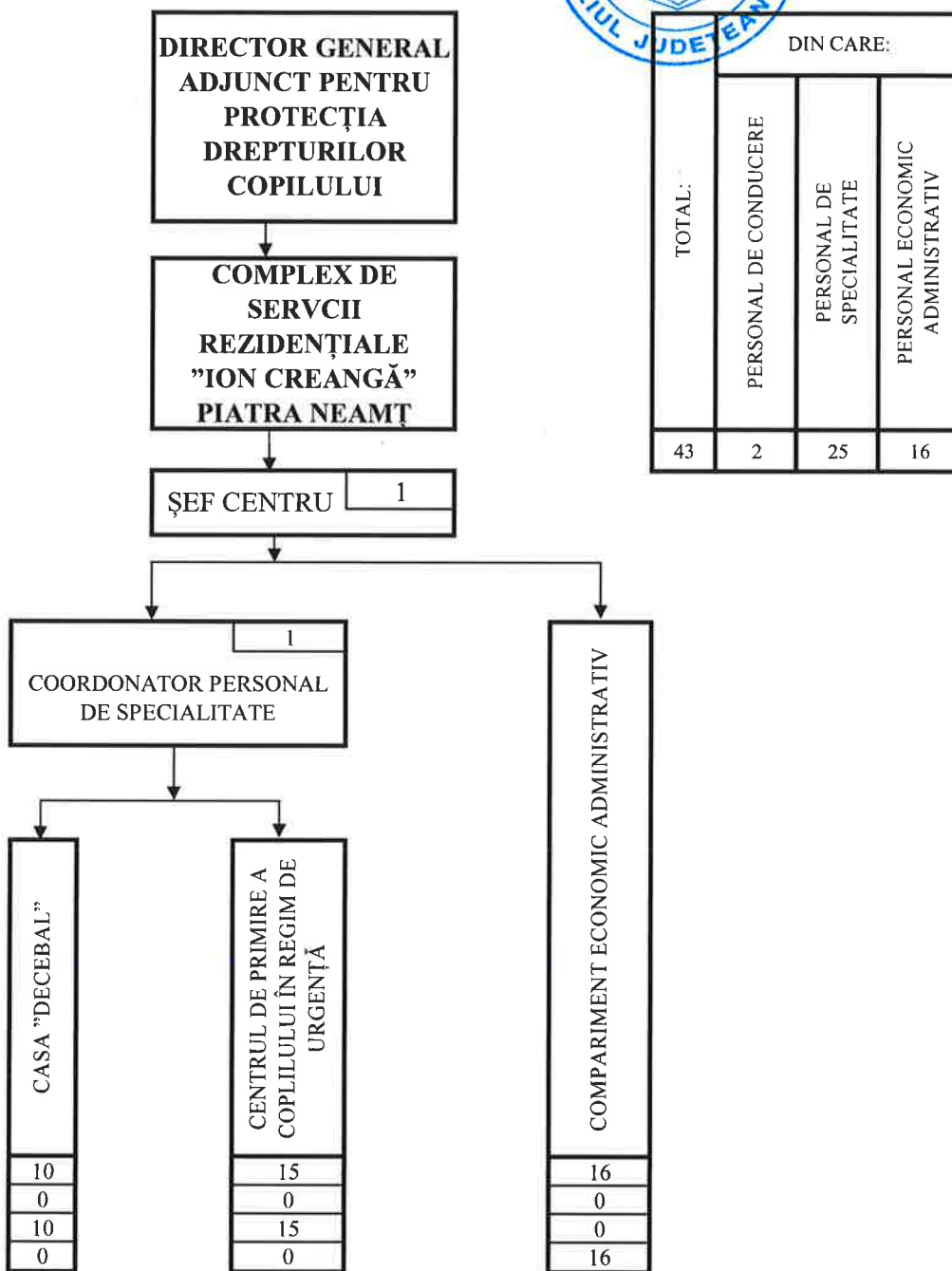
DIRECȚIA GENERALĂ DE ASISTENȚĂ SOCIALĂ ȘI PROTECȚIA COPILULUI NEAMȚ

SERVICIUL SOCIAL PENTRU PROTECȚIA COPILULUI AFLAT ÎN PLASAMENT LA RUDE/FAMILII/PERSOANE, PRECUM ȘI LA ASISTENT MATERNAL PROFESIONIST



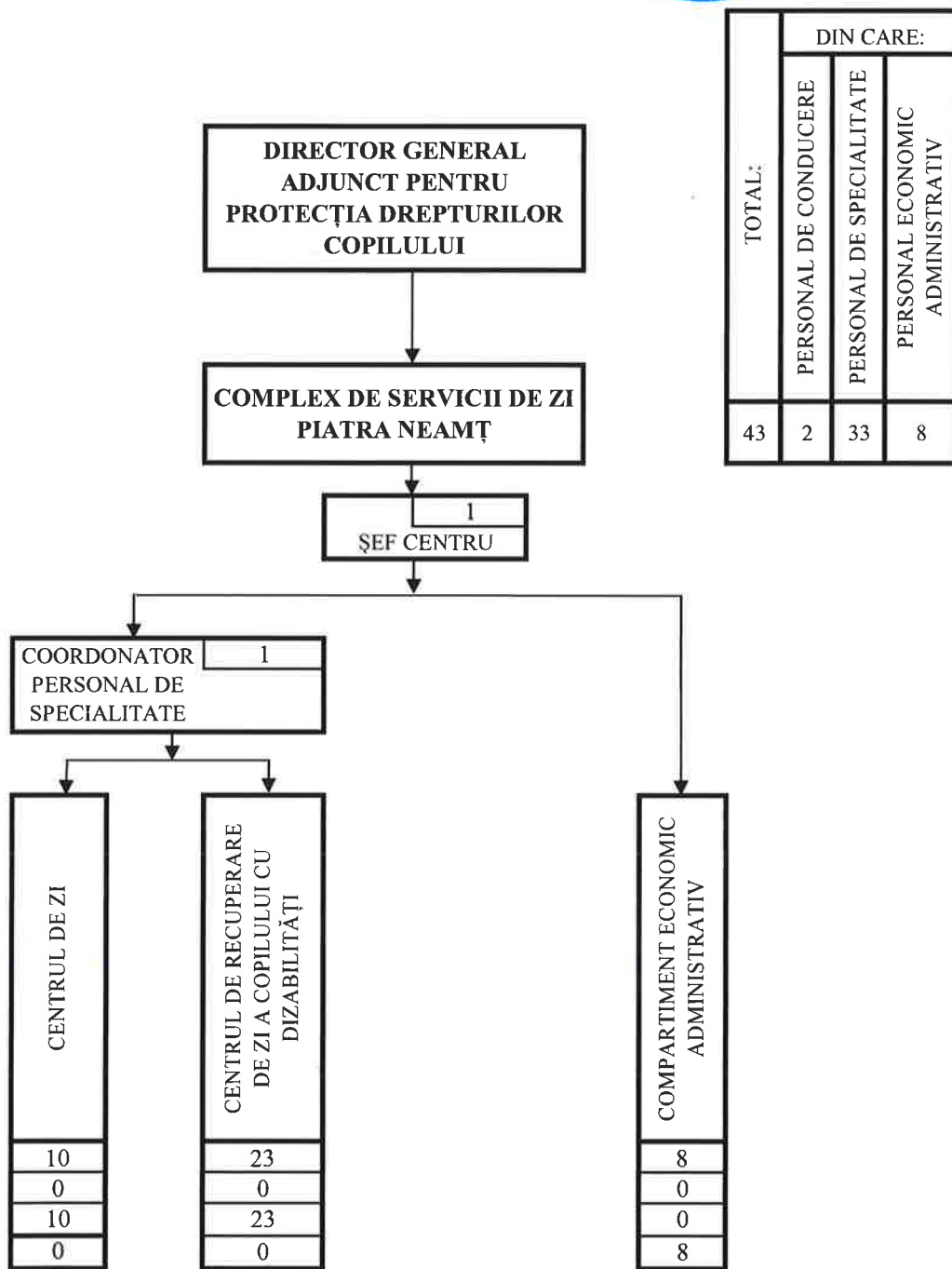
TOTAL:	DIN CARE:		
	PERSONAL DE CONDUCERE	PERSONAL DE SPECIALITATE	PERSONAL ECONOMIC ADMINISTRATIV
536	1	535	0

DIRECȚIA GENERALĂ DE ASISTENȚĂ SOCIALĂ ȘI PROTECȚIA COPILULUI NEAMȚ
 COMPLEX DE SERVICII REZIDENȚIALE "ION CREANGĂ" PIATRA NEAMȚ





DIRECȚIA GENERALĂ DE ASISTENȚĂ SOCIALĂ ȘI PROTECȚIA COPILULUI NEAMȚ
 COMPLEX DE SERVICII DE ZI PIATRA NEAMȚ

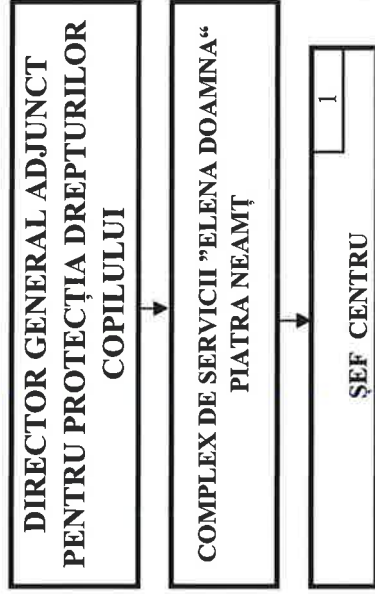


CONSILIUL JUDEȚEAN NEAMȚ

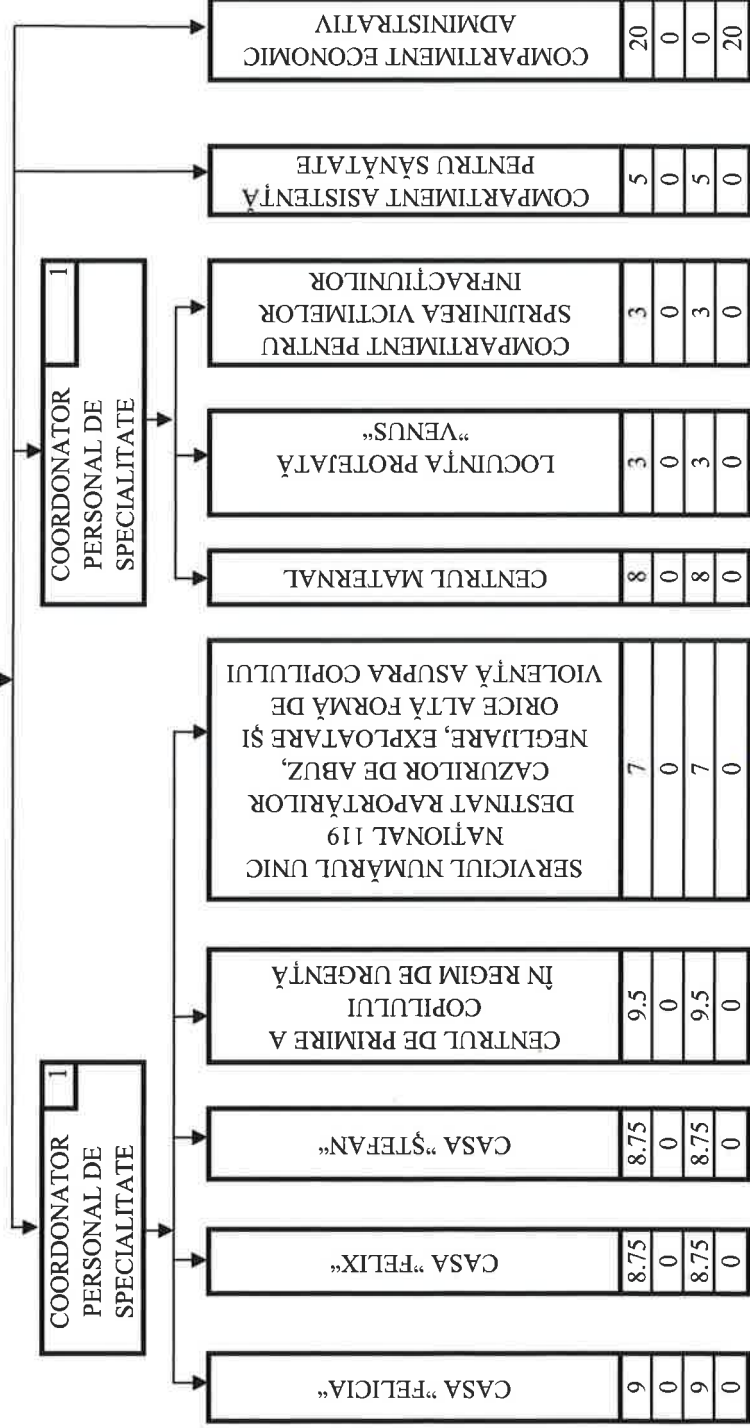
**DIRECȚIA GENERALĂ DE ASISTENȚĂ SOCIALĂ ȘI PROTECȚIA COPILULUI NEAMȚ
COMPLEX DE SERVICII "ELENA DOAMNA" PIATRA NEAMȚ**



Apex nr. 1.5 la H.C.J. nr. 315 din 20.12.2024



TOTAL:	PERSONAL DE CONDUCERE	3	62	20
	PERSONAL DE SPECIALITATE			
	PERSONAL ECONOMIC ADMINISTRATIV			



COORDONATOR PERSONAL DE SPECIALITATE (1)

DIRECȚIA GENERALĂ DE ASISTENȚĂ SOCIALĂ ȘI PROTECȚIA COPILULUI
NEAMȚ

COMPLEX DE SERVICII REZIDENȚIALE PENTRU COPII ȘI TINERI CU
DIZABILITĂȚI PIATRA NEAMȚ



DIRECTOR GENERAL ADJUNCT
PENTRU PROTECȚIA
DREPTURILOR COPILULUI

COMPLEX DE SERVICII
REZIDENȚIALE PENTRU COPII
ȘI TINERI CU DIZABILITĂȚI
PIATRA NEAMȚ

ȘEF CENTRU 1

COORDONATOR
PERSONAL DE
SPECIALITATE 1

CASA "ARTEMIS"

24
0
20
4

CASA "APOLLO"

25.5
0
21.5
4

CASA "ATLAS"

26.5
0
22.5
4

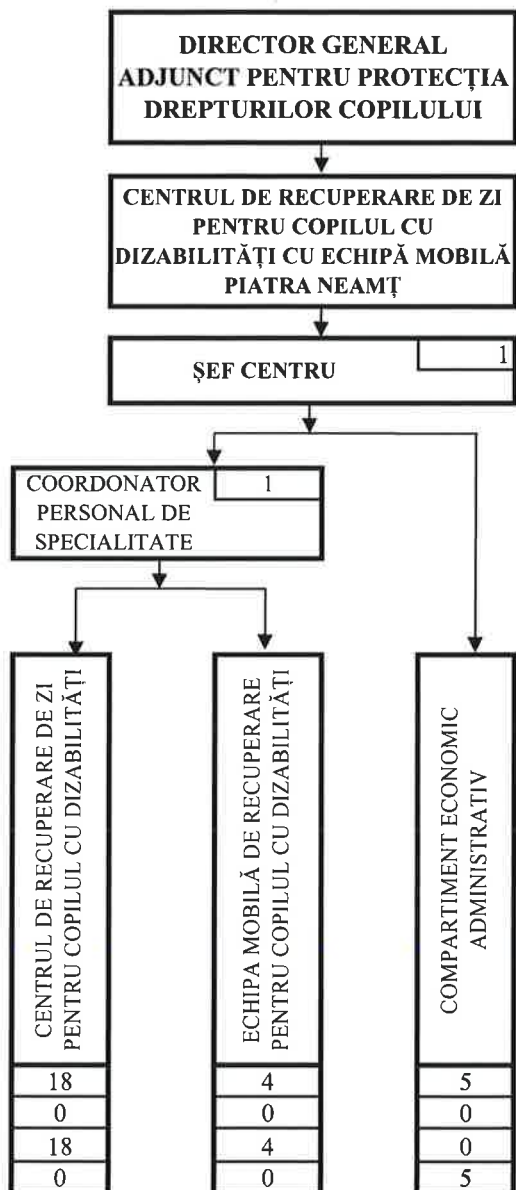
DE ÎN CARE:

TOTAL:	PERSONAL DE CONDUCERE	PERSONAL DE SPECIALITATE	PERSONAL ECONOMIC ADMINISTRATIV
89	2	64	23

COMPARTIMENT ECONOMIC ADMINISTRATIV

11
0
0
11

**DIRECȚIA GENERALĂ DE ASISTENȚĂ SOCIALĂ ȘI PROTECȚIA COPILULUI NEAMȚ
CENTRUL DE RECUPERARE DE ZI PENTRU COPILUL CU DIZABILITĂȚI CU ECHIPĂ
MOBILĂ PIATRA NEAMȚ**



TOTAL:	DIN CARE:		
	PERSONAL DE CONDUCERE	PERSONAL DE SPECIALITATE	PERSONALE ECONOMIC ADMINISTRATIV
29	2	22	5

DIRECȚIA GENERALĂ DE ASISTENȚĂ SOCIALĂ ȘI PROTECȚIA COPILULUI NEAMȚ

COMPLEX DE SERVICII REZIDENȚIALE ȘI DE ZI PENTRU COPILUL ROMÂN



DIRECTOR GENERAL ADJUNCT
PENTRU PROTECȚIA DREPTURILOR
COPILULUI

COMPLEX DE SERVICII
REZIDENȚIALE ȘI DE ZI PENTRU COPILUL
ROMÂN

ȘEF CENTRU ¹

DIN CARE:			
TOTAL:	PERSONAL DE CONDUCERE	PERSONAL DE SPECIALITATE	PERSONAL ECONOMIC ADMINISTRATIV
226	5	171	50

COORDONATOR DE SPECIALITATE ¹

CENTRUL DE PROTECȚIE A COPILULUI CU DIZABILITĂȚI	CENTRUL DE PRIMIRE A COPILULUI ÎN REGIM DE URGENȚĂ	CENTRUL MATERNAL	CENTRUL DE RECUPERARE PENTRU COPII CU TULBURARE DE SPECTRU AUTIST ȘI SINDROM DOWN	CENTRUL DE ZI DE RECUPERARE PENTRU COPII CU DIZABILITĂȚI	CASA DE TIP FAMILIAL NC 59161	CASA DE TIP FAMILIAL NC 59162	CASA DE TIP FAMILIAL NC 59102	CENTRUL DE RECUPERARE DE ZI A COPILULUI CU DIZABILITĂȚI "LUCEAFĂRUL"	CASA DE TIP FAMILIAL "LUNA"	CASA DE TIP FAMILIAL "SOARELE"	CENTRUL DE RECUPERARE DE ZI A COPILULUI CU DIZABILITĂȚI "FLOARE DE COLȚ"	CASA DE TIP FAMILIAL "GORUNUL"	CASA DE TIP FAMILIAL "CRINUL"	COMPARTIMENT ECONOMIC ADMINISTRATIV
53	10	9	4	25	19	19	19	10	19	19	10	19	19	23
0	0	0	0	1	0	0	0	1	0	0	1	0	0	0
53	10	9	4	22	16	16	16	7	16	16	7	16	16	0
0	0	0	0	2	3	3	3	2	3	3	2	3	3	23

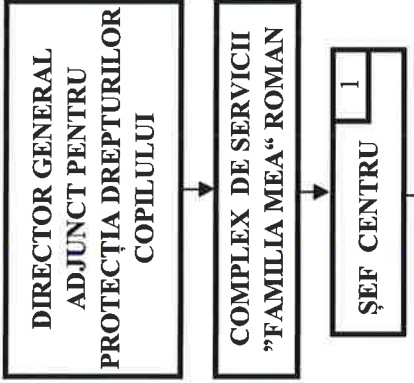
ECHIPA MOBILĂ PROIECT "MOBILITATE FĂRĂ BARIERE PENTRU COPII CU DIZABILITĂȚI"

3
0
3
0

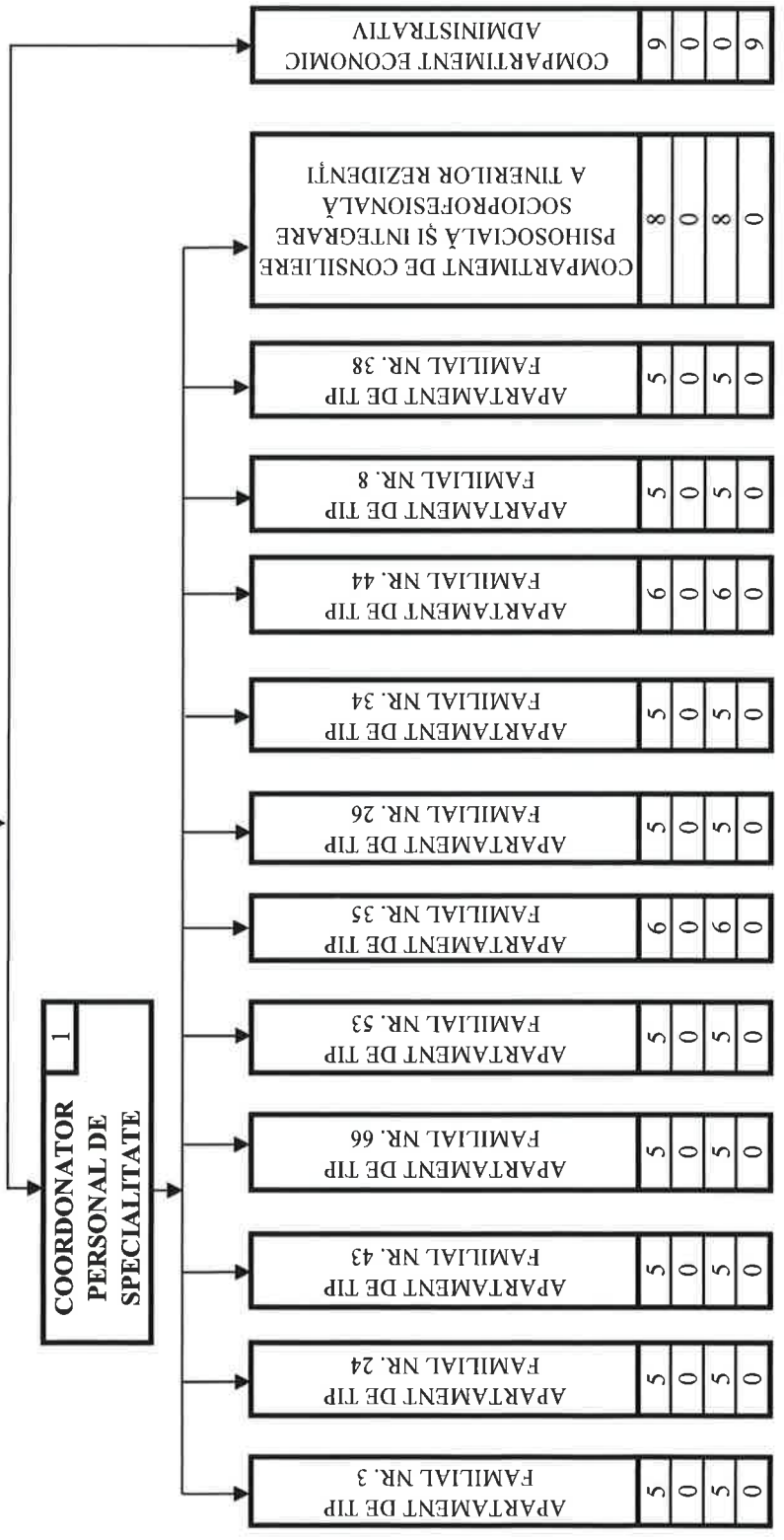
ECHIPA MOBILĂ (2)

4
0
3
1

¹Posturi valabile până la data finalizării construcțiilor și mutării beneficiarilor în casele de tip familial, când acestea vor fi redistribuite cu tot cu titularii acestora în serviciile nou înființate (CASE DE TIP FAMILIAL). Cele 53 de posturi ocupate nu sunt luate în calcul la totalul normat al Complexului, fiind incluse în numărul total de posturi aferente caselor de tip familial. După mutarea beneficiarilor în casele de tip familial, CENTRUL DE PROTECȚIE A COPILULUI CU DIZABILITĂȚI va fi desființat prin Hotărâre a Consiliului Județean Neamț.

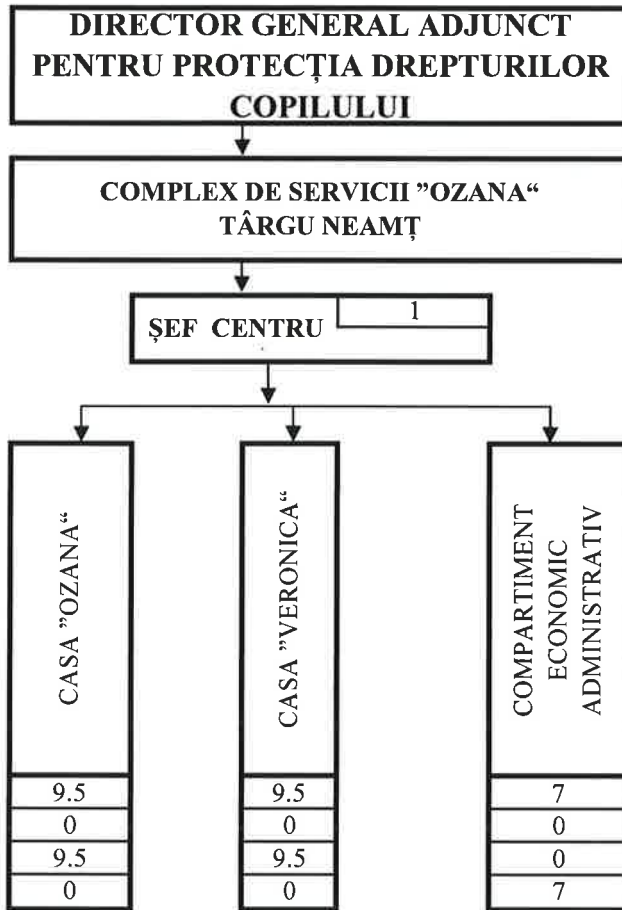


DIN CARE:	PERSONAL DE CONDUCERE	2	9
	PERSONAL DE SPECIALITATE	65	
	PERSONAL ECONOMIC ADMINISTRATIV		
TOTAL:	76	2	9



5	0	5	0
5	0	5	0
5	0	5	0
5	0	5	0
5	0	5	0
6	0	6	0
5	0	5	0
5	0	5	0
5	0	5	0
5	0	5	0
5	0	5	0
5	0	5	0
8	0	8	0
9	0	9	0

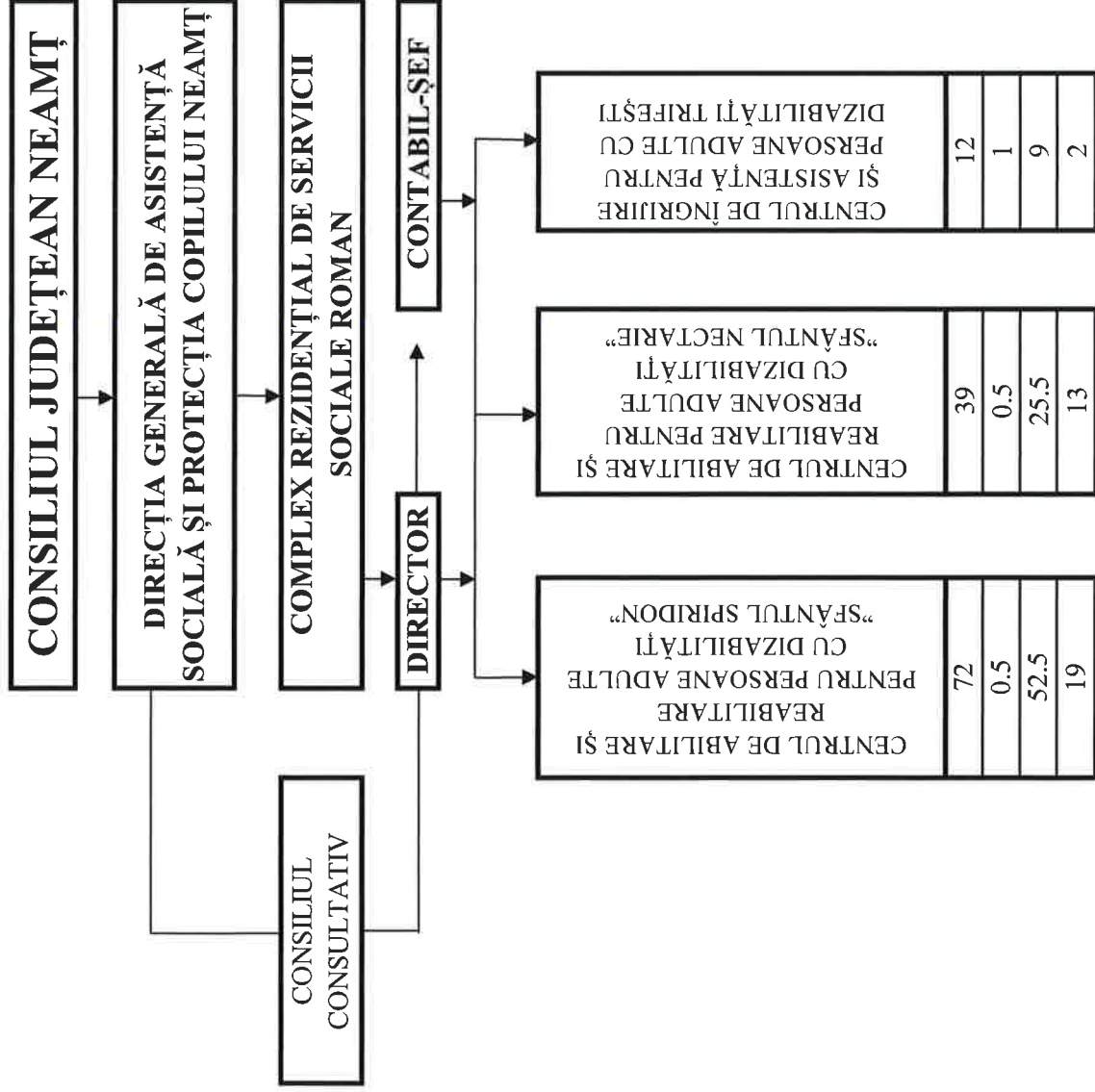
DIRECȚIA GENERALĂ DE ASISTENȚĂ SOCIALĂ ȘI PROTECȚIA COPILULUI
 COMPLEX DE SERVICII "OZANA" TÂRGU NEAMȚ



TOTAL:	DIN CARE:		
	PERSONAL DE CONDUCERE	PERSONAL DE SPECIALITATE	PERSONAL ECONOMIC ADMINISTRATIV
27	1	19	7



**DIRECȚIA GENERALĂ DE ASISTENȚĂ SOCIALĂ ȘI PROTECȚIA COPILULUI NEAMȚ
COMPLEX REZIDENȚIAL DE SERVICII SOCIALE ROMAN**



DIN CARE:	PERSONAL DE CONDUCERE	4	TOTAL: 125
	PERSONAL DE SPECIALITATE	87	
	PERSONAL ECONOMIC, ADMINISTRATIV, DE DESERVIRE	34	

CONSILIUL JUDEȚEAN NEAMȚ

DIRECȚIA GENERALĂ DE ASISTENȚĂ SOCIALĂ ȘI PROTECȚIA COPILULUI NEAMȚ
COMPLEX REZIDENȚIAL DE SERVICII SOCIALE „BARBARA STAMM“ PĂSTRĂVENI

Anexa nr. 1/12 la H.C.J. nr. 3/5 din 20.12.2024



CONSILIUL JUDEȚEAN NEAMȚ

DIRECȚIA GENERALĂ DE ASISTENȚĂ SOCIALĂ ȘI
PROTECȚIA COPILULUI NEAMȚ

CONSILIUL CONSULTATIV

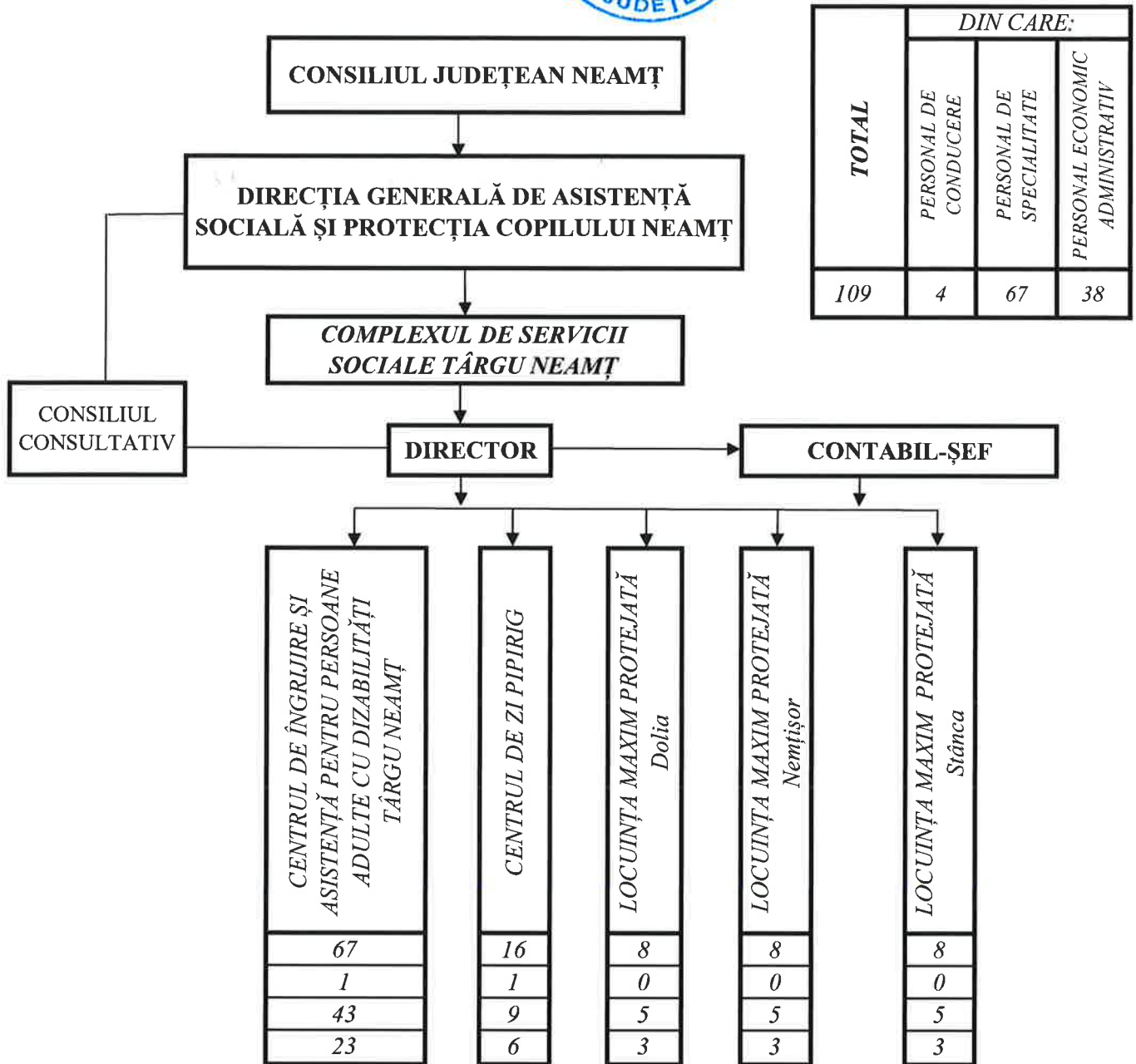
COMPLEX REZIDENȚIAL DE SERVICII SOCIALE „BARBARA
STAMM“ PĂSTRĂVENI

DIRECTOR

CONTABIL-ȘEF

TOTAL:		DIN CARE:	
255	4	PERSONAL DE CONDUCERE	179
		PERSONAL DE SPECIALITATE	72
		PERSONAL ECONOMIC, ADMINISTRATIV, DE DESERVIRE	

Centrul	Personal	Locuri	Personal	Locuri
CENTRUL DE ÎNGRIJIRE ȘI ASISTENȚĂ DIZABILITĂȚI "BARBARA"	37.50	0	27.50	10
CENTRUL DE ABILITARE ȘI REABILITARE PENTRU PERSOANE ADULTE CU DIZABILITĂȚI "AUGUSTINUM"	37.75	0.25	27.50	10
CENTRUL DE ABILITARE ȘI REABILITARE PENTRU PERSOANE ADULTE CU DIZABILITĂȚI "ORELE ASTRALE"	37.75	0.25	27.50	10
CENTRUL DE ABILITARE ȘI REABILITARE PENTRU PERSOANE ADULTE CU DIZABILITĂȚI "HAAS"	42.75	0.25	31.50	11
CENTRUL DE ABILITARE ȘI REABILITARE PENTRU PERSOANE ADULTE CU DIZABILITĂȚI "ECUMENICA"	44.75	0.25	32.50	12
CENTRUL PENTRU VIAȚĂ INDEPENDENTĂ PENTRU PERSOANE ADULTE CU DIZABILITĂȚI "BAVARIA"	20.50	0	14.50	6
CENTRUL DE ZI PENTRU PERSOANE ADULTE CU DUZABILITĂȚI TAZLĂU	9.33	0.33	5	4
CENTRUL DE CRIZĂ PENTRU PERSOANE ADULTE CU DIZABILITĂȚI TAZLĂU	10.33	0.33	5	5
CENTRUL PENTRU VIAȚĂ INDEPENDENTĂ PENTRU PERSOANE ADULTE CU DIZABILITĂȚI TAZLĂU	12.33	0.33	8	4



CONSILIUL JUDEȚEAN NEAMȚ

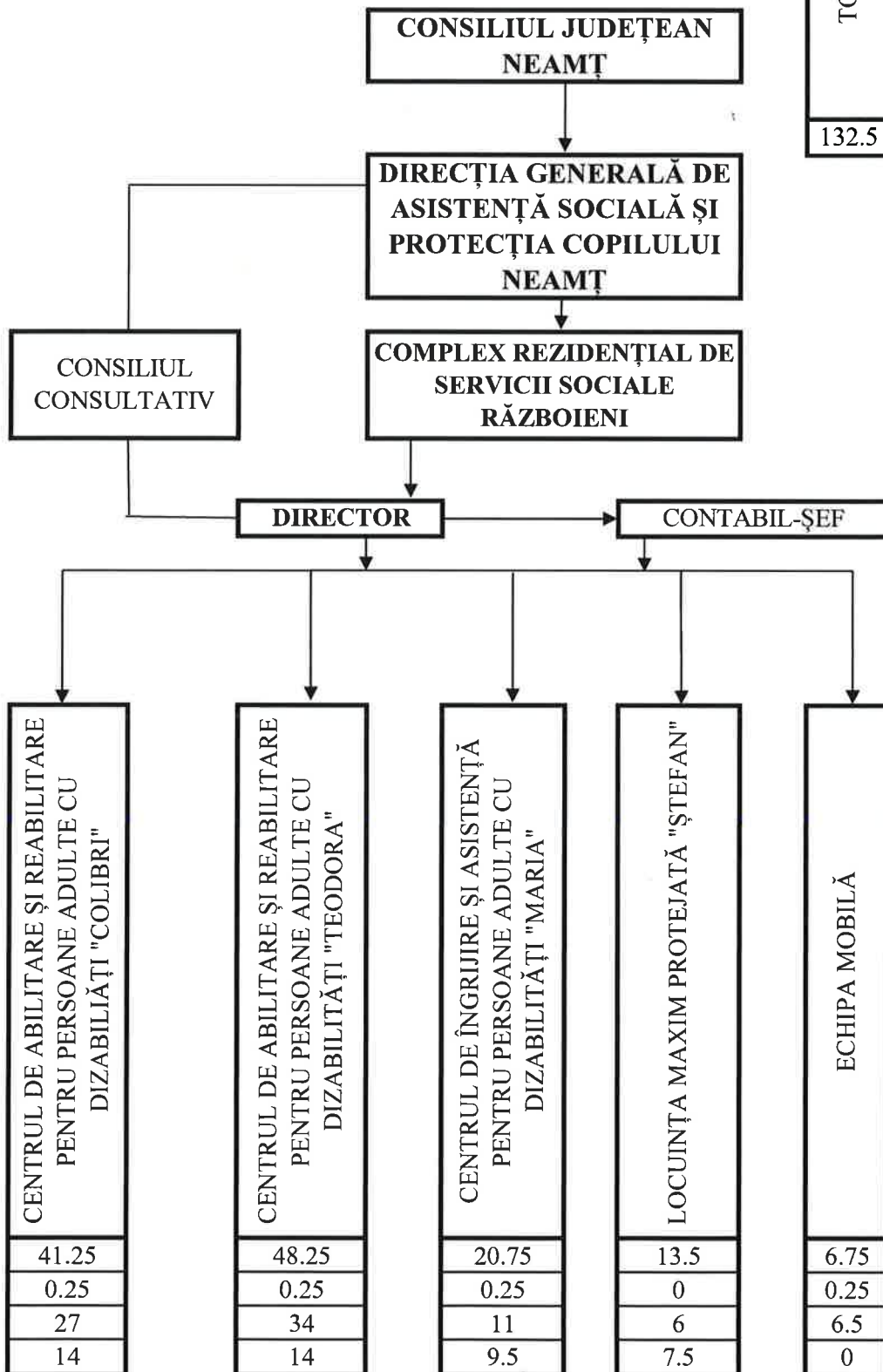


Anexa nr. 1.14 la H.C.J. nr. 315 din

20.12.2024

DIRECȚIA GENERALĂ DE ASISTENȚĂ SOCIALĂ ȘI PROTECȚIA COPILULUI NEAMȚ
COMPLEX REZIDENȚIAL DE SERVICII SOCIALE RĂZBOIENI

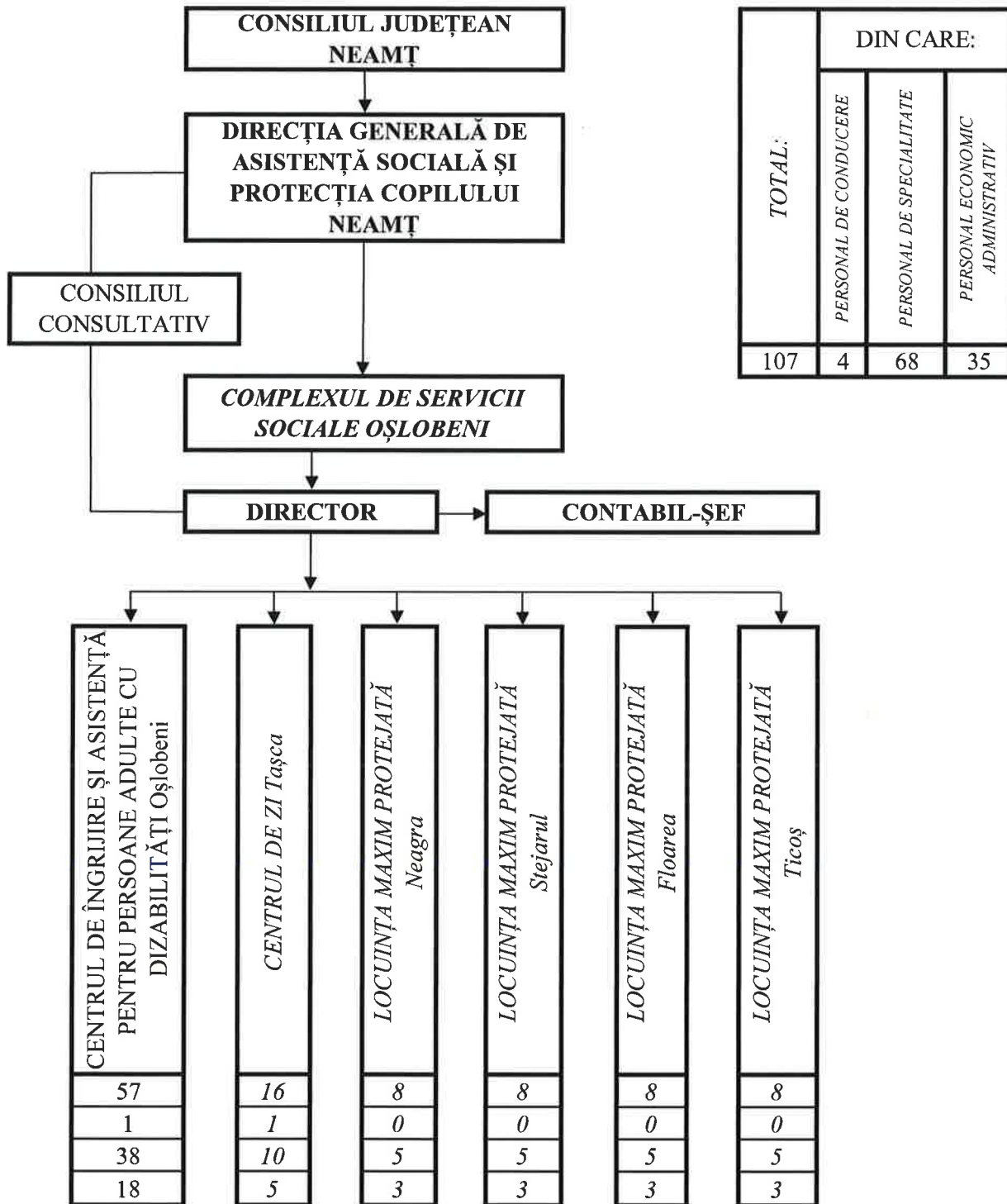
TOTAL:	DIN CARE:		
	PERSONAL DE CONDUCERE	PERSONAL DE SPECIALITATE	PERSONAL ECONOMIC ADMINISTRATIV
132.5	3	84.50	45



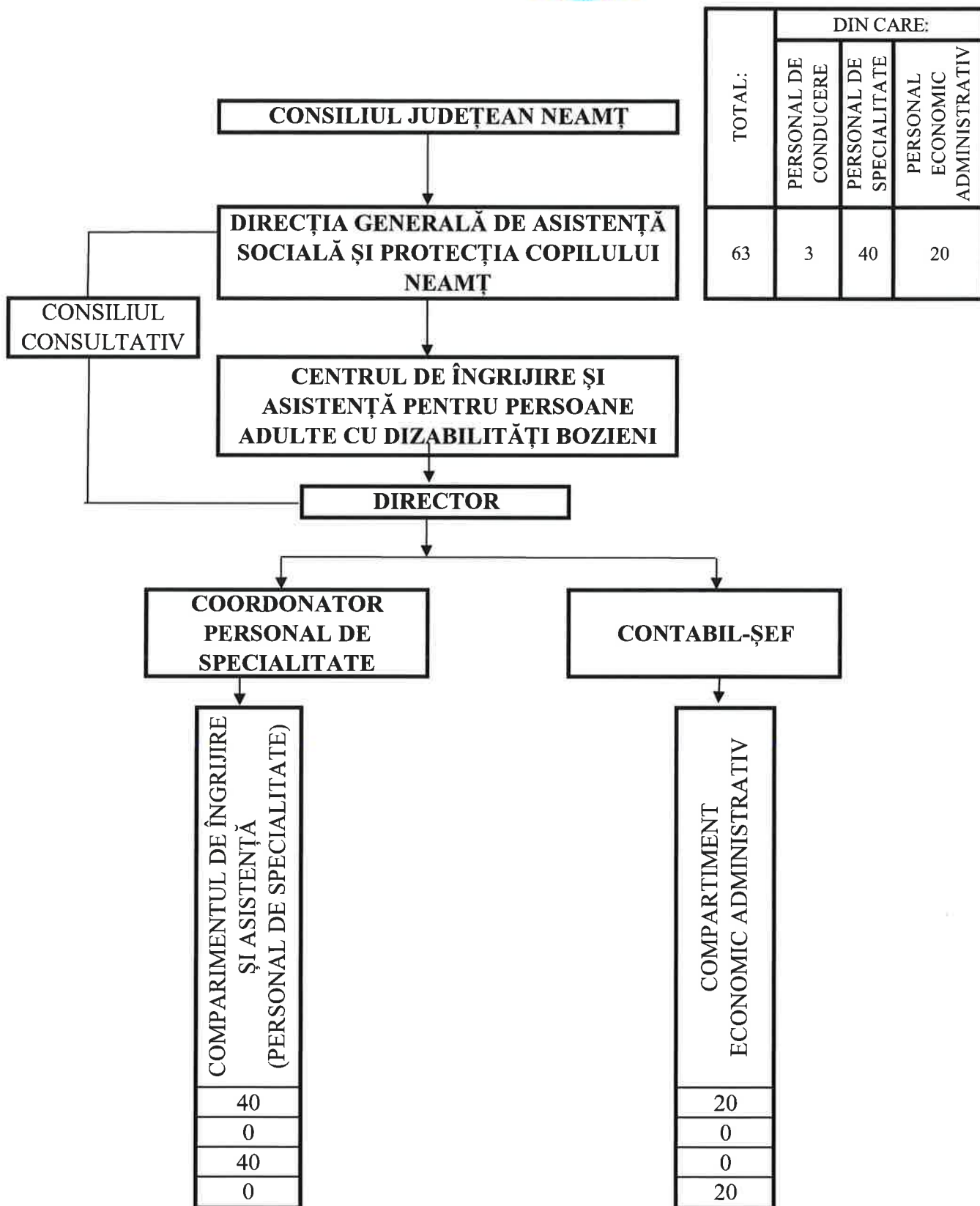


DIRECȚIA GENERALĂ DE ASISTENȚĂ SOCIALĂ ȘI PROTECȚIA COPILULUI NEAMȚ

COMPLEXUL DE SERVICII SOCIALE OȘLOBENI

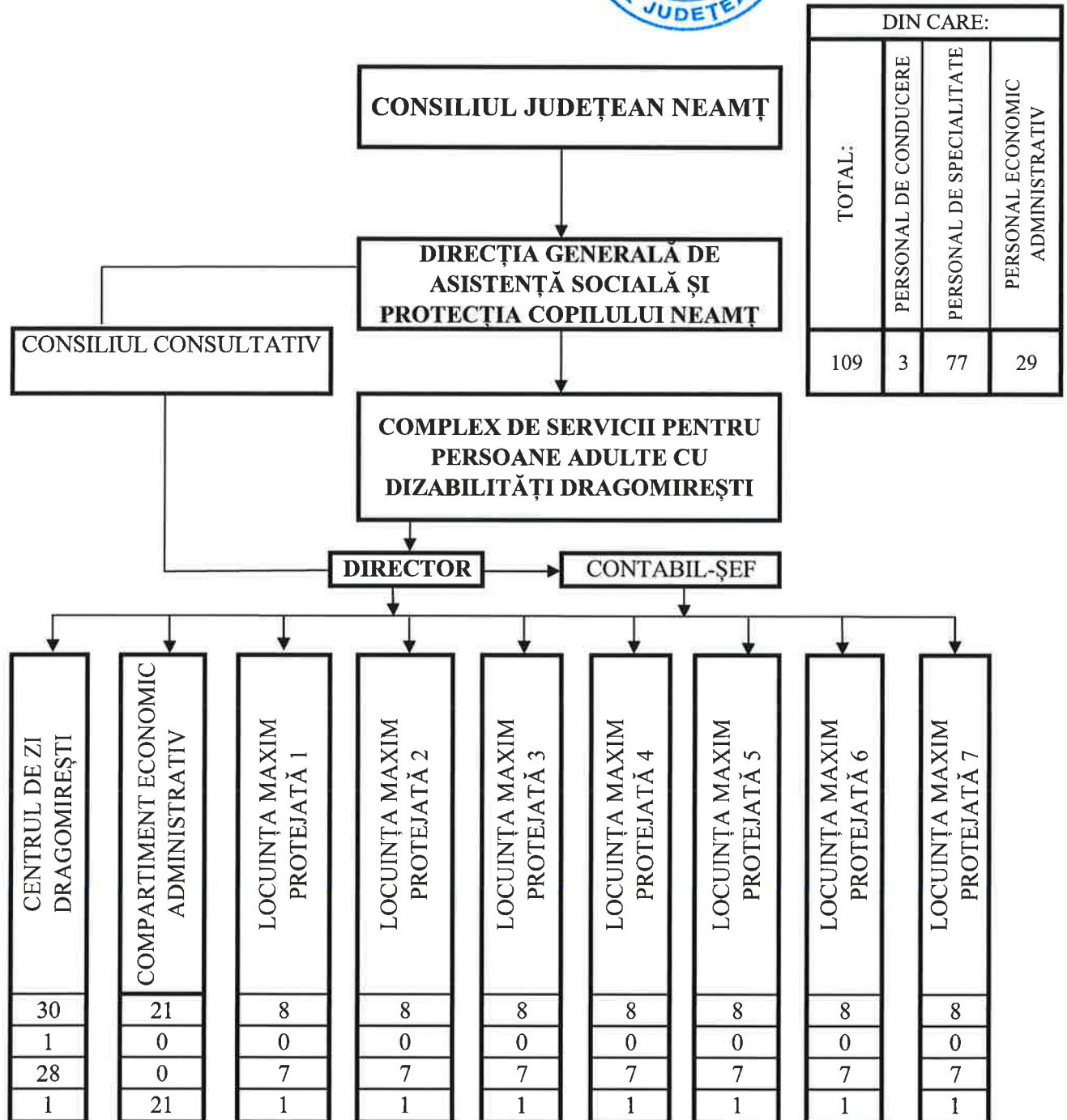


DIRECȚIA GENERALĂ DE ASISTENȚĂ SOCIALĂ ȘI PROTECȚIA COPILULUI NEAMȚ
 CENTRUL DE ÎNGRIJIRE ȘI ASISTENȚĂ PENTRU PERSOANE ADULTE CU
 DIZABILITĂȚI BOZIENI





DIRECȚIA GENERALĂ DE ASISTENȚĂ SOCIALĂ ȘI PROTECȚIA COPILULUI NEAMȚ
COMPLEX DE SERVICII PENTRU PERSOANE ADULTE CU
DIZABILITĂȚI DRAGOMIREȘTI

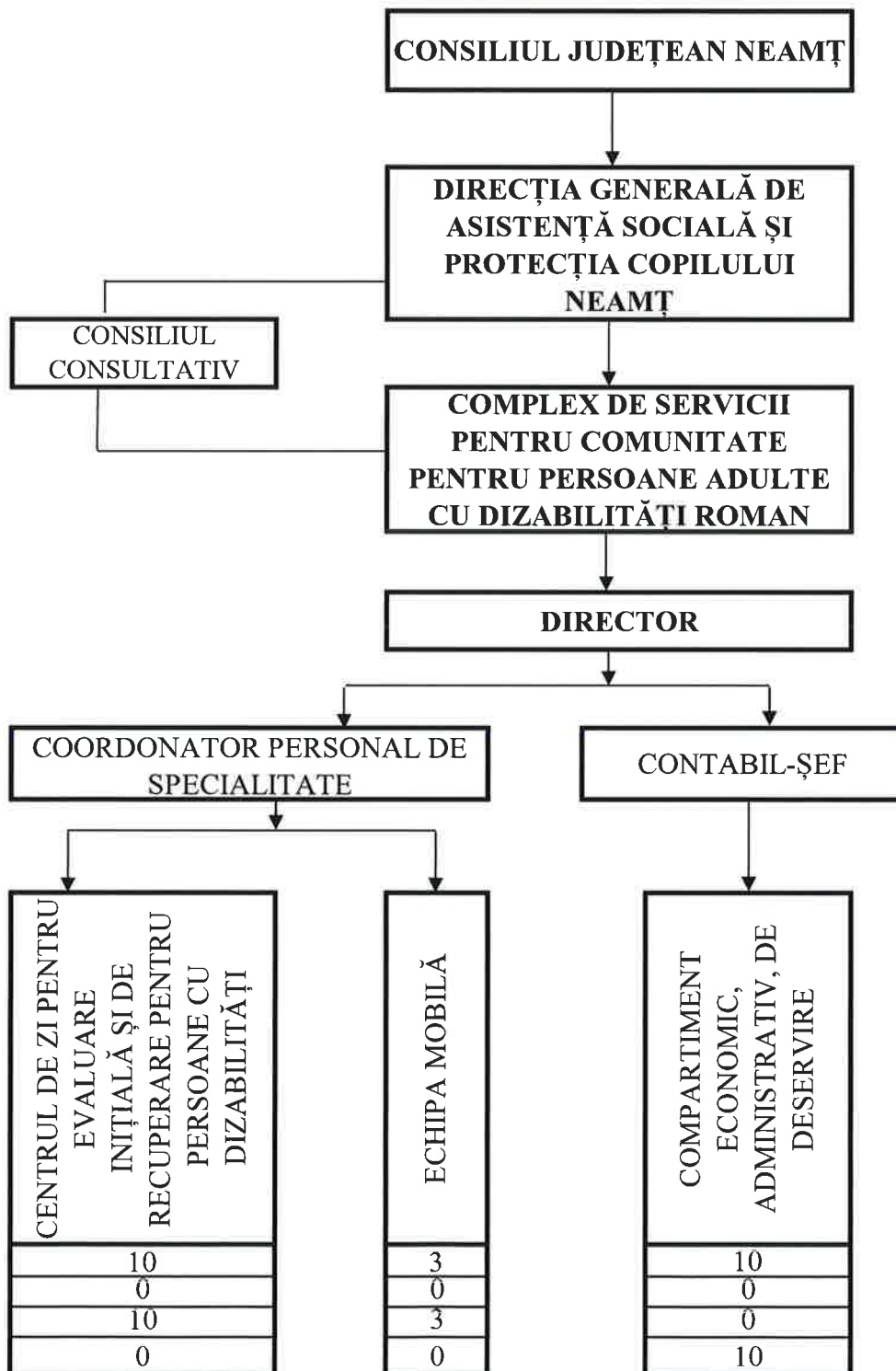


CONSILIUL JUDEȚEAN NEAMȚ

**DIRECȚIA GENERALĂ DE ASISTENȚĂ SOCIALĂ ȘI
PROTECȚIA COPILULUI NEAMȚ
COMPLEX DE SERVICII PENTRU COMUNITATE
PENTRU PERSOANE ADULTE CU DIZABILITĂȚI
ROMAN**



TOTAL:	DIN CARE:		
	PERSONAL DE CONDUCERE	PERSONAL DE SPECIALITATE	PERSONAL ECONOMIC ADMINISTRATIV
26	3	13	10



**DIRECȚIA GENERALĂ DE ASISTENȚĂ SOCIALĂ ȘI PROTECȚIA
COPIILORUI NEAMȚ**

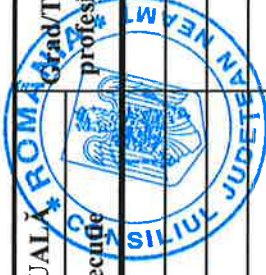


Anexa nr. 2.1 la Hotărârea Consiliului Județean
Neamț nr. 345 / 20.12.2024

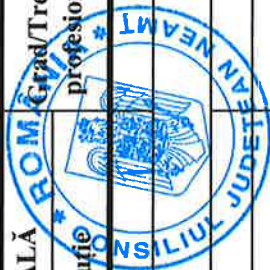
STAT DE FUNCȚII - APARAT PROPRIU

Nr. Crt.	STRUCTURA	FUNCȚIA PUBLICĂ		Clasa	Grad profesional	Nivel studii	FUNCȚIA CONTRACTUALĂ		Grad/Treaptă profesională	Nivel studii	Număr posturi
		de conducere	de execuție				de conducere	de execuție			
I.	CONDUCERE										5
1		Director general		I		S					1
2		Director general adjunct		I		S					1
3		Director general adjunct		I		S					1
4		Director general adjunct		I		S					1
5							Director general adjunct			S	1
II.	COMPARTIMENT JURIDIC CONTENCIOS										6
6			Consilier juridic	I	superior	S					1
7			Consilier juridic	I	superior	S					1
8			Consilier juridic	I	superior	S					1
9			Inspector	I	superior	S					1
10			Inspector	I	superior	S					1
11			Inspector	I	principal	S					1
III.	SERVICIUL MANAGEMENT RESURSE UMANE, FORMARE PROFESIONALĂ, SALARIZARE ȘI COMUNICARE										11
12		Șef serviciu		I		S					1
13			Consilier	I	superior	S					1

Nr. Crt.	STRUCTURA	FUNCȚIA PUBLICĂ		Clasa	Grad profesional	Nivel studii	FUNCȚIA CONTRACTUALĂ		Nivel studii	Număr posturi
		de conducere	de execuție				de conducere	de execuție		
14			Consilier	I	superior	S				1
15			Consilier	I	superior	S				1
16			Consilier	I	superior	S				1
17			Consilier	I	superior	S				1
18			Consilier	I	superior	S				1
19			Referent	III	superior	M				1
III. A COMPARTIMENT MANAGEMENT RESURSE UMANE										
20			Consilier	I	principal	S				1
III. B COMPARTIMENT FORMARE PROFESIONALĂ										
21			Consilier	I	superior	S				1
III. C COMPARTIMENT COMUNICARE, RELAȚII CU MASS MEDIA										
22			Consilier	I	superior	S				1
IV. COMPARTIMENT ADOPTIE, POST ADOPTIE										
23			Consilier	I	superior	S				1
24			Inspector	I	principal	S				1
25			Inspector	I	superior	S				1
26			Inspector	I	superior	S				1
27			Inspector	I	superior	S				1
28			Inspector	I	superior	S				1
V. COMPARTIMENT TEHNIC										
29			Inspector	I	superior	S				1
VI. SERVICIUL FINANCIAR-CONTABIL, BUGET										
30			Șef serviciu	I		S				1
31			Consilier	I	superior	S				1
32			Consilier	I	superior	S				1
33			Inspector	I	superior	S				1
34			Inspector	I	superior	S				1

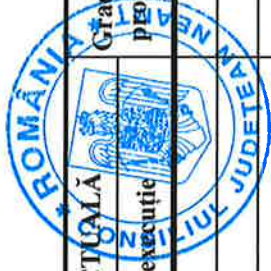


Nr. Crt.	STRUCTURA	FUNCȚIA PUBLICĂ		Clasa	Grad profesional	Nivel studii	FUNCȚIA CONTRACTUALĂ		Nivel studii	Număr posturi
		de conducere	de execuție				de conducere	de execuție		
35			Inspector	I	superior	S				1
VIA. COMPARTIMENT BUGET										
36			Consilier	I	superior	S				1
37			Consilier	I	superior	S				1
38			Consilier	I	superior	S				1
39			Inspector	I	superior	S				1
40			Inspector	I	superior	S				1
VII. COMPARTIMENT ACHIZIȚII PUBLICE ȘI CONTRACTARE SERVICII SOCIALE										
41			Consilier achiziții publice	I	principal	S				1
42			Consilier achiziții publice	I	superior	S				1
43			Consilier achiziții publice	I	superior	S				1
44			Consilier achiziții publice	I	principal	S				1
VIII. SERVICIUL MANAGEMENT DE CAZ PENTRU COPILUL AFLAT ÎN PLASAMENT FAMILIAL										
45			Șef serviciu	I		S				1
46			Inspector	I	superior	S				1
47			Inspector	I	principal	S				1
48			Inspector	I	principal	S				1
49			Consilier	I	superior	S				1
50			Inspector	I	superior	S				1
51			Inspector	I	superior	S				1
VIII.A COMPARTIMENT PREVENIRE INSTITUȚIONALIZARE COPIL, COORDONARE SERVICII PUBLICE DE ASISTENȚĂ SOCIALĂ										
52			Consilier	I	superior	S				1



Nr. Crt.	STRUCTURA	FUNCTIA PUBLICĂ		Clasa	Grad profesional	Nivel studii	FUNCTIA CONTRACTUALĂ		Nivel studii	Număr posturi
		de conducere	de execuție				de conducere	de execuție		
53			Consilier	I	superior	S				1
54			Consilier	I	superior	S				1
55			Consilier	I	superior	S				1
56								Inspector de specialitate	IA	1
IX.	SERVICIUL MANAGEMENT DE CAZ PENTRU COPILUL LA ASISTENT MATERNAL PROFESIONIST									
57		Şef serviciu		I		S				1
58			Consilier	I	superior	S				1
59			Inspector	I	superior	S				1
60			Inspector	I	superior	S				1
61			Inspector	I	superior	S				1
62			Inspector	I	superior	S				1
63			Inspector	I	superior	S				1
64			Inspector	I	superior	S				1
65			Inspector	I	superior	S				1
66			Inspector	I	principal	S				1
67								Inspector de specialitate	IA	1
X.	COMPARTIMENT MANAGEMENT DE CAZ PENTRU COPILUL AFLAT ÎN PLASAMENT REZIDENȚIAL									
68			Consilier	I	superior	S				1
69			Inspector	I	superior	S				1
70			Inspector	I	superior	S				1
71			Inspector	I	principal	S				1
72			Inspector	I	principal	S				1
XI.	SERVICIUL DE EVALUARE COMPLEXĂ A COPILULUI									
73		Şef serviciu		I		S				1
74			Inspector	I	superior	S				1
75			Inspector	I	superior	S				1
76			Inspector	I	superior	S				1





Nr. Crt.	STRUCTURA	FUNCTIA PUBLICĂ		Clasa	Grad profesional	Nivel studii	FUNCTIA CONTRACTUALĂ		Nivel studii	Număr posturi
		de conducere	de execuție				de conducere	Grad/Treaptă profesională		
77			Inspector	I	superior	S				1
78			Inspector	I	superior	S				1
79			Inspector	I	superior	S				1
80			Consilier	I	superior	S				1
81			Inspector	I	superior	S				1
82			Inspector	I	principal	S				1
83							Inspector de specialitate	IA	S	1
XII.	COMPARTIMENT DE EVALUARE ȘI ASISTENȚĂ PSIHOLOGICĂ									
84							Inspector de specialitate	IA	S	1
85							Inspector de specialitate	IA	S	1
86							Inspector de specialitate	IA	S	1
87							Inspector de specialitate	IA	S	1
88							Inspector de specialitate	IA	S	1
89							Inspector de specialitate	IA	S	1
90							Inspector de specialitate	IA	S	1
XIII.	COMPARTIMENT STRATEGII, PROGRAMARE, PROIECTE, MONITORIZARE ȘI RELAȚIA CU ONG									
91			Consilier	I	superior	S				1
92			Consilier	I	superior	S				1
93			Inspector	I	superior	S				1
94			Consilier	I	superior	S				1
95			Consilier	I	superior	S				1
96			Consilier	I	superior	S				1
97			Inspector	I	superior	S				1
98			Referent de specialitate	II	superior	SSD				1
XIV.	COMPARTIMENT MANAGEMENTUL CALITĂȚII SERVICIILOR SOCIALE									
99			Consilier	I	superior	S				1



Nr. Crt.	STRUCTURA	FUNCȚIA PUBLICĂ		Clasa	Grad profesional	Nivel studii	FUNCȚIA CONTRACTUALĂ		Nivel studii	Număr posturi
		de conducere	de execuție				de conducere	de execuție		
100			Consilier	I	superior	S				1
101			Inspector	I	superior	S				1
102			Inspector	I	superior	S				1
103			Inspector	I	principal	S				1
XV.	SERVICIUL ASISTENȚĂ ȘI INTERVENȚIE ÎN SITUAȚII DE ABUZ, NEGLIJARE, TRAFIC									
104		Șef serviciu		I		S				1
105			Consilier	I	superior	S				1
106			Consilier	I	superior	S				1
107			Consilier	I	superior	S				1
108			Consilier	I	superior	S				1
109			Consilier	I	superior	S				1
110			Consilier	I	superior	S				1
111			Consilier	I	principal	S				1
112								Inspector de specialitate	IA	S
113								Inspector de specialitate	IA	S
114								Inspector de specialitate	IA	S
115								Inspector de specialitate	II	S
116			Consilier	I	superior	S				1
117			Inspector	I	superior	S				1
118								Inspector de specialitate	IA	S
XVI.	SERVICIUL EVIDENȚĂ ȘI STABILIRE BENEFICII ASISTENȚĂ SOCIALĂ									
119		Șef serviciu		I		S				1
120			Consilier	I	superior	S				1
121			Consilier	I	superior	S				1
122			Inspector	I	superior	S				1
123			Inspector	I	superior	S				1
124			Consilier	I	superior	S				1



Nr. Crt.	STRUCTURA	FUNCTIA PUBLICĂ		Clasa	Grad profesional	Nivel studii	FUNCTIA CONTRACTUALĂ		Grad/Treaptă profesională	Nivel studii	Număr posturi
		de conducere	de execuție				de conducere	de execuție			
125			Inspector	I	superior	S					1
126			Inspector	I	superior	S					1
127			Referent	III	superior	M					1
128			Referent	III	superior	M					1
129								Inspector de specialitate	IA	S	1
XVII. COMPARTIMENT DE LOCUIRE INCLUZIVĂ, PREVENIREA MARGINALIZĂRII ȘI ASISTENT PERSONAL PROFESIONIST											
130								Inspector de specialitate	IA	S	1
131								Inspector de specialitate	IA	S	1
XVIII. COMPARTIMENT MANAGEMENT DE CAZ PERSOANE ADULTE CU DIZABILITĂȚI ȘI PERSOANE VÂRSTNICE											
132			Consilier	I	superior	S					1
133			Consilier	I	superior	S					1
134			Consilier	I	superior	S					1
135			Consilier	I	superior	S					1
136			Consilier	I	superior	S					1
137			Inspector	I	principal	S					1
138			Consilier	I	principal	S					1
XIX. SERVICIUL DE EVALUARE COMPLEXĂ A PERSOANEI ADULTE CU HANDICAP											
139								Șef serviciu		S	1
140								Medic 1/2 normă	primar	S	0.5
141								Medic 1/2 normă	primar	S	0.5
142								Medic 1/2 normă	primar	S	0.5
143								Inspector de specialitate	IA	S	1
144								Inspector de specialitate	IA	S	1
145								Inspector de specialitate	IA	S	1
146								Inspector de specialitate	IA	S	1
147								Inspector de specialitate	IA	S	1
148								Inspector de specialitate	IA	S	1
149								Inspector de specialitate	IA	S	1



Nr. Crt.	STRUCTURA	FUNCTIA PUBLICĂ		Clasa	Grad profesional	Nivel studii	FUNCTIA CONTRACTUALĂ		Nivel studii	Număr posturi
		de conducere	de execuție				de conducere	de execuție		
150							Inspector de specialitate	IA	S	1
151							Inspector de specialitate	IA	S	1
152							Inspector de specialitate	I	S	1
XX.	SECRETARIATUL COMISIEI DE EVALUARE A PERSOANELOR ADULTE CU HANDICAP									
153							Medic 1/4 normă	specialist	S	0.25
154							Medic 1/4 normă	specialist	S	0.25
155							Inspector de specialitate	IA	S	1
156		Referent		III	superior	M				1
157							Inspector de specialitate	IA	S	1
158							Inspector de specialitate	I	S	1
XXI.	COMPARTIMENT ASISTENT PERSONAL PROFESIONIST*									
		ASISTENT PERSONAL PROFESIONIST								
XXII.	SERVICIUL SECRETARIAT, REGISTRATURĂ, RELAȚII CU PUBLICUL ȘI EVALUARE ÎNȚIALĂ									
159							Șef serviciu		S	1
160							Inspector de specialitate	IA	S	1
161							Inspector de specialitate	IA	S	1
162							Inspector de specialitate	IA	S	1
163							Inspector de specialitate	IA	S	1
164							Inspector de specialitate	IA	S	1
165							Inspector de specialitate	IA	S	1
166							Referent	IA	M	1
XXII.A	SECRETARIATUL COMISIEI DE PROTECȚIA COPILULUI									
167							Inspector de specialitate	IA	S	1
168							Inspector de specialitate	IA	S	1
169							Inspector de specialitate	IA	S	1

*cele 10 posturi nu sunt însumate la numărul total de posturi de personal contractual normate pentru aparatul Direcției, fiind cuprins însă în numărul total de posturi al Direcției Generale de Asistență Socială și Protecția Copilului Neamț



Nr. Crt.	STRUCTURA	FUNCȚIA PUBLICĂ		Clasa	Grad profesional	Nivel studii	FUNCȚIA CONTRACTUALĂ		Nivel studii	Număr posturi	
		de conducere	de execuție				de conducere	de execuție			
XXIII. COMPARTIMENT PSI, SĂNĂTATE ȘI SECURITATE ÎN MUNCĂ											
170								Inspector de specialitate	IA	S	1
XXIV. SERVICIUL ADMINISTRATIV, PATRIMONIU											
171							Șef serviciu			S	1
172								Inspector de specialitate	IA	S	1
173								Inspector de specialitate	IA	S	1
174								Inspector de specialitate	IA	S	1
175								Inspector de specialitate	IA	S	1
176								Referent	IA	M	1
177								Șofer	I	M/G	1
178								Șofer	I	M/G	1
179								Șofer	I	M/G	1
180								Șofer	I	M/G	1
181								Muncitor calificat	I	M/G	1
182								Muncitor calificat	I	M/G	1

Nr. total de funcții publice	120
Nr. total de funcții publice de conducere	11
Nr. total de funcții publice de execuție	109
Nr. total de funcții contractuale	59
Nr. total de funcții contractuale de conducere	4
Nr. total de funcții contractuale de execuție	44
Nr. total de funcții contractuale de execuție administrativ	11
Nr. total de funcții	179



**STAT DE FUNCȚII
AL SERVICIULUI SOCIAL PENTRU PROTECȚIA COPILULUI AFLAT ÎN PLASAMENT
LA RUDE/FAMILII/PERSOANE, PRECUM ȘI LA ASISTENT MATERNAL
PROFESIONIST**

NR. CRT.	STRUCTURA		Număr posturi	Nivel studii	Grad/ Treaptă profesională
	FUNCȚIA				
	DE CONDUCERE	DE EXECUȚIE			
I.	PERSONAL DE CONDUCERE				
1	Șef serviciu		1	S	II
I.A	PERSONAL DE SPECIALITATE		10		
2-4		Asistent social principal	3	S	
5-8		Asistent social practicant	4	S	
9-11		Asistent social debutant	3	S	
I.B	COMPARTIMENT ASISTENT MATERNAL PROFESIONIST		525		
12-536		Asistent maternal profesionist	525	M/G	
	PERSONAL DE CONDUCERE		1		
	PERSONAL DE SPECIALITATE		535		
	TOTAL POSTURI		536		

STAT DE FUNCȚII
al Complexului de Servicii Rezidențiale "ION CREANGĂ" Piatra Neamț



Nr. crt.	STRUCTURA FUNCȚIA		Categorie personal	Număr posturi	Nivel studii	Grad/Ereaptă profesională
	DE CONDUCERE	DE EXECUȚIE				
I.	PERSONAL DE CONDUCERE			2		
1	Șef centru		P.Contractual	1	S	II
2	Coordonator personal de specialitate		P.Contractual	1	S	II
II.	CASA "DECEBAL"			10		
3		Asistent social specialist	P.Contractual	1	S	
4,5		Instructor educator pentru activități de resocializare principal	P.Contractual	2	S	
6		Instructor educator pentru activități de resocializare principal	P.Contractual	1	S	
7		Instructor educator pentru activități de resocializare	P.Contractual	1	S	
8		Asistent medical principal	P.Contractual	1	PL	
9,10		Pedagog social principal	P.Contractual	2	M	
11,12		Supraveghetor de noapte	P.Contractual	2	G	
III.	CENTRUL DE PRIMIRE A COPILULUI ÎN REGIM DE URGENȚĂ			15		
13		Psiholog practicant	P.Contractual	1	S	
14		Asistent social specialist	P.Contractual	1	S	
15-17		Instructor educator pentru activități de resocializare principal	P.Contractual	3	S	
18		Instructor educator pentru activități de resocializare	P.Contractual	1	S	

Nr. crt.	STRUCTURA		Categorie personal	Număr posturi	Nivel studii	Grad/Treaptă profesională
	FUNCTIA					
	DE CONDUCERE	DE EXECUȚIE				
19		Instructor educador pentru activități de resocializare principal	P.Contractual			
20, 21		Asistent medical principal	P.Contractual	2	PL	
22, 23		Pedagog social principal	P.Contractual	2	M	
24-27		Supraveghetor de noapte	P.Contractual	4	G	
IV.	COMPARTIMENT ECONOMIC ADMINISTRATIV			16		
28,29		Inspector de specialitate	P.Contractual	2	S	I
30		Administrator	P.Contractual	1	M	I
31		Magaziner	P.Contractual	1	M/G	
32		Șofer	P.Contractual	1	M/G	I
33-38		Muncitor calificat	P.Contractual	6	M/G	I
39		<i>Muncitor calificat</i>	<i>P.Contractual</i>	<i>1</i>	<i>M/G</i>	<i>IV</i>
40-42		Îngrijitoare	P.Contractual	3	M/G	
43		Paznic	P.Contractual	1	M/G	
PERSONAL DE CONDUCERE				2		
PERSONAL DE SPECIALITATE				25		
PERSONAL ECONOMIC ADMINISTRATIV				16		
TOTAL POSTURI				43		

NOTĂ: funcțiile de instructor educador pentru activități de resocializare (studii S, SSD) și pedagog social (studii M, PL), prevăzute în H.G. nr. 867/2015, sunt asimilate în vederea salarizării, cu funcțiile de educatori (studii S, SSD, PL, M) din Legea nr. 153/2017

STAT DE FUNCȚII
al Complexului de Servicii de Zi Piatra Neamț



Nr. crt.	STRUCTURA		Categorie personal	Număr posturi	Nivel studii	Grad/Treaptă profesională
	FUNCȚIA					
	DE CONDUCERE	DE EXECUȚIE				
I.	PERSONAL DE CONDUCERE			2		
1	Șef centru		P.Contractual	1	S	II
2	Coordonator personal de specialitate		P.Contractual	1	S	II
II.	CENTRUL DE ZI			10		
3		Psiholog specialist	P.Contractual	1	S	
4		Asistent social principal	P.Contractual	1	S	
5,6		Instructor educator pentru activități de resocializare principal	P.Contractual	2	S	
7		Instructor educator pentru activități de resocializare principal	P.Contractual	1	S	
8		Pedagog social principal	P.Contractual	1	M	
9		<i>Pedagog social principal</i>	<i>P.Contractual</i>	<i>1</i>	<i>M</i>	
10		Pedagog social principal	P.Contractual	1	M	
11, 12		Pedagog social principal	P.Contractual	2	M	
III.	CENTRUL DE RECUPERARE DE ZI A COPILULUI CU DIZABILITĂȚI			23		
13-16		Psiholog principal	P.Contractual	4	S	
17		Psiholog practicant	P.Contractual	1	S	
18		Psiholog specialist	P.Contractual	1	S	
19, 20		Psiholog practicant	P.Contractual	2	S	
21		Kinetoterapeut debutant	P.Contractual	1	S	
22		Asistent social specialist	P.Contractual	1	S	
23, 24		Logoped principal	P.Contractual	2	S	
25		Logoped principal	P.Contractual	1	S	
26		Logoped principal	P.Contractual	1	S	
27, 28		Kinetoterapeut principal	P.Contractual	2	S	
29-31		Instructor educator pentru activități de resocializare principal	P.Contractual	3	S	

Nr. crt.	STRUCTURA		Categorie personal	Număr posturi	Nivel studii	Grad/Treaptă profesională
	FUNCTIA					
	DE CONDUCERE	DE EXECUȚIE				
32		Instructor educator pentru activități de resocializare principal	P.Contractual	1	S	
33		Kinetoterapeut	P.Contractual	1	S	
34		Asistent medical (balneofiziokinetoterapie)	P.Contractual	1	PL	
35		Asistent medical	P.Contractual	1	PL	
IV.	COMPARTIMENT ECONOMIC ADMINISTRATIV			8		
36		Inspector de specialitate	P.Contractual	1	S	I
37		Inspector de specialitate	P.Contractual	1	S	Debutant
38		Administrator	P.Contractual	1	M/G	I
39		Șofer	P.Contractual	1	M/G	I
40,41		Muncitor calificat	P.Contractual	2	M/G	I
42, 43		Îngrijitor	P.Contractual	2	M/G	
PERSONAL DE CONDUCERE				2		
PERSONAL DE SPECIALITATE				33		
PERSONAL ECONOMIC ADMINISTRATIV				8		
TOTAL POSTURI				43		

NOTĂ: funcțiile de instructor educator pentru activități de resocializare (studii S, SSD) și de pedagog social (studii PL, M) prevăzute în H.G. nr.867/2015, sunt asimilate în vederea salarizării cu funcțiile de educator (studii S, SSD, PL, M) din Legea cadru nr.153/2017.

STAT DE FUNCȚII
al Complexului de Servicii "ELENA DOAMNA" Piatra Neamț



Nr. crt.	STRUCTURA		Categorie personal	Număr posturi	Nivel studii	Grad/Treaptă profesională
	FUNCȚIA					
	DE CONDUCERE	DE EXECUȚIE				
I.	PERSONAL DE CONDUCERE			2		
1	Șef centru		P.Contractual	1	S	II
2	Coordonator personal de specialitate		P.Contractual	1	S	II
II.	CASA "FELICIA"			9		
3		Psiholog practicant	P.Contractual	0.5	S	
4		Asistent social principal	P.Contractual	0.5	S	
5,6		Instructor educator pentru activități de resocializare principal	P.Contractual	2	S	
7		Pedagog social principal	P.Contractual	1	PL	
8-10		Pedagog social principal	P.Contractual	3	M	
11		Pedagog social	P.Contractual	1	M	
12		Supraveghetor de noapte	P.Contractual	1	G	
III.	CASA "FELIX"			8.75		
13		Psiholog practicant	P.Contractual	0.5	S	
14		Asistent social principal	P.Contractual	0.25	S	
15		Instructor educator pentru activități de resocializare principal	P.Contractual	1	S	
16-21		Pedagog social principal	P.Contractual	6	M	
22		Pedagog social	P.Contractual	1	M	
IV.	CASA "ȘTEFAN"			8.75		
23		<i>Psiholog specialist</i>	<i>P.Contractual</i>	<i>0.5</i>	<i>S</i>	
24		Asistent social principal	P.Contractual	0.25	S	
25-30		Pedagog social principal	P.Contractual	6	M	
31,32		<i>Pedagog social principal</i>	<i>P.Contractual</i>	<i>2</i>	<i>M</i>	
V.	CENTRUL DE PRIMIRE A COPILULUI ÎN REGIM DE URGENȚĂ			9.5		
33		<i>Psiholog specialist</i>	<i>P.Contractual</i>	<i>0.5</i>	<i>S</i>	
34		Asistent social principal	P. Contractual	1	S	
35-37		Instructor educator pentru activități de resocializare principal	P. Contractual	3	S	
38-42		Pedagog social principal	P.Contractual	5	M	

Nr. crt.	STRUCTURA		Categorie personal	Număr posturi	Nivel studii	Grad/Treaptă profesională
	FUNCTIA					
	DE CONDUCERE	DE EXECUȚIE				
VI.	SERVICIUL NUMĂRUL UNIC NAȚIONAL 119 DESTINAT RAPORTĂRIILOR CAZURILOR DE ABUZ, NEGLIJARE, EXPLOATARE ȘI ORICE ALTĂ FORMĂ DE VIOLENȚĂ ASUPRA COPILULUI					
43,44		Psiholog practicant	P. Contractual			
45		Psiholog stagiar	P. Contractual			
46		Asistent social principal	P. Contractual	1		
47		Asistent social practicant	P. Contractual	1	S	
48		Asistent social debutant	P. Contractual	1	S	
49		Șofer	P. Contractual	1	M/G	I
VII.	CENTRUL MATERNAL			8.33		
50	Coordonator personal de specialitate		P. Contractual	0.33	S	II
51		Asistent social specialist	P. Contractual	1	S	
52		Psiholog principal	P. Contractual	1	S	
53		Instructor educator pentru activități de resocializare principal	P. Contractual	1	S	
54		Instructor educator pentru activități de resocializare debutant	P. Contractual	1	S	
55		Asistent medical principal	P. Contractual	1	PL	
56-58		Pedagog social principal	P. Contractual	3	M	
VIII.	LOCUINȚA PROTEJATĂ "VENUS"			3.33		
59	Coordonator personal de specialitate		P. Contractual	0.33	S	II
60		Asistent social principal	P. Contractual	1	S	
61		Psiholog principal	P. Contractual	1	S	
62		Instructor educator pentru activități de resocializare principal (consilier vocațional)	P. Contractual	1	S	
IX.	COMPARTIMENT PENTRU SPRIJINIREA VICTIMELOR INFRAȚIUNILOR			3.33		
63	Coordonator personal de specialitate		P. Contractual	0.33	S	II
64		Asistent social principal	P. Contractual	1	S	
65		Psiholog principal	P. Contractual	1	S	
66		Consilier juridic	P. Contractual	1	S	IA
X.	COMPARTIMENT ASISTENȚĂ PENTRU SĂNĂTATE			5		



Nr. crt.	STRUCTURA		Categorie personal	Număr posturi	Nivel studii	Grad/Treaptă profesională
	FUNCTIA					
	DE CONDUCERE	DE EXECUȚIE				
67-69		Asistent medical principal	P.Contractual			
70		<i>Asistent medical debutant</i>	<i>P.Contractual</i>			
71		Asistent medical principal	P.Contractual	1		
XI.	COMPARTIMENT ECONOMIC ADMINISTRATIV			20		
72		Inspector de specialitate	P.Contractual	1	S	I
73		Inspector de specialitate	P.Contractual	1	S	III
74		Inspector de specialitate	P.Contractual	1	S	III
75, 76		Magaziner	P.Contractual	2	M/G	
77		Șofer	P.Contractual	1	M/G	I
78-83		Muncitor calificat	P.Contractual	6	M/G	I
84		<i>Muncitor calificat</i>	<i>P.Contractual</i>	<i>1</i>	<i>M/G</i>	<i>I</i>
85-91		Îngrijitor	P.Contractual	7	M/G	
	PERSONAL DE CONDUCERE			3		
	PERSONAL DE SPECIALITATE			62		
	PERSONAL ECONOMIC ADMINISTRATIV			20		
	TOTAL POSTURI			85		

NOTĂ: funcțiile de instructor educador pentru activități de resocializare (studii S, SSD) și pedagog social (studii M, PL), prevăzute în H.G. nr.867/2015, sunt asimilate în vederea salarizării, cu funcțiile de educatori (studii S, SSD, PL, M) din Legea nr. 153/2017

STAT DE FUNCȚII
al Complexului de Servicii Rezidențiale pentru Copii și Tineri cu Dizabilități Piatra Neamț



NR. CRT.	STRUCTURA		Categorie personal	Număr posturi	Nivel studii	Grad/Trecaptă profesională
	FUNȚIA					
	DE CONDUCERE	DE EXECUȚIE				
I.	PERSONAL CONDUCERE			2		
1	Șef centru		P.Contractual	1	S	II
2	Coordonator personal de specialitate		P.Contractual	1	S	II
II.	CASA "ARTEMIS"			24		
3		Asistent social principal	P.Contractual	1	S	
4		Psiholog practicant	P.Contractual	1	S	
5		Instructor educator pentru activități de resocializare	P.Contractual	1	S	
6-8		Asistent medical principal	P.Contractual	3	PL	
9-14		Pedagog social principal	P.Contractual	6	PL	
15		Pedagog social principal	P.Contractual	1	M	
16		Instructor educator pentru activități de resocializare	P.Contractual	1	S	
17-19		Pedagog social principal	P.Contractual	3	M	
20-22		Pedagog social principal	P.Contractual	3	M	
23, 24		Muncitor calificat	P.Contractual	2	M/G	I
25, 26		Îngrijitor	P.Contractual	2	M/G	
III.	CASA "APOLLO"			25.5		
27		Asistent social principal	P.Contractual	1	S	
28		Logoped	P.Contractual	1	S	
29		Kinetoterapeut principal	P.Contractual	1	S	
30		Instructor educator pentru activități de resocializare principal	P.Contractual	0.5	S	
31-33		Asistent medical principal	P.Contractual	3	PL	

NR. CRT.	STRUCTURA		Categorie personal	Număr posturi	Nivel studii	Grad/ Treaptă profesională
	FUNCTIA					
	DE CONDUCERE	DE EXECUȚIE				
34		Pedagog social principal	P.Contractual	1	PL	
35-37		Pedagog social	P.Contractual	3	M	
38-47		Infirmieră	P.Contractual	10	G	
48		Instructor educator pentru activități de resocializare	P.Contractual	1	S	
49, 50		Muncitor calificat	P.Contractual	2	M/G	I
51, 52		Îngrijitor	P.Contractual	2	M/G	
IV.	CASA "ATLAS"			26.5		
53		Medic	P.Contractual	0.5	S	
54*		Asistent social practicant	P.Contractual	1	S	
55		Psiholog practicant	P.Contractual	1	S	
56, 57		Asistent medical principal	P.Contractual	2	PL	
58, 59		Pedagog social principal	P.Contractual	2	PL	
60, 61		Pedagog social	P.Contractual	2	M	
62-71		Infirmieră	P.Contractual	10	G	
72, 73		Supraveghetor de noapte	P.Contractual	2	G	
74*,75*		Supraveghetor de noapte	P.Contractual	2	G	
76, 77		Muncitor calificat	P.Contractual	2	M/G	I
78, 79		Îngrijitor	P.Contractual	2	M/G	
V.	COMPARTIMENT ECONOMIC ADMINISTRATIV			11		
80, 81		Inspector de specialitate	P.Contractual	2	S	I
82		Administrator	P.Contractual	1	M	I
83		Magaziner	P.Contractual	1	M/G	
84		Șofer	P.Contractual	1	M/G	I
85, 86		Muncitor calificat	P.Contractual	2	M/G	I
87		Muncitor calificat	P.Contractual	1	M/G	IV
88-90		Îngrijitoare	P.Contractual	3	M/G	
PERSONAL DE CONDUCERE				2		
PERSONAL DE SPECIALITATE				64		
PERSONAL ECONOMIC ADMINISTRATIV				23		
TOTAL POSTURI				89		

NOTĂ: funcțiile de instructor educator pentru activități de resocializare (studii S, SSD) și pedagog social (studii M, PL), prevăzute în H.G. nr.867/2015, sunt asimilate în vederea salarizării, cu funcțiile de educatori (studii S, SSD, PL, M) din Legea nr. 153/2017.

*personal normat pentru beneficiarii cu măsură de protecție specială în centrele școlare de educație incluzivă din județ

STAT DE FUNCȚII

al Centrului de Recuperare de Zi pentru Copilul cu Dizabilități cu Echipa Mobilă Piatra Neamț



NR. CRT.	STRUCTURA		Categorie personal	Număr posturi	Nivel studii	Grad/ Treaptă profesională
	FUNCȚIA					
	DE CONDUCERE	DE EXECUȚIE				
I.	PERSONAL CONDUCERE			2		
1	Șef centru		P.Contractual	1	S	II
2	Coordonator personal de specialitate		P.Contractual	1	S	II
II.	CENTRUL DE RECUPERARE DE ZI PENTRU COPILUL CU DIZABILITĂȚI			18		
3		Asistent social practicant	P.Contractual	1	S	
4,5		Instructor educator pentru activități de resocializare principal	P.Contractual	2	S	
6, 7		Logoped principal	P.Contractual	2	S	
8		Logoped	P.Contractual	1	S	
9 - 11		Kinetoterapeut principal	P.Contractual	3	S	
12		Kinetoterapeut principal	P.Contractual	1	S	
13		Kinetoterapeut	P.Contractual	1	S	
14		Psiholog principal	P.Contractual	1	S	
15		Psiholog principal	P.Contractual	1	S	
16		<i>Psiholog practicant</i>	<i>P.Contractual</i>	<i>1</i>	<i>S</i>	
17		Instructor educator pentru activități de resocializare	P.Contractual	1	S	
18		<i>Instructor educator pentru activități de resocializare debutant</i>	<i>P.Contractual</i>	<i>1</i>	<i>S</i>	
19		Asistent medical principal	P.Contractual	1	PL	
20		Asistent medical (balneofiziokinetoterapie) principal	P.Contractual	1	PL	
III.	ECHIPA MOBILĂ DE RECUPERARE PENTRU COPILUL CU DIZABILITĂȚI			4		
21		Psiholog practicant	P.Contractual	1	S	
22		<i>Logoped</i>	<i>P.Contractual</i>	<i>1</i>	<i>S</i>	

23		Kinetoterapeut	P.Contractual	1	S	
24		Instructor educator pentru activități de resocializare debutant	P.Contractual			
IV. COMPARTIMENT ECONOMIC ADMINISTRATIV						
25, 26		Inspector de specialitate	P.Contractual	2	S	I
27		Șofer	P.Contractual	1	M/G	I
28		Muncitor calificat	P.Contractual	1	M/G	I
29		Îngrijitor	P.Contractual	1	M/G	
PERSONAL DE CONDUCERE				2		
PERSONAL DE SPECIALITATE				22		
PERSONAL ECONOMIC ADMINISTRATIV				5		
TOTAL POSTURI				29		

NOTĂ: funcțiile de sociolog, instructor educator pentru activități de resocializare (studii S,SSD) și de pedagog social (studii PL, M) prevăzute în H.G. nr.867/2015, sunt asimilate în vederea salarizării cu funcțiile de terapeut ocupațional, educator (studii S, SSD, PL, M) din Legea- cadru nr.153/2017.

STAT DE FUNCȚII
al Complexului de Servicii Rezidențiale și de Zi pentru Copii Roman



NR. CRT.	STRUCTURA		Categorie personal	Număr posturi	Nivel studii	Grad/Treaptă profesională
	FUNCȚIA					
	DE CONDUCERE	DE EXECUȚIE				
I.	PERSONAL CONDUCERE			2		
1	Șef Centru		P.Contractual	1	S	II
2	Coordonator personal de specialitate		P.Contractual	1	S	II
II.	CENTRUL DE PROTECȚIE A COPILULUI CU DIZABILITĂȚI*			53		
3*		Asistent social principal	P.Contractual	1	S	
4*,5*		Psiholog stagiar	P.Contractual	2	S	
6*		Logoped debutant	P.Contractual	1	S	
7*, 8*		Kinetoterapeut principal	P.Contractual	2	S	
9*		Pedagog social principal	P.Contractual	1	PL	
10*-14*		Pedagog social principal	P.Contractual	5	M	
15*, 16*		Pedagog social	P.Contractual	2	M	
17*-20*		Asistent medical principal	P.Contractual	4	PL	
21*		Asistent medical	P.Contractual	1	PL	
22*,23*		Asistent medical principal	P.Contractual	2	PL	
24*		Asistent medical	P.Contractual	1	PL	
25*-43*		Infirmieră	P.Contractual	19	G	
44*		Asistent social practicant	P.Contractual	1	S	
45*		<i>Psiholog specialist</i>	<i>P.Contractual</i>	<i>1</i>	<i>S</i>	
46*,47*		Pedagog social principal	P.Contractual	2	M	
48*		Pedagog social principal	P.Contractual	1	M	
49*-55*		Supraveghetor de noapte	P.Contractual	7	G	
III.	CENTRUL DE PRIMIRE A COPILULUI ÎN REGIM DE URGENȚĂ			10		
3		Asistent medical principal	P.Contractual	1	PL	
4		Asistent medical	P.Contractual	1	PL	
5		Pedagog social principal	P.Contractual	1	M	
6-10		Pedagog social principal	P.Contractual	5	M	
11		Pedagog social	P.Contractual	1	M	
12		Infirmieră	P.Contractual	1	G	
IV.	CENTRUL MATERNAL			9		
13		Asistent social specialist	P.Contractual	1	S	
14		Psiholog principal	P.Contractual	1	S	
15		Instructor educator pentru activități de resocializare	P.Contractual	1	S	

NR. CRT.	STRUCTURA		Categorie personal	Număr posturi	Nivel studii	Grad/ Treaptă profesională
	FUNCTIA					
	DE CONDUCERE	DE EXECUȚIE				
16		Instructor educador pentru activități de resocializare principal	P.Contractual			
17		Instructor educador pentru activități de resocializare debutant	P.Contractual			
18		Asistent medical	P.Contractual	1	PL	
19		Pedagog social principal	P.Contractual	1	M	
20		Pedagog social principal	P.Contractual	1	M	
21		Pedagog social	P.Contractual	1	M	
V.	CENTRUL DE RECUPERARE PENTRU COPIII CU TULBURARE DE SPECTRU AUTIST ȘI SINDROM DOWN			4		
22		Psiholog practicant	P.Contractual	1	S	
23		Logoped	P.Contractual	1	S	
24		Kinetoterapeut	P.Contractual	1	S	
25		Infirmieră	P.Contractual	1	G	
VI.	CENTRUL DE ZI DE RECUPERARE PENTRU COPII CU DIZABILITĂȚI			25		
26	Coordonator personal de specialitate		P.Contractual	1	S	II
27		Asistent social principal	P.Contractual	1	S	
28		Psiholog principal	P.Contractual	1	S	
29		Psiholog practicant	P.Contractual	1	S	
30		Logoped principal	P.Contractual	1	S	
31		Logoped debutant	P.Contractual	1	S	
32,33		Kinetoterapeut principal	P.Contractual	2	S	
34		Kinetoterapeut principal	P.Contractual	1	S	
35		Kinetoterapeut debutant	P.Contractual	1	S	
36, 37		Instructor educador pentru activități de resocializare principal	P.Contractual	2	S	
38, 39		Instructor educador pentru activități de resocializare	P.Contractual	2	S	
40		Instructor educador pentru activități de resocializare debutant	P.Contractual	1	S	
41, 42		Masor	P.Contractual	2	M	
43		Îngrijitor	P.Contractual	1	M/G	
VI.A	ECHIPA MOBILĂ PROIECT "MOBILITATE FĂRĂ BARIERE PENTRU COPII CU DIZABILITĂȚI"			3		
44		Asistent social principal	P.Contractual	1	S	
45		<i>Psiholog specialist</i>	<i>P.Contractual</i>	<i>1</i>	<i>S</i>	
46		Kinetoterapeut	P.Contractual	1	S	



NR. CRT.	STRUCTURA		Categorie personal	Număr posturi	Nivel studii	Grad/Treaptă profesională
	FUNȚIA					
	DE CONDUCERE	DE EXECUȚIE				
VI.B	ECHIPA MOBILĂ (2)					
47		Psiholog practicant	P.Contractual			
48		Logoped principal	P.Contractual			
49		Kinetoterapeut	P.Contractual			
50		Șofer	P.Contractual	1	M/G	I
VII.	CASA DE TIP FAMILIAL NC 59161			19		
51-54		Asistent medical principal	P.Contractual	4	PL	
55		Pedagog social principal	P.Contractual	1	PL	
56		Pedagog social principal	P.Contractual	1	M	
57,58		Pedagog social	P.Contractual	2	M	
59-62		Infirmieră	P.Contractual	4	G	
63-66		Supraveghetor de noapte	P.Contractual	4	G	
67		Muncitor calificat	P.Contractual	1	M/G	I
68		Muncitor calificat	P.Contractual	1	M/G	IV
69		Îngrijitor	P.Contractual	1	M/G	
VIII.	CASA DE TIP FAMILIAL NC 59162			19		
70-73		Asistent medical	P.Contractual	4	PL	
74,75		Pedagog social principal	P.Contractual	2	M	
76,77		Pedagog social	P.Contractual	2	M	
78-81		Infirmieră	P.Contractual	4	G	
82-85		Supraveghetor de noapte	P.Contractual	4	G	
86, 87		Muncitor calificat	P.Contractual	2	M/G	I
88		Îngrijitor	P.Contractual	1	M/G	
IX.	CASA DE TIP FAMILIAL NC 59102			19		
89-92		Asistent medical	P.Contractual	4	PL	
93,94		Pedagog social principal	P.Contractual	2	M	
95,96		Pedagog social	P.Contractual	2	M	
97-100		Infirmieră	P.Contractual	4	G	
101-104		Supraveghetor de noapte	P.Contractual	4	G	
105,106		Muncitor calificat	P.Contractual	2	M/G	I
107		Îngrijitor	P.Contractual	1	M/G	
X.	CENTRUL DE RECUPERARE DE ZI A COPILULUI CU DIZABILITĂȚI "LUCEAFĂRUL"			10		
108	Coordonator personal de specialitate		P.Contractual	1	S	II
109		Asistent social specialist	P.Contractual	1	S	
110		Psiholog practicant	P.Contractual	1	S	
111		Logoped debutant	P.Contractual	1	S	
112		Kinetoterapeut	P.Contractual	1	S	
113		Kinetoterapeut debutant	P.Contractual	1	S	
114		Instructor educator pentru activități de resocializare principal	P.Contractual	1	S	
115		Masor	P.Contractual	1	M	

NR. CRT.	STRUCTURA		Categorie personal	Număr posturi	Nivel studii	Grad/Treaptă profesională
	FUNCTIA					
	DE CONDUCERE	DE EXECUȚIE				
116		Muncitor calificat	P.Contractual		M/G	III
117		Îngrijitor	P.Contractual		M/G	
XI.	CASA DE TIP FAMILIAL "LUNA"					
118-121		Asistent medical	P.Contractual	4	PL	
122-125		Pedagog social	P.Contractual	4	M	
126-129		Infirmieră	P.Contractual	4	G	
130-133		Supraveghetor de noapte	P.Contractual	4	G	
134		Muncitor calificat	P.Contractual	1	M/G	I
135		Muncitor calificat	P.Contractual	1	M/G	III
136		Îngrijitor	P.Contractual	1	M/G	
XII.	CASA DE TIP FAMILIAL "SOARELE"			19		
137-140		Asistent medical	P.Contractual	4	PL	
141-144		Pedagog social	P.Contractual	4	M	
145-148		Infirmieră	P.Contractual	4	G	
149-152		Supraveghetor de noapte	P.Contractual	4	G	
153,154		Muncitor calificat	P.Contractual	2	M/G	I
155		Îngrijitor	P.Contractual	1	M/G	
XIII.	CENTRUL DE RECUPERARE DE ZI A COPILULUI CU DIZABILITĂȚI "FLOARE DE COLȚ"			10		
156	Coordonator personal de specialitate		P.Contractual	1	S	II
157		Asistent social debutant	P.Contractual	1	S	
158		Psiholog practicant	P.Contractual	1	S	
159		Logoped debutant	P.Contractual	1	S	
160		Kinetoterapeut	P.Contractual	1	S	
161		Kinetoterapeut debutant	P.Contractual	1	S	
162		Instructor educator pentru activități de resocializare principal	P.Contractual	1	S	
163		Masor	P.Contractual	1	M	
164		Muncitor calificat	P.Contractual	1	M/G	III
165		Îngrijitor	P.Contractual	1	M/G	
XIV.	CASA DE TIP FAMILIAL "GORUNUL"			19		
166-169		Asistent medical	P.Contractual	4	PL	
170-173		Pedagog social	P.Contractual	4	M	
174-177		Infirmieră	P.Contractual	4	G	
178-181		Supraveghetor de noapte	P.Contractual	4	G	
182,183		Muncitor calificat	P.Contractual	2	M/G	I
184		Îngrijitor	P.Contractual	1	M/G	
XV.	CASA DE TIP FAMILIAL "CRINUL"			19		
185-188		Asistent medical principal	P.Contractual	4	PL	

NR. CRT.	STRUCTURA		Categorie personal	Număr posturi	Nivel studii	Grad/ Treaptă profesională
	FUNCTIA					
	DE CONDUCERE	DE EXECUȚIE				
189-192		Pedagog social principal	P.Contractual	4		
193-196		Înfirmeră	P.Contractual	4	G	
197-200		Supraveghetor de noapte	P.Contractual	4		
201,202		Muncitor calificat	P.Contractual	2	M/G	I
203		Îngrijitor	P.Contractual	1	M/G	
XVI.	COMPARTIMENT ECONOMIC ADMINISTRATIV			23		
204-206		Inspector de specialitate	P.Contractual	3	S	I
207		<i>Inspector de specialitate</i>	<i>P.Contractual</i>	1	S	II
208		Administrator	P.Contractual	1	M	I
209		Magaziner	P.Contractual	1	M/G	
210		Șofer	P.Contractual	1	M/G	I
211-217		Muncitor calificat	P.Contractual	7	M/G	I
218		Muncitor calificat	P.Contractual	1	M/G	III
219		Muncitor calificat	P.Contractual	1	M/G	IV
220		Spălătoreasă	P.Contractual	1		
221		<i>Magaziner</i>	<i>P.Contractual</i>	1	M/G	
222		Șofer	<i>P.Contractual</i>	1	M/G	I
223-226		Îngrijitor	P.Contractual	4	M/G	
PERSONAL DE CONDUCERE				5		
PERSONAL DE SPECIALITATE				171		
PERSONAL ECONOMIC ADMINISTRATIV				50		
TOTAL POSTURI				226		

NOTĂ: funcțiile de instructor educator pentru activități de resocializare (studii S, SSD) și pedagog social (studii M, PL), prevăzute în H.G. nr. 867/2015, sunt asimilate în vederea salarizării, cu funcția de educator (studii S, SSD, PL, M) din Legea cadru nr. 153/2017

*Posturi valabile până la data finalizării construcțiilor și mutării beneficiarilor în casele de tip familial, când acestea vor fi redistribuite cu tot cu titularii acestora în serviciile nou înființate (CASE DE TIP FAMILIAL). Cele 53 de posturi ocupate nu sunt luate în calcul la totalul normat al Complexului, fiind incluse în numărul total de posturi aferente caselor de tip familial. După mutarea beneficiarilor în casele de tip familial, CENTRUL DE PROTECȚIE A COPILULUI CU DIZABILITĂȚI va fi desființat prin Hotărâre a Consiliului Județean Neamț.

STAT DE FUNCȚII
al Complexului de Servicii "FAMILIA MEA" Roman



NR. CRT.	STRUCTURA		Categorie personal	Număr posturi	Nivel studii	Grad/ Treaptă profesională
	FUNCȚIA					
	DE CONDUCERE	DE EXECUȚIE				
I.	PERSONAL CONDUCERE			2		
1	Șef centru		P.Contractual	1	S	II
2	Coordonator personal de specialitate		P.Contractual	1	S	II
II.	APARTAMENT DE TIP FAMILIAL NR. 3			5		
3-7		Pedagog social principal	P.Contractual	5	M	
III.	APARTAMENT DE TIP FAMILIAL NR. 24			5		
8		Instructor educator pentru activități de resocializare principal	P.Contractual	1	S	
9-11		Pedagog social principal	P.Contractual	3	M	
12		Pedagog social principal	P.Contractual	1	M	
IV.	APARTAMENT DE TIP FAMILIAL NR. 43			5		
13		Instructor educator pentru activități de resocializare principal	P.Contractual	1	S	
14		Pedagog social principal	P.Contractual	1	PL	
15		<i>Instructor educator pentru activități de resocializare</i>	<i>P.Contractual</i>	<i>1</i>	<i>S</i>	
16, 17		Pedagog social principal	P.Contractual	2	M	
V.	APARTAMENT DE TIP FAMILIAL NR. 66			5		
18-22		Pedagog social principal	P.Contractual	5	M	
VI.	APARTAMENT DE TIP FAMILIAL NR. 53			5		
23		Pedagog social principal	P.Contractual	1	PL	
24-26		Pedagog social principal	P.Contractual	3	M	
27		<i>Pedagog social principal</i>	<i>P.Contractual</i>	<i>1</i>	<i>M</i>	
VII.	APARTAMENT DE TIP FAMILIAL NR. 35			6		
28		Instructor educator pentru activități de resocializare principal	P.Contractual	1	SSD	
29-31		Pedagog social principal	P.Contractual	3	PL	

NR. CRT.	STRUCTURA		Categorie personal	Număr posturi	Nivel studii	Grad/ Treaptă profesională
	FUNCTIA					
	DE CONDUCERE	DE EXECUȚIE				
32		Pedagog social principal	P.Contractual			
33		Pedagog social principal	P.Contractual			
VIII. APARTAMENT DE TIP FAMILIAL NR. 26						
34		Pedagog social principal	P.Contractual	1		
35-38		Pedagog social principal	P.Contractual	4		
IX. APARTAMENT DE TIP FAMILIAL NR. 34				5		
39		Instructor educator pentru activități de resocializare principal	P.Contractual	1	S	
40,41		Pedagog social principal	P.Contractual	2	M	
42		<i>Pedagog social principal</i>	<i>P.Contractual</i>	<i>1</i>	<i>M</i>	
43		Pedagog social principal	P.Contractual	1	M	
X. APARTAMENT DE TIP FAMILIAL NR. 44				6		
44		Instructor educator pentru activități de resocializare principal	P.Contractual	1	S	
45-48		Pedagog social principal	P.Contractual	4	M	
49		Pedagog social	P.Contractual	1	M	
XI. APARTAMENT DE TIP FAMILIAL NR. 8				5		
50		Instructor educator pentru activități de resocializare principal	P.Contractual	1	SSD	
51-53		Pedagog social principal	P.Contractual	3	M	
54		Pedagog social principal	P.Contractual	1	M	
XII. APARTAMENT DE TIP FAMILIAL NR. 38				5		
55-59		Pedagog social	P.Contractual	5	M	
XIII. COMPARTIMENT DE CONSILIERE PSIHOSOCIALĂ ȘI INTEGRARE SOCIOPROFESIONALĂ A TINERILOR REZIDENȚI				8		
60, 61		Psiholog specialist	P.Contractual	2	S	
62, 63		Asistent social principal	P.Contractual	2	S	
64		Asistent social principal	P.Contractual	1	S	
65		Terapeut ocupațional	P.Contractual	1	S	
66		Asistent medical principal	P.Contractual	1	PL	
67		Asistent medical	P.Contractual	1	PL	
XIV. COMPARTIMENT ECONOMIC ADMINISTRATIV				9		
68		Inspector de specialitate	P.Contractual	1	S	I
69		Inspector de specialitate	P.Contractual	1	S	II
70		Referent	P.Contractual	1	M	IA

NR. CRT.	STRUCTURA		Categorie personal	Număr posturi	Nivel studii	Grad/ Treaptă profesională
	FUNCTIA					
	DE CONDUCERE	DE EXECUȚIE				
71		Administrator	P.Contractual	1	M	I
72		Magaziner	P.Contractual	1	M/G	I
73		Șofer	P.Contractual		M/G	I
74		Muncitor calificat	P.Contractual		M/G	I
75		Muncitor calificat	P.Contractual		M/G	II
76		Îngrijitor	P.Contractual		M/G	
PERSONAL DE CONDUCERE				2		
PERSONAL DE SPECIALITATE				65		
PERSONAL ECONOMIC ADMINISTRATIV				9		
TOTAL POSTURI				76		

NOTĂ: funcțiile de instructor educator pentru activități de resocializare (studii S, SSD) și pedagog social (studii M, PL), prevăzute în H.G. nr. 867/2015, sunt asimilate în vederea salarizării, cu funcția de educator (studii S, SSD, PL, M) din Legea cadru nr. 153/2017.

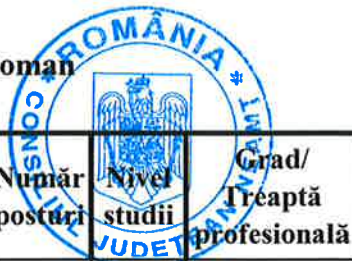
STAT DE FUNCȚII
al Complexului de Servicii "OZANA" Târgu Neamț



NR. CRT.	STRUCTURA		Categorie personal	Număr posturi	Nivels tudii	Grad/ Treaptă profesională
	FUNCȚIA					
	DE CONDUCERE	DE EXECUȚIE				
I.	PERSONAL CONDUCERE			1		
1	Șef centru		P.Contractual	1	S	II
II.	CASA "OZANA"			9.5		
2-4		Instructor educator pentru activități de resocializare principal	P.Contractual	3	S	
5		Instructor educator pentru activități de resocializare	P.Contractual	1	S	
6		Asistent social debutant	P.Contractual	0.5	S	
7		Psiholog stagiar	P.Contractual	0.5	S	
8		<i>Asistent medical debutant</i>	<i>P.Contractual</i>	<i>0.5</i>	<i>PL</i>	
9-12		Pedagog social principal	P.Contractual	4	M	
III.	CASA "VERONICA"			9.5		
13		Asistent social debutant	P.Contractual	0.5	S	
14		Psiholog stagiar	P.Contractual	0.5	S	
15		<i>Asistent medical debutant</i>	<i>P.Contractual</i>	<i>0.5</i>	<i>PL</i>	
16-23		Pedagog social principal	P.Contractual	8	M	
IV.	COMPARTIMENT ECONOMIC ADMINISTRATIV			7		
24		Inspector de specialitate	P.Contractual	1	S	I
25		Inspector de specialitate	P.Contractual	1	S	II
26		Administrator	P.Contractual	1	M	I
27, 28		Muncitor calificat	P.Contractual	2	M/G	I
29		Șofer	P.Contractual	1	M/G	I
30		Îngrijitor	P.Contractual	1	M/G	
PERSONAL DE CONDUCERE				1		
PERSONAL DE SPECIALITATE				19		
PERSONAL ECONOMIC ADMINISTRATIV				7		
TOTAL POSTURI				27		

NOTĂ: funcțiile de instructor educator pentru activități de resocializare (studii S și SSD) și pedagog social (studii M, PL), prevăzute în H.G. nr. 867/2015, sunt asimilate în vederea salarizării, cu funcția de educator (studii S, SSD, PL, M) din Legea cadru nr.153/2017.

STAT DE FUNCȚII
al Complexului Rezidențial de Servicii Sociale Roman



Nr. crt.	STRUCTURA		Număr posturi	Nivel studii	Grad/Treaptă profesională
	FUNCȚIA				
	DE CONDUCERE	DE EXECUȚIE			
1	Director		1	S	II
2	Contabil-șef		1	S	II
	CENTRUL DE ABILITARE ȘI REABILITARE I. PENTRU PERSOANE ADULTE CU DIZABILITĂȚI "SFÂNTUL SPIRIDON"		72		
3	Coordonator personal de specialitate		0.5	S	II
	I.A Personal de specialitate, de îngrijire și asistență		52.5		
4		Medic primar (psihiatrie)	0.5	S	
5		Psiholog practicant	1	S	
6		Asistent social principal	1	S	
7		Kinetoterapeut principal	1	S	
8		Fiziokinetoterapeut debutant	1	S	
9		Educator principal	1	S	
10		Terapeut ocupațional	1	S	
11, 12		Instructor de ergoterapie	2	M	
13		<i>Pedagog de recuperare</i>	1	M	
14		Animator socio-educativ debutant	1	M	
15		Masor	1	M	
16		Instructor de educație principal	1	M	
17		Instructor de educație	1	M	
18-23		Asistent medical principal	6	PL	
24-26		Asistent medical	3	PL	
27		Asistent medical de igienă și sănătate publică debutant	1	PL	
28-56		Infirmieră	29	G	
	I.B Personal economic, administrativ, de deservire		19		
57		Inspector de specialitate (achiziții)	1	S	I
58		Inspector de specialitate	0.5	S	I
59		Inspector de specialitate (contabilitate)	0.5	S	I
60		Inspector de specialitate (resurse umane)	0.5	S	I
61		Referent de specialitate	0.5	S	II
62		Referent	0.5	M	II
63		Administrator	1	M	I

Nr. crt.	STRUCTURA		Număr posturi	Nivel studii	Grad/Treaptă profesională
	FUNCTIA				
	DE CONDUCERE	DE EXECUȚIE			
64		Magaziner	0.5	M/G	
65		Șofer	1	M/G	I
66-69		Muncitor calificat (bucătărie)	4	M/G	I
70		Muncitor calificat (lenjerie)	0.5	M/G	I
71		Muncitor calificat (instalator)	0.5	M/G	III
72, 73		Spălătoreasă	2	M/G	
74-79		Îngrijitoare	6	M/G	
CENTRUL DE ABILITARE ȘI REABILITARE II. PENTRU PERSOANE ADULTE CU DIZABILITĂȚI "SFÂNTUL NECTARIE"			39		
80	Coordonator personal de specialitate		0.5	S	II
II.A	Personal de specialitate, de îngrijire și asistență		25.5		
81		Medic primar (psihiatrie)	0.5	S	
82		Psiholog specialist	1	S	
83		Asistent social specialist	1	S	
84		Kinetoterapeut principal	1	S	
85		Educator principal	1	S	
86		Instructor de ergoterapie	1	M	
87, 88		Instructor de educație	2	M	
89		Asistent medical principal (masor)	1	PL	
90-92		Asistent medical principal	3	PL	
93		Asistent medical	1	PL	
94-106		Infirmieră	13	G	
II.B	Personal economic, administrativ, de deservire		13		
107		Inspector de specialitate (achiziții)	1	S	I
108		Inspector de specialitate	0.50	S	I
109		Inspector de specialitate (contabilitate)	0.5	S	I
110		Inspector de specialitate (resurse umane)	0.50	S	I
111		Referent de specialitate	0.50	S	II
112		Referent	0.50	M	II
113		Administrator	1	M	I
114		Magaziner	0.50	M/G	
115		Șofer	1	M/G	II
116, 117		Muncitor calificat (bucătărie)	2	M/G	I
118		Muncitor calificat (lenjerie)	0.50	M/G	I
119		Muncitor calificat (instalator)	0.50	M/G	III
120		Spălătoreasă	1		
121-123		Îngrijitoare	3	M/G	
III.	CENTRUL DE ÎNGRIJIRE ȘI ASISTENȚĂ PENTRU PERSOANE ADULTE CU DIZABILITĂȚI TRIFEȘTI		12		
124	Șef centru		1	S	II

Nr. crt.	STRUCTURA		Număr posturi	Nivel studii	Grad/Treaptă profesională
	FUNCTIA				
	DE CONDUCERE	DE EXECUȚIE			
III.A	Personal de specialitate, de îngrijire și asistență				
125		Asistent medical principal	1	M	
126		Asistent social debutant	1	M	
127		Instructor de ergoterapie principal		M	
128		Lucrător social	1	M	
129-133		Infirmieră	5	G	
III.B	Personal administrativ, de deservire		2		
134		Muncitor calificat (bucătărie)	1	M/G	I
135		Muncitor calificat (întreținere)	1	M/G	I
	TOTAL		125		

STAT DE FUNCȚII

al Complexului Rezidențial de Servicii Sociale „Barbara Stamm” Păstrăveni

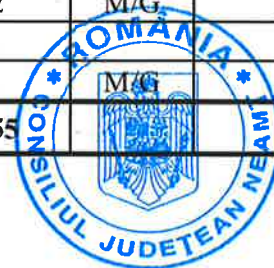
Nr. crt.	STRUCTURA		Număr posturi	Nivel studii	Grad/ Treaptă profesională
	FUNCȚIE				
	DE CONDUCERE	DE EXECUȚIE			
1	Director		1	S	II
2	Contabil-șef		1	S	II
I.	Centrul de Îngrijire și Asistență pentru Persoane Adulte cu Dizabilități "BARBARA"		37.5		
I.1	Personal de specialitate, de îngrijire și asistență		27.5		
3		Asistent social practicant	0.50	S	
4		Psiholog practicant	1	S	
5		Fiziokinetoterapeut principal	1	S	
6,7		Asistent medical principal	2	PL	
8		Asistent medical	1	PL	
9-14		Pedagog de recuperare principal	6	PL	
15-20		Instructor de ergoterapie	6	M	
21-30		Infirmieră	10	G	
I.2	Personal economic, administrativ, de deservire		10		
31		Inspector de specialitate	1	S	I
32		Inspector de specialitate debutant	1	S	
33		Paznic	1	M/G	
34		Spălătoreasă	1		
35		Muncitor calificat	1	M/G	II
36		Muncitor calificat	1	M/G	III
37, 38		Muncitor calificat	2	M/G	IV
39, 40		Îngrijitoare (de curățenie)	2	M/G	
II.	Centrul de Abilitare și Reabilitare pentru Persoane Adulte cu Dizabilități "AUGUSTINUM"		37.75		
41	Coordonator personal de specialitate		0.25	S	II
II.1	Personal de specialitate, de îngrijire și asistență		27.5		
42		Asistent social practicant	0.50	S	
43		Psiholog specialist	1	S	
44		Kinetoterapeut	1	S	
45		Terapeut ocupațional debutant	1	S	
46		Asistent medical principal	1	S	
47		Asistent medical principal	1	PL	
48-55		Pedagog de recuperare principal	8	PL	

Nr. crt.	STRUCTURA		Număr posturi	Nivel studii	Grad/Treaptă profesională
	FUNCTIE				
	DE CONDUCERE	DE EXECUȚIE			
56-59		Instructor de ergoterapie	4	M	
60-69		Infirmieră	10	S	
II.2	Personal economic, administrativ, de deservire		10		
70		Inspector de specialitate	1	S	II
71		Inspector de specialitate debutant	1	S	
72		Paznic	1	M/G	
73		Spălătoreasă	1		
74		Muncitor calificat	1	M/G	II
75		Muncitor calificat	1	M/G	III
76, 77		Muncitor calificat	2	M/G	IV
78, 79		Îngrijitoare (de curățenie)	2	M/G	
III.	Centrul de Abilitare și Reabilitare pentru Persoane Adulte cu Dizabilități "ORELE ASTRALE"		37.75		
80	Coordonator personal de specialitate		0.25	S	II
III.1	Personal de specialitate, de îngrijire și asistență		27.5		
81		Asistent social principal	0.50	S	
82		Psiholog practicant	1	S	
83		Kinetoterapeut	1	S	
84, 85		Asistent medical principal	2	PL	
86-94		Pedagog de recuperare principal	9	PL	
95-98		Instructor de ergoterapie	4	M	
99-108		Infirmieră	10	G	
III.2	Personal economic, administrativ, de deservire		10		
109		Inspector de specialitate	1	S	I
110		Inspector de specialitate	1	S	III
111		Paznic	1	M/G	
112		Spălătoreasă	1		
113		Muncitor calificat	1	M/G	II
114		Muncitor calificat	1	M/G	III
115, 116		Muncitor calificat	2	M/G	IV
117, 118		Îngrijitoare (de curățenie)	2	M/G	
IV.	Centrul de Abilitare și Reabilitare pentru Persoane Adulte cu Dizabilități "HAAS"		42.75		
119	Coordonator personal de specialitate		0.25	S	II
IV.1	Personal de specialitate, de îngrijire și asistență		31.5		
120		Asistent social principal	0.50	S	
121		Psiholog stagiar	1	S	
122		Kinetoterapeut	1	S	
123-125		Asistent medical principal	3	PL	
126-135		Pedagog de recuperare principal	10	PL	

Nr. crt.	STRUCTURA		Număr posturi	Nivel studii	Grad/Treaptă profesională
	FUNCTIE				
	DE CONDUCERE	DE EXECUȚIE			
136-139		Instructor de ergoterapie	4		
140-151		Infirmieră	12		
IV.2	Personal economic, administrativ, de deservire		11		
152		Inspector de specialitate	1	S	II
153		Inspector de specialitate debutant	1	S	
154		Paznic	1	M/G	
155		Spălătoreasă	1		
156, 157		Muncitor calificat	2	M/G	III
158, 159		Muncitor calificat	2	M/G	IV
160-162		Îngrijitoare (de curățenie)	3	M/G	
V.	Centrul de Abilitare și Reabilitare pentru Persoane Adulte cu Dizabilități "ECUMENICA"		44.75		
163	Coordonator personal de specialitate		0.25	S	II
V.1	Personal de specialitate, de îngrijire și asistență		32.5		
164		Asistent social principal	0.50	S	
165		Psiholog principal	1	S	
166		Kinetoterapeut	1	S	
167, 168		Asistent medical principal	2	PL	
169		Asistent medical	1	PL	
170-177		Pedagog de recuperare principal	8	PL	
178-184		Instructor de ergoterapie	7	M	
185-196		Infirmieră	12	G	
V.2	Personal economic, administrativ, de deservire		12		
197		Inspector de specialitate	1	S	I
198		Administrator	1	M	I
199		Spălătoreasă	1		
200, 201		Muncitor calificat	2	M/G	III
202, 203		Muncitor calificat	2	M/G	IV
204		Șofer	1	M/G	I
205-208		Îngrijitoare (de curățenie)	4	M/G	
VI.	Centrul pentru Viață Independentă pentru Persoane Adulte cu Dizabilități "BAVARIA"		20.5		
VI.1	Personal de specialitate, de îngrijire și asistență		14.5		
209		Asistent social principal	0.50	S	
210		Psiholog specialist	1	S	
211		Asistent medical (balneofiziokinetoterapie și recuperare)	1	PL	
212		Asistent medical principal (farmacie)	1	PL	
213		Asistent medical principal	1	PL	
214-221		Pedagog de recuperare principal	8	PL	

Nr. crt.	STRUCTURA		Număr posturi	Nivel studii	Grad/Treaptă profesională
	FUNCTIE				
	DE CONDUCERE	DE EXECUȚIE			
222, 223		Instructor de ergoterapie	2		
VI.2	Personal economic, administrativ, de deservire		6		
224		Inspector de specialitate	1		III
225		Magaziner	1	M/G	I
226		Spălătoreasă	1		
227		Muncitor calificat	1	M/G	III
228		Muncitor calificat	1	M/G	IV
229		Îngrijitoare (de curățenie)	1	M/G	
VII.	Centrul de Zi pentru Persoane Adulte cu Dizabilități TAZLĂU		9.33		
230	Șef centru		0.33	S	II
VII.1	Personal de specialitate, de îngrijire și asistență		5		
231		Medic specialist	0.5	S	
232		Kinetoterapeut	1.5	S	
233		Asistent social principal	1	S	
234		Psiholog practicant	1	S	
235		Asistent medical principal	1	PL	
VII.2	Personal economic, administrativ, de deservire		4		
236		Referent	1	M	IA
237		Administrator	1	M	I
238		Șofer	1	M/G	I
239		Îngrijitor	1	M/G	
VIII.	Centrul de Criză pentru Persoane Adulte cu Dizabilități TAZLĂU		10.33		
240	Șef centru		0.33	S	II
VIII.1	Personal de specialitate, de îngrijire și asistență		5		
241		Asistent social practicant	0.5	S	
242		Psiholog practicant	0.5	S	
243		Asistent medical principal	1	PL	
244-246		Infirmeră	3	G	
VIII.2	Personal administrativ, de deservire		5		
247, 248		Muncitor calificat	2	M/G	I
249		Spălătoreasă	1		
250, 251		Îngrijitor	2	M/G	
IX.	Centrul pentru Viață Independentă pentru Persoane Adulte cu Dizabilități TAZLĂU		12.33		
252	Șef centru		0.33	S	II
IX.1	Personal de specialitate, de îngrijire și asistență		8		
253		Asistent social practicant	0.5	S	
254		Psiholog practicant	0.5	S	
255		Educator	1	S	
256		Art terapeut	1	S	
257		Asistent medical principal	1	PL	
258		Instructor de ergoterapie	1	PL	

Nr. crt.	STRUCTURA		Număr posturi	Nivel studii	Grad/ Treaptă profesională
	FUNCTIE				
	DE CONDUCERE	DE EXECUȚIE			
259-261		Infirmieră	3	G	
IX.2	Personal administrativ, de deservire		4		
262, 263		Muncitor calificat	2	M/G	II
264		Spălătoreasă	1		
265		Îngrijitor	1		
	TOTAL		255		



STAT DE FUNCȚII
al Complexului de Servicii Sociale Târgu Neamț



Nr. crt.	STRUCTURA		Număr posturi	Nivel studii	Grad/Preaptă profesională
	FUNCȚIA				
	DE CONDUCERE	DE EXECUȚIE			
1	Director		1	S	II
2	Contabil - șef		1	S	II
I.	CENTRUL DE ÎNGRIJIRE ȘI ASISTENȚĂ PENTRU PERSOANE ADULTE CU DIZABILITĂȚI TÂRGU NEAMȚ		67		
3	Coordonator personal de specialitate		1	S	II
I.A	Personal de specialitate, de îngrijire și asistență		43		
4		Medic (de familie)	0.5	S	
5		Asistent social principal	0.5	S	
6		Asistent social specialist	1	S	
7		Psiholog (psihoterapie) practicant	1	S	
8		Kinetoterapeut debutant	1	S	
9		Terapeut ocupațional	1	S	
10		Fiziokinetoterapeut debutant	1	S	
11		Asistent medical principal (fiziokinetoterapie)	1	SSD	
12		Psihopedagog	1	S	
13		Asistent medical principal	1	S	
14-17		Asistent medical principal	4	PL	
18		Asistent medical principal (balneofizioterapie)	1	PL	
19		Asistent medical principal (balneofizioterapie masaj)	1	PL	
20		Asistent medical debutant (balneofizioterapie)	1	PL	
21		Instructor de ergoterapie principal	1	PL/M	
22		Instructor de ergoterapie	1	PL/M	
23		Instructor de educație	1	M	
24-47		Infirmieră	24	G	
I.B	Personal economic, administrativ, de deservire		23		
48		Inspector de specialitate (achiziții publice)	1	S	I
49		Economist	1	S	Specialist IA
50		Referent de specialitate	1	S	III
51		Referent	1	M	II

Nr. crt.	STRUCTURA		Număr posturi	Nivel studii	Grad/Treaptă profesională
	FUNCTIA				
	DE CONDUCERE	DE EXECUȚIE			
52, 53		Îngrijitoare	2	M/G	
54, 55		Spălătoreasă			
56		Magaziner			
57-61		Muncitor calificat			I
62, 63		Muncitor calificat			I
64		Muncitor necalificat	1	M/G	I
65		Șofer	1	M/G	I
66-70		Paznic	5	M/G	
II.	CENTRUL DE ZI PIPIRIG		16		
71	Șef centru		1	S	II
II.A	Personal de specialitate, de îngrijire și asistență		9		
72		Asistent social practicant	1	S	
73		Psiholog specialist	1	S	
74		Psiholog stagiar	1	S	
75		Kinetoterapeut principal	1	S	
76		Fiziokinetoterapeut	1	S	
77		Logoped	1	S	
78		Asistent medical	1	PL	
79, 80		Instructor de ergoterapie	2	M	
II.B	Personal economic, administrativ, de deservire		6		
81		Inspector de specialitate (resurse umane)	1	S	II
82		Inspector de specialitate (economic)	1	S	II
83		Administrator	1	M	I
84		Șofer	1	M/G	I
85		Muncitor calificat	1	M/G	I
86		Muncitor necalificat	1	M/G	I
III.	LOCUIȚA MAXIM PROTEJATĂ Dolia		8		
87		Instructor de ergoterapie	1	M	
88-91		Înfirmeră	4	G	
92		Îngrijitor	1	M/G	
93, 94		Muncitor calificat (bucătar)	2	M/G	I
IV.	LOCUIȚA MAXIM PROTEJATĂ Nemțișor		8		
95		Instructor de ergoterapie	1	M	
96-99		Înfirmeră	4	G	
100		Îngrijitor	1	M/G	
101, 102		Muncitor calificat (bucătar)	2	M/G	I
V.	LOCUIȚA MAXIM PROTEJATĂ Stâncă		8		
103		Instructor de ergoterapie	1	M	
104-107		Înfirmeră	4	G	
108		Îngrijitor	1	M/G	
109,110		Muncitor calificat (bucătar)	2	M/G	I
	TOTAL		109		

STAT DE FUNCȚII
al Complexului Rezidențial de Servicii Sociale Războieni



Nr. crt.	STRUCTURA		Număr posturi	Nivel studii	Grad/Treaptă profesională
	FUNCȚIA				
	DE CONDUCERE	DE EXECUȚIE			
1	Director		1	S	II
2	Contabil - șef		1	S	II
I.	CENTRUL DE ABILITARE SI REABILITARE PENTRU PERSOANE ADULTE CU DIZABILITĂȚI "COLIBRI"		41.25		
3	Coordonator personal de specialitate		0.25	S	II
I.A	Personal de specialitate, de îngrijire și asistență		27		
4		Medic specialist (medicină de familie)	0.25	S	
5		Medic primar (psihiatru)	0.25	S	
6		Psiholog practicant	1	S	
7		Asistent social principal	1	S	
8		Kinetoterapeut principal	1	S	
9		Instructor - educator pentru activități de resocializare	0.5	S	
10		Educator	1	S	
11-14		Asistent medical principal	4	PL	
15		Asistent medico-social principal	0.5	PL	
16		Asistent medical (balneofiziokinetoterapie) principal	1	PL	
17		Masor	0.5	M	
18, 19		Instructor de ergoterapie	2	M	
20-33		Infirmeră	14	G	
I.B	Personal economic, administrativ, de deservire		14		
34		Inspector de specialitate	0.25	S	I
35		Inspector de specialitate	0.25	S	III
36		Referent	0.25	M	IA
37		Referent (administrativ)	0.25	M	II
38		Administrator	0.25	M	I
39		Magaziner	0.25	M/G	
40,41		Îngrijitor (bloc alimentar)	2	M/G	
42		Muncitor calificat (bucătar)	0.5	M/G	I
43		Muncitor calificat (focist)	1	M/G	I
44		Muncitor calificat (electrician)	0.25	M/G	I
45		Muncitor calificat (instalator)	0.25	M/G	I
46		Muncitor calificat (mecanic întreținere)	0.25	M/G	I

Nr. crt.	STRUCTURA		Număr posturi	Nivel studii	Grad/Treaptă profesională
	FUNCTIA				
	DE CONDUCERE	DE EXECUȚIE			
47		Muncitor necalificat (bloc alimentar)	0.25	M/G	I
48,49		Muncitor necalificat	2	M/G	I
50		Spălătoreasă	1		
51-55		Îngrijitor	5	M/G	
II.	CENTRUL DE ABILITARE ȘI REABILITARE PENTRU PERSOANE ADULTE CU DIZABILITĂȚI "TEODORA"		48.25		
56	Coordonator personal de specialitate		0.25	S	II
II.A	Personal de specialitate, de îngrijire și asistență		34		
57		Medic specialist (medicină de familie)	0.25	S	
58		Medic primar (psihiatru)	0.25	S	
59		Psiholog practicant	1	S	
60		Asistent social principal	1	S	
61		Kinetoterapeut debutant	1	S	
62		Instructor educator pentru activități de resocializare	0.5	S	
63		Educator	1	S	
64-69		Asistent medical principal	6	PL	
70		Asistent medico-social principal	0.5	PL	
71		Asistent medical principal (balneofiziokinetoterapie)	1	PL	
72		Masor	0.5	M	
73-75		Instructor de ergoterapie	3	M	
76-93		Infirmieră	18	G	
II.B	Personal economic, administrativ, de deservire		14		
94		Inspector de specialitate	0.25	S	I
95		Inspector de specialitate	0.25	S	III
96		Referent	0.25	M	IA
97		Referent (administrativ)	0.25	M	II
98		Administrator	0.25	M	I
99		Magaziner	0.25	M/G	
100		Îngrijitor (bloc alimentar)	1	M/G	
101		Muncitor calificat (bucătar)	0.5	M/G	I
102		Muncitor calificat (focist)	1	M/G	I
103		Muncitor calificat (electrician)	0.25	M/G	I
104		Muncitor calificat (instalator)	0.25	M/G	I
105		Muncitor calificat (mecanic întreținere)	0.25	M/G	I
106		Muncitor necalificat (bloc alimentar)	0.25	M/G	I
107, 108		Muncitor necalificat	2	M/G	I
109		Spălătoreasă	1		
110		Șofer	1	M/G	I
111-115		Îngrijitor	5	M/G	

Nr. crt.	STRUCTURA		Număr posturi	Nivel studii	Grad/Treaptă profesională
	FUNCTIA				
	DE CONDUCERE	DE EXECUȚIE			
III.	CENTRUL DE ÎNGRIJIRE ȘI ASISTENȚĂ PENTRU PERSOANE ADULTE CU DIZABILITĂȚI "MARIA"		20.75		
116	Coordonator personal de specialitate		0.25		II
III.A	Personal de specialitate, de îngrijire și asistență		11		
117		Medic specialist (medicină de familie)	0.5		
118		Asistent social debutant	0.5	S	
119		Psiholog stagiar	1	S	
120-122		Asistent medical principal	3	PL	
123		Asistent medical debutant (balneofiziokinetoterapie)	1	PL	
124-128		Infirmieră	5	G	
III.B	Personal economic, administrativ, de deservire		9.5		
129		Inspector de specialitate	0.25	S	I
130		Inspector de specialitate	0.25	S	III
131		Referent	0.25	M	IA
132		Referent (administrativ)	0.25	M	II
133		Administrator	0.25	M	I
134		Magaziner	0.25	M/G	
135		Îngrijitor (bloc alimentar)	0.5	M/G	
136		Muncitor calificat (bucătar)	0.5	M/G	I
137		Muncitor calificat (fochist)	0.5	M/G	I
138		Muncitor calificat (electrician)	0.25	M/G	I
139		Muncitor calificat (instalator)	0.25	M/G	I
140		Muncitor calificat (mecanic întreținere)	0.25	M/G	I
141		Muncitor necalificat (bloc alimentar)	0.25	M/G	I
142		Muncitor necalificat	0.5	M/G	I
143		Spălătoreasă	1		
144-147		Îngrijitor	4	M/G	
IV.	LOCUIȚĂ MAXIM PROTEJATĂ "ȘTEFAN"		13.5		
IV.A	Personal de specialitate, de îngrijire și asistență		6		
148, 149		Instructor de ergoterapie	2	M	
150-153		Infirmieră	4	G	
IV.B	Personal economic, administrativ, de deservire		7.5		
154		Inspector de specialitate	0.25	S	I
155		Inspector de specialitate	0.25	S	III
156		Referent	0.25	M	IA
157		Referent (administrativ)	0.25	M	II
158		Administrator	0.25	M	I
159		Magaziner	0.25	M/G	
160		Îngrijitor (bloc alimentar)	0.5	M/G	
161		Muncitor calificat (bucătar)	0.5	M/G	I
162		Muncitor calificat (fochist)	0.5	M/G	I
163		Muncitor calificat (electrician)	0.25	M/G	I

Nr. crt.	STRUCTURA		Număr posturi	Nivel studii	Grad/Treaptă profesională
	FUNCTIA				
	DE CONDUCERE	DE EXECUȚIE			
164		Muncitor calificat (instalator)	0.25	M/G	I
165		Muncitor calificat (mecanic întreținere)	0.25	M/G	I
166		Muncitor necalificat (bloc alimentar)	0.25	M/G	I
167		Muncitor necalificat	0.5	M/G	I
168		Șofer	1	M/G	I
169, 170		Îngrijitor	2	M/G	
V.	ECHIPA MOBILĂ		6.75		
171	Coordonator personal de specialitate		0.25	S	II
172		Medic specialist (medicină de familie)	1	S	
173		Asistent social debutant	0.5	S	
174		Psiholog practicant	1	S	
175		Educator	1	S	
176		Kinetoterapeut debutant	1	S	
177		Asistent medical	1	PL	
178		Asistent medical BFKT	1	PL	
	TOTAL		132.5		

STAT DE FUNCȚII
al Complexului de Servicii Sociale Oșlobeni



Nr. crt.	STRUCTURA		Număr posturi	Nivel studii	Grad/Treaptă profesională
	FUNCȚIA				
	DE CONDUCERE	DE EXECUȚIE			
1	Director		1	S	II
2	Contabil - șef		1	S	II
I.	Centrul de Îngrijire și Asistență pentru Persoane Adulte cu Dizabilități Oșlobeni		57		
3	Coordonator personal de specialitate		1	PL	II
I.A	Personal de specialitate, de îngrijire și asistență		38.0		
4		Medic specialist	0.5	S	
5		Medic specialist (psihiatru)	0.5	S	
6		Asistent social debutant	1	S	
7		Kinetoterapeut principal	1	S	
8		Kinetoterapeut debutant	1	S	
9		Psiholog stagiar	1	S	
10		Psiholog practicant	1	S	
11, 12		Terapeut ocupațional	2	S	
13, 14		Instructor de ergoterapie	2	S	
15		Terapeut ocupațional	1	S	
16-18		Asistent medical principal	3	PL	
19		Asistent medical principal	1	PL	
20		Asistent medical	1	PL	
21-37		Înfirmieră	17	G	
38-42		Înfirmieră debutant	5	G	
I.B	Personal economic, administrativ, de deservire		18		
43		Inspector de specialitate	1	S	III
44		Contabil	1	M	IA
45		Administrator	1	M	I
46		Magaziner	1	M/G	
47-49		Muncitor calificat (bucătărie)	3	M/G	I
50		Muncitor calificat (întreținere)	1	M/G	I
51		Muncitor calificat (bucătărie)	1	M/G	III
52, 53		Muncitor calificat (lenjerie-spălătorie)	2	M/G	I
54		Muncitor necalificat	1	M/G	I
55		Șofer	1	M/G	I
56		Muncitor calificat	1	M/G	IV

Nr. crt.	STRUCTURA		Număr posturi	Nivel studii	Grad/ Treaptă profesională
	FUNCTIA				
	DE CONDUCERE	DE EXECUȚIE			
57, 58		Paznic	2	M/G	
59, 60		Îngrijitoare	2	M/G	
II.	CENTRUL DE ZI TAȘCA		16		
61	Șef centru		1	S	II
II.A	Personal de specialitate, de îngrijire și asistență		10		
62		Asistent social practicant	1	S	
63		Psiholog specialist	1	S	
64		Psiholog stagiar	1	S	
65		Kinetoterapeut principal	1	S	
66		Fiziokinetoterapeut	1	S	
67		Asistent medical	1	PL	
68		Instructor de educație	1	M	
69-71		Instructor de ergoterapie	3	M	
II.B	Personal economic, administrativ, de deservire		5		
72		Inspector de specialitate (resurse umane)	1	S	II
73		Inspector de specialitate (economic)	1	S	II
74		Referent	1	M	IA
75		Șofer	1	M/G	I
76		Muncitor necalificat	1	M/G	I
III.	LOCUIȚA MAXIM PROTEJATĂ Neagra		8		
77		Instructor de educație	1	M	
78-82		Infirmeră	5	G	
83, 84		Muncitor calificat (bucătar)	2	M/G	II
IV.	LOCUIȚA MAXIM PROTEJATĂ Stejarul		8		
85		Instructor de educație	1	M	
86-90		Infirmeră	5	G	
91, 92		Muncitor calificat (bucătar)	2	M/G	II
V.	LOCUIȚA MAXIM PROTEJATĂ Floarea		8		
93		Instructor de educație	1	M	
94-98		Infirmeră	5	G	
99, 100		Muncitor calificat (bucătar)	2	M/G	II
VI.	LOCUIȚA MAXIM PROTEJATĂ Ticoș		8		
101		Instructor de educație	1	M	
102-106		Infirmeră	5	G	
107, 108		Muncitor calificat (bucătar)	2	M/G	II
	Total		107		

STAT DE FUNCȚII
al Centrului de Îngrijire și Asistență pentru Persoane Adulte
cu Dizabilități Bozieni



Nr. crt.	STRUCTURA		Număr posturi	Nivel studii	Grad/Treaptă profesională
	FUNCȚIA				
	DE CONDUCERE	DE EXECUȚIE			
1	Director		1	S	II
2	Contabil - șef		1	S	II
3	Coordonator personal de specialitate		1	PL	II
I.	COMPARTIMENTUL DE ÎNGRIJIRE ȘI ASISTENȚĂ (PERSONAL DE SPECIALITATE)		40		
4		Medic specialist (medicină generală)	1	S	
5		<i>Psiholog practicant</i>	1	S	
6		<i>Fiziokinetoterapeut</i>	1	S	
7		Instructor de ergoterapie	1	M	
8		<i>Instructor de ergoterapie principal</i>	1	M	
9		Asistent social principal	1	S	
10		Masor	1	M	
11-16		Asistent medical principal	6	PL	
17-43		Înfirmeră	27	G	
II.	COMPARTIMENT ECONOMIC ADMINISTRATIV		20		
44		Referent de specialitate	1	S	I
45		Referent de specialitate	1	S	II
46		Inspector de specialitate	1	S	III
47		Administrator	1	M	II
48		Magaziner	1	M/G	
49, 50		Spălătoreasă	2		
51		Șofer	1	M/G	I
52		Muncitor calificat	1	M/G	II
53, 54		Muncitor calificat	2	M/G	III
55		Muncitor calificat	1	M/G	IV
56, 57		Paznic	2	M/G	
58, 59		Muncitor calificat	2	M/G	IV
60		Muncitor calificat	1	M/G	IV
61-63		Îngrijitoare	3	M/G	
	TOTAL		63		

STAT DE FUNCȚII

al Complexului de Servicii pentru Persoane Adulte cu Dizabilități Dragomirești



Nr. crt.	STRUCTURA		Număr posturi	Nivel studii	Grad/Treaptă profesională
	FUNCȚIA				
	DE CONDUCERE	DE EXECUȚIE			
1	Director		1	S	II
2	Contabil - șef		1	S	II
I.	CENTRUL DE ZI DRAGOMIREȘTI		30		
3	Coordonator personal de specialitate		1	S	II
4		Asistent social principal	1	S	
5		Asistent social practicant	1	S	
6		Asistent social specialist	1	S	
7		Psiholog specialist	1	S	
8		Psiholog practicant	1	S	
9		Psiholog practicant	1	S	
10		Psiholog stagiar	1	S	
11		Kinetoterapeut principal	1	S	
12		Kinetoterapeut	1	S	
13		Kinetoterapeut	1	S	
14		Fiziokinetoterapeut	1	S	
15		Logoped	1	S	
16, 17		Terapeut ocupational debutant	2	S	
18, 19		Instructor educator pentru activități de resocializare	2	S	
20		Asistent medical debutant	1	PL	
21-23		Asistent medical principal	3	PL	
24, 25		Asistent medical	2	PL	
26		Asistent medical	1	S	
27		Pedagog social	1	M	
28		Masor debutant	1	M	
29-31		Infirmieră	3	G	
32		Ingrijitoare	1	M/G	
II.	COMPARTIMENT ECONOMIC ADMINISTRATIV		21		
33		Inspector de specialitate (resurse umane)	1	S	II
34		Inspector de specialitate (achiziții)	1	S	II
35		Inspector de specialitate (economic)	1	S	Debutant
36		Inspector de specialitate (resurse umane)	1	S	II
37		Administrator	1	M	I
38		Magaziner	1	M/G	
39		Șofer	1	M/G	I

Nr. crt.	STRUCTURA		Număr posturi	Nivel studii	Grad/Treaptă profesională
	FUNCTIA				
	DE CONDUCERE	DE EXECUȚIE			
40		Muncitor calificat (întreținere)	1	M/G	I
41		Muncitor calificat (întreținere)	1	M/G	II
42		Muncitor calificat (întreținere spații verzi)	1	M/G	I
43, 44		Muncitor calificat (bucătărie)	2	M/G	I
45, 46		Muncitor calificat (bucătărie)	2	M/G	II
47, 48		Spălătoreasă	2		
49, 50		Muncitor necalificat (bucătărie)	2	M/G	I
51-53		Paznic	3	M/G	
III.	LOCUIȚA MAXIM PROTEJATĂ 1		8		
54, 55		Instructor de ergoterapie	2	M	
56-60		Infirmeră	5	G	
61		Îngrijitor	1	M/G	
IV.	LOCUIȚA MAXIM PROTEJATĂ 2		8		
62, 63		Instructor de ergoterapie	2	M	
64-68		Infirmeră	5	G	
69		Îngrijitor	1	M/G	
V.	LOCUIȚA MAXIM PROTEJATĂ 3		8		
70, 71		Instructor de ergoterapie	2	M	
72-76		Infirmeră	5	G	
77		Îngrijitor	1	M/G	
VI.	LOCUIȚA MAXIM PROTEJATĂ 4		8		
78, 79		Instructor de ergoterapie	2	M	
80-84		Infirmeră	5	G	
85		Îngrijitor	1	M/G	
VII.	LOCUIȚA MAXIM PROTEJATĂ 5		8		
86, 87		Instructor de ergoterapie	2	M	
88-92		Infirmeră	5	G	
93		Îngrijitor	1	M/G	
VIII.	LOCUIȚA MAXIM PROTEJATĂ 6		8		
94, 95		Instructor de ergoterapie	2	M	
96-100		Infirmeră	5	G	
101		Îngrijitor	1	M/G	
IX.	LOCUIȚA MAXIM PROTEJATĂ 7		8		
102, 103		Instructor de ergoterapie	2	M	
104-108		Infirmeră	5	G	
109		Îngrijitor	1	M/G	
	TOTAL		109		

NOTĂ: funcția de instructor educador pentru activități de resocializare (studii S și SSD) și pedagog social (studii M, PL) prevăzută în H.G. nr. 867/2015, este asimilată în vederea salarizării cu funcția de educador (studii S, SSD, PL, M) din Legea cadru nr.153/2017.

STAT DE FUNCȚII
al Complexului de Servicii pentru Comunitate pentru Persoane
Adulte cu Dizabilități Roman



Nr. crt.	STRUCTURA		Număr posturi	Nivel studii	Grad/Treaptă profesională
	FUNȚIA				
	DE CONDUCERE	DE EXECUȚIE			
1	Director		1	S	II
2	Contabil-șef		1	S	II
3	Coordonator personal de specialitate		1	S	II
I.	CENTRUL DE ZI PENTRU EVALUARE ÎNȚIALĂ ȘI DE RECUPERARE PENTRU PERSOANE CU DIZABILITĂȚI		10		
4		Medic specialist (medicină generală)	0.5	S	
5		Medic specialist (medicină generală)	0.5	S	
6		Psiholog practicant	1	S	
7		Psiholog stagiar	1	S	
8		Asistent social principal	1	S	
9		Asistent social practicant	1	S	
10		Kinetoterapeut principal	1	S	
11		Kinetoterapeut	1	S	
12		Masor	1	M	
13		Instructor de ergoterapie	1	M	
14		Asistent medical principal	1	PL	
II.	ECHIPA MOBILĂ		3		
15		Kinetoterapeut	1	S	
16		Kinetoterapeut debutant	1	S	
17		Psiholog practicant	1	S	
III.	COMPARTIMENT ECONOMIC, ADMINISTRATIV, DE DESERVIRE		10		
18		Inspector de specialitate	1	S	I
19, 20		Inspector de specialitate	2	S	II
21-24		Inspector de specialitate	4	S	III
25, 26		Muncitor calificat	2	M/G	II
27		Șofer	1	M/G	I
PERSONAL DE CONDUCERE			3		
PERSONAL DE SPECIALITATE			13		
PERSONAL ECONOMIC ADMINISTRATIV			10		
TOTAL POSTURI			26		